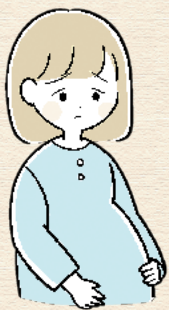


茅野市こども家庭センター

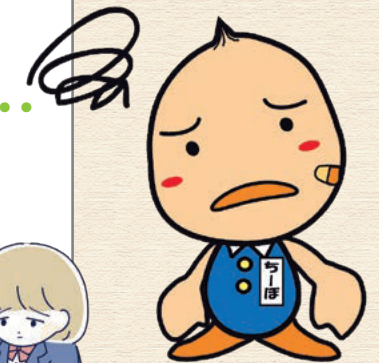
『育ち(あい)ちの』

『育ち(あい)ちの』は、子育てやお子さんの発育・発達、学校や家庭の悩みごとなどを相談できる総合相談窓口です。



うちの子ちょっと気になるんだけど・・・
学校に行きたがらないんだけど・・・
学校生活が不安なんです・・・
友達とうまくいかない・・・
勉強をどうやって進めればいいのかわからない・・・
子育てにイライラする・・・
虐待かも・・・ など

どうしよう...



～ひとりで悩む前に、まずは相談からはじめませんか？～

「どうしよう・・・」と思ったら、『育ち(あい)ちの』へお気軽にご相談ください。

社会福祉士、保健師、臨床心理士、家庭児童相談員、発達支援相談員、女性相談員、母子・父子自立支援員、スクールソーシャルワーカーなど経験豊富な専門スタッフと、学校と家庭を繋ぐ総合こどもサポートコーディネーターが対応いたします。また、相談内容によって、関係機関との連携・調整を図りながら、解決のお手伝いをいたします。相談は無料です。また、相談内容の秘密は守ります。



《育ち(あい)ちの (市役所6階 こども課内)》

☎ 0266-72-2101 (内線 615・616・617)

受付時間：平日 8:30～17:15 (土・日、祝日、年末年始はお休みです。)

★相談者のご都合に合わせてすることも可能です。