

令和元年12月25日(水)  
国土交通省関東地方整備局  
道 路 部

記者発表資料



**日本風景街道 関東ブロック**  
**関東で新たに「信州ビーナスライン茅野」**  
**(長野県茅野市)を登録**

風景街道関東地方協議会※(会長:櫻井郁夫(一社)埼玉県商工会議所連合会 専務理事)は、第16回風景街道関東地方協議会において、道を舞台に景観、自然、歴史、文化等の地域資源を活かし、観光振興や地域活性化を目指す「日本風景街道」に、登録申請のあった1ルートを令和元年12月11日付けで登録しました。

これにより、関東の風景街道は、これまでに登録されている20ルートと合わせて計21ルートとなります。

風景街道関東地方協議会では、登録ルートの地域の魅力向上に向けた様々な活動に対して、情報発信や助言などの支援をしております。

■新規登録されたルートは「信州ビーナスライン茅野」です。

○「信州ビーナスライン茅野」は、地域を訪れる観光客や利用者にも気持ちよくご活用いただくこと、「ヒトとモノ、心をはぐくむ観光地磨き」を目的に、国道20号、一般県道茅野停車場八子ヶ峰公園線等を中心に、沿線の草刈りやゴミ拾い等の環境整備を行います。(詳細は別添のとおりです)

○後日、登録証伝達式を行う予定です。詳細については後日お知らせいたします。

※風景街道関東地方協議会とは

関東ブロックの風景街道の登録申請受付や登録の審査、活動支援などを行うことを目的とし、平成19年8月10日に設立しました。

詳細は、以下のホームページをご覧ください。

[http://www.ktr.mlit.go.jp/honkyoku/road/kanto-fukei/kanto\\_kyoudi.html](http://www.ktr.mlit.go.jp/honkyoku/road/kanto-fukei/kanto_kyoudi.html)

**発表記者クラブ**

竹芝記者クラブ、神奈川建設記者会、埼玉県政記者クラブ、  
長野県庁会見場、長野市政記者クラブ、長野市政記者会、  
日本旅行記者クラブ、レジャー記者クラブ、東商記者クラブ

**問い合わせ先**

風景街道関東地方協議会 事務局 (関東地方整備局 道路部 道路計画第二課)

課長 よしだ 吉田 ゆきお 幸男      課長補佐 おの 小野寺 じゅんいち 純一  
TEL.048-600-1342 (直通)      FAX.048-6001385

# 日本風景街道について

## 日本風景街道とは・・・

国土文化の再興に向けて、文化資源の保存や保護、活用だけでなく、美しい国土景観の形成、地域活性化や観光振興を有機的につなぐものであり、道を舞台に多様な主体の協働により行われる取り組みです。

平成19年度から登録を開始し、全国で143ルート、うち関東管内では21ルートが登録されています。

ホームページアドレス <http://www.mlit.go.jp/road/sisaku/fukeikaidou/>

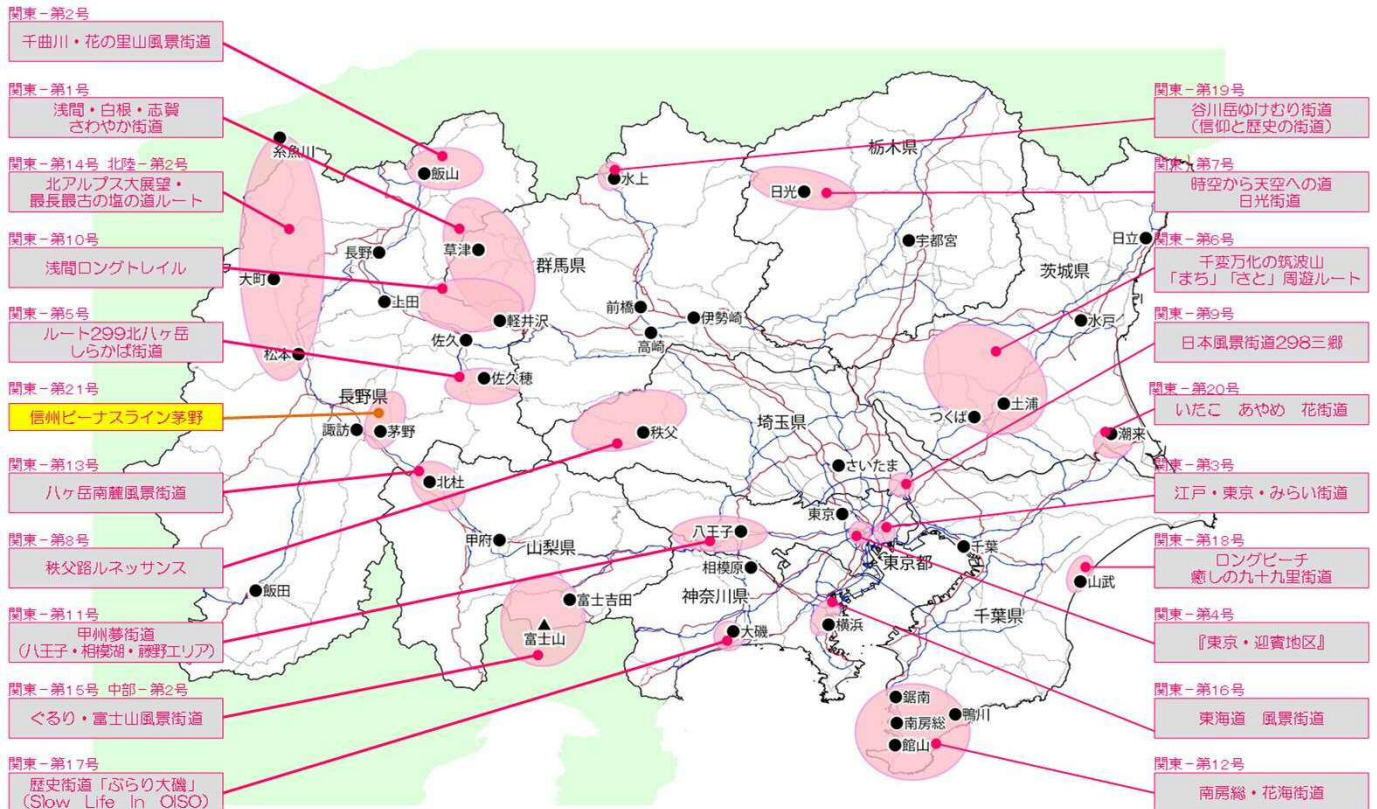


## 有機的につなぐ仕組み

**活動に応じて必要な組織**  
地域住民、NPO、町内会・自治会、企業、大学関係者、警察、地方公共団体（市町村等）など

+

道路の管理者



■日本風景街道関東ブロック概要図



## ■中心となる道路の名称及び道路管理者

- ◆名称 国道20号、国道152号、国道299号、  
一般県道茅野停車場八子ヶ峰公園線、主要地方道諏訪白樺湖小諸線
- ◆道路管理者 国土交通省長野国道事務所、長野県諏訪建設事務所

## ■風景街道の範囲と風景街道内の地域資源

### ◆風景街道の範囲

長野県茅野市の全域

### ◆自然資源

- ・八ヶ岳中信高原国定公園、蓼科中央高原、蓼科湖、蓼科山、  
白樺高原、白樺湖、八子ヶ峰

### ◆歴史資源

- ・国宝土偶を含む縄文時代の遺跡

### ◆体験・交流資源

- ・蓼科温泉、北八ヶ岳ロープウェイ、車山高原スキー場



信州ビーナスライン茅野



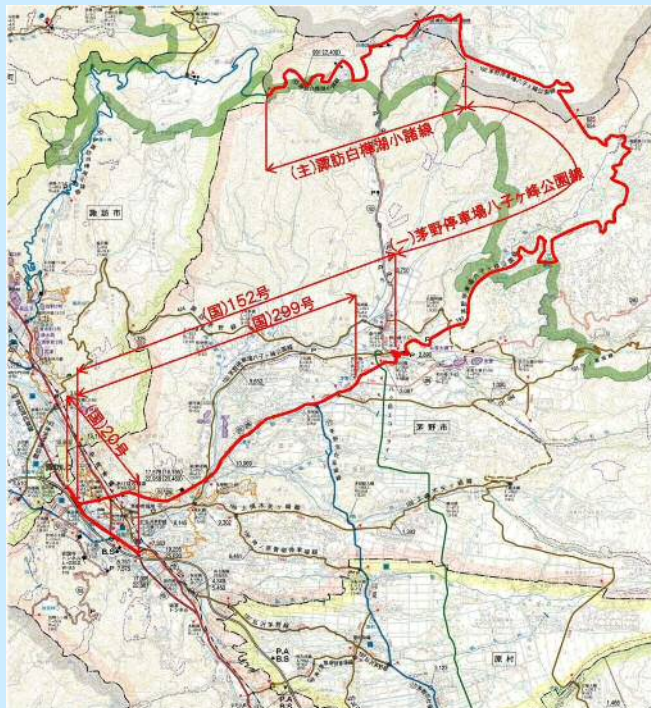
白樺湖



中ツ原縄文公園



北八ヶ岳ロープウェイ



## ■活動目的及び活動内容

### ◆活動目的

ビーナスラインが県下No.1の観光道路となるよう、沿線の草刈りやゴミ拾い等の環境整備を実施し、施設の延命化を図るとともに、この地域を訪れる観光客や利用者にも気持ちよくご活用いただくこと、「ヒトとモノ、心をはぐくむ観光地磨き」を目的とする。

### ◆活動内容

ビーナスライン沿線の草刈りやゴミ拾い等の環境整備  
(歩道のゴミ拾い・草刈り、支障木の伐採など)



沿線の環境整備活動



沿線の環境整備活動



沿線の環境整備活動

## ■風景街道パートナーシップ

◆名称：信州ビーナスライン輝く道づくり実行委員会

◆代表者：委員長 朝倉 祐一

◆事務局：ちの観光まちづくり推進機構 専務理事 高砂 樹史

◆パートナーシップを構成する組織

【道路管理者以外の組織及び個人】

ちの観光協会、ビーナスラインちの観光協会、蓼科観光協会、車山高原観光協会、晴ヶ峰西山観光協会、奥蓼科観光協会、蓼科中央高原観光協会、八ヶ岳観光協会、白樺リゾート観光協会、白樺湖観光まちづくり協議会、茅野市電気設備協会、茅野市建設事業組合、茅野市水道協同組合、茅野市建設業会、ちの観光まちづくり推進機構、長野県諏訪地域振興局商工観光課、茅野市産業経済部観光まちづくり推進課

【道路管理者】

国土交通省長野国道事務所、長野県諏訪建設事務所