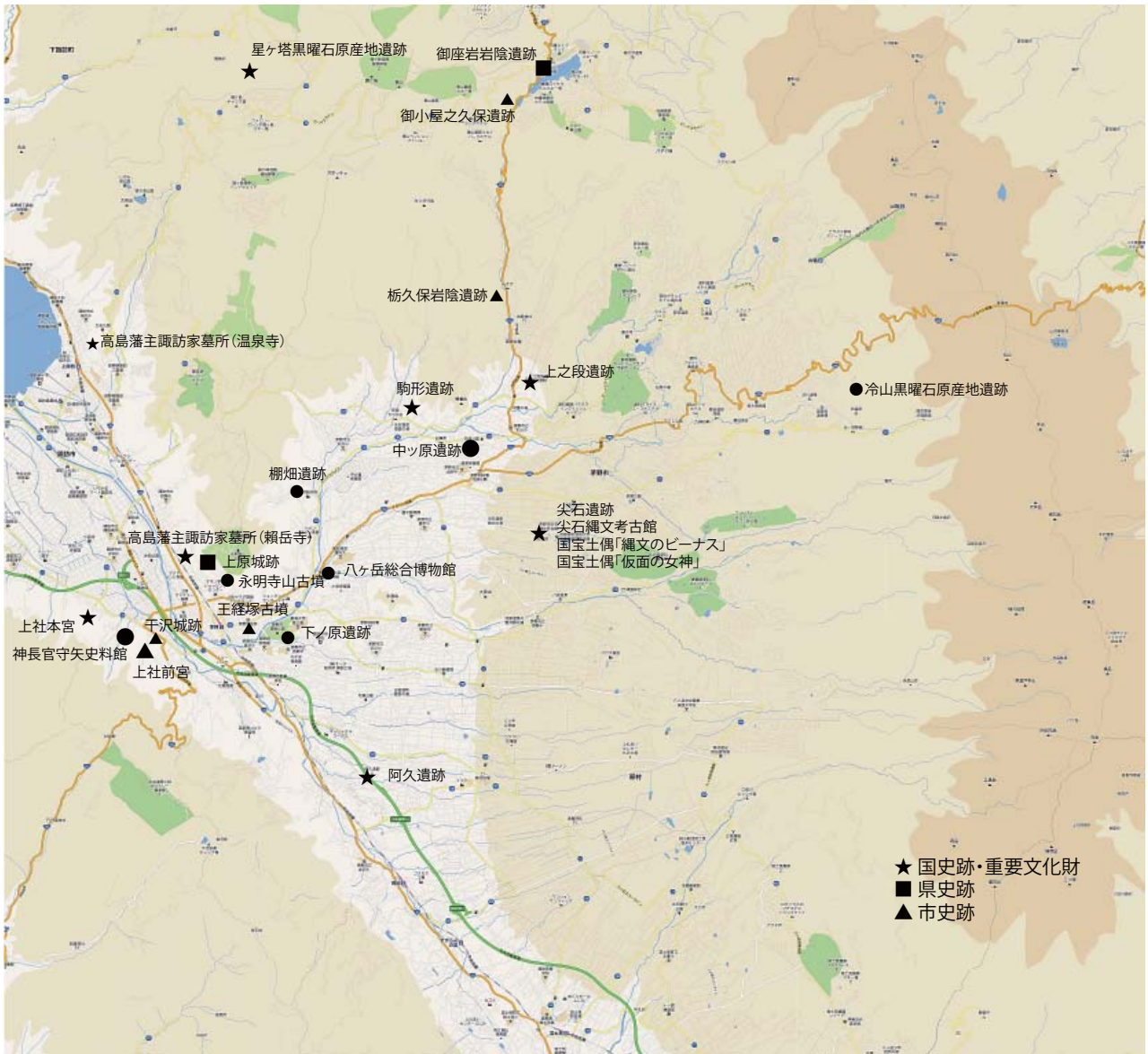


縄文の里史跡整備・活用基本計画 付図



杖突峠から茅野市を望む

諏訪地方の国史跡・国宝・重要文化財位置図



尖石遺跡

昭和 27 年 3 月 29 日 国特別史跡指定

平成 5 年 4 月 6 日 追加指定



与助尾根遺跡の整備 (平成 12 年)



尖石縄文考古館 (秋)

上之段遺跡



昭和 17 年 10 月 14 日 国史跡指定

駒形遺跡



駒形遺跡と遠方に望む八ヶ岳連峰（北西から）



平成 10 年 1 月 16 日 国史跡指定

平成 26 年 10 月 6 日 追加指定

平成 27 年 10 月 7 日 追加指定

中ッ原遺跡

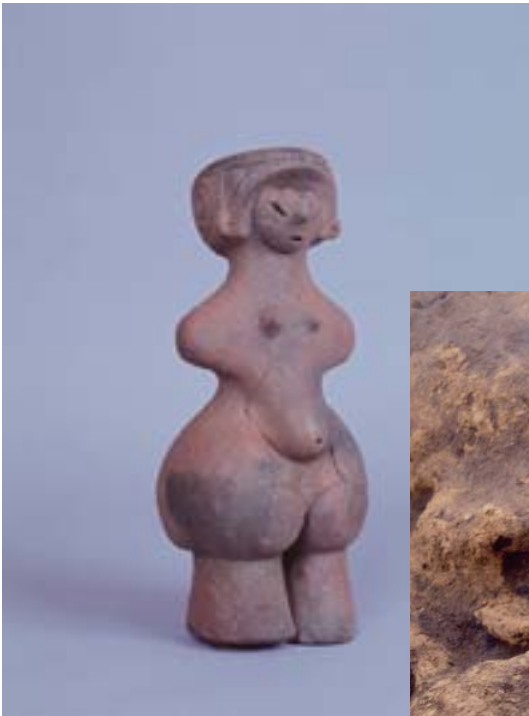


平成 12 年 発掘調査

平成 26 年 8 月 21 日 国宝指定



棚畑遺跡



昭和 61 年発掘調査
平成 7 年 6 月 15 日 国宝指定



高島藩主諏訪家墓所 (頼岳寺)



平成 29 年 2 月 9 日 国史跡指定