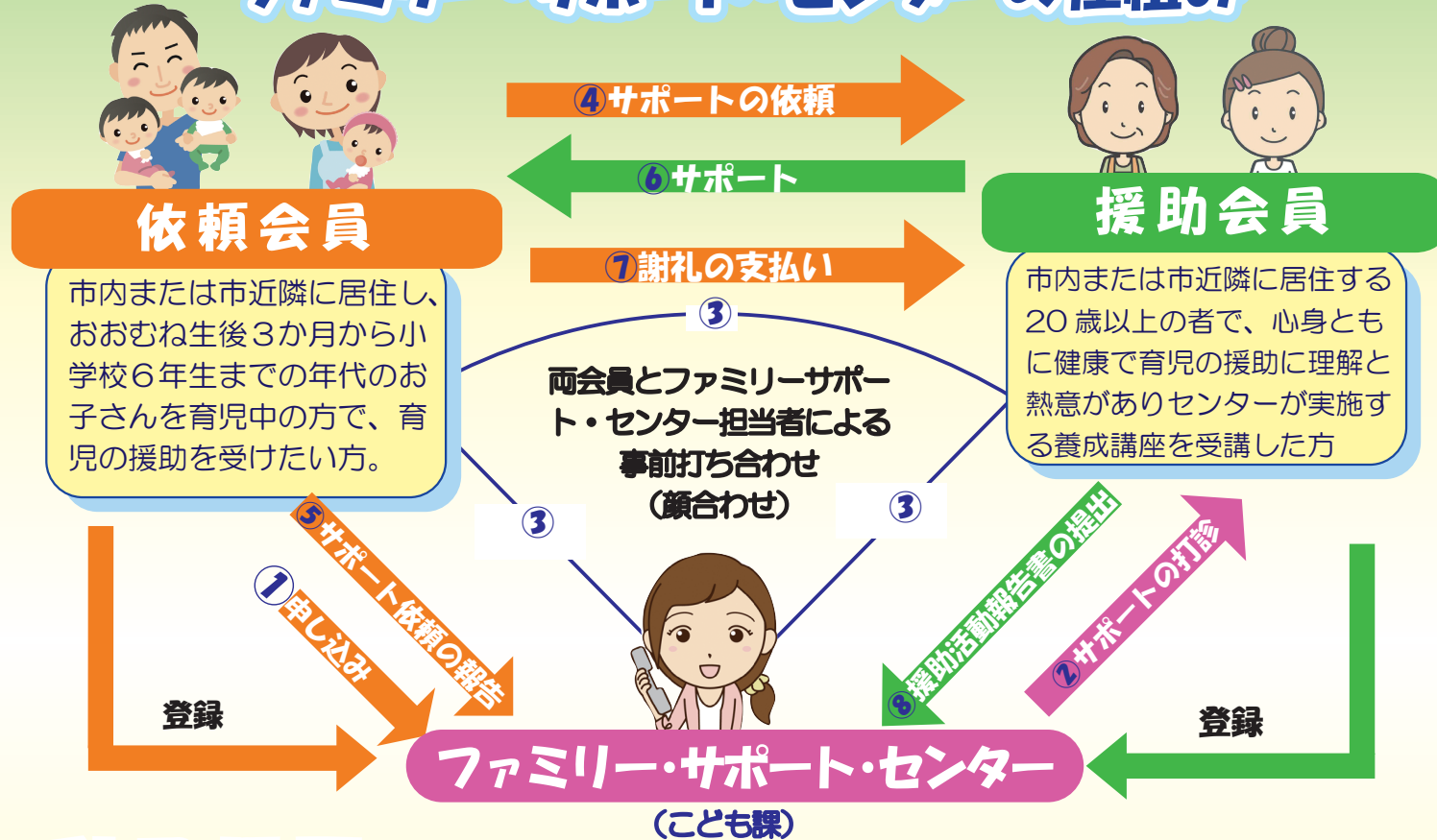


# ファミリー・サポート・センターの仕組み



## 利用概要

援助活動日	援助活動時間	謝礼基準額(子ども1人につき)
平日(月曜日～金曜日)	午前8時30分～午後5時	800円/1時間
	午前7時～午前8時30分	900円/1時間
	午後5時～午後8時	900円/1時間
土曜日・日曜日・祝日	午前7時～午後8時	900円/1時間

- ※ 利用料金には、他に実費として交通費・食費もかかります。
- ※ 1時間を超える援助活動については、超えた時間が30分以内は半額を、30分を超え1時間までは1時間の利用料を加算します。
- ※ 兄弟姉妹を同時に預ける場合は、2人目から半額となります。

## こんな時にご利用ください

- ① 保育所、認定こども園、幼稚園、学校、学童クラブ等(以下「保育施設等」という。)の開始前又は終了後の子どもの預かり
- ② 保育施設等が休みの際の子どもの預かり
- ③ 保護者が病気や急用の際の子どもの預かり
- ④ 冠婚葬祭、学校行事、買い物等保護者が外出する際の子どもの預かり
- ⑤ 保育施設等への子どもの送迎
- ⑥ その他センターが必要と認める援助

## どこで預かってもらえるの？

子どもの安全が確保できる場所で、双方の会員の合意により決定します。(会員の自宅等)

## すぐに預かってもらえるの？

必ず、事前の登録が必要です。  
登録後に育児の援助ができる会員をセンターが紹介し両会員とセンターが事前の打ち合わせをしてから援助活動が始まります。

## 依頼会員に登録するには？

センター事務局にお越しください。事業内容をご説明いたします(所要時間:30分程度)。  
「入会申込書」を事務局へ提出し、会員登録となります(印鑑をご持参ください)。