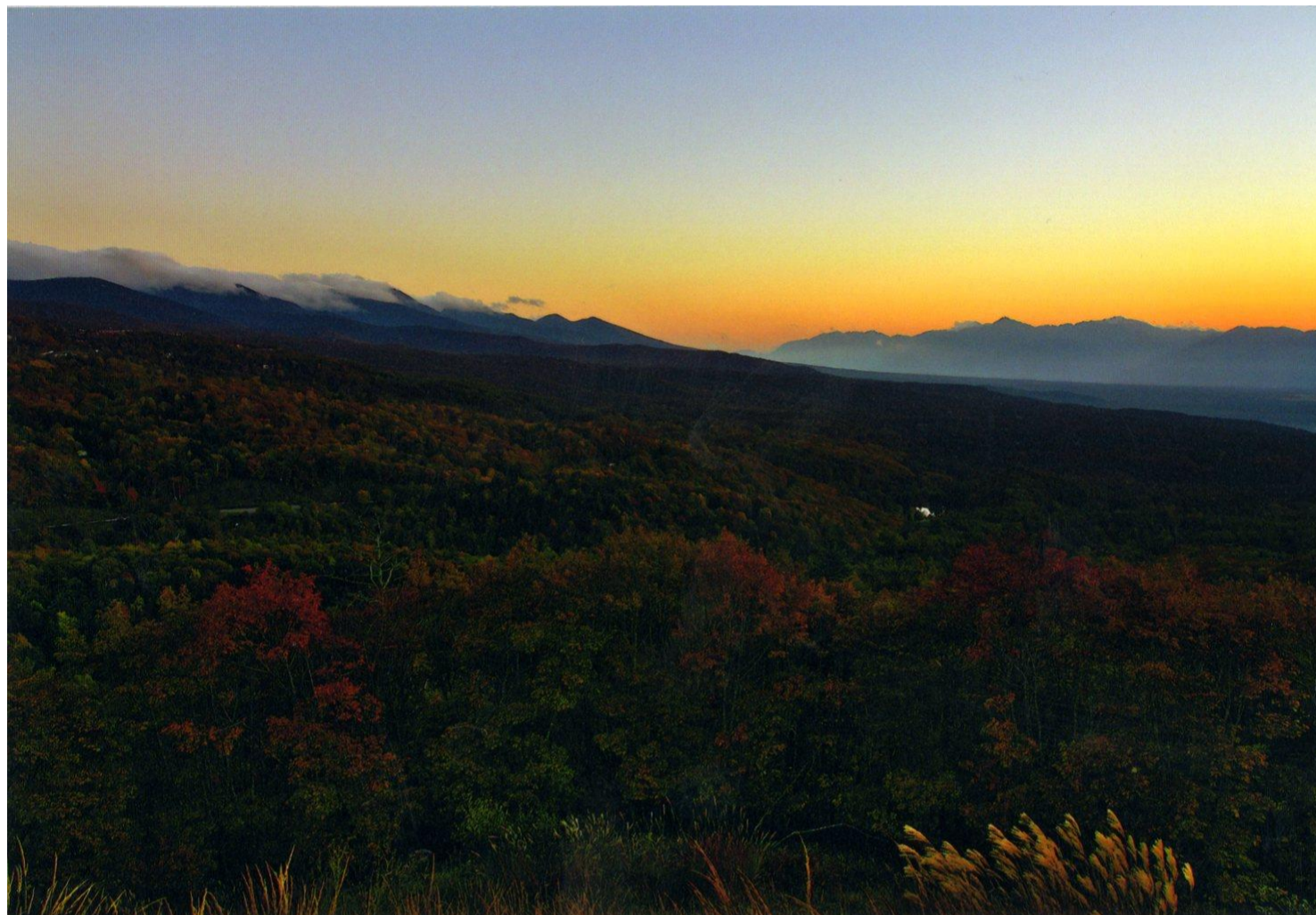


茅野市ふるさと景観百選 【第1期認定】			女の神展望台からの眺め				番号	11
大分類	自然	中分類	眺望	小分類 (名称等)	女の神展望台	場所	北山 蓼科	
季節	-	特徴	八ヶ岳、南アルプスが一望できます。					



第1回 市民投票
ジャンル別ベスト3
第2位

第2回 市民投票
ジャンル別ベスト3
第2位

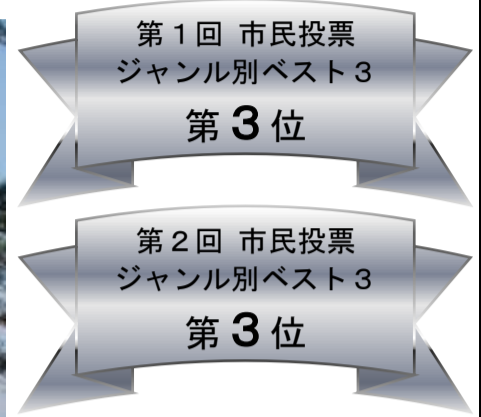
茅野市ふるさと景観百選 【第1期認定】			女の神展望台からの眺め				番号	11
大分類	自然	中分類	眺望	小分類 (名称等)	女の神展望台	場所	北山 蓼科	
季節	-	特徴	八ヶ岳、南アルプスが一望できます。					



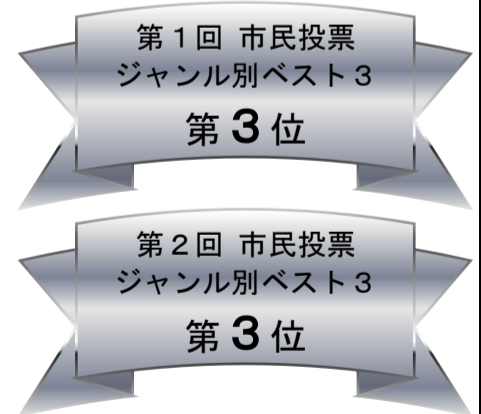
第1回 市民投票
ジャンル別ベスト3
第2位

第2回 市民投票
ジャンル別ベスト3
第2位

茅野市ふるさと景観百選 【第1期認定】			永明寺山公園からの眺め				番号	12
大分類	自然	中分類	眺望	小分類 (名称等)	永明寺山公園	場所	ちの 上原	
季節	-	特徴	晴れた日には富士山を見ることができます。					



茅野市ふるさと景観百選 【第1期認定】			永明寺山公園からの眺め				番号	12
大分類	自然	中分類	眺望	小分類 (名称等)	永明寺山公園	場所	ちの 上原	
季節	-	特徴	晴れた日には富士山を見ることができます。					



茅野市ふるさと景観百選 【第1期認定】			杖突峠展望台からの眺め				番号	13
大分類	自然	中分類	眺望	小分類 (名称等)	杖突峠展望台	場所	宮川 安国寺	
季節	-	特徴	眼下に茅野の街並みが広がり、背景には八ヶ岳が取り巻く様に連なり、雄大な光景が素晴らしいです。					



第1回 市民投票
ジャンル別ベスト3
第1位

茅野市ふるさと景観百選 【第1期認定】			杖突峠展望台からの眺め				番号	13
大分類	自然	中分類	眺望	小分類 (名称等)	杖突峠展望台	場所	宮川 安国寺	
季節	-	特徴	市街地と山々の両方の景色が広域で見られます。					



第1回 市民投票
ジャンル別ベスト3
第1位