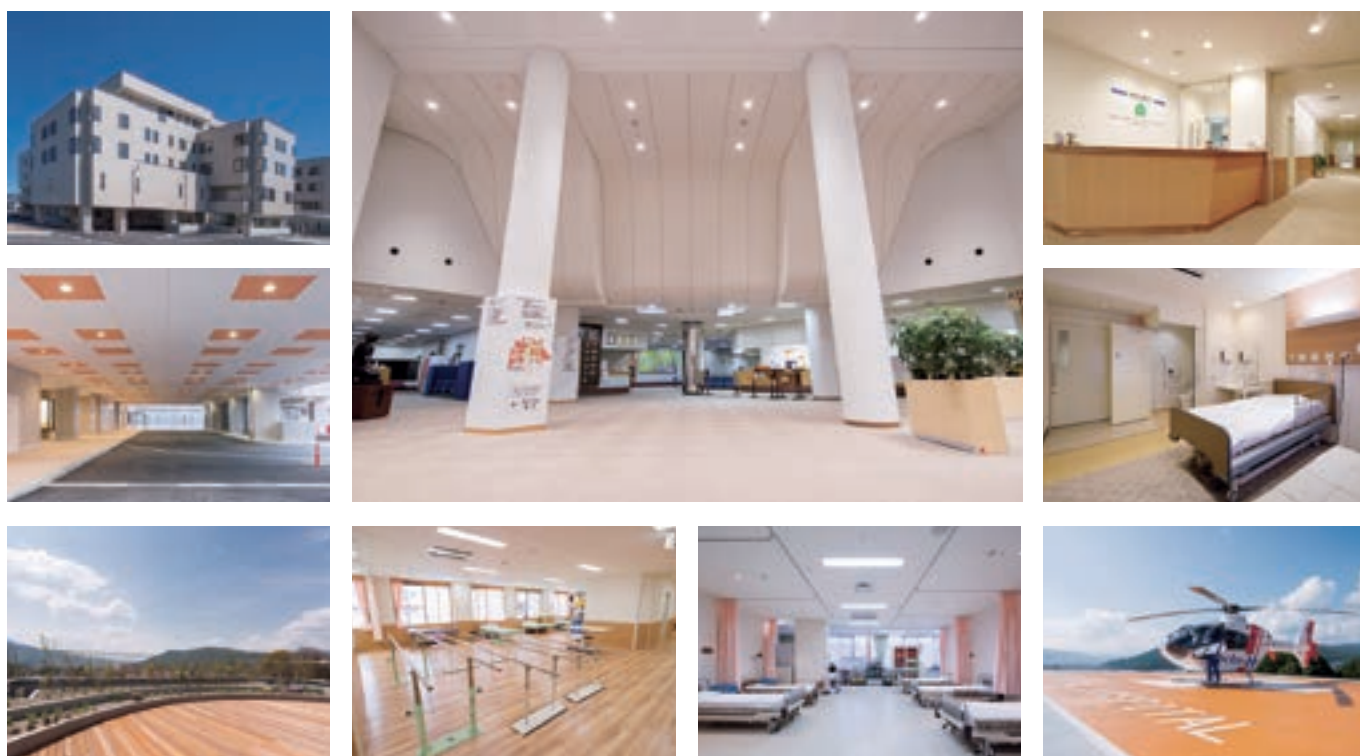


諏訪中央病院 第3期増改築事業竣工 平成29年4月グランドオープン



👤 ご理解とご協力ありがとうございました

平成25年11月から始まった諏訪中央病院第3期増改築工事が終了し、4月にグランドオープンとなりました。

工事期間中は、駐車場の縮小・騒音や振動などで入院・外来患者さんや来院された方々に大変ご迷惑をおかけしました。ご理解とご協力をいただきました皆様には深く感謝申し上げます。

👤 これからも確かな医療を提供します

この度の増改築工事では、建物だけでなくCT、MRI、血管撮影装置、内視鏡などの医療機器も最新鋭のものに更新しました。

リニューアルした快適な施設と共に、安心できる確かな医療を提供するために、これからも全職員一丸となって取り組んでまいりたいと思います。

❓ この増改築工事で何がかわったの？

増築した北棟は、救急総合診療センター・手術室・ICU・外科系病棟とヘリポートを備え、救急・手術・入院の迅速な受け入れと高度医療機関との連携が向上しました。病室や外来では、プライバシーを保ちつつ快適に過ごせるよう配慮しています。

ドック健診センターは、拡大したフロアに各種検査室や女性専用スペースを設けるなど、移動や検査による負担を減らしてゆったりと健診が受けられる空間となりました。予約枠も大幅に増え、予約がとりやすくなりました。

診療時間・休診日	
受付時間	8:00～11:00
診療時間	8:30～17:15 診療開始は8:45 各診療科の電話対応時間 8:30～17:15
休診日	土曜・日曜・祝日・年末年始(12月29日～1月3日)
救急受診	24時間365日

問い合わせ 諏訪中央病院 ☎72-1000