

ビーナチャンネル 6月15日からの放送内容

令和8年6月15日から6月21日までの番組内容をお知らせしますので、広く周知していただきますようお願いいたします。

●動画番組「こんにちは茅野市です」（正時～40分間）

（01分～）リポーター広場 中央保育園 サッカー教室

（05分～）健康体操「体幹を鍛えよう♪」

（12分～）茅野駅前賑わい交流施設「8Peaks living」OPEN！

（17分～）茅野レガシー「仮面の女神」

（21分～）Fun!Yatsugatake vol.31

～苔の森と広がる大眺望！白駒池からにゅうへ！

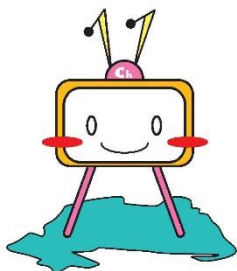
●文字放送「インフォメーション茅野」（40分から20分間）

●コーナー番組

（8時～）テレビの前で 体を動かし健康に①

（9時～）あそんで たべて 今日も元気いっぱい

（16時～）テレビの前で 体を動かし健康に②



（問合せ先）

茅野市 企画部 地域創生課 広報係

（担当）加納、丹羽

電話：0266-72-2101（内線234）

FAX：0266-82-0234

E-mail：sousei@city.chino.lg.jp