



社会教育関係団体紹介冊子

おさそい

令和8年5月

茅野市中央公民館

もくじ

頁	登録番号	団体名		
1		はじめに	41	QB13 星のたまご's
2	A18	茅野市ボランティア連絡協議会	42	QB23 アネラレイ フラダンス
3	BB01	茅野おやこ劇場	43	QB33 健康フラ ココナッツ
4	C07	サークルポケット	44	QB35 ファミリーフラ リリコイ
5	D11	PC キラキラ会	45	SA05 茅野楽走会
6	D20	ぱいおにあ	46	SA14 スポーツウエルネス吹矢長野県協会 信州りんどう支部
7	I13	墨の会	47	SA15 茅野市居合道協会
8	J01	将棋同好会	48	SB21 パートナー
9	J02	茅野碁会	49	T21 健康体操ハッピースマイル
10	J04	湖東囲碁クラブ	50	T28 茅野 3B 体操
11	K04	劇団沸騰 100 g	51	T33 ストレッチ体操の会
12	MA08	おきなぐさ	52	T36 リズム体操すみれ
13	MB02	女声合唱団 アンサンブル Terra	53	T37 ストレッチ体操 なでしこの会
14	MB06	女性合唱団 コール・フェミニーレ	54	T38 りんどう
15	MB07	茅野コーラス	55	U3 茅野勤労者山岳会 しらびそ山の会
16	MB08	茅野混声合唱団	56	U4 茅野山岳会
17	MB09	茅野童謡・唱歌を歌う会	57	U12 茅野市二ホンリスの会
18	MB11	ヴィヴァ ラ ムジカ	58	XA02 新日本婦人の会 茅野支部
19	MB25	歌声ルミエール	59	XA22 NPO 法人サポート C
20	MC05	ギターラ・夢弦	60	XA33 茅野市消費者の会
21	MC06	エイトサーティービッグバンド	61	XA39 市民ネットワーク 防災ちの
22	MC21	さじろさじろプロチック	62	XA40 傾聴 茅野の会
23	MD01	なでしこ	63	XB07 ガールスカウト長野県第2団
24	MD18	オカリナ アダージョ	64	社会教育関係登録団体一覧
25	MD19	風の音&ひびき		
26	ME03	八ヶ岳泉龍太鼓保存会		
27	MG04	茅野歌謡教室		
28	NA08	茅野市美術協会		
29	NA16	絵手紙ふれんず		
30	NA19	絵手紙ゴールド倶楽部		
31	NB20	霜月切り絵の会		
32	NB24	美術研究会「美研」		
33	NB25	R の会 23		
34	NC04	茅野美術クラブ		
35	NE12	茅野市華道会		
36	OB13	茅野かるた会		
37	OC15	蓼科岳山会 岳心流日本愛吟岳心会		
38	PB05	松葉会		
39	PB08	山浦民謡		
40	QB01	茅野フォークダンスサークル		

はじめに

●社会教育関係団体とは？

社会教育関係団体は、社会教育法第10条で「法人であると否とを問わず、公の支配に属しない団体で社会教育に関する事業を行うことを主たる目的とするもの」と定義されています。

学習、文化、スポーツなど社会教育に関する事業を行うことを主たる目的とし、その活動を地域文化、スポーツの向上、また社会福祉の増進につなげ、自主的な運営をする団体で、教育委員会に申請し、認定された団体をいいます。

現在（令和8年5月現在）茅野市には、書道、合唱、オカリナやピアノ等の楽器演奏や、絵画、陶芸、俳句、ダンス、スポーツ等、200以上の団体が登録され、様々な分野で活動しています。

この冊子では、登録団体のうち、掲載希望のあった団体が各自で作成した紹介文を掲載しています。

「何かを始めてみたい」、「気になる団体があるけどどんな活動をしているんだろう？」という方、ぜひ、本冊子をご覧ください。

● 各団体へのお問い合わせ方法

入会、見学等を希望の方は茅野市中央公民館までお問い合わせください。該当の団体の代表者の連絡先をお伝えしますので、代表者の方へ連絡をお取りください。

茅野市中央公民館 電話 0266-72-3266

● その他

この冊子の掲載情報の有効期間は令和11年4月30日までです。

はじめに

●社会教育関係団体とは？

社会教育関係団体は、社会教育法第10条で「法人であると否とを問わず、公の支配に属しない団体で社会教育に関する事業を行うことを主たる目的とするもの」と定義されています。

学習、文化、スポーツなど社会教育に関する事業を行うことを主たる目的とし、その活動を地域文化、スポーツの向上、また社会福祉の増進につなげ、自主的な運営をする団体で、教育委員会に申請し、認定された団体をいいます。

現在（令和8年5月現在）茅野市には、書道、合唱、オカリナやピアノ等の楽器演奏や、絵画、陶芸、俳句、ダンス、スポーツ等、200以上の団体が登録され、様々な分野で活動しています。

この冊子では、登録団体のうち、掲載希望のあった団体が各自で作成した紹介文を掲載しています。

「何かを始めてみたい」、「気になる団体があるけどどんな活動をしているんだろう？」という方、ぜひ、本冊子をご覧ください。

●各団体へのお問い合わせ方法

入会、見学等を希望の方は茅野市中央公民館までお問い合わせください。該当の団体の代表者の連絡先をお伝えしますので、代表者の方へ連絡をお取りください。

茅野市中央公民館 電話 0266-72-3266

●その他

この冊子の掲載情報の有効期間は令和11年4月30日までです。

団体名：

茅野市ボランティア連絡協議会

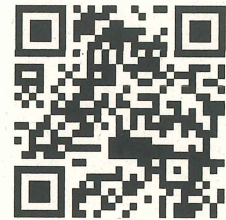
【活動内容の紹介】

茅野市ボランティア連絡協議会(通称「V 連」)はボランティアに関心ある約 50 団体と個人が、それぞれの思いや目的を大切にしながら、自由に活動しているネットワークです。講演会、チャリティバザー、研修会などさまざまな活動を行いながら情報交換を行い、社会福祉協議会や市とも意見交換をしています。

子供から高齢者まで、関心のある活動に気軽に参加
でき、楽しさとやさしさを分かち合える——

「誰かのためが、自分の笑顔になる」

あたたかなネットワークです。



チャリティバザー

各団体PRや会員募集
野菜や手作品やリサイ
クル品など販売。歌や
実演なども披露。

参加団体の出展料は
社協を通じて寄付して
います。

【入会希望の方へ】

「人とつながりたい」「何か始めてみたい」「自分にできる活動を知りたい」
ボランティアがはじめてな方も、団体・個人を問わず、どなたでも歓迎します。
まずはお気軽にご相談・ご連絡ください。

団体名:

茅野おやこ劇場

【活動内容の紹介】

茅野おやこ劇場は 会員制の
会です。また、自分達自身が
演じる団体ではありません。
プロの舞台を鑑賞したり、
会員一人一人が会費を出しあって
自分達で運営しています。
大人も子どももみんなで楽しみ
遊びあう会です。

とびっきりの場所で 生の舞台を体感する
+
とびっきりの仲間と 思いっきり遊びこむ
= 心の成長

今の時代に大切な
コミュニケーション力
自己肯定感 が育つよ!

茅野 おやこ 劇場

2025年度
ご案内

子どもと
いっしょに

親子で一緒に過ごす時間は宝物。
一緒に体験したり
感動したりできるのは、
期間限定のお楽しみです。

茅野おやこ劇場
マスコットキャラクター
しろちゃん



【入会希望の方へ】

入会資格はありません。一緒に盛り上げて行きたい方、大歓迎です。

団体名：

サークルポケット

【活動内容の紹介】

おはなし、パネルシアター、絵本などを通じ、地域のイベントや小学校読書週間への参加をさせていただき、こどもたちや地域のみなさんと交流させていただいています。

【入会希望の方へ】

入会資格はありません。

団体名：

パソコンクラブ PC キラキラ会

【活動内容の紹介】

わたしたち PC キラキラ会は毎週土曜日の午後1時～4時に中央公民館
生きがいサロンで活動しております。主な活動内容は「マイクロソフト：ワー
ドでお絵かき」に挑戦！！

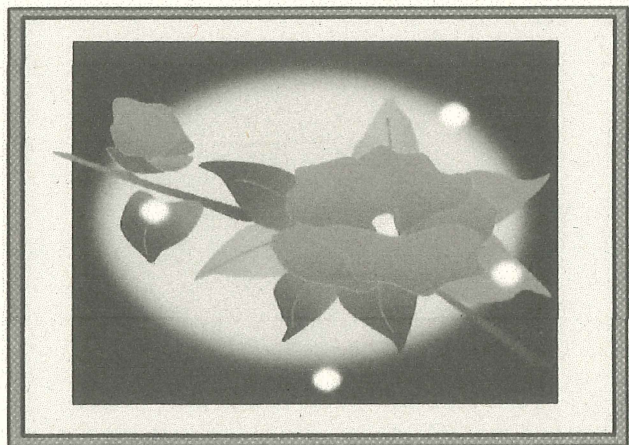
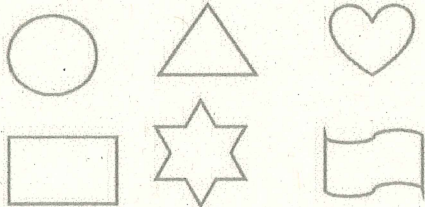
10月の芸術祭には造った作品を展示しております。

メンバーは60代～80代の男女約10名で和気あいあいと活動しており
ます。特別講師は居りませんが会員の中でパソコンに詳しい人が居ります
のでメンテナンスを含めて指導してもらいスキルアップに努めております。

○会費は半年に一度 千円 です。

〈作品の一例を紹介〉

下記のような図形から変化させて
色を付け作画してゆきます。



【入会希望の方へ】

入会はノートパソコンパソコンをお持ちの方 限定です。

ぱいおにあ

茅野市社会教育関係登録団体



脳トレを主体に人との交流を広める事を目的に、次のような教室を開催しています、運営は全てボランティアです会費は有りません。

【主な活動と日程】

第2・第4日曜日

10時～12時

(参加時間は自由)



① クラフト教室

※着物が斬新な洋服に、昔の洋服が最新のデザインに生まれ変わる、またハギレや帯で素敵なバックや小物作りに挑戦してみましょう

第2・第4日曜日

13時～18時

(参加時間は自由)



① 脳トレ麻雀教室

※脳トレと仲間づくりを目的とした健康的な麻雀教室初心者でも

② スマホ・パソコン 教室

【開催場所】

※ 茅野市米沢地区コミュニティセンター2階会議室

社会教育関係登録団体 **ぱいおにあ**

団体名：

墨の会

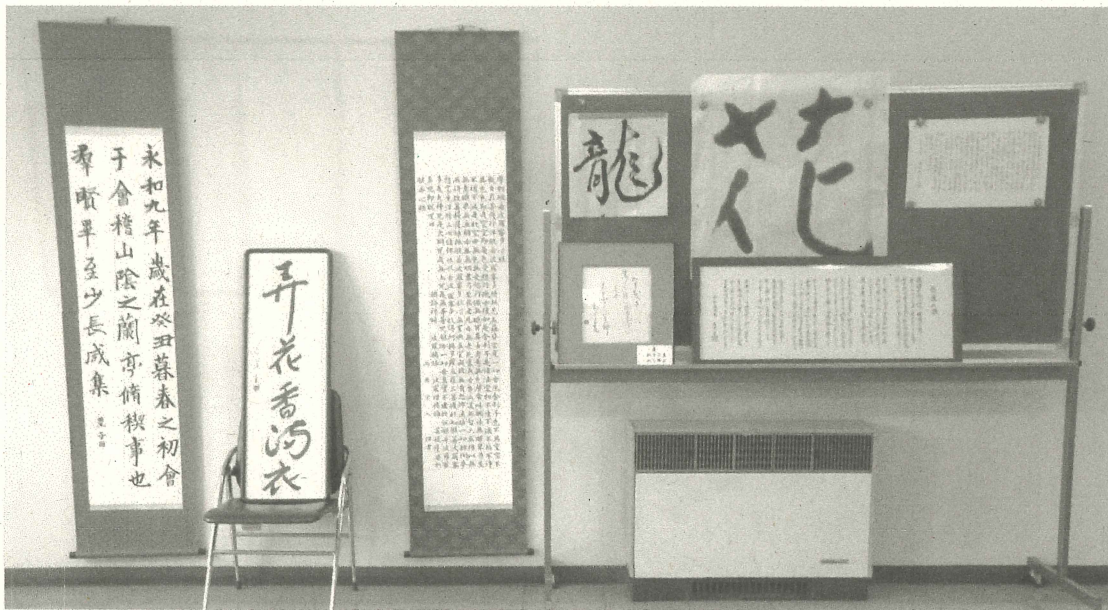
【活動内容の紹介】

私たち墨の会は基本的には毎月第3木曜日午前10時～12時まで中央公民館に集まって田村先生から書道の学習を受けています。

自分の書きたい文字を書きたい書体で先生の指導を受け、書の楽しみを自由に学習しています。

10月の芸術祭に毎年作品を展示しています。

会費は月1,000円で、講師謝礼などの運営費用に充てています。



【入会希望の方へ】

入会資格は、書道道具をお持ちの方。

書に興味のある方は、見学にお越しください。

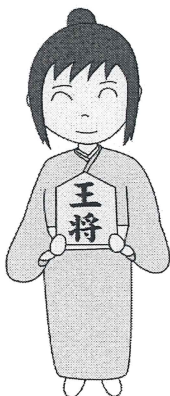
団体名：

将棋同好会

【活動内容の紹介】

私たち「将棋同好会」は毎週土曜日、午後6時から9時半まで茅野市中央公民館で楽しみながら活動しています。対局を中心に行っています。さまざまな将棋大会にも出場しています。将棋は子どもから大人まで、年代に関係なく楽しめるゲームです。和気あいあいの会です。

将棋の効果



- 集中力が身につきます
- 礼儀作法が身につきます（礼に始まり礼に終わる）
- 忍耐力が身につきます
- 何より、楽しい！
- 一生楽しむことができる趣味が身に付きます
- 最後まであきらめない心が育ちます

◎時間 毎週土曜日

午後6時～9時

ご都合の良い時間に
おいでください。

◎会費

大人 500円（ひと月）



【入会希望の方へ】

興味のある方は、まず見学においでください。またはお電話ください。説明します。将棋を覚えたい方も丁寧に指導します。

団体名：

茅野碁会

【活動内容の紹介】

私たち茅野碁会は、毎週土曜日の午後1時から5時に、中央公民館3階第3会議室で囲碁の対局及び指導を行っています。

現在のメンバーは、30代から80代位までの男女約20名で、茅野市を中心に近隣市町村からの参加者もいます。

会の運営は、会員全員が参加し協力しながら行っています。

会費はありません。(施設使用料の負担はお願いしています。)

入会の有無に関わらず、活動時間内であれば、何時でもどなたでも参加することができます。子供から大人まで興味のある方は遊びに来てください。

【入会希望の方へ】

入会資格は特にありません。囲碁に興味がありましたら、一度見に来てください。子供から大人まで歓迎です。

団体名：

湖東囲碁クラブ

【活動内容の紹介】

囲碁をみんなで楽しみませんか。
興味があれば実際に打ってみましょう。
見ながらでもゲームは覚えられます。
ご参加を歓迎します。

活動日 毎週金曜日 午後1時～5時

会場 茅野市高齢者福祉センターゆうゆう館
毎回8人ほどで楽しくゲームをしています。



【入会希望の方へ】

お気軽にご参加ください。

登録番号： K-04

団体名：

劇団 沸騰100g

【活動内容の紹介】

私たち「劇団100g」は、1996年から活動を続けている、

お芝居を愛するメンバーが集まる劇団です！

普段の稽古から和気あいあいと、でもお芝居には常に全力投球！

劇場での舞台公演はもちろんのこと、最近では声だけで物語の情景を描き出す

「ボイスドラマ」の制作・配信など、

新しい表現の形にもどんどんチャレンジしています。

舞台の上のスポットライトを浴びて、

日常とは違う「誰かの人生」を生きてみませんか？

観客の皆様に感動を届けるため、日々楽しく、

真剣に作品づくりに取り組んでいます！

「お芝居に興味はあるけれど、未経験だから不安…」

そんなあなたも大歓迎です！

役者として舞台に立ってみたい方はもちろん、

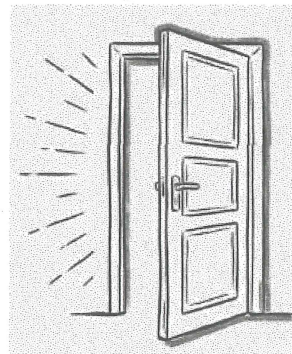
脚本、音響、照明、衣装や小道具作りなど、

裏方として作品と一緒に支えてくれる

クリエイティブなメンバーも大募集しています。

まずは見学からでも全く問題ありません。

「やってみたい！」というその熱い気持ちが、舞台への最高のチケットです。



【入会希望の方へ】

劇団員・参加者募集中
経験不問・継続的な活動

茅野市中央公民館
毎週火曜日
20:30-21:15

団体名：

おきなぐさ

【活動内容の紹介】

主として高齢者施設での歌の演奏活動を行って、音楽を通した心の交流、歌のすばらしさ、楽しさを伝えていく活動をしています。

私たちは、童謡・唱歌から合唱曲、歌謡曲、ナツメロまでいろんな歌を聴いていただき、楽しかった日々を思い出し、気分を変えていただけるといいなと思いながら週1回練習しています。



【入会希望の方へ】

歌でも楽器でも、ソロで演奏してみたい方、訪問演奏をしてみたい方は、一度見学に来てみてください。

団体名：

女声合唱団 アンサンブル Terra

【活動内容の紹介】

私たち「女声合唱団 アンサンブル Terra」は毎週日曜日の午後2時～5時に中央公民館音楽室で練習しています。

アカペラを中心に、ピアノ曲、JPOP 等皆で話し合っって色々な曲を歌ってきました。

10月の市民音楽祭で発表したり、病院や学校等慰問コンサートに行くこともあります。

メンバーは20代～60代と幅広い年齢層で楽しく活動しています。

会費は月1,000円です。

楽譜代は別途です。

【入会希望の方へ】

歌が好きな女性の方、一緒に歌いましょう。お待ちしております！！

団体名：

女性合唱団「コール・フェミニーレ」

【活動内容の紹介】

合唱を通して音楽の楽しさをあじわい、歌うことで会員の親睦や、美容と健康の増進を図ることを目的としています。

メンバーは、60代～90代の女性合唱団で、現在は15名で活動しています。年は重ねていますが、気持ちは若く、歌が大好きな仲間です。

季節の歌、懐かしい歌など、ジャンルを問わずいろんな歌に挑戦しています。

練習日は毎週木曜日、午前10：00～12：00。

中央公民館にて歌っています。その他、市民音楽祭への参加や施設の訪問コンサート、「歌のつどい」のイベントを通して市民と交流をしたりしています。会の中では、レクレーションやクリスマス会を企画して、会員同士のコミュニケーションを大切にしています。

会費は月3,000円で会の運営費にあてています。



【入会希望の方へ】

メンバーも高齢になってきたのでゆっくりしたペースで楽しんでいます。お気軽にお出かけください。

団体名：

茅野コーラス

【活動内容の紹介】

私たち「茅野コーラス」は、「合唱活動を通して豊かな心を育て親睦を図りつつ音楽を楽しみ向上につとめる」ことを目的として、今年で70年になります。

人数は17人と少人数ですが、「市民音楽祭」、「童謡・唱歌の集い」には参加しています。



場 所	中央公民館 2階 視聴覚室
時 間	午前10：00～11：30
練習日	毎月第1・2・3の水曜日（変更もある）
会 費	1か月2,500円

【入会希望の方へ】

健康にもよい歌を楽しみましょう。

入会資格はありません。

団体名:

茅野混声合唱団

【活動内容の紹介】

こんにちは！「茅野混声合唱団」です。

私たちは、毎週月曜日午後7時15分～9時15分に、茅野市中央公民館視聴覚室で練習をしています。

これまで宗教曲、ポップス、演歌、組曲、世界の民謡など、ジャンルを問わず歌ってきました。また、男声の曲、女性の曲にも挑戦しています。

2年に1回のペースで演奏会を行い、その他に市民音楽祭や茅野市中央公民館で行われたミニコンサートなどへも参加しています。

構成メンバーの年齢層は現在50代～90代と、熟年者が中心ですが、かつては小学生の団員もいましたので、どなたでも参加いただけます。



【入会希望の方へ】

コーラスに興味のある方 大歓迎です。楽譜を読むのが苦手という方 大丈夫です。一度、見学に来ませんか！お待ちしております。

団体名：

茅野童謡・唱歌を歌う会

【活動内容の紹介】

私たち「茅野童謡・唱歌を歌う会」は、女性会員が多いことと、
会員の高齢化のため、年々会員が減少する悩みを抱えています。

幸いにも、今年は男性が6名入会していただき計9名になりました。

混声合唱にもなり、活気も出て大変皆喜んでいきます。

活動は、毎月2回、第1、3の土曜日です。

活動時間は午後1時から3時までです。



年間の活動は、

- ① 長野県童謡・唱歌フェスティバル
- ② 諏訪地区童謡・唱歌を楽しむ会
- ③ 市民音楽祭に出演することを目標にしています。

会費は、月額1000円です。上期を3か月毎年4回に徴収させていただき、県・諏訪地区童謡・唱歌の会の分担金、毎月指導していただく講師謝礼、コピー代などの運営費用にあてています。

【入会希望の方へ】

団体名： 女声合唱

ヴィヴァ ラ ムジカ ～ Viva la Musica ～

【活動内容の紹介】

私たちは、小池由美先生の指導の下、毎週土曜日 10 時～12 時中央公民館視聴覚室で練習しています。

「ヴィヴァ ラ ムジカ」とは、イタリア語で「音楽万歳」という意味です。

結成 29 年、音楽や合唱が好きなメンバーが集まり練習を重ねています。

練習日は、先生が来られるまでの 30 分「コンコーネ 25 番練習曲」などを歌い発声を整えます。

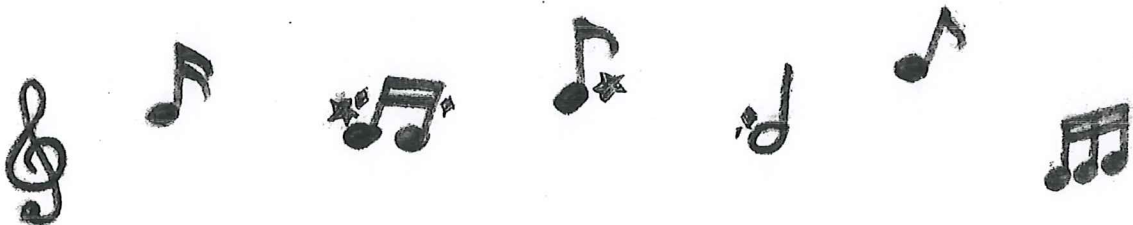
今までの練習曲は、三部合唱で、日本歌曲・日本唱歌・童謡・スタジオジブリの曲・ディズニーの名曲・アヴェマリア等の讃美歌・アカペラ（無伴奏）の曲・・・等幅広いジャンルの合唱曲を練習し市民音楽祭への出演、小池先生主催チャリティーコンサート出演等、発表を目標に練習もしています。また、毎年クリスマス会やコンサートなども開催しています。

練習の合間には、小池先生より発声方法や楽曲に関するお話、楽典など音楽について深めながら楽しい時間を過ごしています。

私たちは、一音一音を大事に歌っています。

美しいハーモニーを一緒に楽しく奏でませんか？

※会費は、月 2,000 円です。視聴覚室使用料・指導者謝礼・楽譜代・運営費用にあてています。年会費もありますが、運営に必要な分を年度ごとに決めて徴収させていただきます。



【入会希望の方へ】

歌が大好きな方、大歓迎です。ぜひ見学に来てください。

団体名：

歌声ルミエール

【活動内容の紹介】

歌声ルミエールは、毎月第4土曜の午後1時30分～3時10分に中央公民館視聴覚室で歌の会を開いています。

童謡・唱歌・フォークソング・昭和の懐メロなど日本の歌・外国の歌をピアノの伴奏で楽しく歌っています。

依頼があれば介護施設、保育園などで慰問コンサートを予定しています。

メンバーは60才代～90才代の男女40人程です。

会費は月300円で、講師謝礼、プリント代などの運営費用にあてています。

【入会希望の方へ】

歌が好きな方ならどなたでも入会できます。

団体名：

ギターラ・夢弦

【活動内容の紹介】

2010年から茅野市を活動の拠点として活動しています、クラシックギターアンサンブルです。クラシックや映画音楽、ポップス、タンゴや歌謡曲など、様々なジャンルの音楽に取り組んでいます。

主な活動は、茅野市民音楽祭への参加、市芸術祭でのミニコンサート、福祉施設等でのボランティア演奏などがあります。

練習は毎週木曜日、茅野市中央公民館にて、午後2時から4時まで行っています。会費は月2,000円ですが、指揮者の方の謝礼、会場の使用料等に充てています。会員は茅野市以外に、諏訪市、岡谷市、原村にお住まいの方もおります。

また、年1～2回部内発表会を行うほか、懇親会も年1～2回行っています。

【入会希望の方へ】

クラシックギターをお持ちの方で、ギター演奏に興味があれば、まずは見学にお越しください。

団体名：

エイトサーティ・ビッグバンド

【活動内容の紹介】

エイトサーティ・ビッグバンドは、ジャズを中心としたビッグバンド編成での演奏活動を行っているアマチュアバンドです。

スタンダードジャズからスウィング、ラテンナンバーまで幅広いレパートリーに取り組み、地域イベントやコンサート出演、定期的な練習を通じて、音楽を楽しみながら技術向上を目指しています。

年齢や職業を問わず、音楽が好きなメンバーが集まり、和やかな雰囲気の中で活動しています。

なお、月会費はありませんが、自主コンサート開催時には、運営費として必要に応じた費用負担をお願いしています。

バンドの活動の詳細は、ホームページをご覧ください。



<https://eightthirty.music.coocan.jp>



2025年コンサート

【入会希望の方へ】

音楽が好きで、楽器演奏をしてみたい方であれば、どなたでもご参加いただけます。初心者の方も大歓迎です。経験豊富なメンバーが基礎から丁寧にサポート・レッスンしますので、安心して音楽を始められる環境で

団体名：

さじろさじろプチロック

【活動内容の紹介】

第2、4金曜日

中央公民館3F音楽室にて活動しています。

(PM7:00~9:00までです)

ほとんど素人ですので気軽に参加してください。

得にドラムができる方の参加お待ちしております。

※昭和ポップス、80年代洋楽、アニソン

お好きな曲を課題曲にできます。

【入会希望の方へ】

入会資格なし

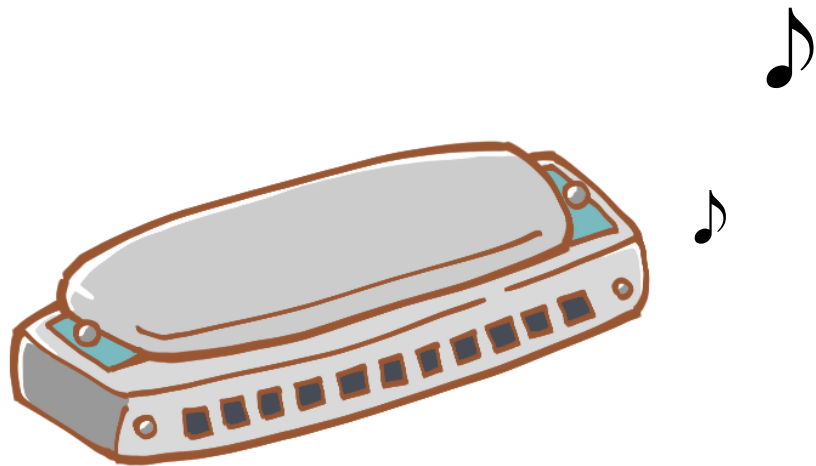
団体名：

なでしこ

【活動内容の紹介】

私たちは月に2回、第2週と第4週の金曜日午後1時半からハーモニカの練習をしています。

ハーモニカは手軽に求められる楽器ですので、皆さまとご一緒に楽しい一時が過ごせますよう、お待ちしております。



【入会希望の方へ】

いつからでも結構です。お待ちしております。

団体名：

オカリナ アダージョ

【活動内容の紹介】

オカリナの演奏を通して、会員同士の親睦と技術向上を目的に
やさしいオカリナの音色を響かせています。

年齢に関わらず入会してみませんか？

どうぞお気軽にお越しください。

時間 13：00～16：00 月2回 隔週水曜日

会員 60代～80代 5人

内容 茅野市内外の施設訪問

他のグループとの交流

コンサート参加

会費 必要に応じて徴収します。



【入会希望の方へ】

初心者の方大歓迎。オカリナの楽しさを知っていただきたく思います。

団体名：

風の音&ひびき

【活動内容の紹介】

私達は毎月第1・2土曜日、第2・4月曜日に中央公民館またはゆいわーく茅野でコカリナとオカリナの練習をしています。

時 間：土曜日 13：00～16：00
月曜日 9：00～12：00

会 員：12名（70～80代）

内 容：独自のコンサートやミニコンサートに力を入れてやっています。
その年々によって選曲し、会場の皆さんと一緒に楽しめるように考えています。

- ・年3回のボランティア
- ・独自のコンサート開催
- ・ミニコンサート（中央公民館）
- ・クリスマス会（ゆいわーく）

会 費：年4000円くらい（使用料・コピー代等）

お楽しみ：お茶会含めての反省会とお食事会

課 題：ボランティアやコンサートをする場所が困難となっていて、なかなか発表する機会と場所がないのが現状です。加えて会員も年を重ね、病気や家族の看病で練習に出られない方が増えてきています。

音楽は心との対話です

貴女も来てみませんか！



【入会希望の方へ】

あなたのお宅に眠っているオカリナ・コカリナはありませんか？
一緒に吹いてみませんか？お待ちしております。

団体名： 八ヶ岳泉龍太鼓保存会

【活動内容の紹介】

お祭りのとき、聞こえてくる太鼓の音に惹かれてなんだか楽しくなることありませんか？

ドン！とお腹に響く太鼓の音は心を揺さぶります。

八ヶ岳泉龍太鼓保存会は、茅野市泉野地区にて発足し 令和 8 年に 35 年目を迎えました。

年齢も様々なメンバーが、練習をしています。

茅野どんばん、伊勢原観光道灌祭り、御柱祭、各種イベント等、幅広く演奏活動をしています。

太鼓の音を出し、曲を打ち、振りを付けて身体全体で表現をする。メンバーが心を一つにして演奏をする達成感と楽しさは格別です。

太鼓をやってみようかなと興味の湧いた方、ぜひご連絡ください！練習日
毎週 2 回

月曜日：子供の部（小学生～中学生）19：00～

大人の部（高校生以上）20：30～木曜日：20：00～21：30

練習場：茅野市泉野下槻木 2647 泉野コミュニティーセンター

初心者は大人でも子供の部で基礎練習からも可能です。

無料体験あります！ ご相談ください。ご入会大歓迎です！

【入会希望の方へ】

お気軽にお問い合わせください！！メール：

info@senryudaiko.com HP：<http://senryudaiko.com>

（お問い合わせフォームからもご連絡いただけます。）



団体名：

茅野歌謡教室

【活動内容の紹介】

カラオケをとおして、歌唱力と会員の親睦を図ります

希望者は、年忘れ演歌まつりなど、部隊の発表会に参加します

毎月2回、第2第4月曜日に、中央公民館にて歌唱練習をします

年忘れ演歌まつり・市民音楽祭・青山カラオケ発表会に参加します

年に3度位、会食会をして親睦を深めています

講師は、茅野市の青山たか子先生です

【入会希望の方へ】

どなたでも、カラオケの好きな人は、大歓迎です

団体名：

茅野市美術協会

【活動内容の紹介】

茅野市美術協会は、昭和 37 年 5 月発足以来、永きに渡り広く茅野市民に愛されてきた美術団体です。茅野市美術展と小品展の公募展を開催し、近隣の方々から多くの出品をいただき、市民の展覧会として親しまれてきました。

また、中央公民館と茅野市芸術文化協会主催事業の茅野市芸術祭、姉妹都市文化交流展への参加を通して芸術文化の発展に努めてきました。

茅野市民と共に歩んでいけますよう、取り組んでいきたいと思っておりますので、ご協力をお願いします。

美術愛好者の公募展出品をお待ちしております。

どなたでも応募できますので、ぜひどうぞ。

【入会希望の方へ】

美術展出品された方は入会資格がありますので、お申込みください。

団体名：

絵手紙ふれんず

【活動内容の紹介】

はがきに絵を描いて言葉を添えた”絵手紙”

季節の花やくだものは勿論、身近な品々をモチーフにして、個性豊かな絵手紙をかいて楽しんでいます。

“へたでいい・へたがいい” がキャッチフレーズの絵手紙。

便利なスマホ・手軽なメールの時代に届く『一通の絵手紙』は、とても喜んでいただけます。

また、ハガキだけではなく、色々な紙や物にもかいており、毎年茅野市の芸術祭にも参加して学びを深めています。



活動：毎月第1水曜日

PM13：00～15：00

会費：月額1100円（材料費は必要に応じて集金）

【入会希望の方へ】

気軽に見学に来てください。

なお、体験（1回のみとし700円）も受け付けています。

団体名：

絵手紙ゴールド倶楽部

【活動内容の紹介】

絵手紙は文字通り「絵のある手紙」です。ハガキに描いた絵に言葉を添えると「絵手紙」ができ上がります。キャッチフレーズは「へたでいい、へたがいい」。他の人と比べることなく、皆それぞれが個性豊かな絵手紙をかいて楽しんでいます。便利なスマホ・手軽なメールの時代ですが、手書きの温かな絵手紙が届いた時の喜びは格別です。

季節のお便りを身近なあの人へ、なかなか会えないあの人へと、心を込めてかいてお届けしています。「とても喜んでもらいました！」という会員さんの報告に一同嬉しいエネルギーをもらっています。

また、ハガキだけでなく、いろいろな用紙や物にもかいたり、アイデア絵手紙にも挑戦します。毎年、茅野市の芸術祭にも参加して学びを深めています。

活動は

毎月第2水曜日 AM9：00～12：00

会費は月額 1100 円

材料費は必要に応じて集金します。



【入会希望の方へ】

かいて楽しい、もらって嬉しい 絵手紙です。絵にも字にも自信のない方でも大歓迎です。「へたでいい、へたがいい」の絵手紙をご一緒に楽しみましょう

団体名：

霜月切り絵の会

【活動内容の紹介】

毎月第3金曜日9：30～11：30に行っています。

会員同士が和気あいあいと自分の好み、季節感のある切り絵をそれぞれのペースで制作しています。

年一度の芸術祭を目標に励んで頑張っています。

手先を使い、色どり等を考えるので、脳トレにもうってつけです。

明るい日達れんげ先生のもとで楽しく、切り絵講座を開いています。

会費は月1500円で、講師謝礼などの運営費用にあてています。



【入会希望の方へ】

絵心が無くても、御自分のペースで作品づくりができます。

団体名：

美術研究会「美研」

【活動内容の紹介】

美術研究会は毎月1回第3月曜日 13:00~16:00 中央公民館
第2会議室で絵画の実技講習会と作品研究会を開催しています。

会員は皆、絵の好きな者ばかり集まり楽しく勉強しています。
毎年1回、その成果を中央公民館ロビーにて「美研展」として
発表していますので、ぜひご鑑賞ください。

ジャンルは水彩画、油彩画、パステル画、デッサン画など
です。

【入会希望の方へ】

興味のある方はお気軽にお声がけください。

見学のみの方もいつでもどうぞ。お待ちしております。

団体名：

R の会 23

【活動内容の紹介】

R の会 23 は、透明水彩画を描くことを楽しむサークルです。

毎月一回、第3火曜日の午後1時から4時を活動時間として、（部屋は5時まで借りています）中央公民館の会議室で行っています。

この会は、2023年度に公民館が主催してくださった、透明水彩画教室に参加したメンバーで作り、その時の講師であった小山田隆明講師に引き続き教えていただいています。

義務教育以外○十年ぶりにエを描いたメンバーばかりです。

皆で、自分のペースで、自分の好きなように描いています。

現在男性2名、女性7名が在籍しています。

一度是非見学におこしく下さい。

お待ちしております。

【入会希望の方へ】

絵はちょっと…と思っている方、大丈夫です！！

是非のぞきにおこしく下さい。

団体名：

茅野美術クラブ

【活動内容の紹介】

茅野美術クラブは版画を中心に、また美術全般に亘っての勉強会や情報交換を毎月2回ほど中央公民館に於いて行っています。8月からは翌年の版画カレンダーの作成を行い、市の芸術祭に出品し、更に11月には40部ほどを制作しています。版画カレンダーは令和8年で41作目になります。

本会の始まりは昭和50年頃で、凡そ50年ほどになります。

会員は少しずつ変わって来ましたが高齢化しており、現在会員は11名で70~90歳代となっています。

但し元気なお年寄りが多く、つまり趣味を持つことが健康の源かもしれません。

そんな訳で、入会資格はありませんので皆さん奮って、まずは見学から参加してみてもいかがでしょうか。歓迎します。

なお現在会費は画材など必要に応じて集めていますが、現在まで殆ど聴取はしていません。

【入会希望の方へ】

本会は、どちらかといえば自由で個人の個性を尊重した雰囲気の中で活動を行っています。ぜひ気楽な気持ちで、まずは見学に来られたら良いのではないかと思います。

団体名：

茅野市華道会

【活動内容の紹介】

茅野市華道会は、茅野市在住の華道教授者をもって組織しており、親善を計り長野県華道教育会の主旨に基づき茅野市の華道文化向上に協力することを目的とし活動しています。

◎会員数

7流派 24名（令和8年現在）

池坊・草月流・小原流・相阿弥古流・雪洲流・花芸安達流・龍生派

◎主な活動

- ・茅野市華道会いけ花展の開催
- ・研修旅行
- ・茅野市芸術祭でのいけ花展示
- ・伊勢原市文化交流展でのいけ花展示

など

【入会希望の方へ】

入会資格は<華道教授資格者>の方ですが、
まずは、いけ花の体験から始めましょう。

団体名：

茅野かるた会

【活動内容の紹介】

茅野かるた会は、競技かるた愛好者がその練習をする、長野県内でも数少ない団体です。この競技かるたは、年齢や性別に関係なく1対1でかるたの札を取り合う競技であり、記憶力や瞬発力のみならず、体力や聴力などの様々な能力が必要なスポーツであるとも言われています。

基本的には毎週日曜日の午前中に、中央公民館（ちの CC 他）での練習で腕を磨き、各々大会に参加しています。大会にて上位に入ると級や段位が認定され、毎年多くの会員が昇級しています。

会員は中高生を中心に、小学校低学年～50代まで幅広い年齢層が揃っており、常に40名程度が在籍しています。尚、入会金は1,000円、年会費は1,200円であり、札などの備品の購入の他、お楽しみ会や大会参加費に使用しています。

興味のある方は、是非一度、見学にお越しください。親子での参加も大歓迎です。



【入会希望の方へ】

入会の資格はありませんが、小倉百人一首を百首覚えていることが望ましいです。入会後に覚えても良いのですが、覚えないと札は取れません。

団体名： 蓼科岳心会（岳心流日本愛吟岳心会）

【活動内容の紹介】

岳心流創設 86 年の歴史に培われてきた「一門一心」「和と情熱」の精神のもと、会員仲良く吟を楽しみ、一日でも長く元気で過ごせること、吟と仲間に支えてもらい、幸せを感じることが実践できている会です。

仲間と歴史上の人物や、場所巡り（親睦旅行もあります）をすると、詞の意味が理解でき、身体に染み

感動と成成感は、お利口さんになった気分になれます。

北山小では 6 年生を送る会に下級生が俳句を作り、蓼科岳心会で節調指導をして、当日、6 年生はもとより P T A 全員が感動ものでした。

永明中では修学旅行の自身の短歌を吟じる試みも行われ、江戸末期から詩文を覚える若者の吟道の学習を追体験しました。

また、若いころ流行したカラオケの曲が入る『歌謡吟詠』は、吟だけのマンネリ化しつつある雰囲気からパッと華やぎ、新会員も共に楽しめて最高です。

そして、大会の開催される北海道、東京、横浜、群馬、金沢、静岡、三重・津のお友達交流も楽しみのひとつです。初代コロンビア・ローズさんは、茅野に自身の運転でお越しになり、持ち歌ご披露と発表会講評をいただきました。何よりも、吟は若さを保つ、健康になる、ボケ防止になるなど良いこと尽くめです。

諏訪東京理科大学の脳科学者、篠原菊紀教授が顧問の当会は、脳活性に会員『元気の源』は好きな趣味をもつことと心得、いつまでも若々しく、さあ、声出し、仲間作り進行中です。



▲蓼科岳心会詩吟練習風景

【入会希望の方へ】

一度、教室をのぞきに來ませんか。また、発表会にお越しになり、私もやってみたいなど思われたら、会長にご連絡してくださいね。

蓼科岳心会 会長 奥原英心 携帯電話 090-3239-3120

団体名：

松葉会

【活動内容の紹介】

『松葉会』は、皆で楽しく盆踊りを踊る会です。

月2回、第2、第4の火曜日 9：30～11：00まで中央公民館で行っています。会員は12名程で、会費は1回500円です。

時には、学校、施設へのボランティアに行くこともあります。春、秋にはどこかにお食事に出かけたり、仲良し仲間たちと笑いあい楽しく踊っています。

健康のため、ボケないためとがんばっております。



指導：花柳俊秀幸

◀ 2023年
市民芸能祭での発表

【入会希望の方へ】

人生、元気で楽しく過ごしましょう！！
是非、見学にお越しください。

団体名：

山浦民謡踊り保存会

【活動内容の紹介】 私達は、蓼科山から八ヶ岳の山麓に広がる茅野 原村富士見の山浦地方に伝わる民謡や踊りを保存して継承しようという会です

山浦民謡踊りは12曲あります。茅野市の無形文化財になっている天屋節やエーヨー節、横谷峡を唄った信州横谷峡音頭、茅野小唄、などです。

活動は第2第4週の木曜日午後1時30分より3時まで、結いワークちので三味線の伴奏で唄ったり、踊ったりしています。

また、地域の行事や施設の慰問、一般の

人達と「踊って唄おう」という会も行っています、写真はその時のものです。



メンバーは60代から80代の男女約12名です。思いっきり唄ったり、踊って体を動かすのは気持ちいいですよ。



【入会希望の方へ】

入会資格はありません、

民謡が好きな方、踊りが好きな人、一緒にやりましょう。

団体名：

茅野フォークダンスサークル

【活動内容の紹介】

（昭和53年）茅野市公民館が開催した時の公民館講座が終了した仲間で発足したサークルです。今年で45周年を迎えました。世界中の民族音楽に乗って踊っています。当初は20歳代の若者でした。今は60歳代以上になってしまいましたが、何といたってもこちよい音楽に乗って踊るのは気持ちの良いものです。パートナーチェンジをしていろいろな方々との触れ合いも楽しいです。皆さん非常に元気です。外国では子供から年配者まで踊っています。一緒に踊りませんか？



皆で参加しました

【入会希望の方へ】

入会資格はありません。（毎週）金曜日夜7時半から（初心者）
（随時）月曜日夜7時半から（研究会）

団体名：

星のたまご's (ほしのたまごず)

【活動内容の紹介】

1人1人が すばらしい存在

その1人1人が楽しみ 煌めき かがやく場所

気軽にどなたでも ダンスできる安心な場所

自尊心を高め合う

そんな 仲間です。

中央公民館3F

金曜日 18:00~18:45 HipHop

18:45~19:15 Jazz

19:15~20:20 ちのアドバン

保育園から小学生のみんなが楽しめます♡♡

【入会希望の方へ】

ダンスしてみたい3才から中学1.2年生 待ってます！！

体験、見学待ってます♡いつでもお問い合わせください♡

団体名：

アネラレイ フラダンス

【活動内容の紹介】

Aloha!!

アネラレイはゆったりとした優雅な踊りから、アップテンポの若々しい踊りまで年齢や体力に合わせて、幅広い年齢層の方が楽しめるフラダンスグループです。



第1、第3月曜日、佐野アヌヘア秀子先生のご指導のもと、楽しくフラダンスをしています。

日頃の練習の成果を芸能祭、ボランティア、地域のイベントでの披露する活動もしています。

ハワイアンミュージックに合わせて気持ちよく舞うことは、日頃のストレス解消にも繋がります。

また美容と健康にも良い影響があるのがフラダンスです。

通常の大人クラスに加えて、今後はお子さんを対象にしたキッズフラダンスも新たに開設されました。

初めてでも楽しくフラダンスを学べるとても良い機会です。

お子さんだけで心配な場合は、親子で一緒に参加も OK!

私達とフラダンスを楽しんでみませんか？



【入会希望の方へ】

ご興味がありましたら、お気軽に土屋までご連絡下さい。

団体名：

健康フラ ココナッツ

【活動内容の紹介】

初心者が集まって
楽しくフラダンスを
練習しています



火曜日は野外好き。

木曜日はボランティア好きが
多く、月2回ゆったり

おどっています。



【入会希望の方へ】

見学、体験だけでもお気軽にどうぞ”

団体名：

ファミリーフラリコイ

【活動内容の紹介】

月2回・土曜日の午後

こどもクラス：13:30～14:00 月会費 1,000円

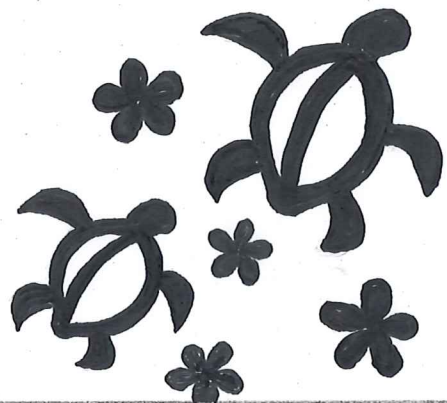
大人クラス：14:10～15:35 月会費 3,200円

年に数回発表の機会があります
(市内施設やイベントなど)

明るい気持ちになるハワイアンミュージックに包まれて
のんびりと親子でフラダンスを楽しんでいます

心のサプリメントに、

フラダンスは いかがですか??



【入会希望の方へ】

初心者・子連れ参加、男女問わず大歓迎です

まずは見学のご案内をいたしますので、ぜひお問い合わせください

団体名：

茅野楽走会

【活動内容の紹介】

1980年（昭和55年）3月に発足した県内最古参の走友会です。日々のランニングを通じて、体力の維持向上を目指す仲間の集まりです。

■ 練習会

毎週火曜日と土曜日朝9時から、茅野市運動公園に集合。5km弱の起伏のあるコースを銘々のペースで1～2周します。（これ以外の自主練も適宜開催）

■ 年間行事

- ① スワコ∞ピークスミドルトライアスロンのボランティア（6月）
- ② 諏訪湖お盆駅伝 in OKAYA（8月14日）
- ③ 諏訪湖マラソン（10月末）
- ④ 富士見高原名勝探訪駅伝（10月 or 11月）
- ⑤ 走り納め（諏訪湖1周, 12月30日）
- ⑥ 走り初め（諏訪湖1周と諏訪大社下社参拝, 1月4日）
- ⑦ 総会（4月）、納会（12月）

■ 年会費

1世帯につき1,000円

※ 初年度無料、学生・未成年者は免除

■ Web サイト

<https://www.facebook.com/chinoraku/>



【入会希望の方へ】

- ◆ 老若男女、初心者から上級者まで、どなたでも歓迎します！
- ◆ 練習会への飛び入り参加・体験参加、いつでもOK。

団体名：

スポーツウエルネス吹矢信州りんどう支部

【活動内容の紹介】

健康に良いとされる腹式呼吸を、効果的にするために考案されたのが
吹矢式呼吸法（腹式呼吸＋胸式呼吸）です。

「健康維持・増進」を目的とする人、昇段試験・各種競技大会に参加して「技術
の向上」を目指す人、それぞれの目標で活動しております。

小学校のクラブ活動、各種団体への体験会を通じて地域の方々との交流や、
時々フィールド吹矢（野外）又はゲーム感覚の的で楽しんでおります。

◎練習日 ・中央公民館（毎週水曜日午後1時～3時）

◎会 費 年会費 6.000 円（用具は各自購入）

◎入会資格はありませんので、いつでも見学にお越しください。



団体名：

茅野市居合道協会

【活動内容の紹介】

まず当協会の紹介をします。他流派の居合の技が殆ど正座から始まるので、膝に負担がかかり苦しい修行のイメージが強く、なかなか入っていけないところがありますが、日本戸山流居合道連盟は北海道から鹿児島県まで支部を持つ全国組織の傘下の当協会の居合は、始めから立って行うので年齢や男女を問わず誰でも無理なく簡単にできます。またその人の体力に合わせてできるので、健康維持にも効果的です。

長野県連盟は松本支部・憑(たのめ)支部 辰野町)・茅野支部から成り立っていて、範士八段の顧問以下15名(女子1名)の会員がいます。

練習日はこの地区コミュニティセンターで木曜日夜7時から刀が空(くう)を斬る時の音や、毎月1回水に約5日ほど浸した畳表を巻いて作った巻きごさを斬る瞬間の気合いと張り詰めた空気を体感する機会を持つなどして活動を続けています。また全国大会をはじめ県内の試合や他県支部との交流、上社神楽殿奉納居合、芸能祭での演武等の活動をしています。

初心者は、実際に刀を手にして感触を確かめながら振ることから始め、少しずつ居合の所作を身につけていきます。

過去に行われた全国大会では、6段の部と2段の部で優勝。5段の部と3段の部とともに3位に入り、茅野支部は全国から高い評価を受けています。

「さらに高い目標に向かって頑張ろう」を合言葉に練習を重ねています。

(なお仕事等の都合で土曜日希望の方はご相談下さい)

【入会希望の方へ】 健康維持とストレス解消のために、日本刀を振ってみませんか？実際に刀を手にとって、普段の生活では味わえない不思議な緊張感を体験してみましょう。

団体名：

ソフトバレーボールクラブ『パートナー』

【活動内容の紹介】

私たちソフトバレーボールクラブ『パートナー』は、
毎週1回（曜日に変更あり）午後8時～10時まで（現在は中学校で）練習しています。

他に3チーム位で試合形式の練習をしています。

1チーム4名（男性2名、女性2名）の組み合わせです。

県内外への交流会、北信越大会や全国大会への予選会にも出場しています。

【入会希望の方へ】

軟いゴムボールです。体を動かしたい方、歓迎です。

みなさん こんにちは!

若々しく歩くための健康体操

私達は **ハッピースマイル** です

一緒に、元気な体と心を手に入れませんか?



終わったら
笑顔になる体操です。
講師 進藤

身体がとってもきれいになります。
体操で会えるのが楽しみです。
70代 女性

10年以上続けて
健康体です。
40代 女性

私達の活動について

- 1 内容 自分の体力・体調にあわせ
健康体操と歩行スキルの習得
- 2 講師 進藤 久美 先生
(笑顔が素敵で元気いっぱい!)
- 3 日時 毎月2回(第2、4水曜日)
13:30 ~ 15:00
- 4 場所 ゆいわーく or 中央公民館
- 5 会費 月 1,200円
- 6 会員 40代~80代

の愉快的な仲間たち

いいお友達と楽しく
やっています。
80代 女性

身体が楽になり、
いろいろが楽に
できるようになり
ました。
70代 女性

穏やかに、ポチポチと
続けています。おかげ
で、とっても元気!
70代 女性

今日は疲れていて
参加するのは無理
かな?と思うときも、
参加してみると、あ
っという間に時間が
過ぎて、来てよかつ
たと思います。
いろいろ弱い所があ
りますが、無理なく
できて体を傷めるこ
とはありません。
むしろ爽快です。
60代 女性

継続は力なり
だと思います。
60代 女性

終わったあとの
爽快感が
たまりません。
40代 女性

腰痛対策も
バッチリ!
気持ちいい~
60代 男性

... お問い合わせはお気軽に 中央公民館(72-3266) まで

団体名：

茅野 3B 体操

【活動内容の紹介】

私たち茅野 3B 体操は、月 2 回第 2、第 4 金曜日 午後 1 時 30 分～3 時まで中央公民館体育室にて練習をしています。

用具を使用して行う健康体操です。ボール、ベル、ベルターという 3 種使用します。

その頭文字で〈B〉で 3B 体操と名付けられました。

すべて音楽に合わせて行います。合わせて脳トレ、指・手遊びも行っています。誰でも行える体操です。創立 53 年を迎えております。

年に 1 回会員さんが集いあって。練習してきた成果を発表する”集い,大会”があり、楽しみに活動しております。

年齢は問いません。男性の方も体を動かしてみませんか？

気軽にご入会ください。

【入会希望の方へ】

見学でもいいので、気軽ののぞいて見てください。

歓迎いたします。

団体名：

ストレッチ体操の会

【活動内容の紹介】

◎毎週火曜日 湖東地区コミュニティセンター 2階講堂

◎13：15～ 準備体操

13：30～14：30 CDを聞きながら（覚えるまでは周囲を見て）

◎結構きつい動きもありますが、それは自分の体力に合わせて休みなが
らで結構です。続けているといつの間にかできるようになります。

「いつまでも元気でいたい」の願いが叶うかも……

「体力がついた」「腰の痛みが軽くなった」と参加者の感想が！！

“貯筋して転倒防止“

“病院に行く前に、まずは湖東地区コミュニティセンターへ”

メタボの方、体力の劣ってきた方、タオルと水をもってまずは
体験してみませんか？動きやすい服装でどうぞ！！

◎会員は20名程（50代～80代）

【入会希望の方へ】

年会費は1000円です。体験して決めてください。参加の強制は一切ありません。

団体名：

リズム体操「すみれ」

【活動内容の紹介】

リズム体操「すみれ」は、毎月第1と第3の月曜日、午後1時～3時に、ちの地区コミュニティセンターで練習しています。

講師の指導でストレッチをした後、曲に合わせて楽しく体操をします。最近の曲は「好きです札幌」や「二人でお酒を」等です。

メンバーは70代～80代の女性15人で、笑ったりおしゃべりしたり、和気あいあいと練習しています。

元気が一番です！無理なく楽しく体操していつまでも健康でいられるよう、一緒に体を動かしましょう！

会費は月1,500円で、講師謝礼や運営費用にあてています。

【入会希望の方へ】

入会資格はありません。大歓迎です！

団体名：

ストレッチ体操「なでしこの会」

【活動内容の紹介】

私たち、ストレッチ体操「なでしこの会」は毎週木曜日午後1時半～2時40分に、玉川地区コミュニティセンター2階大広間でマットを使い、ストレッチ体操をしています。メンバーは二十数名で行っています。

会費は月1,200円（保険料を含む）

講師謝礼、会場費の運営費用にあてています。

年1回保険料2,000円

【入会希望の方へ】

ストレッチ体操をして健康維持していきたい方

団体名：

リズム体操サークル 【りんどう】

【活動内容の紹介】

私たちリズム体操サークルは、第1と第3木曜日の1時～3時まで茅野地区コミュニティセンターで松田悦子先生を講師として活動しています。

歌の曲に合わせてリズム体操を行っています。無理のないように曲に合わせて楽しく行っています。

曲は、皆さんが聞きなれた曲です。…涙そうそう、人生にかんぱい、

純列のプロポーズ、東京スカイ

ツリー音頭、など

どなたでもできる体操ですので、見学だけでも良いですので来てみませんか。



【入会希望の方へ】

入会資格はありません。手足の軽い体操です。
水分を取りながらストレッチもやっています。

団体名：

茅野勤労者山岳会 しらびそ山の会

【活動内容の紹介】

長野県勤労者山岳連盟加盟の山岳会です。

ハイキングから夏山縦走、岩登り、沢登り、雪山登山まで四季を通じて幅広く活動しています。中には海外登山に出かける会員も。

会員数は15名ぐらい、年齢も幅広く20代から70代まで女性会員も複数在籍しています。

山登りだけではなく、ロープワーク講習会なども行い会員それぞれが技術向上に努めています。

宿泊は、基本的にテント泊です。悪天候などで小屋泊まりもありますが、テント泊ならではの楽しさやおもしろさなどを体験してみませんか。装備は、みんなで分け合えば個人負担は軽くなります。初めての方は多少装備の準備が必要になりますが、テントで酒を飲み語りあおうではありませんか。

【入会希望の方へ】

随時入会を受け付けています。経験などは一切問いません。

毎週火曜日午後7時半より、是非一度、例会をのぞいてみませんか。

団体名：

茅野山岳会

【活動内容の紹介】

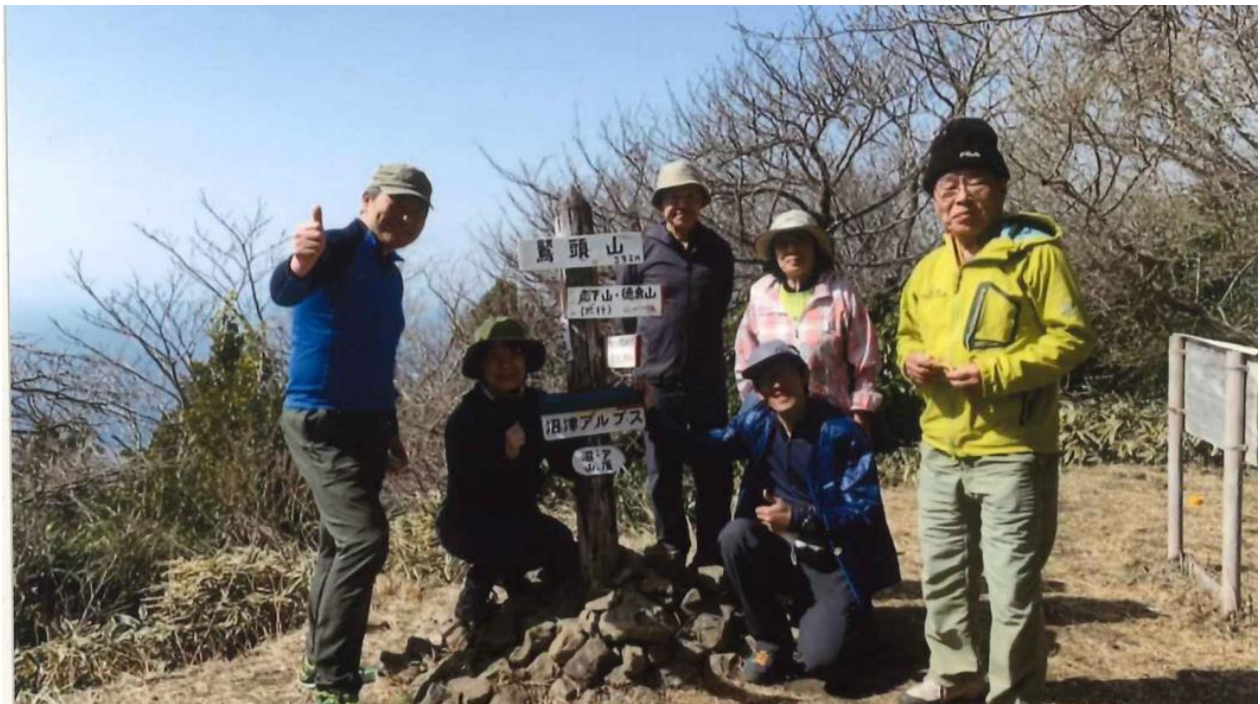
長野県内の山を中心に、低山ハイクから泊まりの登山まで、季節の山歩きを楽しんでいる山岳会です。

地元八ヶ岳の開山祭や登山道整備、清掃活動にも携わっています。

会員は30代～80代の約15名。初心者の方も経験者の方も大歓迎です。

仲間づくりにぜひ！

年会費は8,000円（変動あり）、半年間のお試し入会もできます！



【入会希望の方へ】

資格は得にありません。フェイスブックやホームページからお気軽にお問合せください。

登録番号 : U-12

団体名 :

茅野市ニホンリスの会

【活動内容の紹介】

1. 会の目的

茅野市運動公園に生息する野生のニホンリスが、自力で長く棲み続けることと、ニホンリスの野生の生態を観測できる自然環境を維持する事。

2. 活動内容

- ・ニホンリスの安全対策。
- ・主食となるクルミ、外敵から身を守る常緑樹等の次世代木確保のため、植栽及び幼木保護。
- ・来園者へのリス保護に向けての案内及びお願い。
- ・公園内のニホンリス生息状況把握。
- ・写真展、講演等を通じ、会への活動を市民に理解して頂く。
- ・情報紙「公園のリス便り」を発行し、会員への情報提供を行います。

【入会希望の方へ】

ニホンリスに興味のある方なら、どなたでも大歓迎です。
会費は、年間500円です。

団体名：

新日本婦人の会 茅野支部

【活動内容の紹介】

新日本婦人の会とは、平和とジェンダー平等へ女性の願いで、行動する国連 NGO（非政府組織）の女性団体です。1962年に、平塚らいてう、いわさきちひろ等の呼びかけで、創立しました。「新婦人しんぶん」を月3回発行しています。

◎月3回の「新婦人しんぶん」

☆くらしや、子育て、健康・環境・文化・女性の人権平和など、みずからの願いで行動する女性たちの情報満載

☆各界の第1線で草の根で活躍する女性の姿を生き生きと伝える

☆社会の出来事や問題をわかりやすく取り上げる

☆世界の女性情報をリアルタイムで届ける

※新婦人しんぶん 月額 410円

◎茅野支部では、以下の楽しいサークル活動に取り組んでいます。

○太極拳・民謡・踊ろう会・着つけ教室・ちぎり絵・コカリナ・ストレッチ・ちくちくはり遊び

※ちの地区コミュニティセンターなどの公共施設を利用しています。いつでも見学に来て下さい。

お待ちしております。


【入会希望の方へ】

入会金は 100円 月会費 900円（新聞代も含む）

団体名：


Support 

NPO 法人サポート C

 事業を主催しています。


文化活動が豊かなまちづくりを目指し、身近で気軽に文化芸術に触れることができるように様々な催しを行っています。

【令和7年度に主催した事業】みつばちプロジェクト、みつばちプロジェクト特別編×金沢こどもお楽しみ劇場、「子どもと舞台芸術大博覧会 2025in ちの」関連企画「こどもあーとキャラバン in すわ圏」

 茅野市民館・茅野市美術館と一緒に事業をつくりあげています。

自ら観客・参加者として、またサポーターとして、市民館の催しを楽しんでいます。また、市民館と地域をつなぎ、劇場や美術館などが市民に身近な施設であるように、市民館主催事業を提案し、企画制作運営に取り組んでいます。

【令和7年度企画制作運営を担当した事業】「寿齢讃歌—人生のマエストロ—写真展 20」、市民館デコレーション「市民館 20歳の誕生日！！」「みんなのクリスマス」、アート楽しみ隊 vol.34「市民館で宇宙をつくろう！～作ってみよう・描いてみよう！～」、小さな子どものすてきな時間その 11・人形劇屋たくたく堂公演「おおきくなあれ！」、茅野市民館「劇場を楽しもう！」シアターランポン公演『テリヤキ』

 地域の催しに参加しています。

実行委員会が主催する催しに、地域の市民団体として参加し、企画や運営を他団体と一緒に楽しんでいます。

【令和7年度に参加した催し】茅野市こどもまつり「デコデコかみバックをつくろう」、茅野どんぼん・ジョブタウン「バックステージツアー&ちょこつと体験」、小津安二郎記念蓼科高原映画祭、茅野市芸術祭催しコーナー「フレームを作ろう！」、「子どもと舞台芸術大博覧会 2025in ちの」



【入会希望の方へ】 個人正会員 入会金 1,000 円、年会費 2,000 円

どなたでもお気軽に事務所まで！ 受付 13~19 時、(火)休

〒391-0002 茅野市塚原一丁目 1-1 茅野市民館内

☎0266-82-8230 ㊟0266-82-8231

✉supportc@po30.lcv.ne.jp



団体名：

茅野市消費者の会

【活動内容の紹介】

私たち「茅野市消費者の会」は市役所、中央公民館、フジモリ薬局ピアみどり店、自然食品販売店「イットクル」（米沢）の4ヶ所に手作り石けん（固形石けん、プリン石けん、EM活性液）を置き無人販売を行っています。とても良く汚れが落ちると好評です。

令和5年で会が発足して50年になりましたので、「50年のあゆみ」を発刊いたしました。

消費者問題、環境問題、食の安全を柱として活動しています。エコフェスタなどにも参加しています。

「誰もが消費者」という観点から学んだり、楽しんだりしています。

会員は高齢化もあり少なくなっていますが、現在41名です。

昨年も諏訪南リサイクルセンターに視察に行き、ごみの分別の様子を見学し、分別方法も学んできました。

年会費は500円ですが、茅野市の会員特典の協力店（20店舗）も利用させていただいています。

興味のある方は宮川コミュニティーセンター駐車場で石けん作りもしていますので、見学に来てみてください。ボカシ作りもやっています。



【入会希望の方へ】

興味のある方は仲間になりませんか。大歓迎です。

団体名： 市民ネットワーク 防災ちの

【活動内容の紹介】

私達「市民ネットワーク防災ちの」は、災害に強いまちづくりを目指すことを目的とし下記の活動をしています。活動日時は不定期です。

- (1) 防災及び減災に関する知識と技術の習得、情報交換及び必要な啓発等に関すること
- (2) 防災及び減災の推進に関わる行政や関係機関等とのネットワークの構築又は協働に関すること
- (3) 市内で災害が発生したとき、市民力、地域力及びネットワーク力等を活かした被災者の救援活動及び被災地の復旧復興活動支援に関すること
- (4) 国内で災害が発生したときの災害ボランティアに関すること
- (5) その他本会の目的達成のため必要な活動に関すること

【入会希望の方へ】

入会資格は特にありません、会費もありません。防災・減災活動に関心のある方を募集します。

団体名： 傾聴 茅野の会

【活動内容の紹介】

勉強会、傾聴の体験会を毎月開催しています。

活動時に、心の声を聴いていただきたい方の無料傾聴をおこなっています。

※継続してご参加する場合には、会場費として 100 円/回ご負担ください

話すきっかけとして、手作業をしながらの傾聴の場も計画しています。

傾聴 茅野の会

話をきいてもらって、元気になれた経験ありませんか？

うれしいこと つらいこと さみしいこと

誰かにきいてほしい わかってほしい

そんなつもりで言ったんじゃないのに …… など

話したり聴いたりして、知らなかった自分の気持ちに気づいたりします



茅野でもそういう場所を作りました。

お越しただければ、幸いです。。。。

毎月第3火曜日 18:30-20:30

茅野市中央公民館（茅野市宮川4552-2）3階和室

ちよつとのぞいてみようかな、くらの気持ちでお立ち寄りください

愚痴でもいいです。こぼしに来ませんか？

【入会希望の方へ】

入会しなくても、参加可能です。

お気軽にご連絡ください。

団体名：

ガールスカウト長野県第2団

【活動内容の紹介】

「自己開発」「人とのまじわり」「自然とともに」「SDGSの勉強・実践」
この4つを活動のポイントとして取り組みます。

少女と大人が楽しくキャンプ・こども祭・県内外への参加を通して楽しく活動

少女たちが世界に目を向け、自分自身や社会課題に対して挑戦し経験と自信をつけた女性に成長できる場を提供します。

ガールスカウトの活動を通じて自然体験や生活体験を重ね、その中で「やり遂げる体験」が増えていきます。その体験が積み重なることによって「自信」につながる。

「自分ならできる」と思えるようになることで、新しいことにもチャレンジしていき、前向きな気持ちが生まれる。

こどもたちの話から、それを実感することができます。

【入会希望の方へ】

現在メンバー募集中です

社会教育関係団体一覧(令和8年5月現在)

本冊子に掲載されていない団体含め、全ての登録団体をご紹介します。

分類	団体名	分類	団体名
福祉・ボランティア	茅野市手話サークル	映画・演劇	劇団シューティングスター
	ボランティアグループ どっこいしょ		劇団沸騰100g
	茅野市ボランティア連絡協議会	茶道	煎茶道方円流「雅会」
	ボランティアグループ「えがお応援隊」		よろづや会
子育て	茅野おやこ劇場	音楽(一般)	くるみーず
	子育てサークル「にっこり」		ベルの会
育児・親子レク	繋 inc	音楽(合唱)	おきなぐさ
	ばーばぱ		アンサンブル・カペラ
読書・おはなし・人形劇	ブックメイト ぐりとぐら		女声合唱団 アンサンブルTerra
	おはなしくれよん		女性合唱団コール・フェミニーレ
	サークルポケット		茅野コーラス
	人形劇サークル「くりたけ」		茅野混声合唱団
	読書の森 読リーむinちの		茅野童謡・唱歌を歌う会
	豊平絵本を楽しむ会		ヴィヴァ ラ ムジカ
パソコン	パソコン同好会		そよ風のおくりもの
	PC キラキラ会		合唱団 “宙(sola)”
	パソコン愛好会 T・P		合唱団「空」
	ぱいおにあ		Graceful Goats
料理・食品	茅野市食生活改善推進協議会		歌声ルミエール
	おさらい会		金沢コーラス
	ふわふわパン	音楽(洋楽・一般)	ピアノドレミの会
	健康ひまわり		ピアノ楽々倶楽部
語学	セカンドタイム		ギターラ・夢弦(むげん)
	無窮花(むぐんふあ)の会		エイトサーティービッグバンド
書道・ペン習字	あららぎ書道会		グッド・ニュース
	書道サークル 伯嶺(はくれい)書道会		KOBUSHI 弦楽アンサンブル
	書泉会	ハッピースマイルバンド	
	墨の会	さじろさじろプチロック	
	かきかたサークル	音楽(笛・管楽器)	なでしこ
	カリグラフィーサークルハケ岳		ちのオカリナ「月」の会
囲碁・将棋	将棋同好会		オカリナ星の会
	茅野碁会		リコーダーアンサンブル「四季のうた」
	北山囲碁会		オカリナ野菊の会
	湖東囲碁クラブ	オカリナそらの会	
	ゼブラ茅野囲碁クラブ		

分類	団体名
音楽(笛・管楽器)	長月の会
	オカリナ アダージョ
	風の音&ひびき
太鼓	八ヶ岳泉龍太鼓保存会
音楽(邦楽・一般)	邦楽せせらぎ会
	箏・虹の会
	大正琴ロマンハープの会
	琴風会(きんぷうかい)
	琴風会ぽんぽこ
	大正琴 ふきのとう
カラオケ	あけぼのサークル
	白樺サークル
	ひまわりサークル
	茅野歌謡教室
	小鳩カラオケサークル
	茅野市カラオケ愛好者の集い
	シャンソン愛好会 コパン
芸術(一般)	愛籐(あいとう)会
	茅野市芸術文化協会
芸術(絵・押絵・ちぎり絵)	茅野市美術協会
	絵手紙 ふれんず
	写真サークル茅野教室
	絵手紙ゴールド倶楽部
芸術(絵・押絵・ちぎり絵)	火耀(かよう)会
	趣墨会
	おりづる茅野
	水彩画ばらの会
	霜月切り絵の会
	美術研究会「美研」
	Rの会 23
版画	茅野美術クラブ
陶芸	陶翔(とうしょう)会
芸術(花)	花かごサークル
	ローズマリー
	茅野市華道会

分類	団体名
芸術(編み物・手芸・染色)	手芸 ひまわり
	エコわくわくサークル
	クラフト倶楽部
俳句	沖南信濃支部俳句会
	合歓(ねむ)の会
短歌	茅野かるた会
	茅野市俚謡(りよう)会
詩吟	諏訪岳心会 茅野支部
	蓼科岳心会(岳心流日本愛吟岳心会)
舞踊・民謡	かしわの会
	松葉会
	山浦民謡踊り保存会
社交ダンス	ドリームちの
フォークダンス	茅野フォークダンスサークル
	茅野フォークダンス友の会
	FD アグリ
フラダンス	ルアカハ
	アネラレイ フラダンス
	マヘアラニ
	プアレファ
	健康フラ ココナッツ
	イリアヒ
ファミリーフラ リリコイ	
ヨーガ・気功・太極拳	Shantih Shantih
	ヨーガ シャンティ会
	玉川ヨーガ
	太極拳 青いそよ風
	ツリー☆リング
	そよぎ太極拳の会
	諏訪湖鞭杆(べんがん)倶楽部
	三井の森太極拳サークル
ポップ・ジャズダンス	Jack in The Box
	星のたまご's
	Gyda' z(ジェイダ)
	Step × Friends
	H☆PES(ホープス)

分類	団体名
ダンス	ダンスチーム twinkle star
スポーツ (一般)	茅野市ゲートボール協会
	茅野楽走会
	永明クイーンズ
	茅野卓球クラブ
	スポーツウエルネス吹矢協会信州りんどう支部
	茅野市居合道協会
	茅野市バレーボール協会
	永明FCスポーツ少年団
	元気会
	シャーク西山卓球クラブ
	泉野空手クラブ
	MARSEY'S(マーシーズ)
	AL(アラ)ピンポン
	スワコレーシングチーム
【team KYGNUS】(キグナス)	
スポーツ (バレー ボール)	ひめみや
	雷鳥
	茅野ウイングス
	パートナー
	ソフトバレーボール同好会
	みつくす
	横内バレー
スポーツ (バスケット ボール)	諏訪クラブ
	CBC
スポーツ (テニス・ バドミント ン)	ウインズバドミントン
	バウンドテニスの会
	カシオペア
体操・エ アロビク ス	スリム 2000
	健康体操ハッピースマイル
	ポピー
	ボランティアグループ どさゆさ
	茅野 3B 体操
	元気ステップ
	アップル 3B 体操

分類	団体名
体操・エ アロビク ス	ストレッチ体操の会
	リズム体操すみれ
	ストレッチ体操 なでしこの会
	りんどう
	金けいスマイル
	うづき会
自然・登 山	茅野勤労者山岳会 しらびそ山の会
	茅野山岳会
	NPO 法人 ハヶ岳森林文化の会
	茅野市ニホンリスの会
	日本ボーイスカウト長野県連盟茅野第1団
	茅野市リーダーズクラブ
	ガールスカウト長野県第2団
	茅野市更生保護女性会
	ラボ交流クラブ
	樫の木会
団体(自 動・青少 年関係)	新日本婦人の会 茅野支部
	茅野市女性団体連絡協議会
	(特)茅野国際クラブ
	茅野市木遣(きやり)保存会
	NPO 法人サポート C
	一般社団法人実践倫理宏正会
	生活クラブ生活協同組合 茅野支部
	茅野市消費者の会
	認知症予防ネットちの
	縄文どんぐりカフェ
	ふるさと文化を語り継ぐ会
	市民ネットワーク防災ちの
	傾聴茅野の会
	はまなすの会
	ちのおもちゃ病院
	もったいないを考える茅野
	団体 (地域活 動・市民 活動)
茅野市女性団体連絡協議会	
(特)茅野国際クラブ	
茅野市木遣(きやり)保存会	
NPO 法人サポート C	
一般社団法人実践倫理宏正会	
生活クラブ生活協同組合 茅野支部	
茅野市消費者の会	
認知症予防ネットちの	
縄文どんぐりカフェ	
ふるさと文化を語り継ぐ会	
市民ネットワーク防災ちの	
傾聴茅野の会	
はまなすの会	
ちのおもちゃ病院	
もったいないを考える茅野	

茅野市社会教育関係教育団紹介冊子

おさそい

令和5年（2023年）10月初版発行

令和8年5月第4版発行

発行者 茅野市中央公民館

〒391-0013 長野県茅野市宮川 4552-2

TEL 0266 (72) 3266 FAX 0266 (71) 1631

E-mail kominkan@city.chino.lg.jp