

「地域課題解決&ビジネスマッチング」実証ツアーについて

茅野市は地域資源への関わりを通じた関係人口の創出を目的とした事業を行います。

1 「地域課題解決&ビジネスマッチングツアー」について

茅野市では、関係人口創出事業のひとつとして、茅野市の課題解決に向けた「地域資源を活用した商品・サービス開発」を行ってきました。

昨年度、茅野市の地域づくり、産業づくりに取り組む方たちを講師として招き、参加者が茅野市の資源や課題から、企業の事業のヒントを得られるような「リスキリングツアー」を開催しました。

今回は少しカタチを変え、参加者が地域課題と向き合いながら、新規事業、商品開発のヒントを得たり、経営者、起業家、移住者との交流を通じて地域連携・人的ネットワークを構築できるような「地域課題解決&ビジネスマッチング」実証ツアーを開催します。

2 プログラム概要

(1) 実施日 令和8年3月11日(水)～12日(木) 1泊2日

1日目(3月11日) 「街づくりから見える課題から今後のブランディングと展開を考える」

講師 矢崎 高広氏(株式会社 8peaks family)

北原 友氏(株式会社 イマージ)

2日目(3月12日) 「農業資源と地域課題」

講師 山本 敦史氏(株式会社 8peaks family)

「地域の人材不足を解消するアイデアソン」

講師 橋本 芳裕氏(株式会社 IKI&IKI)

(2) 会場 KiiTOS、講師が活躍するフィールド等

(3) 参加者 市内外の企業等

3 その他

当日の取材をご希望の場合は、事前に下記担当までご連絡ください。

(参加者の希望により取材を一部制限させていただく場合があります。)

茅野市 企画部地域創生課地域創生係

(課長) 久保山 (担当) 畑中

電話：0266-72-2101 (内線 233)

FAX：0266-82-0234

茅野市ホームページ：<https://www.city.chino.lg.jp>

企業の皆様へ

長野県茅野市 実証モデルツアー 参加者募集!

3|11-12 水 木 >>>> 1泊2日

場所 長野県茅野市
定員 先着20名

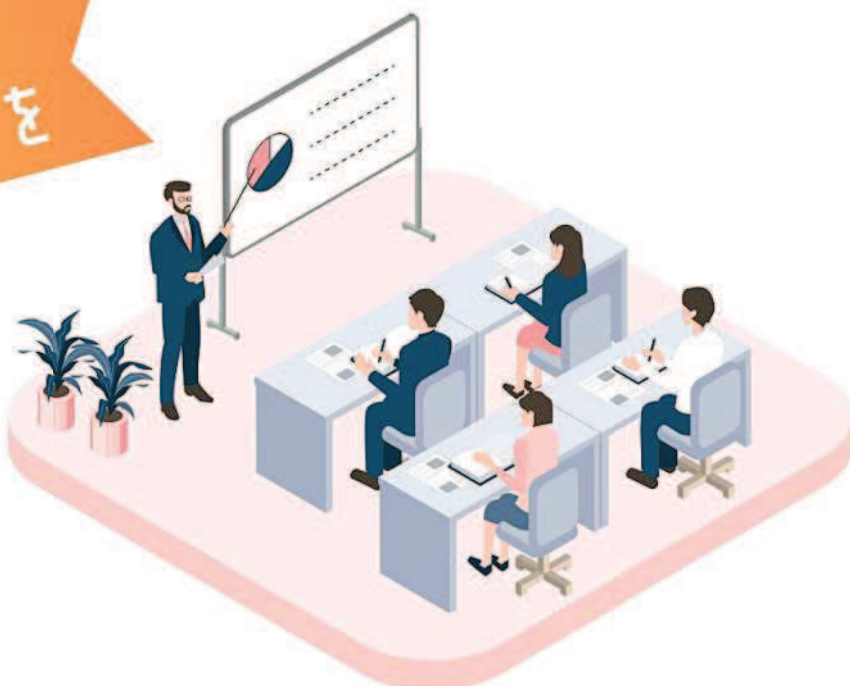
本ツアーは、長野県茅野市を舞台に、地域課題と向き合いながら新しい商品・サービスのヒントを生み出す実践型モデルツアーです。

視察や講義にとどまらず、地域で事業を営む

経営者・起業家・移住者との対話を通じて、

参加者自身が課題を整理し、価値に変えるプロセスを体験します。

人材育成の
新たな一歩を



申込みは
裏面から

主催：茅野市 運営：株式会社さとゆめ / 株式会社 IKI & IKI

参加のメリット

- 1 新規事業・商品開発のヒント獲得**
地域課題を素材に、“アイデアの出し方”
“価値の見つけ方”を実践的に学びます。
- 2 地域連携・人的ネットワーク構築**
地域で活躍する経営者・起業家・移住者との
交流を通じ、ツアー後も続く関係性を構築します。
- 3 課題解決力・構想力のアップデート**
正解のない課題に向き合い、
思考力・構想力・視野そのものをアップデートします。



プログラム内容

DAY1 3/11(水) 10:45~19:30

10:45 茅野駅集合

11:00 オリエンテーション

ランチ

13:30 **プログラム①** 街づくりから見える課題から今後の
ブランディングと展開を考えるワークショップ
矢崎 高広氏 (株式会社8Peaks family取締役)
地域連携・リーダーシップ
北原 友氏 (株式会社イマージ代表取締役)
エリアブランディング

懇親会

DAY2 3/12(木) 9:00~16:30

9:45 **プログラム②** 地域からの学びと新たな挑戦
山本 敦史氏 (株式会社8Peaks family)
サステナビリティ・農業イノベーション・仲間作り

ランチ

14:00 **プログラム③** 地域における人材課題
橋本 芳裕氏 (株式会社IKI&IKI 代表取締役)
人材コーディネート・企業サポート・地域課題

16:00 ふりかえりの時間

16:30 解散

ツアー概要

日時：2026年3月11日(水)~3月12日(木) 1泊2日

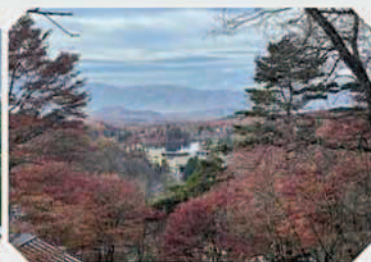
定員：先着20名

\ お申込みはこちらから/

場所：長野県茅野市

対象：企業の経営者層~担当者等

費用：15,000円 ※宿泊費・食事代込み



茅野市の魅力と一緒に発見し、未来のビジネスに活かしましょう！