

## 第44回 豊平地区文化祭

各戸配布

# とよひらまつり 開催

令和6年11月3日(日)9:30～13:00 頃  
豊平小学校体育館 (駐車場:校庭)



豊平地区のみなさんの交流と笑顔のために5年ぶりの開催です！  
みなさんのご参加、おまちしています。  
※具体的な内容は10月にお知らせします。おたのしみに！



### 作品募集

絵画、写真、彫刻、陶芸、手芸、書道、短歌、俳句、農産物、盆栽、折り紙など

搬入 11月2日(土)11時頃

搬出 11月3日(日)13時頃

※搬入と搬出は各自でお願いします。  
※詳しい時間等は、追ってお知らせします。

### ステージ発表者・団体募集

合唱、楽器演奏、大正琴、民謡、舞踊、ダンス、詩吟、カラオケ など

1 団体 15分以内

※カラオケ等の伴奏曲はご自身でご用意ください。

※発表順等の希望がある場合は、申込時に事務局までお知らせください。

主催:豊平地区分館長主事連絡会 共催:豊平地区コミュニティ運営協議会  
事務局・お問い合わせ:豊平地区コミュニティセンター 71-1604

.....きりとり 締切 10月11日(金).....

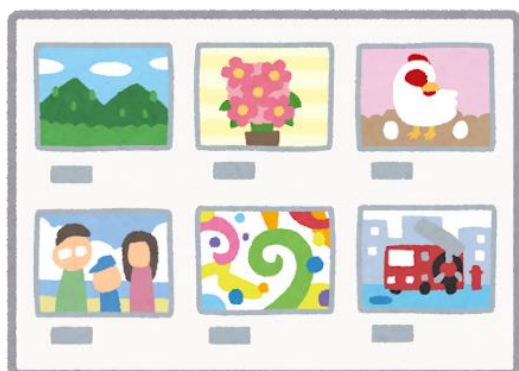
提出先 豊平地区コミュニティセンター、各地区分館長、主事、学習部長まで

作品と出品数、舞台発表内容(参加予定人数)	名前(代表者)	住所(代表者)	連絡先電話番号	その他連絡事項

# 文化祭

ただいま、計画中！

すてきな作品展示



元気いっぱいのステージ発表



大抽選会も復活！



大人気の屋台！



防災物品の展示



※内容が変更になる場合もあります。ご了承ください。