

## 65歳以上インフルエンザ予防接種

問 健康づくり推進課(健康管理センター内) ☎82-0105

自己負担額 **1,200円**

### ①ご予約はお早めに

予約が遅くなると、接種できない場合もありますので、お早めに医療機関に予約をしてください。

### ●対象

市内に住所があり、下記に該当する方  
 ・接種時に65歳以上で接種を希望する方  
 ・接種時に60歳以上65歳未満であって、心臓・腎臓もしくは呼吸器の機能の障害または、ヒト免疫不全ウイルスによる免疫機能の障害を有する方(身体障害者手帳1級相当)で接種を希望する方

●期間 10月15日(火)~12月28日(土)(休診日を除く)

●場所 指定医療機関

●接種方法 指定医療機関へご予約ください。申請等は必要ありません。

※受診時は保険証や免許証等をご持参ください。

※市内指定医療機関は、ホームページでご確認ください。市外で接種する場合はお問い合わせください。



市民税非課税世帯(世帯全員が非課税)の方または生活保護を受けている方は無料で受けられます

### ●無料の対象

- (1) 生活保護を受けている方
- (2) 市民税非課税世帯の方

### ●申請場所

茅野市健康管理センター、各保健福祉サービスセンター

### ●必要書類

- ①申請書
- ②委任状(同一世帯でない方が申請する場合)
- ※①と②は、上記の申請場所にあります。また、市ホームページからもダウンロードできます。
- ③本人確認書類(窓口申請に来た方の本人確認用)
- ※顔写真付きの官公署発行書類(免許証等)の場合は1種類。そうでない場合は官公署発行書類(健康保険証等)とその他の書類2種類をご用意ください。(官公署発行書類2種類でも可)

**=定期接種として受けられるのは、1シーズンに1回のみです=**

## 65歳以上新型コロナワクチン定期接種

問 健康づくり推進課(健康管理センター内) ☎82-0105

自己負担額 **3,200円** (令和6年度の金額)

### ●対象 市内に住所があり、下記に該当する方

・接種時に65歳以上で接種を希望する方  
 ・接種時に60歳以上65歳未満であって、心臓・腎臓もしくは呼吸器の機能の障害または、ヒト免疫不全ウイルスによる免疫機能の障害を有する方(身体障害者手帳1級相当)で接種を希望する方

●期間 10月15日(火)~令和7年3月31日(月)(休診日を除く)

●場所 指定医療機関

●接種方法 個別通知はありません。直接、指定医療機関へご予約ください。

※受診時は保険証や免許証等をご持参ください。

※市内指定医療機関は、ホームページでご確認ください。市外で接種する場合はお問い合わせください。

市民税非課税世帯(世帯全員が非課税)の方または生活保護を受けている方は無料で受けられます。事前の申請が必要です。申請方法は65歳以上インフルエンザ予防接種と同様です。

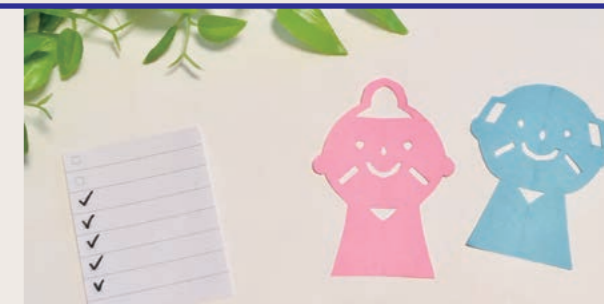


指定医療機関はこちらから!

**=新型コロナワクチンは、今年度から定期接種となりました=**  
**=定期接種として受けられるのは、1シーズンに1回のみです=**

## シニア情報

高齢者向けの教室や介護・医療に関する情報をお届けします。



### 認知症総合支援事業「オレンジ・カフェ茅野」

日時 10月10日(木) 14時30分~15時30分  
 場所 ウェルシア茅野米沢店  
 内容 『フレイル予防に関すること』をテーマにお話があります。  
 対象 認知症の方やその家族、支援する方  
 定員 10人(定員になり次第、申込受付終了)  
 参加費 無料  
 申込方法 事前に電話でお申し込みください。  
 申込・問 保健福祉サービスセンター 福祉21推進係 ☎72-2101(内線332)



### みんなのパソコン広場 ☆パソコン初級者お助け隊☆

日時 11月6日(水)、20日(水) 14時~17時  
 場所 ワークラボハヶ岳  
 内容 ワードエクセルの初歩的な操作など、パソコン初級者のちょっとしたお困りごとの相談、サポート  
 定員 1日3名(1人1時間程度)  
 持ち物 使用しているノートパソコン  
 受講料 1,000円  
 その他 人気講座のため、お早めにお申し込みください。  
 申込方法 事前に電話でお申し込みください。  
 申込・問 DX推進課 自治体デジタル係 ☎72-2101(内線242、243)



## シルバー人材センターの会員を募集しています

### ●内容

デスクワーク・精密工場・製造工場・施設管理・宿直・屋外清掃作業・屋内清掃作業・草取り作業・草刈り作業・剪定作業・店舗補助作業等、各種作業に従事しています。

みなさんの長年培った、豊かな経験・知識・技能・資格を活かせる場所です。資格を持たない方でも大歓迎です。

●対象 60歳以上の健康で働く意欲のある方

●申込方法 シルバー人材センターの事務所へご連絡ください。

### 入会説明会 開催日程(11月~令和7年3月)

開催日	時間	場所
11月20日(水)	14時~	茅野事務所またはゆいわーく茅野
12月18日(水)	14時~	富士見事務所
1月15日(水)	14時~	茅野事務所またはゆいわーく茅野
2月12日(水)	14時~	茅野事務所またはゆいわーく茅野
3月12日(水)	14時~	富士見事務所

資料の用意の都合上事前に予約をお願いします。☎73-0224

### 【申込・問】

公益社団法人 茅野広域シルバー人材センター 本所 ☎73-0224(茅野市塚原二丁目5番45号)