

# 令和4年度末における第5次総合計画進捗結果

令和6年1月 企画課

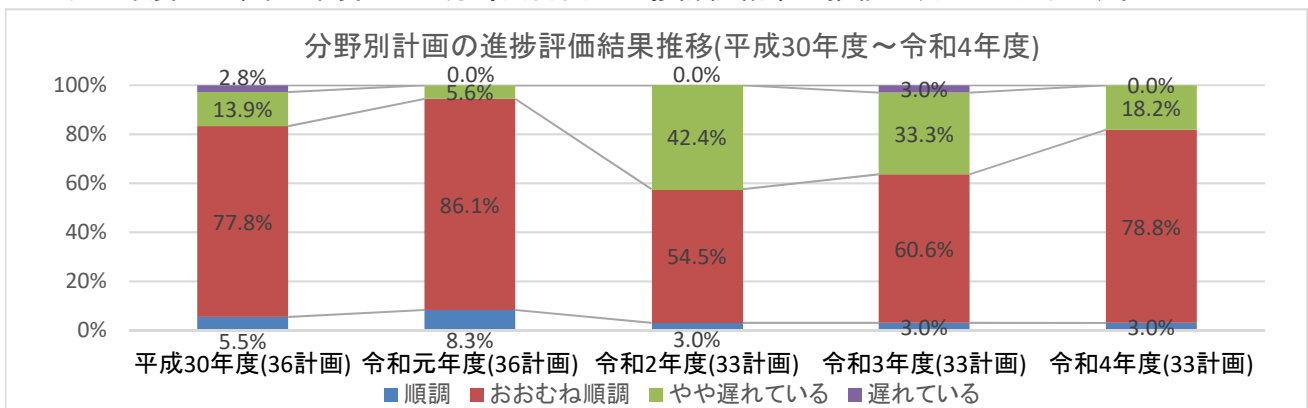
## 1 第5次総合計画における分野別計画の進捗評価結果

第5次総合計画は平成30年度からスタートし、行政評価の手法を用いて進捗管理を行っています。進捗管理を行った分野別33計画の令和4年度末の進捗状況は、次のとおりです。

分野別計画		令和4年度末 進捗評価	分野別計画		令和4年度末 進捗評価
保健・医療・福祉	地域福祉計画	おおむね順調	都市基盤	道路河川等整備計画	おおむね順調
	高齢者保健福祉計画	おおむね順調		茅野駅周辺地区バリアフリー基本構想	やや遅れている
	障害者保健福祉計画	おおむね順調		住生活基本計画	おおむね順調
	健康づくり計画	おおむね順調		水道ビジョン	おおむね順調
	食育推進計画	おおむね順調		下水道中期ビジョン	やや遅れている
子育て・教育・文化	こども・家庭応援計画	おおむね順調	行政経営	茅野市・原村生活交通確保維持改善計画	おおむね順調
	社会教育推進計画	おおむね順調		行政経営基本計画	おおむね順調
	こども読書活動推進計画	おおむね順調		公共施設等総合管理計画	おおむね順調
	文化芸術推進計画	おおむね順調	男女共同参画計画	おおむね順調	
	縄文の里史跡整備・活用基本計画	おおむね順調	政策横断プロジェクト	地域防災計画	おおむね順調
	スポーツ推進計画	やや遅れている		縄文プロジェクト	やや遅れている
環境基本計画	おおむね順調	多文化共生・国際交流推進計画		やや遅れている	
環境	一般廃棄物(ごみ)処理基本計画	やや遅れている	ICT活用戦略	おおむね順調	
	農業振興ビジョン	おおむね順調			
産業経済	林業振興ビジョン	おおむね順調			
	商業振興ビジョン	おおむね順調			
	工業振興ビジョン	おおむね順調			
	観光振興ビジョン	おおむね順調			
	建設産業振興ビジョン	順調			
	産業振興ビジョン	おおむね順調			

令和4年度末時点では、33計画の内1計画(3.0%)が「順調」、26計画(78.8%)が「おおむね順調」、6計画(18.2%)が「やや遅れている」との結果になりました。昨年度の評価では「やや遅れている」とした6計画が「おおむね順調」に、「遅れている」とした1計画が「やや遅れている」に改善となりました。

平成30年度から令和4年度までの分野別計画の進捗評価結果の推移は、次のとおりです。



※構成比は小数点以下第2位を四捨五入しているため、合計しても100にならない場合があります。

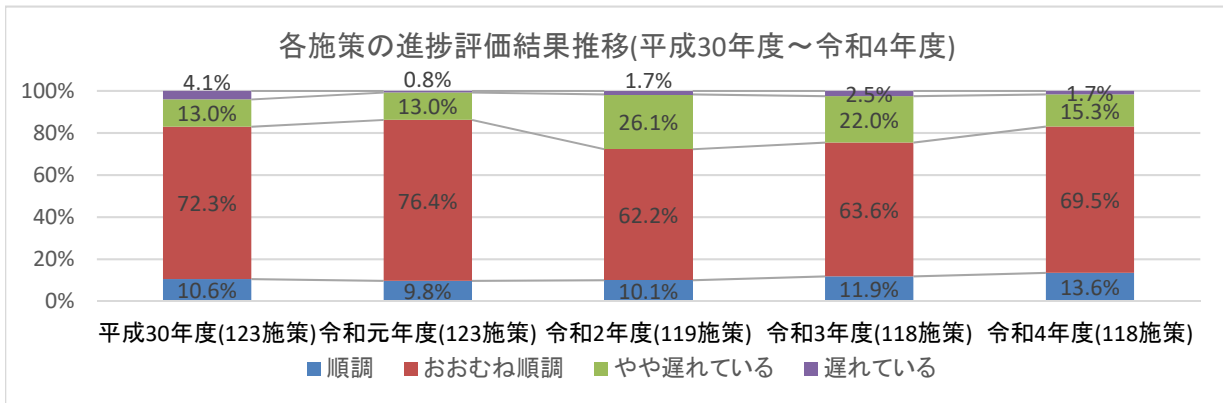
## 2 第5次総合計画における各施策の進捗評価結果

進捗管理を行った分野別33計画における、各施策の令和4年度末の進捗状況は次のとおりです。

分野別計画		施策の数	順調	おおむね順調	(順調、おおむね順調の割合)	やや遅れている	遅れている	(やや遅れている、遅れているの割合)
保健・医療・福祉	地域福祉計画	4	0	4	100.0	0	0	0.0
	高齢者保健福祉計画	5	0	5	100.0	0	0	0.0
	障害者保健福祉計画	2	0	2	100.0	0	0	0.0
	健康づくり計画	5	1	3	80.0	1	0	20.0
	食育推進計画	3	0	3	100.0	0	0	0.0
<b>保健・医療・福祉</b>		<b>19</b>	<b>1</b>	<b>17</b>	<b>94.7</b>	<b>1</b>	<b>0</b>	<b>5.3</b>
子育て・教育・文化	こども・家庭応援計画	12	2	9	91.7	1	0	8.3
	社会教育推進計画	6	1	5	100.0	0	0	0.0
	こども読書活動推進計画	2	0	2	100.0	0	0	0.0
	文化芸術推進計画	4	0	4	100.0	0	0	0.0
	縄文の里史跡整備・活用基本計画	4	1	3	100.0	0	0	0.0
	スポーツ推進計画	5	0	1	20.0	3	1	80.0
<b>子育て・教育・文化</b>		<b>33</b>	<b>4</b>	<b>24</b>	<b>84.8</b>	<b>4</b>	<b>1</b>	<b>15.2</b>
環境	環境基本計画	5	2	2	80.0	1	0	20.0
	一般廃棄物(ごみ)処理基本計画	3	0	1	33.3	1	1	66.7
<b>環境</b>		<b>8</b>	<b>2</b>	<b>3</b>	<b>62.5</b>	<b>2</b>	<b>1</b>	<b>37.5</b>
産業経済	農業振興ビジョン	3	2	1	100.0	0	0	0.0
	林業振興ビジョン	3	0	1	33.3	2	0	66.7
	商業振興ビジョン	2	0	1	50.0	1	0	50.0
	工業振興ビジョン	4	3	1	100.0	0	0	0.0
	観光振興ビジョン	4	0	2	50.0	2	0	50.0
	建設産業振興ビジョン	3	3	0	100.0	0	0	0.0
	産業振興ビジョン	1	0	1	100.0	0	0	0.0
<b>産業経済</b>		<b>20</b>	<b>8</b>	<b>7</b>	<b>75.0</b>	<b>5</b>	<b>0</b>	<b>25.0</b>
都市基盤	道路河川等整備計画	5	0	4	80.0	1	0	20.0
	茅野駅周辺地区バリアフリー基本構想	1	0	0	0.0	1	0	100.0
	住生活基本計画	4	1	3	100.0	0	0	0.0
	水道ビジョン	3	0	3	100.0	0	0	0.0
	下水道中期ビジョン	3	0	2	66.7	1	0	33.3
	茅野市・原村生活交通確保維持改善計画	1	0	1	100.0	0	0	0.0
	<b>都市基盤</b>		<b>17</b>	<b>1</b>	<b>13</b>	<b>82.4</b>	<b>3</b>	<b>0</b>
行政経営	行政経営基本計画	4	0	3	75.0	1	0	25.0
	公共施設等総合管理計画	3	0	3	100.0	0	0	0.0
	男女共同参画計画	4	0	4	100.0	0	0	0.0
<b>行政経営</b>		<b>11</b>	<b>0</b>	<b>10</b>	<b>90.9</b>	<b>1</b>	<b>0</b>	<b>9.1</b>
政策横断プロジェクト	地域防災計画	2	0	2	100.0	0	0	0.0
	縄文プロジェクト	1	0	0	0.0	1	0	100.0
	多文化共生・国際交流推進計画	3	0	2	66.7	1	0	33.3
	ICT活用戦略	4	0	4	100.0	0	0	0.0
<b>合計</b>		<b>118</b>	<b>16</b>	<b>82</b>	<b>83.1</b>	<b>18</b>	<b>2</b>	<b>16.9</b>

令和4年度末時点では118施策のうち、16施策(13.6%)が「順調」、82施策(69.5%)が「おおむね順調」、18施策(15.3%)が「やや遅れている」、2施策(1.7%)が「遅れている」との結果になりました。  
 昨年度の評価では、26施策が「やや遅れている」との結果であったことから、複数の施策において進捗の改善が図られました。

平成30年度から令和4年度までの各施策の進捗評価結果の推移は、次のとおりです。



※構成比は小数点以下第2位を四捨五入しているため、合計しても100にならない場合があります。

各分野別計画では、施策ごとに目標指標を設定しています。  
令和4年度末において、計画策定時から改善が見られた施策数は次のとおりです。

分野別計画		施策の目標指標の数	うち改善指標数	改善率
保険・医療・福祉	地域福祉計画	3	0	0.0
	高齢者保健福祉計画	7	1	14.3
	障害者保健福祉計画	4	3	75.0
	健康づくり計画	12	9	75.0
	食育推進計画	15	8	53.3
<b>保健・医療・福祉</b>		<b>41</b>	<b>21</b>	<b>51.2</b>
子育て・教育・文化	こども・家庭応援計画	24	7	29.2
	社会教育推進計画	14	5	35.7
	こども読書活動推進計画	4	1	25.0
	文化芸術推進計画	8	1	12.5
	縄文の里史跡整備・活用基本計画	8	4	50.0
	スポーツ推進計画	10	1	10.0
<b>子育て・教育・文化</b>		<b>68</b>	<b>19</b>	<b>27.9</b>
環境	環境基本計画	15	6	40.0
	一般廃棄物(ごみ)処理基本計画	5	5	100.0
<b>環境</b>		<b>20</b>	<b>11</b>	<b>55.0</b>
産業経済	農業振興ビジョン	6	5	83.3
	林業振興ビジョン	4	2	50.0
	商業振興ビジョン	5	4	80.0
	工業振興ビジョン	9	5	55.6
	観光振興ビジョン	9	8	88.9
	建設産業振興ビジョン	5	4	80.0
	産業振興ビジョン	3	1	33.3
<b>産業経済</b>		<b>41</b>	<b>29</b>	<b>70.7</b>
都市基盤	道路河川等整備計画	10	6	60.0
	茅野駅周辺地区バリアフリー基本	2	1	50.0
	住生活基本計画	9	4	44.4
	水道ビジョン	8	3	37.5
	下水道中期ビジョン	6	4	66.7
	茅野市・原村生活交通確保維持改善計画	2	1	50.0
<b>都市基盤</b>		<b>37</b>	<b>19</b>	<b>51.4</b>
行政経営	行政経営基本計画	8	4	50.0
	公共施設等総合管理計画	3	1	33.3
	男女共同参画計画	10	5	50.0
<b>行政経営</b>		<b>21</b>	<b>10</b>	<b>47.6</b>
政策横断プロジェクト	地域防災計画	3	2	66.7
	縄文プロジェクト	3	1	33.3
	多文化共生・国際交流推進計画	5	2	40.0
	ICT活用戦略	8	8	100.0
<b>合計</b>		<b>247</b>	<b>122</b>	<b>49.4</b>

令和4年度末では、247の指標のうち122指標(49.4%)において、計画策定時から改善が見られる結果となりました。昨年度の改善率(38.5%)から上昇している点については、新型コロナウイルス感染症の影響により実施できていなかった事業が、少しずつ再開されたことが主な要因です。

平成30年度から令和4年度までの目標指標の改善率の推移は、次のとおりです。

