



AI乗合オンデマンド交通 「のらざあ」



問 地域創生課 地域創生係 ☎72-2101 (内線232)

「のらざあ」は事前予約制（お電話またはスマホアプリで）

予約は、乗車の1週間前から1時間前まで
土日祝日も含めて毎日運行（8：00～19：00）

電話でのご利用

コールセンターまでお電話ください

電話番号 0266-78-6318

受付時間 7：30～17：30

アプリでのご利用

アプリをQRコードからダウンロードしてください。



iOS



アプリロゴマーク

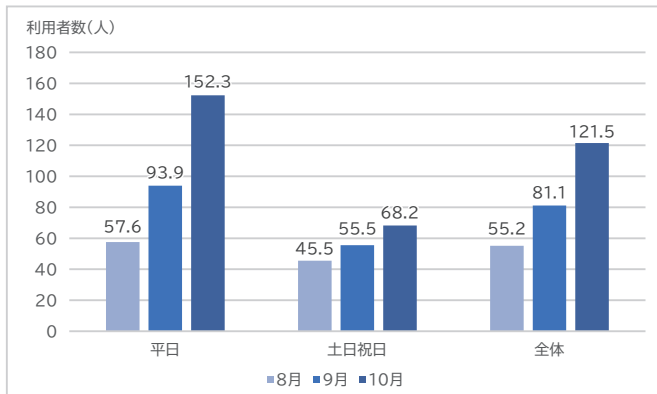


Android

利用状況

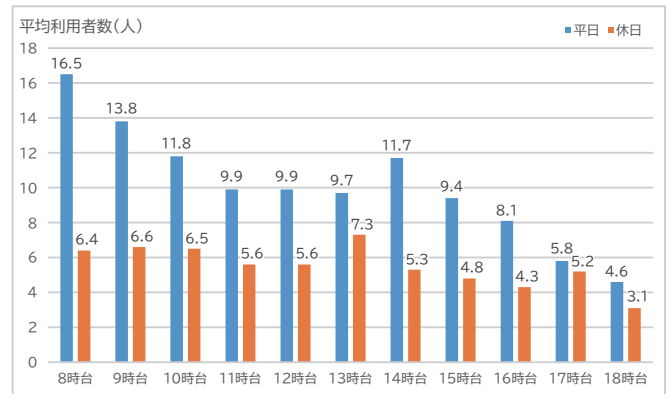
8月22日の運行開始から10月30日までの利用状況についてお知らせします。

月別日平均利用者数



利用者数は運行開始から次第に増加しています。
10月の平均利用者数は平日で約150人、休日で約70人。

時間帯別平均利用者数



平日は、8～9時台が最も多くなっています。
休日は、13時台と17時台の利用が多いことが特徴。

ご利用時のお願い

- 「のらざあ」の予約の受付時間は、乗り合いによる効率的な運行を行うため希望時間に対して20分の幅があります。お時間に余裕を持ってご予約してください。
(例) 予約時の希望 10時出発 ⇒ 10時～10時20分の間に出発として受付
なお、スマホアプリでは、車両が乗車場所に到着する時間をリアルタイムに確認できます。
- 「のらざあ」は途中で降車できません。ご予約した場所（仮想停留所）で乗降してください。ただし、緊急時や、安全確保のためにご予約とは違う場所での乗降となる場合があります。その場合は運転手の指示に従いご協力をお願いします。

「のらざあ」に関するお知らせ

最新情報は市ホームページでお知らせしています。
ご利用方法やよくあるご質問を公開しています。



[最新情報はこちらから！](#)