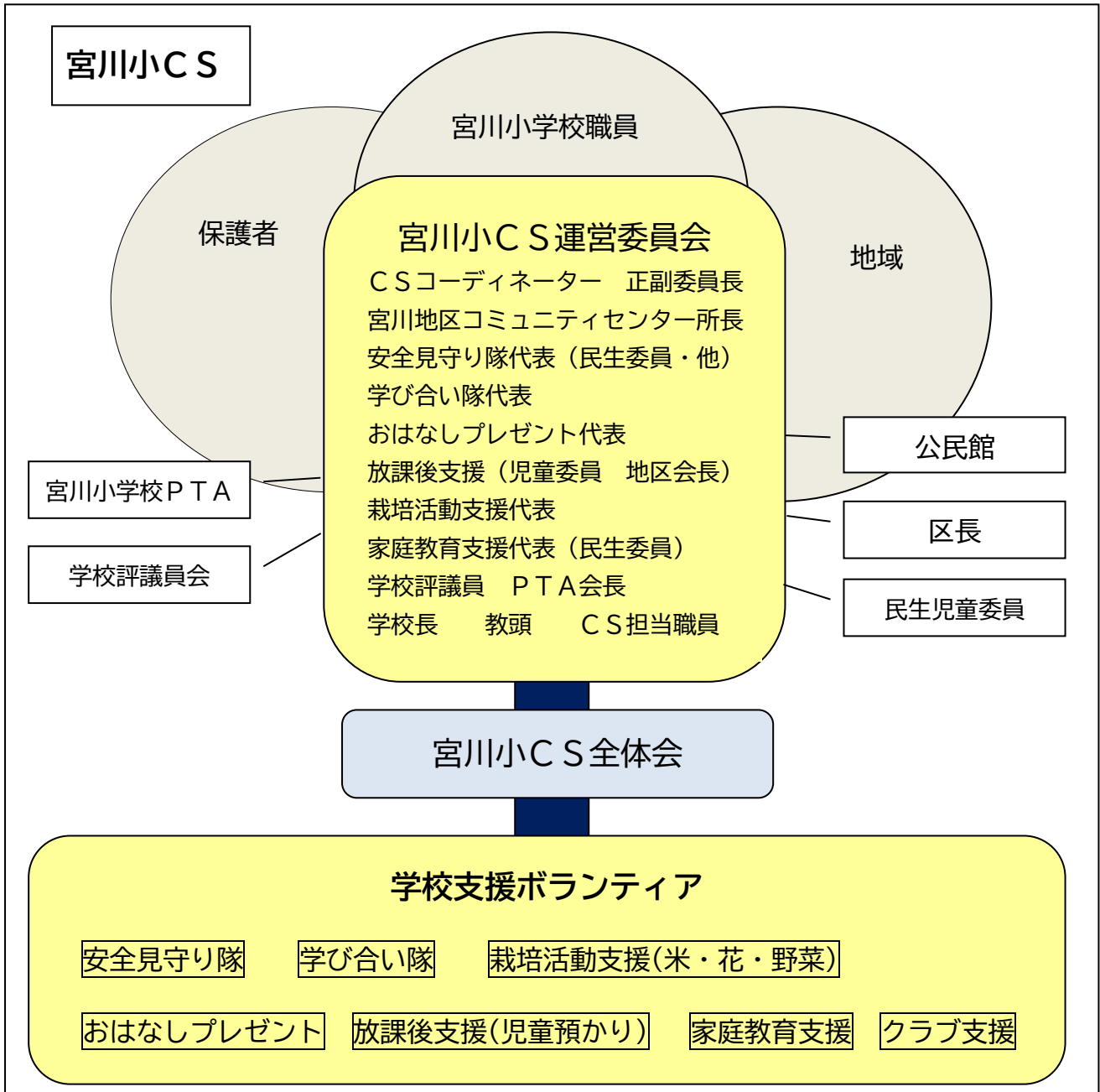
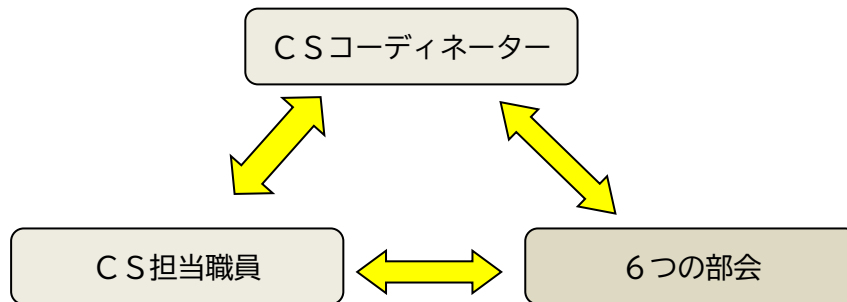


# 宮川小CS運営委員会（イメージ図）

## 1 組織 ～連携し合った組織～



## 2 運営



- ・三者で、「職員の声」「子どもの声」「部会の声」「保護者・地域の声」を受け、支援内容を確認し対応していく。
- ・各部会の計画のもと運営しながら、支援連携に対応していく。