

ビーナチャンネル4月22日からの放送内容

令和4年4月22日から4月30日までの番組内容をお知らせしますので、広く周知していただきますようお願いいたします。

動画番組「こんにちは茅野市です」（正時～30分間）

- (01分～) 新商品開発支援事業審査会
- (04分～) CHANGE THE DAILY LIFE 信州・諏訪圏移住で始まる日常 vol.1
- (05分～) 公民館講座のご案内
- (10分～) 平成28年御柱祭（里曳き編）
- (24分～) CHANGE THE DAILY LIFE 信州・諏訪圏移住で始まる日常 vol.2
- (25分～) 食生活改善推進協議会おすすめレシピおすすめレシピ
「寒天を使ったコンソメゼリー寄せ」
- (28分～) CHANGE THE DAILY LIFE 信州・諏訪圏移住で始まる日常 vol.3

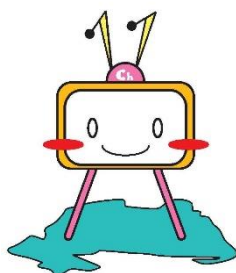
文字放送「インフォメーション茅野」（30分から30分間）

コーナー番組

- (8時～) テレビの前で 体を動かし健康に①
- (9時～) あそんで たべて 今日元気いっぱい
- (16時～) テレビの前で 体を動かし健康に②

ウィークエンドスペシャル

読書の森 読み-む in ちの 20周年記念講演会 富安陽子「物語が生まれるとき」
4月30日（土）正午～、19時～



茅野市 企画部 地域創生課 広報係
(課長) 小池 俊正 (担当) 小林 昇平、西澤綾
電話：0266-72-2101 (内線 234)
FAX：0266-82-0234
E-mail：sousei@city.chino.lg.jp