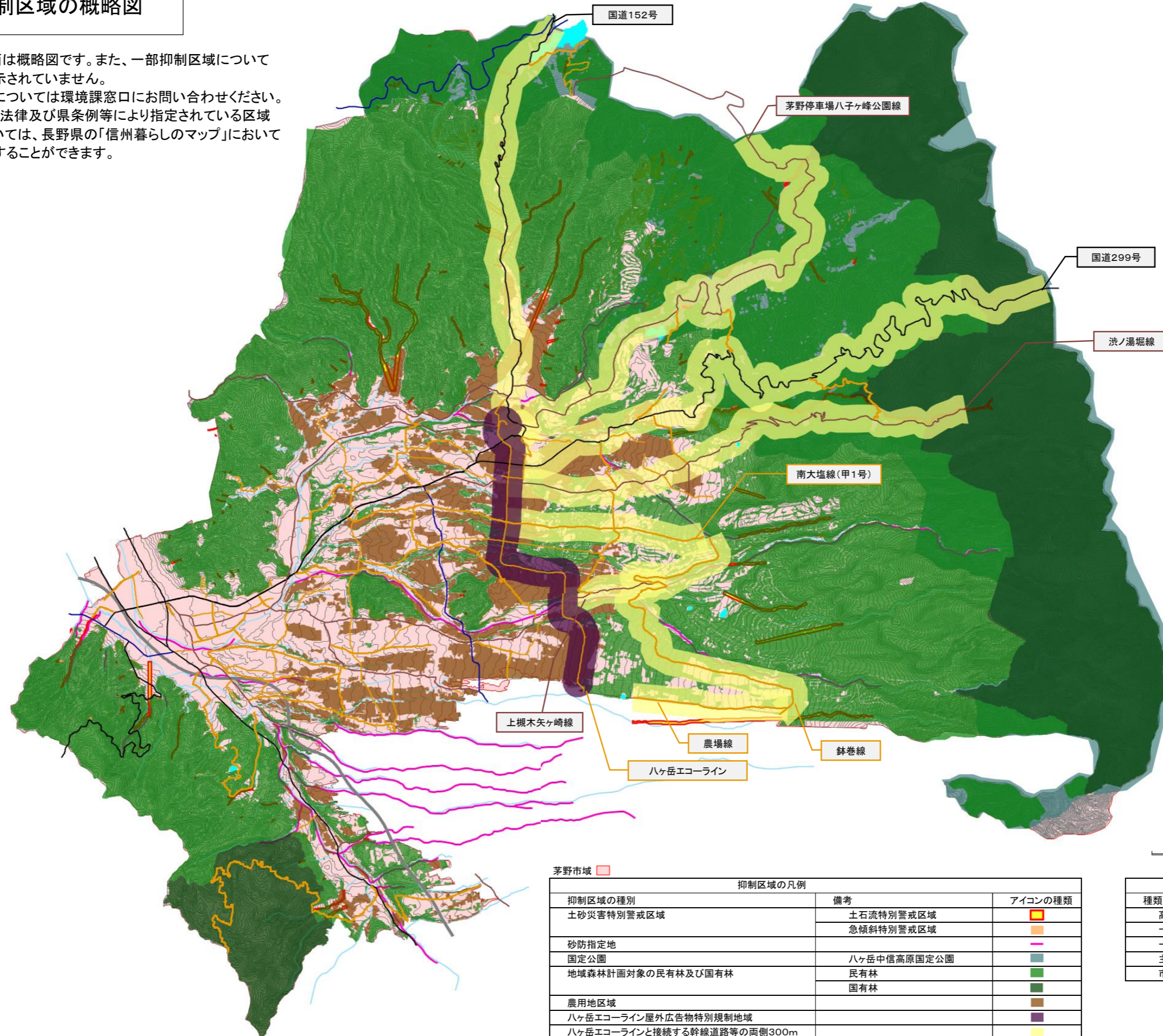




抑制区域の概略図

※本図面は概略図です。また、一部抑制区域については図示されていません。
 詳細については環境課窓口にお問い合わせください。
 なお、法律及び県条例等により指定されている区域については、長野県の「信州暮らしのマップ」において確認することができます。



抑制区域の凡例		
抑制区域の種類	備考	アイコンの種類
土砂災害特別警戒区域	土石流特別警戒区域	■
	急傾斜特別警戒区域	■
砂防指定地		—
国定公園	八ヶ岳中信高原国定公園	■
地域森林計画対象の民有林及び国有林	民有林	■
	国有林	■
農用地区域		■
八ヶ岳エコライン屋外広告物特別規制地域		■
八ヶ岳エコラインと接続する幹線道路等の両側300m		■
急傾斜地崩壊危険区域	未記載	
第一種農地	未記載	
史跡、名勝若しくは天然記念物等	未記載	

道路凡例	
種類	アイコンの種類
高速道路	—
一般国道	—
一般県道	—
主要地方道	—
市道	—

1km