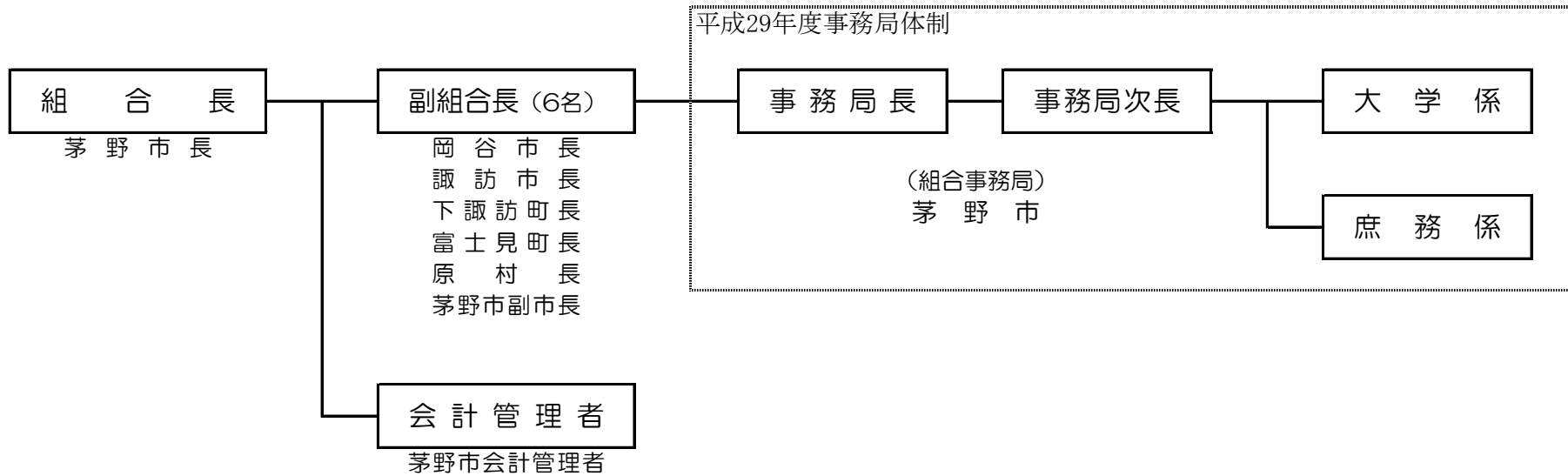


諏訪広域公立大学事務組合 組織図 (案)



議 会
(議員定数20名)
岡谷市 (3名)
諏訪市 (3名)
茅野市 (8名)
下諏訪町 (2名)
富士見町 (2名)
原 村 (2名)

監査委員 (2名)

公平委員会 ※ 茅野市・諏訪中央病院組合・諏訪南行政事務組合・白樺湖下水道組合
と共同設置 (茅野市等公平委員会)