

諏訪東京理科大学 学生ヒアリング結果

平成29年7月
茅野市

諏訪東京理科大学 学生ヒアリング

■ 実施の目的

- ① 茅野市に立地する諏訪東京理科大学に通学する学生を対象に団体ヒアリング(グループディスカッション)を行うことで、第5次茅野市総合計画策定の参考とする。
- ② 茅野市の将来像、住み続けたいまちのあり方を、現状の課題とその解決への方向性について自由に発言してもらうことで明確にし、学生の視点からの意見を拾い上げる。

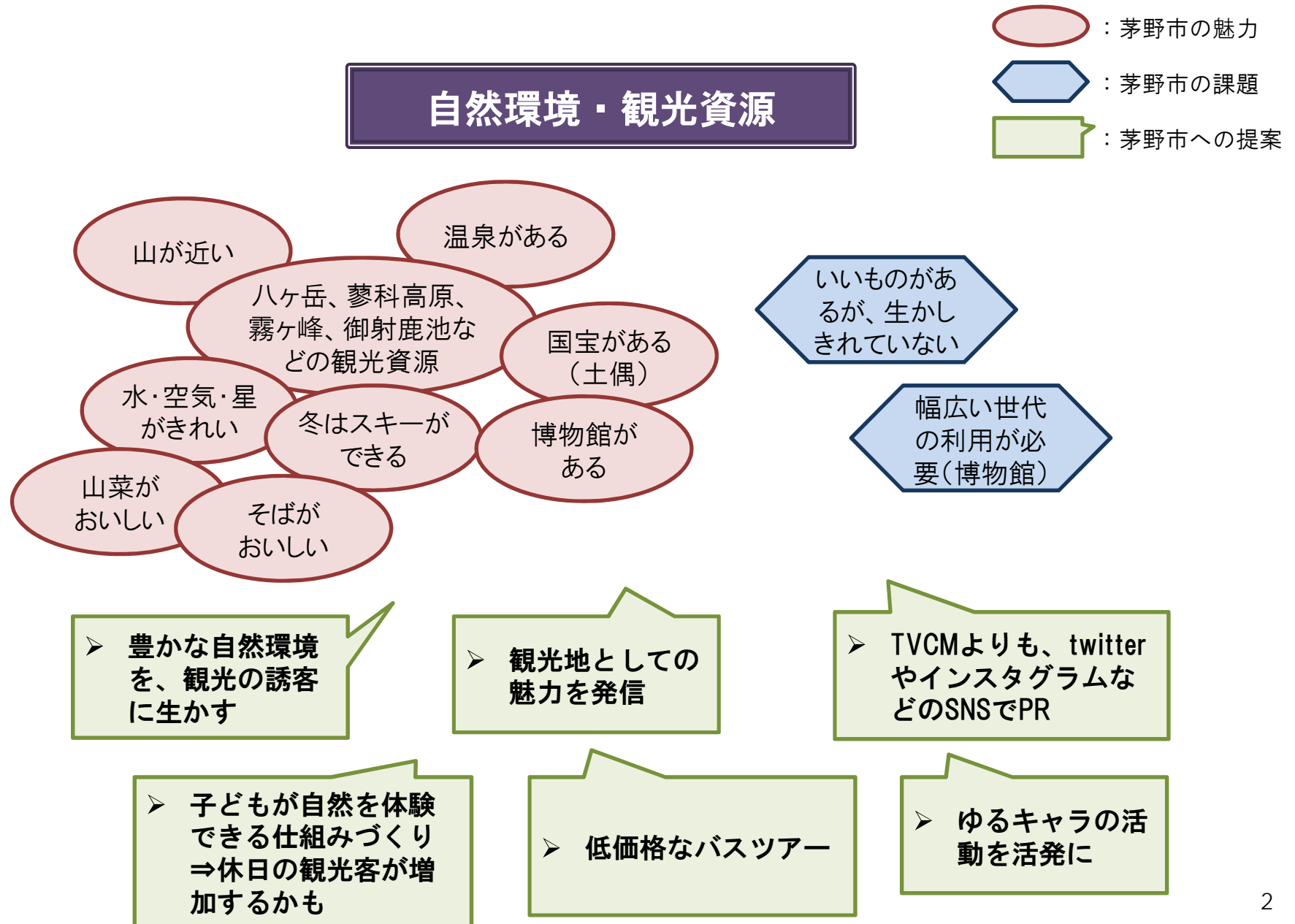
■ 実施方法

- 日 時 平成29年7月5日(水) 16:30~18:00
- 会 場 諏訪東京理科大学内
- 参加人数 16名(1グループ4人×4グループ)
※出身地ができる限り混在するようにグループ分けを実施

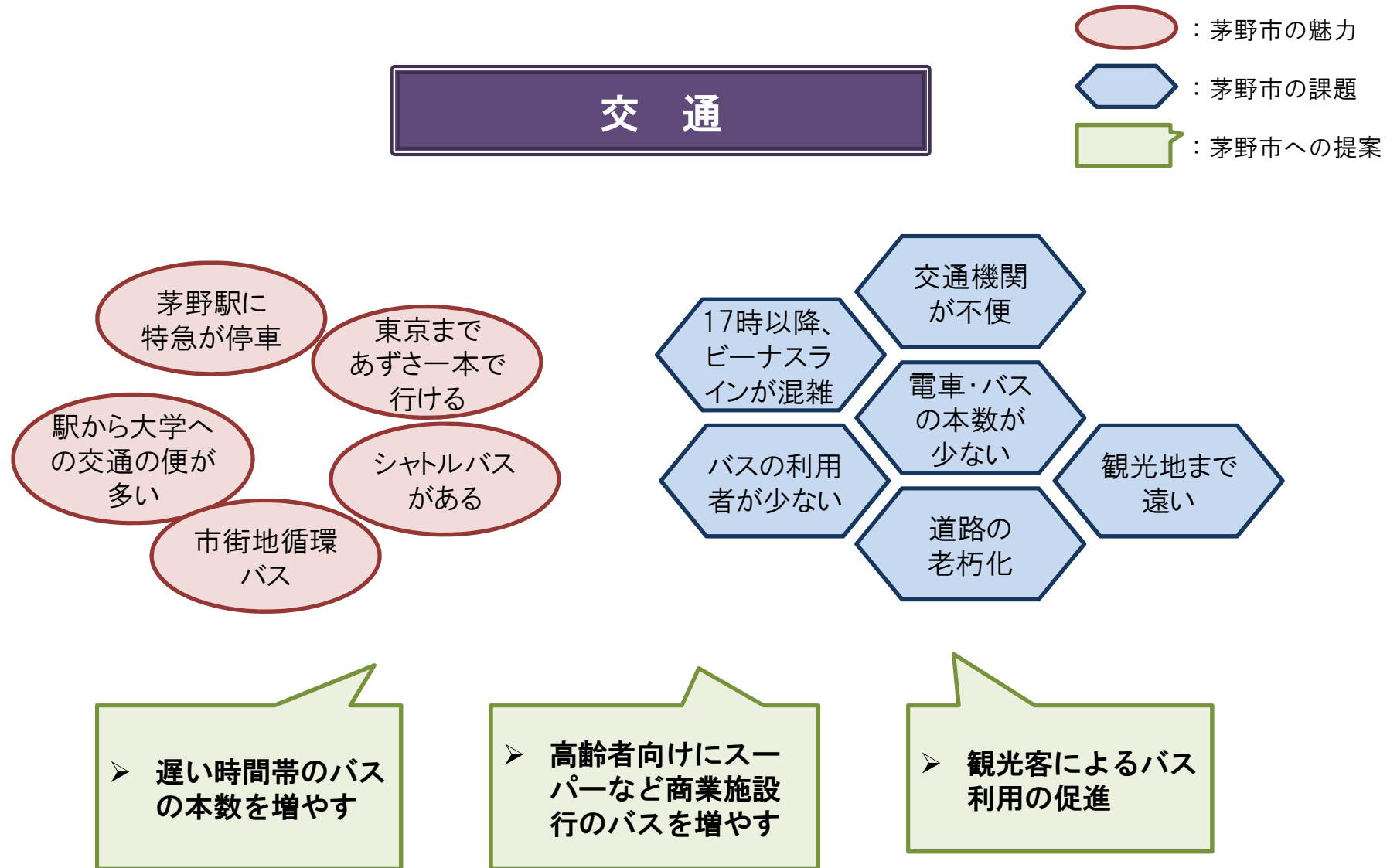
■ テーマ

1. 茅野市の魅力・課題と提案
2. 茅野市の理想の10年後の姿

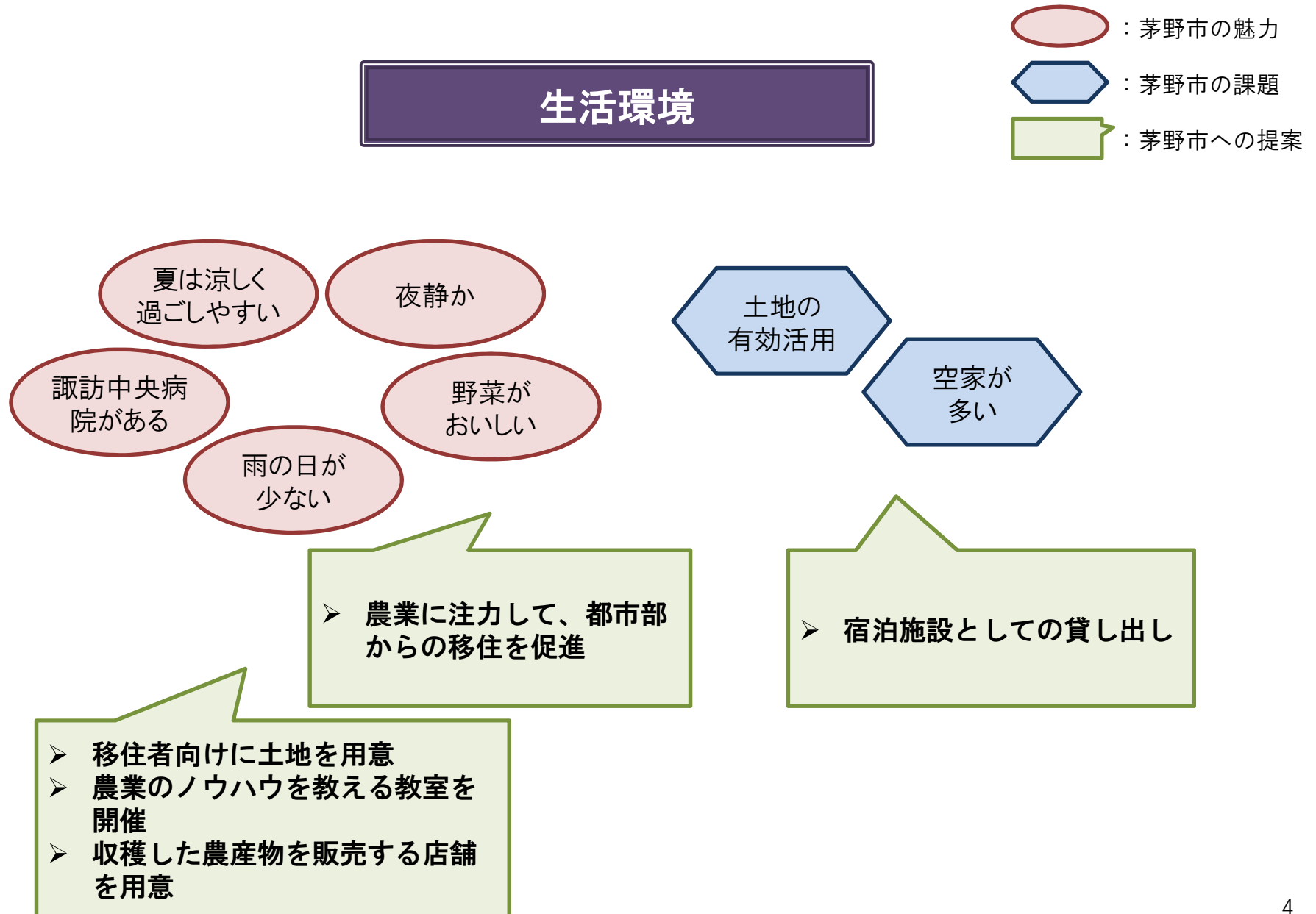
1. 茅野市の魅力・課題と提案-①



1. 茅野市の魅力・課題と提案-②



1. 茅野市の魅力・課題と提案-③



1. 茅野市の魅力・課題と提案-④

-  : 茅野市の魅力
-  : 茅野市の課題
-  : 茅野市への提案

商業環境

ビーナスライン
を中心に店舗
がある

駅周辺は自転車で移動
できる範囲に色々な商
業施設がある

コンビニ・
ドラッグストアがある

商業施設
が少ない



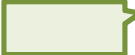
1人暮らし
には少し
大変

大型商業
施設がなく
不便

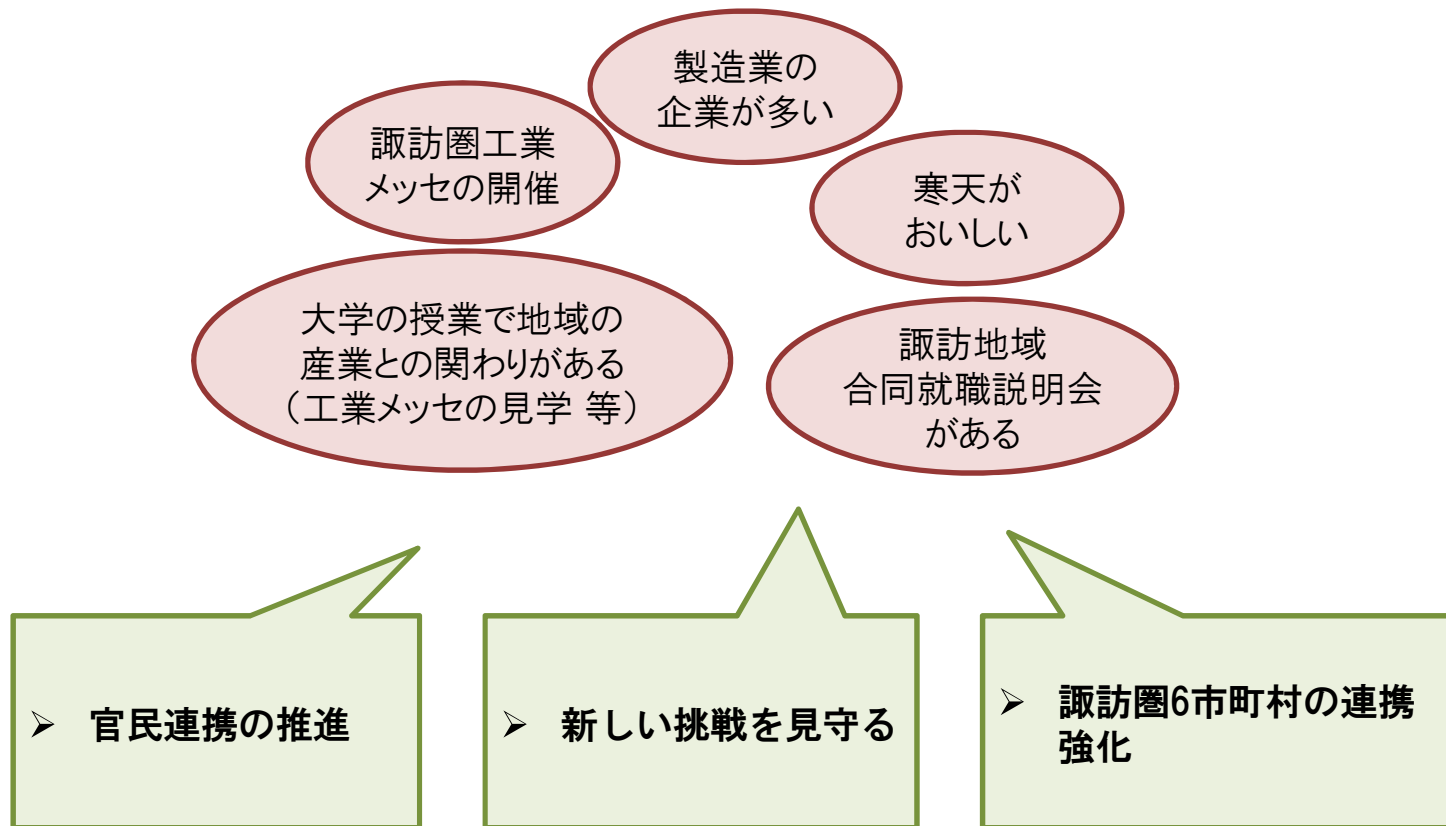
➤ スーパーなど商業施設を増やすことで、高齢者や一人暮らしの人も生活しやすくなる

➤ 若い人向けの商業施設・娯楽施設が必要

1. 茅野市の魅力・課題と提案-⑤

-  : 茅野市の魅力
-  : 茅野市の課題
-  : 茅野市への提案

産業（製造業）



2. 茅野市の理想の10年後の姿【Aグループ】

住んでみたい茅野市

移動しやすい
(バスや電車)

買い物しやすい
(商業施設が多い)

⇒車の運転ができない高齢者や学生向けに、バスの本数やルートを増やす

訪れてみたい茅野市

土地の有効活用ができれば、魅力が向上するのでは、、

⇒ “チノランド” の
創設

- 遊園地をベースとして動物との触れ合いやマスコットキャラクターいたり、巨大アスレチックのあるステキな場所
- 「標高が一番高いところにある観覧車」がウリ
- 山を利用したジェットコースター
- 造波装置を有したプール “海ナシ県とは言わせない 茅野に海があるだろう！”
- ボーリングや、カラオケ等の娯楽施設、近隣に宿泊施設「チノランドホテル」

訪れたいくなる、茅野市の若者が他地域へ出ていかない工夫

SNS向けに、写真を撮りに訪れてみたいくなるまち ⇒ 豊かな自然 花などを増やす

2. 茅野市の理想の10年後の姿【Bグループ】

観光都市化の推進

- 新たな観光資源をつくる(アウトレット施設、ショッピングモール、第2のビーナスライン、スキー場増設、スタジアム、アリーナ)
- 観光資源の発掘、再発見(神社)
- タイアップ作品(映画、小説等)の誘致

茅野駅周辺の賑わい創出

- 駅から徒歩でアクセスしやすい施設を作る
- 商業施設を充実させる

交通網の充実

- 自動運転タクシーを試験的に導入する
- 高速道路のインターチェンジを建設する
- バスや電車の本数を増やす

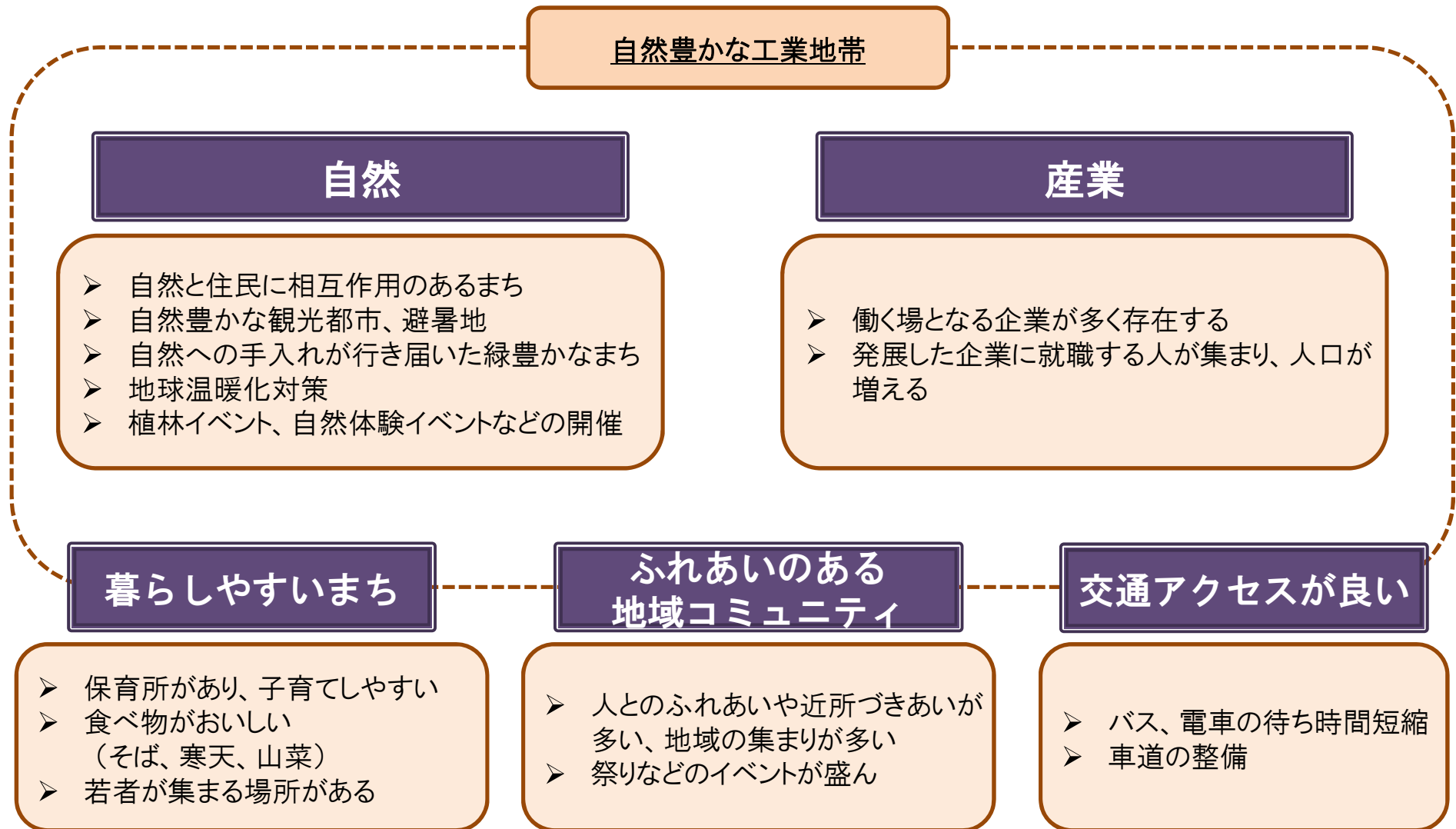
産業の発展

- 工業分野での起業、創業支援補助金
- ICT等により省力化した農園の建設

ICTを活用した住環境

- スマートホーム住宅街

2. 茅野市の理想の10年後の姿【Cグループ】



2. 茅野市の理想の10年後の姿【Dグループ】

住みやすさ＋商業環境

“茅野人もよそものもなかよく 住みやすく”

住みやすさ

- 職場・働き口がある
- 保育園学校が近くにある
- 市民活動がしやすい(他団体とのコラボ)
- 安く(気軽に)のめる場所

買い物環境

- 買い物がしやすい
- 巨大ショッピングモール
- 商店街

交通

“上りバス 下り自転車”

- 通行しやすい道路の整備
- 市内を移動できる自転車の仕組み整備
- 散歩道の整備(上川)
- 茅野ー岡谷 西回り電車
- ホースロード(レンタル馬)の整備

理科大生と地域との関わり

“理科大生が地域に出る！”

- お店のマップを作成(理科大生をターゲットに)
- ソーシャルビジネス部が元気よく続く！

観光＋地域住民

- 地元住民と観光客の語り合える場の創出
- 空家の有効活用
- 田舎暮らしができる
- 電線が無い
- 魅力を生かした結婚式
- “東洋のスイス”を生かす
- 工場見学ツアーの開催
- 旅館・ペンションの充実
- ゲストハウスの整備
- 天体観測・水上交通・山岳鉄道