

# ほんとうに

飼う前に  
考えよう

# 飼えるかな？



ともだちのうちに  
ペットショップで  
テレビで



かわいい動物を見ると、

飼いたい！

と思うよね。



あんなことや こんなこと。  
ペットがいると きっと楽しい  
とくべつな まいにちが  
まっているに ちがいない。



でも、ちょっとまって。

ペットを飼うって、  
ほんとうは どんなことなんだろう。





ペットは 生まれたばしょから はなれて、  
ひとりぼっちで きみのうちに やってくる。



きみは、ペットの おとうさんや  
おかあさんに なるんだよ。



きみが 毎日 おなかがすくように、  
ペットも おなかがすく。



えさをあげるのは 楽しいね。  
でも、好きなものばかり  
食べさせていたら、  
びょうきに になってしまう。



きみが ちゃんと  
えいようの バランスを  
かんがえてあげなきゃ いけない。



食べたら とうぜん ウンチをする。

くさいウンチを かたずけることが  
できるかい。

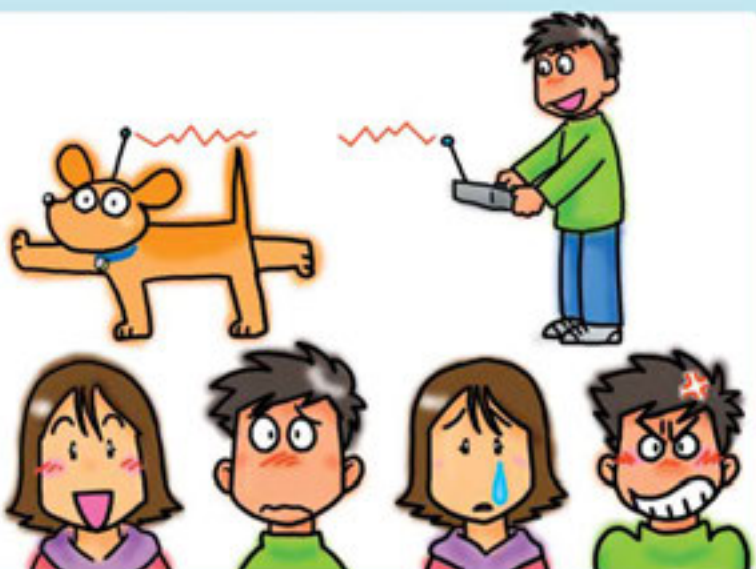


そうじをしたり、  
体をきれいに してやったり、  
ペットの世話に 休みの日はないよ。



あそびたいときだけ かまって、  
あとはほったらかし ということは できない。

ペットは きみのいいなりになる  
おもちゃじゃない。



きみが「いやだ」とか「うれしい」と  
感じるように、  
ペットだって 心がある。

あそびたいときもあれば、  
ひとりにしてほしい ときもある。



やさしくされると うれしいし、  
ひどいことをされれば かなしい。  
おこることだって ある。

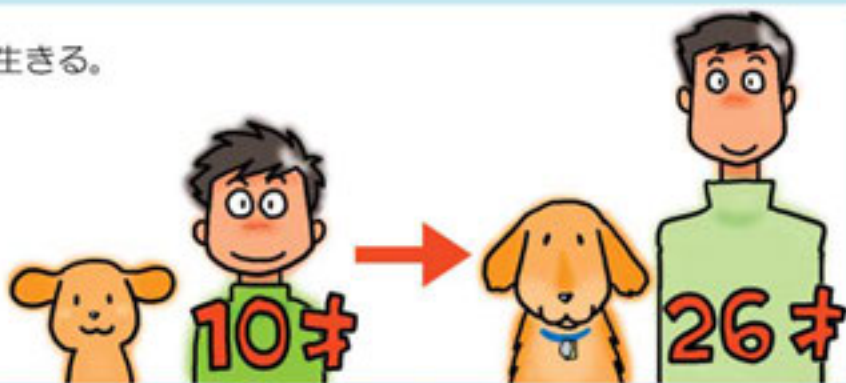
ペットの気持ち  
かんがえて あげることが  
できるかい。





ペットは 何年も 何十年も 生きる。

10才のきみが  
子犬を飼いはじめたら、  
犬が年をとるころには、  
きみは 26才だ。



26才に なるまでには  
いろいろなことが ある。



そのあいだ、ずっと かわらずに  
きみはペットを  
愛してあげられるだろうか。

毎日毎日、世話が できるだろうか。



ちゃんとかんがえずに 飼いはじめた人のせいで  
世話をして もらえなかったり  
すてられるペットが たくさんいる。

「うるさい」「くさい」「きたない」



きらわれても、ペットは じぶんでは  
どうすることも できない。



ペットを飼う前に、  
かぞくみんなできよくはなしあおう。

そのペットについて  
よくしらべてみよう。



- 何を 食べるのかな？
- どこで ねるのかな？
- どのくらいまで 大きくなるのかな？
- どんな世話を すればいいのか？
- あついときや さむいときは どうするのか？
- どんな びょうきがあるのかな？
- 何年 生きるのかな？



ペットのしゅるいによって、  
ひつような世話は ちがう。

きみのみちかにいる 犬やネコだって、  
きみの知らないことは たくさんあるよ。



本をよんだり、  
おなじペットを 飼っている人に  
話をきいてみよう。

じっさいに 世話のお手伝いを  
させてもらうのも いいね。





やっぱり ちゃんと  
世話できないから 今は飼わない  
と決めるのは、  
とても 勇気がいること。  
でも、それも りっぱな  
ペットへの愛。



飼うと決めたら  
さいごまで がんばろう。



ペットを飼うのは とても楽しいって  
いう人は たくさんいる。

でも、それは毎日毎日  
きちんと 世話をして、  
ペットの気持ちを かんがえて、

ときには つらいことも あるけれど、  
それを のりこえたからこそ  
えられるもの なんだ。



きみとペットのしあわせは、  
きみにかかっている。

ほんとうに 飼えるかな？



# ペットとのやくそく



1 これから数年～数十年、毎日世話をしてくれますか。



2 じゅみょうが くるまで、めんどうを みてくれますか。



3 けんこうに 気をくばってくれますか。



4 いつも きれいにしてくれますか。



5 かいてきに くらせるように かんがえてくれますか。



6 まわりにめいわくを かけないように してくれますか。



7 いつでも かわらずに 愛してくれますか。



環境省

Ministry of the Environment

発行：環境省自然環境局総務課動物愛護管理室

所在地：〒100-8975 東京都千代田区霞が関1-2-2

<http://www.env.go.jp/nature/dobutsu/aigo/>

平成19年9月発行、平成26年3月(第二版)

制作：(財)日本動物愛護協会

編集・デザイン：あすか工房

地球のいのち、つないでいこう



生物多様性

〇お問い合わせやご相談は、お近くの都道府県、政令市、中核市等の担当窓口へ