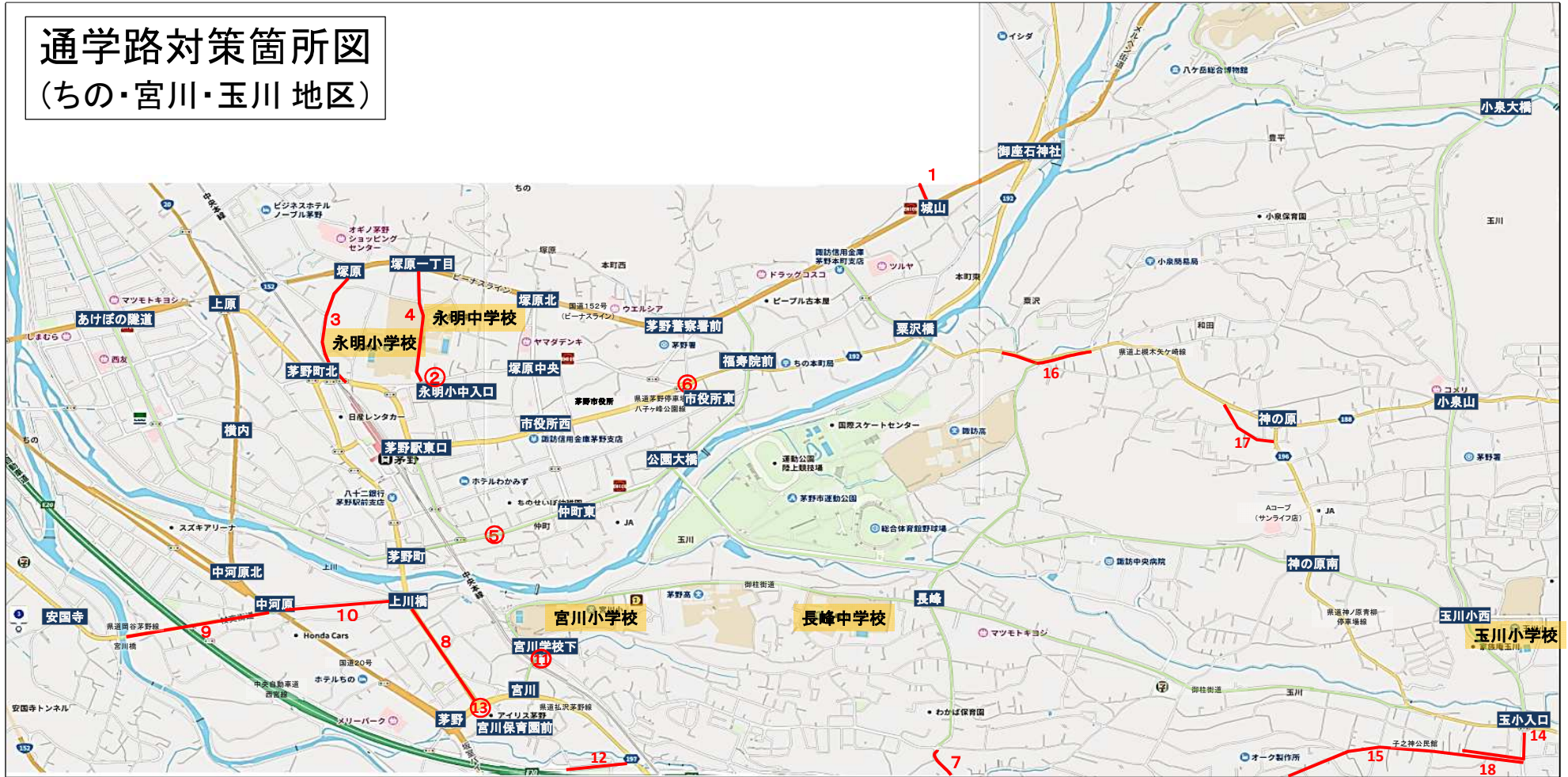


通学路対策箇所図 (ちの・宮川・玉川 地区)



- | | | | | | | | |
|-----------------------------------------------------|---------------------------------------------------------|--------------------------------------------------------------|-------------------------------------------------------------------------|-------------------------------------------------------------------------------|-----------------------------------------------------|-------------------------------------------------------------|-------------------------------------------------------------|
| <p>① 城山交差点
【対策】
グリーンベルトの設置
(茅野市)</p> | <p>② 永明小・中学入口交差点
【対策】
ポストフレックスの設置
(茅野市)</p> | <p>③ 塚原交差点～茅野駅北交差点
【対策】
注意看板の設置(ゾーン30)
(茅野市)</p> | <p>④ 永明小中学校入口交差点～
塚原一丁目交差点
【対策】
通学路歩道の再構築
(茅野市・計画中)</p> | <p>⑤ 茅野市仲町18-14
【対策】
舗装の打ち換えによる道路区画
線の更新
(茅野市)</p> | <p>⑥ 茅野市本町西5-23
【対策】
植栽の伐採
(茅野市)</p> | <p>⑦ 北久保公民館前
【対策】
ポストフレックスの設置
(茅野市)</p> | <p>⑧ 上川橋～宮川保育園前交差点
【対策】
バイパス整備による交通転換
(長野県)</p> |
| <p>⑨ 宮川橋～中河原交差点
【対策】
歩道設置
(長野県・計画中)</p> | <p>⑩ 中河原交差点～上川橋
【対策】
歩道設置
(茅野市・計画中)</p> | <p>⑪ 宮川学校下信号交差点
【対策】
ポストフレックス、横断旗の設置
(茅野市)</p> | <p>⑫ 中島団地付近道路
【対策】
舗装の打ち換え、停止指導線
の更新(茅野市)</p> | <p>⑬ アイリス茅野北側交差点
【対策】
停止指導線の設置(茅野市)
ポストフレックスの設置
(長野県・計画中)</p> | <p>⑭ 玉川小入口交差点
【対策】
拡幅・グリーンベルト
(茅野市)</p> | <p>⑮ 北久保・北上久保・子之神
【対策】
注意看板設置・グリーンベルト
(茅野市)</p> | <p>⑯ 粟沢観音下～小泉団地入口
【対策】
歩道設置
(長野県・施行中)</p> |
| <p>⑰ Aコープ北側の市道
【対策】
外側線の更新
(茅野市)</p> | <p>⑱ 子之神公民館前市道
【対策】
外側線の更新
(茅野市)</p> | | | | | | |

通学路対策箇所図 (泉野地区)



⑲中道
【対策】
歩道設置
(長野県)

⑳下槻木区内変則四差路
【対策】
ポストフレックスの設置
(茅野市)

㉑県道上槻木矢ヶ崎線上
槻木区公民館付近
【対策】
グリーンベルト・センターライ
ンの復旧(長野県・計画中)

㉒JA泉野付近変則五差路
【対策】
キングポスト設置
(長野県・計画中)

通学路対策箇所図 (金沢地区)



㉓青柳橋南詰交差点
【対策】
ドットライン、カラー舗装
(長野県・計画中)

㉔泉長寺前
【対策】
グリーンベルト
(茅野市)

㉕大池～新金沢間
【対策】
外側線の更新
(茅野市)

㉖大池～新金沢間交差点
【対策】
停止指導線更新
(茅野市)

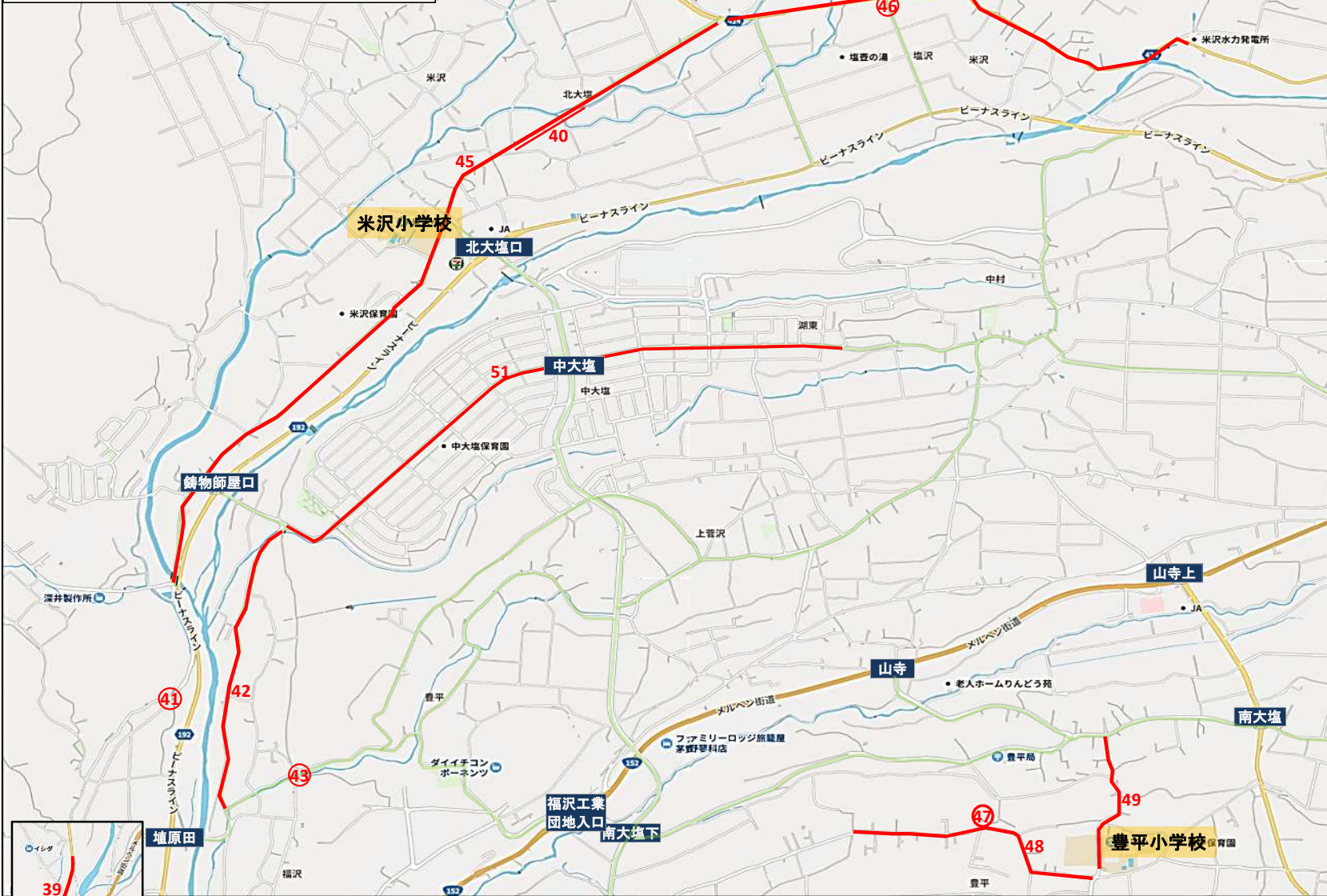
㉗新金沢～金沢下の通学
路
【対策】
センターライン、停止指導
線の更新(茅野市)

通学路対策箇所図 (湖東・北山 地区)



- | | | | | | | | | | | |
|-----------------------------------------------|----------------------------------------------|---------------------------------------------|--------------------------------------------|----------------------------------------------|--------------------------------------------------------------------|--------------------------------------------------------------------|------------------------------------------|-------------------------------------------------|-------------------------------------------------------------------------|------------------------------------------------------------|
| <p>28 松原
【対策】
ドットラインの設置
(長野県)</p> | <p>29 笹原
【対策】
歩道設置
(長野県・計画中)</p> | <p>30 新井
【対策】
停止指導線設置
(茅野市)</p> | <p>31 新井
【対策】
外側線の設置
(茅野市)</p> | <p>32 花蔭
【対策】
歩道設置
(長野県・計画中)</p> | <p>33 白山社前交差点
【対策】
一時停止の止まれ文字
センターライン 更新
(茅野市)</p> | <p>34 北山小学校前
【対策】
歩道修繕
湯川バイパスによる交通転換
(長野県・計画中)</p> | <p>35 糸堂
【対策】
路面標示
(長野県)</p> | <p>36 せいかん坂手前
【対策】
ドットライン
(長野県)</p> | <p>37 芹ヶ沢交差点付近
【対策】
対策内容検討中
湯川バイパスによる交通転換
(長野県・計画中)</p> | <p>38 湯川～柏原間国道152号
【対策】
ガードパイプ追加
(長野県・計画中)</p> |
|-----------------------------------------------|----------------------------------------------|---------------------------------------------|--------------------------------------------|----------------------------------------------|--------------------------------------------------------------------|--------------------------------------------------------------------|------------------------------------------|-------------------------------------------------|-------------------------------------------------------------------------|------------------------------------------------------------|

通学路対策箇所図 (米沢・豊平・中大塩 地区)



③⑨ 埴原田
【対策】
歩道設置
(長野県・施行中)

④⑩ 北大塩公民館北道路
【対策】
外側線の更新、延長
(茅野市)

④⑪ 埴原田
【対策】
停止指導線の設置
(茅野市)

④⑫ 前橋～北方丁字路
【対策】
速度抑制看板設置
(茅野市)

④⑬ 福沢信濃電気下
【対策】
停止指導線設置
(茅野市)

④⑭ 埴沢
【対策】
ドットライン
(長野県)

④⑮ 鑄物師屋・北大塩
【対策】
路面表示・グリーンベルト設置
(茅野市)

④⑯ 民宿やつがね前
【対策】
ポストフレックス設置
(長野県・計画中)

④⑰ 埴之目
【対策】
法面復旧
(茅野市)

④⑱ 埴之目
【対策】
グリーンベルト(ゾーン30)
(茅野市)

④⑲ 豊平小学校
【対策】
グリーンベルト(ゾーン30)
(茅野市)

⑤⑩ 大日影
【対策】
歩道設置
(長野県・計画中)

⑤⑪ 中大塩団地
【対策】
歩道整備により段差解消
電柱の移設
(茅野市)



⑤⑫ 大日影公民館