

八ヶ岳総合博物館 ☎73-0300

神長官守矢史料館 ☎73-7567

博物館情報

休館日 12月6日(月)、13日(月)、20日(月)、27日(月)、29日(水)~1月3日(日)

開館時間 9時~17時(史料館は16時30分まで)

観覧料 博物館 大人310円、高校生210円、小中学生150円
史料館 大人100円、高校生70円、小中学生50円



★check★
博物館
ホームページ

しめ飾りづくり

日時 12月5日(日)9時30分~11時30分
場所 八ヶ岳総合博物館
講師 平沢治さん(泉野穴倉運営委員会)
定員 10名(要申込)
参加費 800円
申込 12月1日10時から電話で受付



冬の探鳥会

日時 12月19日(日)8時30分~10時30分
場所 神長官守矢史料館
講師 両角英晴さん(日本野鳥の会諏訪支部)
定員 20名(要申込)
参加費 無料
申込 11月20日から電話で受付

定例イベントスケジュール

※申し込みは、前月20日(休館日の場合は翌開館日)から電話で受け付けます。
※イベントの詳細はホームページなどでご確認ください。

古文書相談会

日時 12月25日(土)
13時30分~15時
※申込不要
※参加費無料

星空観望会

日時 12月11日(土)
19時~20時30分
場所 北部中学校天体ドーム
※要申込、参加無料

さきおりでランチョンマット

日時 12月11日(土)、12日(日)
10時~11時30分と
13時~14時30分
※要申込、参加費400円
小学校高学年以上、定員5名

作って遊ぼう!ワクワク科学工作「LEDと光ファイバーのクリスマスイルミネーション」

日時 12月19日(日)
10時~11時30分
※定員16名、要申込。
参加費300円。対象は小学生。

尖石縄文考古館

12月の休館日 6日(月)、13日(月)、20日(月)、27日(月)、29日(水)~31日(金)

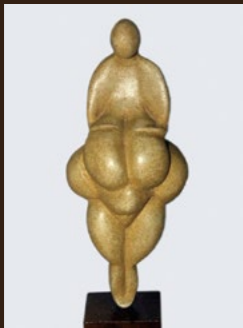
開館時間 9時~17時
☎76-2270

考古館ホームページ

掲載されている以外の情報はホームページをご覧ください。



考古館通信 Vol.2



国宝(縄文のビーナス)の展示室のかたわらに、旧石器時代の女性像(ビーナス像)のレプリカを展示しています。これらは象牙や石灰岩でおおよそ3万年前にヨーロッパ各所で作られたものです。国宝「土偶」とは異なる造形ですが、時代と場所の遠く離れたビーナス像が、同時に見られるのは世界でもここだけ…かも?見比べてみてください。

文化・芸術 Culture & Art

はくぶつかんのクリスマス

はくぶつかんでたのしいクリスマスを

お問合せ・申込み 八ヶ岳総合博物館 電話 73-0300

手作り体験 まつぼっくりツリーをつくろう

まつぼっくりに色を塗ったり、飾りをつけたりして、自分だけのかわいいクリスマス飾りを作ろう。

日時: 12月18日(土)、19日(日)
開館時間中、随時、体験できます。
料金: 通常入館料



フラネタリウム投影 冬のダイヤモンド【予約優先】

「冬のダイヤモンド」は星空からのプレゼント。クリスマスの空を見上げましょう。

日時: 12月18日(土)、19日(日)10時30分~、13時30分~、14時30分~
料金: 通常入館料
定員: 10名
※感染症対策のため、定員を減らして運用します。事前のご予約をお願いします。

茅野市民館
Chino Cultural Complex
茅野市美術館
Chino City Museum of Art



茅野市塚原一丁目1番1号 (JR茅野駅東口直結)
TEL 0266-82-8222 FAX 0266-82-8223
休館日 火曜日(火曜が祝日の場合、翌平日)、年末年始
http://www.chinoshiminkan.jp/



茅野市民館 茅野市民館をサポートしませんか2021

オンラインで
演劇の種 育てましょ!
会わずにつながる演劇部

茅野市民館で演劇を楽しむクラブ活動。今年度はいろんな表現の“種”をオンラインでつなげて遊んでみます!

期間 2021年12月~2022年3月
講師 柏木陽(NPO法人演劇百貨店代表/演劇家)
参加費 無料 ※事前にお申込みください

●第1回 オンラインで演劇ってどうするの?
日時 12月22日(水)19:00開始
※お手持ちのPC・タブレット・スマートフォンでご参加いただけます。参加方法や内容等、詳しくはお問合せください。

茅野市民館 公共ホール音楽活性化アウトリーチフォーラム事業長野セッション

ピアノ×ヴァイオリン×チェロ
ル・レーヴ ピアノ三重奏団 コンサート

フランス語で「ひとつの夢(Le Rêve)」を意味するル・レーヴ ピアノ三重奏団。音の響きがよく、親密さを感じられるコンサートホールで、クラシックの魅力をご堪能ください。

日時 2022年1月15日(土)14:00開演(13:30開場)
会場 コンサートホール
出演 ル・レーヴ ピアノ三重奏団
守重結加(ピアノ)、三宅音菜(ヴァイオリン)、有梨瑠理(チェロ)
チケット(全席自由) 一般:500円、小・中学生:無料(要事前受付)
※未就学児の入場はご遠慮ください
チケット発売日 12月4日(土)

【プログラム】エルガー/愛のあいさつほか

茅野市美術館 第3期収蔵作品展「自然とともに-とらえた景色」

~12月26日(日) 10:00~18:00
常設展示室、観覧無料

※新型コロナウイルス感染症の影響により、変更が生じる場合がございます。また当面の間、開館時間等を以下のとおりといたします。
●開館時間(正面・東西通路入口) 9:00~19:00 ●受付時間(事務室窓口) 9:00~20:00 ●図書室・常設展示室 10:00~18:00



堀内唯生(花) 1965年