

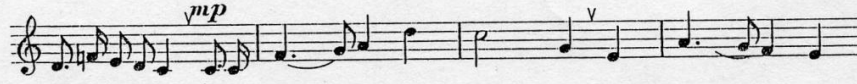
湖東小学校校歌

酒井 朝彦 作詞
長谷川良夫 作曲

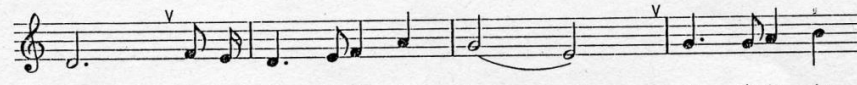
明るくのびのびと (♩ = 108~112)



1. あ さ ひ に は ゆ る や つ が た け ゆ き し ら じ ら と
2. さ や か に な が る や ま の み ず お と さ ら さ ら と
3. ゆ た か に た た う す わ の う な み き ら き ら と



みねにあり すそ の - に は る と は お い と - ず れよ
のきめぐり むか し - の ひ と も お い と - の よし
かがやけり えに し - も ふ か き こ ひ - が し



て わ が ま な び や に - は な か お
も い の ま ち や す や く - り む な つ み あ
は と - を い み よ よ り ひ っ ら け し



る し ぜん を し た い す こ や か か に お
う く ら し は た げ み の こ や か か に お
と ぶ ん か を た ず ね ひ - ろ か に お



お す こ - - や か か に か ら だ き た え - ん
お の び や - - か か に こ し ち し き み が と え - ん
お ひろ - - や か か に こ し ち し き も と め - ん

湖東小学校校歌

一、朝日に はゆる 八ヶ岳
雪 しらじらと 峰にあり
すそのに 春は おとずれて
わがまなびやに 花かおる

二、さやかに ながる 山の水
音 さらさらと 軒めぐり
むかしの 人も いまの世も
いのちやすけく むつみあう

三、生活を はげみ のびやかに
おお のびやかに 精神 みがかん

四、ゆたかに たたう 諏訪の湖
波 きらきらと かがやけり
えにしも ふかき 湖東は
とおいみ世より ひらけしと

五、文化を たずね ひろやかに
おお ひろやかに 知識 もとめん

湖東小学校開校50周年を記念して昭和36年に校歌が制定された。「湖東の自然や風土を歌いこみ、子供たちに親しまれ、成長して郷里を離れても湖東の自然や母校をなつかしく思い出させて心の糧となれるもの」でなくてはならないと、作詞、作曲を誰にお願いしたらよいか慎重に検討された。依頼を受けた児童文学者でもある作詞者の酒井朝彦先生は校歌の作詞にあたり、事前に湖東を訪れ、地区の様子や学校と子供たちの姿を自分の目で確かめ、作詞活動のイメージをふくらめ、「八ヶ岳山頂を神様が お歩きになったその時の気持ちを歌詞に表した」としている。作曲者は酒井先生の友人である東京芸術大学教授長谷川良夫先生に依頼し、12月11日の記念式典に初めて披露された。

*「木馬のゆめ」酒井朝彦著作 (図書館所蔵)