

宮川高部 藤森家史料目録

1 寄託の経緯

本項で紹介する藤森家文書は、茅野市宮川高部に所在する藤森知美家に伝来する史料群である。藤森家は諏訪上社の宮大工の家として知られており、いくつかの研究論文等が発表されている。

平成 26 (2014) 年頃、藤森家分家の藤森忠之氏の仲介により、藤森知美家の史料群を八ヶ岳総合博物館に寄託することになり、同年に博物館へ収納し、整理作業を行った。

平成 27 年 9 月に寄託の契約を結び、正式に当館へ収蔵されることとなった。史料点数は、古文書類 656 点、木像・什器類 8 点である。

その後、平成 28 年 2 月に藤森家所蔵の木像 3 点が追加で寄託された。

整理途上ではあったが、平成 27 年 4 月 11 日から 6 月 28 日まで開催した茅野市八ヶ岳総合博物館・茅野市神長官守矢史料館企画展「諏訪上社造営」で史料の一部を展示した。

2 藤森家について

諏訪郡高部村（茅野市宮川高部）の旧家であり、同村の藤森氏の中心の一つである。宮大工を 3 代にわたり職業としていた。水野耕嗣の研究によると次のとおりである。

初代 広八包近 明和 7 (1770) 年生。天明の頃、諏訪上社宮大工の原五左衛門親貞に弟子入り

嘉永 3 (1850) 年に「治郎左衛門包近」に改名。慶応 4 (1868) 年に 99 歳で没。

2 代目 藤五郎政因 (治郎左衛門包道) 寛政 7 (1802) 年生か。明治 7 (1875) 年 74 歳で没。嘉永 4 (1851) 年に「広八」を継ぐ。

3 代目 音次郎宗近 弘化 2 (1,845) 年生か。昭和 3 (1928) 年 84 歳で没。嘉永 4 年に「治郎左衛門棟因」に改名。

慶応 3 (1867) 年 11 月 25 日 (89) の和歌に、「五十七歳 藤森廣八政因 二十四歳 藤森音次郎棟因 九十八歳 藤森次郎左衛門包近」とある。

3 整理方法・本目録について

史料の整理番号は、平成 11 (1999) 年に諏訪市博物館と茅野市教育委員会文化財係の共同で行った調査番号を使用している。史料は茶箱に収められており、収められている順に整理番号を付した。この時に目録を作成したが、今回、八ヶ岳総合博物館で収蔵するにあたり、改めて目録を作成し、個々の史料を封筒に入れて整理を行った。

目録の備考 1 は、便宜上 1 中世 2 近世 3 近代 4 建築関係 5 文芸関係 6 その他に大きく分けた。4 建築関係史料については、藤森廣八家は 3 代にわたり宮大工を生業としており、閲覧し易くした。5 文芸関係史料は、近世と近代の判別ができないものがあつたため、別項とした。

備考 2 は備考 1 を内容別に細分化した。

4 藤森家所蔵資料の内容について

・高部村関係史料について

近世の村に関するもので最も古い史料は、寛政8（1796）年12月付「抜高役儀高帳」である。しかし、天保3（1832）年までかなり断続的に1点ずつあるのみである（表1）。天保5（1834）年～8年、安政6（1859）年～文久2（1862）年、慶応4（1868）年～明治4（1871）年に集中して点数が多い。これは、藤森家の当主の廣八が名主を務めたからである。これ以外の年の文書はほぼ見ることができない。

天保6～8年、安政5・6年・万延元・文久2年に穀改関係史料があるのは、穀改番所が高部村に置かれていたため、高部村は上伊那方面との交通の重要地点であったことがわかる。

・宮大工関係史料について

内容は、本人が携わったと思われる、設計図、木取図、地割図がほとんどである。また、彫刻の下絵、図案集が大きな割合を占める。神社名や年号月日がない文書が多くあるので、どの寺社か不明なものも多くあるが、わかる範囲だと、以下の寺社の絵図がある。

安曇郡 神龍山大澤寺（大町市堀六日町）
観勝院（北安曇郡松川村 観勝院）
来鳳山成就院（北安曇郡池田町）

上伊那郡 荒神社（辰野町樋口）

下伊那郡 鞍馬山安養寺（喬木村阿島）
三間社（飯田市下久堅虎岩）

伊那郡 小口村（不明）

諏訪郡 城向山照光寺（岡谷市） 諏訪神社上社四脚門（諏訪市中洲諏訪大社上社）
山神社（諏訪市湖南後山御宮） 新井村薬師堂（茅野市宮川新井か）
少林山頼岳寺（茅野市ちの上原） 相本社（茅野市宮川高部）
鹿島山三光寺（富士見町落合上蔦木） 御宮（富士見町境平岡天神社）

筑摩郡 高出御宮（塩尻市広丘高出） 玄正寺（松本市蟻ヶ崎）
大宝山正行寺（松本市大手） 恵日高照山兔川霊瑞寺（松本市里山辺）
龍澤山碩水寺（東筑摩郡筑北村坂北矢花山寺） 広田寺（松本市会田）
金峰山（不明）

不明 二年の宮

年号	西暦	史料点数	名主を務めた人物
寛政8	1796	1	
享和2	1802	1	
文政2	1819	1	
天保3	1832	1	
天保5	1834	10	名主 廣八
天保6	1835	23	名主 廣八
天保7	1836	21	名主 廣八
天保8	1837	8	名主 廣八
天保12	1841	1	
14	1843	1	
弘化2	1845	1	名主 藤森藤五郎
安政5	1858	5	名主 又左衛門
安政6	1859	24	名主 廣八
安政7・ 万延元	1860	21	名主 廣八
万延2・ 文久元	1861	26	名主 廣八
文久2	1862	7	名主 廣八
慶応3	1867	1	名主 又兵衛
慶応4・ 明治元	1868	22	名主 廣八
明治2	1869	23	名主 廣八
3	1870	18	名主 廣八
4	1871	7	名主 廣八

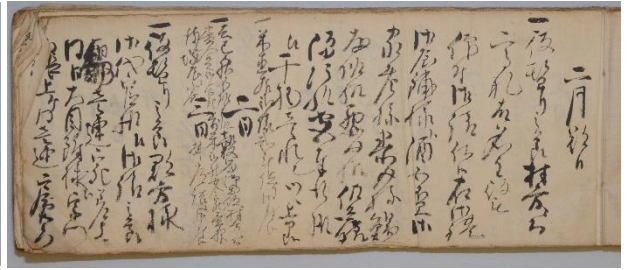
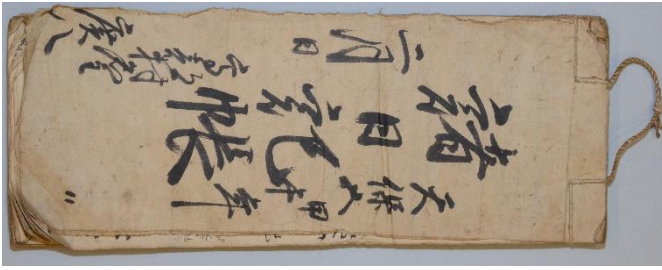
表1 藤森家史料点数組成表（年号のわかるもののみ）

〈参考文献〉

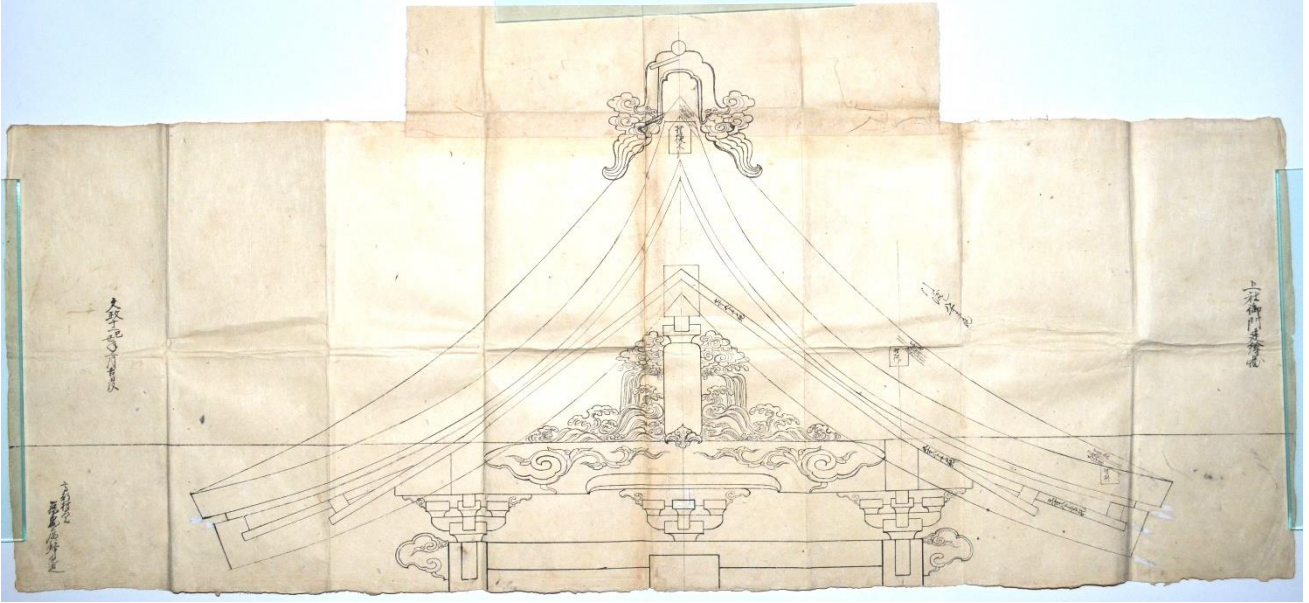
水野耕嗣 1987 「霊松寺の山門建築と大工藤森広八」『岐高専紀要』第22号

吉澤政巳 1994.12 「立川和四郎富棟の建築活動と大工集団について」『日本建築学会計画系論文
集』第466号

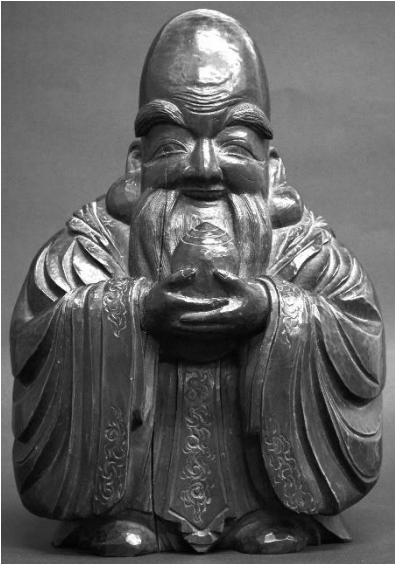
（作成：柳川）



1-17-102 天保5(1834)年2月「諸日記帳」



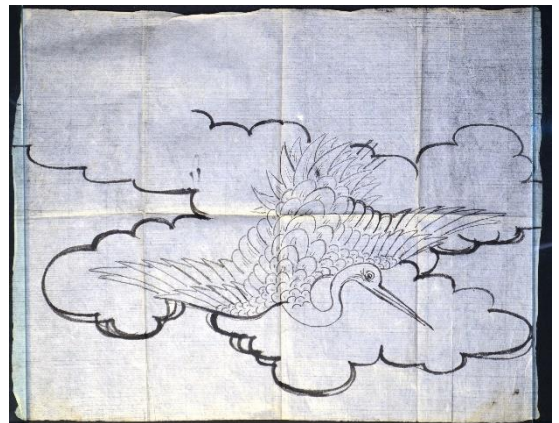
1-19-16 文政十二己丑年二月 上社御門建繪圖



1-19-1-6 彫刻下絵



福祿寿像カ
昭和3(1928)年
藤森宗近作



1-19-1-7 彫刻下絵

木像 立川刀

1 古文書類

箱	整理番号		文書名	年号月日	西暦	月	日	作製者（発給者）	受給者	内容	形態	数量	備考	分類		
	枝番号													1	2	
1	3		御沙汰書之写	天保十四癸卯年閏九月九日	1843	閏9	9	諏方郡高部村 藤森 藤五郎 持主			縦帳	1		2	1	領知
2	76		袖珍武鑑 全	弘化三年丙午歳毎月改	1846			江戸日本橋南壹丁目 須原屋茂兵衛版			小横帳	1	版本			
1	19	89	願書并諸事扣帳	安政六己未年正月日	1859	1		高部村 名主 廣八			縦帳	1				
1	9	6	御扶持方ひろい帳	明治元戊辰年十二月日	1868	12		名主 廣八			横帳	1				
1	17	46	御殿様御帰城二付 旨代金并 東役境焼 草高割書上帳 高 部村	慶應四戊辰年六月日	1868	6		高部村 小前惣代 半蔵 他八名	御調方 御役所様		横帳	1				
1	14	4	御廻状書留帳	明治二己巳歳正月吉日	1869	1		高部村 名主 廣八			横帳	1				
1	15	22	御扶持方ひろい帳	明治二己巳年十二月日	1869	12		名主 廣八			横帳の 綴	1	15は紐で括られて いる			
1	17	45	官軍御出立歩米 新御殿御普 請 川々中浚新組送金 草高 割書上帳 高部村	明治二己巳年四月日	1869	4		高部村 小前惣代 作右衛門 ほか八名	御調方 御役所様		横帳	1				
2	39		京都府下 人民告諭大意	明治二年以降	1869						縦帳	1	墨書・和綴			
1	19	59	神領願諸入用帳	明治三庚午年十二月日	1870	12		名主 廣八		御柱につい ての記述有 り	横帳	1				
1	19	75	御廻状書留帳	明治四辛未年正月吉日	1871	1		高部村 名主 廣八			横帳	1				
1	14	5	宗門御改并人別帳 高部村	天保五甲午年二月十五日	1834	2	15	五人組 儀兵衛 ほ か42名			横帳	1		2	2	戸口
1	17	61	宗門御改入用割元帳 高部村	天保五甲午年二月日	1834	2					横帳の 綴		60～68は横帳の綴			
1	17	62	宗門御改入用割元帳書上扣 當番上金子村写	天保五甲午年三月日	1834	3					横帳の 綴		60～68は横帳の綴			
1	17	63	宗門御改入用帳 宿 上金子 ノ扣	天保五甲午年二月日	1834	2					横帳の 綴		60～68は横帳の綴			
1	17	64	宗門御改入用割元帳 高部村	天保五甲午年二月日	1834	2					横帳の 綴		60～68は横帳の綴			
1	17	67	宗門御改入用帳 高部村	天保五甲午年二月日	1834	2					横帳の 綴		60～68は横帳の綴			
1	17	68	宗門入用人別割	天保五甲午年二月日	1834	2					横帳の 綴		60～68は横帳の綴			
1	14	10	宗門御改并人別帳 高部村	天保六乙未年二月十五日	1835	2	15	五人組 儀兵衛 ほ か42名			横帳	1				
1	17	60	宗門入用四ヶ村割帳	天保六己未年二月廿六日	1835	2	26	當番 高部村			横帳の 綴	1	60～68は横帳の綴			
1	17	65	宗門御改割書上帳	天保六己未年三月日	1835	3		四ヶ村當番 高部村			横帳の 綴		60～68は横帳の綴			
1	17	79	無行衛書上帳 高部村	天保六乙未年二月十五日	1835	2	15	高部村 年寄 猶吉 同断 房右衛門 名 主 廣八	宗門 御 奉行所様		横帳の 綴		75～79は横帳の綴			
1	14	11	宗門御改并人別帳 高部村	天保七丙申年二月十五日	1836	2	15	五人組 儀兵衛 ほ か42名			横帳	1				

1 古文書類

箱	整理番号		文書名	年号月日	西暦	月	日	作製者(発給者)	受給者	内容	形態	数量	備考	分類	
	枝番号													1	2
1	17	66	宗門御改入用帳	天保七乙未年二月日	1836	2		高部村 名主 廣八			横帳の綴		60~68は横帳の綴	1	2
1	14	9	宗門御改并人別帳 高部村	安政五戊午年二月十五日	1858	2	15	五人組 儀兵衛 ほか44名			横帳	1		2	2
1	14	8	宗門御改并人別帳 高部村	安政六己未年二月十五日	1859	2	15	五人組 孫次郎 ほか43名			横帳	1			
1	14	7	宗門御改并人別帳 高部村	安政七庚申年二月十五日	1860	2	15	五人組 孫次郎 ほか40名			横帳	1			
1	14	6	宗門御改并人別帳 高部村	万延二辛酉年二月十五日	1861	2	15	五人組 孫次郎 ほか42名			横帳	1			
1	19	61	宗門四ヶ村入用割帳	明治四辛未年二月廿三日	1871	2	12	高部村 名主 廣八			横帳	1			
1	19	22	〔持地書上〕								折紙	1		2	3
1	5		抜高役儀高帳	寛政八丙辰年十二月	1796	12		市佐右衛門 高市左衛門 山牧太 波儀兵衛 小忠左衛門 松元之助 郡奉行兼帯 在江戸 井雄右衛門 郡奉行兼帯 久平左衛門	高部村 百姓中		縦帳	1			
1	16	5	田畑名寄帳	享和二壬午年正月吉日	1802	1		高部村 藤森次郎左衛門			縦帳	1			
1	7	7	戊寅分御物成御勘定帳 高部村	文政二己卯年三月日	1819	3		名主 又左衛門	宮田渡 御代官所様		縦帳	1	表紙付箋「第七号証」・7は紐で括られている		
1	14	18	諸御役儀其外歩割元帳 高部村	天保五甲午年三月日	1834	3					横帳	1			
1	14	19	諸役儀其外足役出銭等拾出帳 高部村	天保五甲午年三月日	1834	3					横帳	1			
1	7	6	甲午分御勘定帳	天保六乙未年三月	1835	3		高部村 年寄 房右衛門 同断 猶吉 名主 廣八	宮田渡 御代官所様		縦帳	1	7は紐で括られている	2	4
1	14	16	諸役儀其外足役出銭等拾出帳 高部村	天保六乙未年三月日	1835	3					横帳	1			
1	14	17	諸御役儀其外歩割元帳 高部村	天保六乙未年三月日	1835	3					横帳	1			
1	17	77	當座未進人書上帳 高部村	天保六乙未年二月十五日	1835	2	15	高部村 年寄 猶吉 同断 房右衛門 名主 廣八	宗門 御奉行所様		横帳の綴		75~79は横帳の綴		
1	14	14	諸御役儀其外歩割元帳 高部村	天保七丙申年三月日	1836	3					横帳	1			
1	14	15	諸役儀其外足役出銭等拾出帳 高部村	天保七丙申年三月日	1836	3					横帳	1			
1	14	23	諸役儀其外足役出銭等拾出帳 高部村	天保七丙申年三月日	1836	3					横帳	1			

戸口

土地

貢租・課役

1 古文書類

箱	整理番号		文書名	年号月日	西暦	月	日	作製者（発給者）	受給者	内容	形態	数量	備考	分類		
	枝番号													1	2	
1	17	80	諸事出シ物帳	天保七丙申年正月日	1836	1		高部村 名主 廣八			横帳の綴	1	80～81は横帳の綴	2	4	貢租・課役
1	17	81	歩割拾ひ出し帳 高部村	天保七丙申年正月日	1836	1					横帳の綴		80～81は横帳の綴			
1	14	12	諸役儀其外歩割元帳 高部村	天保八丁酉年三月日	1837	3					横帳	1				
1	14	13	諸役儀其外役出銭等拾出帳 高部村	天保八丁酉年三月日	1837	3					横帳	1				
1	17	82	諸事出シ物帳	天保八丁酉年正月日	1837	1		高部村 名主 廣八			横帳の綴	1	82～83は横帳の綴			
1	17	83	諸事出シ物帳	天保八丁酉年八月日	1837	8		高部村 名主 廣八			横帳の綴		82～83は横帳の綴			
1	14	29	御蔵差引帳	安政五戊午年三月晦日	1858	3		高部村 廣八			横帳	1				
1	14	31	31 草買掛り帳 32 小歩買掛り帳 33 高買掛り帳	安政五戊午年十二月日	1858	12		名主 又左衛門			横帳	1	横帳の綴			
1	16	6	田畑名寄帳	安政五戊午年正月吉日	1858	1		高部村 藤森廣八			縦帳	1				
1	7	8	戊午分御物成御勘定帳 高部村	安政六己未年三月日	1859	3		高部村 名主 廣八			縦帳	1	7は紐で括られている			
1	14	20	諸御役儀其外歩割元帳 高部村	安政六己未年三月日	1859	3					横帳	1				
1	14	21	諸役儀其外足役出銭等拾出帳 高部村	安政六己未年三月日	1859	3					横帳	1				
1	14	34	34 高買掛り帳 35 草買掛り帳 36 小歩買掛り帳	安政六己未年十二月日	1859	12		名主 廣八			横帳	1	横帳の綴			
1	17	2	2 御負人足拾ひ帳 3 川浚請負人足拾ひ帳	安政六己未年十二月日	1859	12		名主 廣八			横帳の綴	1	横帳の綴			
1	17	30	己未分御取納庭帳	安政六己未年十一月日	1859	11		高部村 名主 廣八			横帳の綴		28～30は横帳の綴			
1	17	33	畑直シ起屋り永引書上扣	安政六己未年二月日	1859	2		高部村 名主 廣八			横帳	1				
1	17	51	歩割平均割書上下帳 高部村	安政六己未年十二月日	1859	12					横帳の綴		49～51は横帳の綴			
1	17	70	諸人足宛帳	安政六己未年正月日	1859	1		名主 廣八			横帳	1				
1	17	84	諸事出シ物帳	安政六己未年正月日	1859	1		高部村 名主 廣八			横帳	1				
1	7	1	己未分御物成差引徳帳 高部村	安政七庚申年三月日	1860	3		高部村 名主 廣八		村分	縦帳	1	7は紐で括られている			
1	14	22	諸御役儀其外歩割元帳 高部村	安政七庚申年三月日	1860	3					横帳	1				
1	14	28	1 馬御改帳 高部村	萬延元庚申年八月	1860	8		高部村年寄 又兵衛 同断 彦兵衛 名主 廣八	三井新吉 殿		横帳	1				
1	14	43	43 高買掛り帳 44 草買掛り帳 45 小歩買掛り帳	萬延元庚申年十二月日	1860	12		名主 廣八			横帳	1	横帳の綴			
1	16	3	3 田高調帳 4 永引調帳	萬延元庚申年十一月日	1860	11		名主 廣八			横帳	1	横帳の綴・16は紐で括られている			

1 古文書類

箱	整理番号		文書名	年号月日	西暦	月	日	作製者(発給者)	受給者	内容	形態	数量	備考	分類		
	枝番号													1	2	
1	17	15		出拂御し扣帳	安政七庚申年中西正月日	1860	1		高部村名主 廣八			横帳	1			
1	17	29		庚申分御収納庭帳	万延元庚申年十月日	1860	10		高部村 名主 廣八			横帳の綴		28~30は横帳の綴		
1	17	47		當引割呉并入用帳	萬延元庚申年十一月日	1860	11		高部村 名主 廣八			横帳	1			
1	17	48		検見ニ付入用草高割帳 高部村	万延元庚申年十一月日	1860	11					横帳	1			
1	17	50		歩割平均割書上下帳 高部村	万延元庚申年十二月日	1860	12					横帳の綴		49~51は横帳の綴		
1	17	52	1	當引入用帳	万延元庚申年十一月日	1860	11					横帳の綴	1	52は横帳の綴		
1	17	53		不作内検帳	万延元庚申年九月日	1860	9		高部村 名主 廣八			横帳の綴	1	53・54は横帳の綴		
1	17	71		諸所人足宛帳	安政七庚申年正月日	1860	1		高部村 名主 廣八			横帳	1			
1	17	85		諸出シ物帳	安政七庚申歳正月日	1860	1		高部村 名主 廣八			横帳	1			
1	7	2		庚申分御物成差引徳帳 高部村	万延二辛酉年三月日	1861	3		高部村 名主 廣八		出作分	縦帳	1	7は紐で括られている		
1	7	3		庚申分御物成差引徳帳 高部村	万延二辛酉年三月日	1861	3		高部村 名主 廣八		村分	縦帳	1	7は紐で括られている		
1	14	24		諸御役儀其外歩割元帳 高部村	万延二辛酉年三月日	1861	3					横帳	1			
1	14	25		諸役儀其外足役出銭等拾出帳	万延二辛酉年三月日	1861	3					横帳	1			
1	14	37		37高買掛帳 38草買掛り帳 38-2小歩買掛帳	文久元辛酉年十二月日	1861	12		名主 廣八			横帳	1	横帳の綴		
1	17	4		4為人足拾ひ帳 5草人足拾ひ帳 6小歩人足拾ひ帳 7〔為作人足書上〕 8出拂おし帳	文久元辛酉年十二月	1861	12		名主 廣八			横帳の綴	1	横帳の綴		
1	17	28		辛酉御収納庭帳	文久元辛酉年十月日	1861	10		高部村 名主 廣八			横帳の綴	1	28~30は横帳の綴		
1	17	49		歩割均割書上帳 高部村	文久元辛酉年十二月日	1861	12					横帳の綴	1	49~51は横帳の綴		
1	17	55		高寄帳	文久元辛酉年十二月日	1861	12		名主 廣八			横帳の綴	1	55・56は横帳の綴		
1	17	56		草寄帳	文久元辛酉年十二月日	1861	12		名主 廣八			横帳の綴		55・56は横帳の綴		
1	17	72		諸所人足宛帳	萬延二辛酉年正月日	1861	1		高部村 名主 廣八			横帳	1			
1	17	86		諸出シ物帳	萬延二辛酉年正月日	1861	1		高部村 名主 廣八			横帳	1			
1	17	87		高出シ物拾ひ帳	文久元辛酉年十二月日	1861	12		名主 廣八			横帳の綴	1	87~89は横帳の綴		
1	17	88		草出シ物拾ひ帳	文久元辛酉年十二月日	1861	12		名主 廣八			横帳の綴		87~89は横帳の綴		
1	17	89		小歩出シ物拾ひ帳	文久元辛酉年十二月日	1861	12		名主 廣八			横帳の綴		87~89は横帳の綴		

貢租・課役

1 古文書類

箱	整理番号		文書名	年号月日	西暦	月	日	作製者(発給者)	受給者	内容	形態	数量	備考	分類		
	枝番号													1	2	
1	7	4	辛酉分御物成差引徳帳 高部村	文久二壬戌年三月日	1862	3		高部村 名主 廣八		出作分	縦帳	1	7は紐で括られている	2	4	貢租・課役
1	7	9	辛酉分御物成御勘定帳 高部村	文久二壬戌年三月日	1862	3		高部村 年寄 富左衛門 同断 半蔵 名主 廣八	宮田渡 御代官所様		縦帳	1	矢嶋喜七の奥書有り・7は紐で括られている			
1	17	90	諸出し物帳	文久二壬戌年正月日	1862	1		高部村 名主 廣八			横帳	1				
1	14	39	39 高買掛帳 40 草買掛り帳 41 小歩買掛帳	慶応三丁卯年十二月日	1867	12		高部邑 名主 又兵衛			横帳	1	横帳の綴			
1	9	7	小歩人足ひろい帳	明治元戊辰年十二月日	1868	12		名主 廣八			横帳	1				
1	9	9	9 出作 高歩帳 10 出作 草歩帳	明治元戊辰年十二月日	1868	12		名主 廣八			横帳	1	横帳の綴			
1	9	11	高人足ひろい帳	明治元戊辰年十二月日	1868	12		名主 廣八			横帳	1				
1	9	12	草人足ひろい帳	明治元戊辰年十二月日	1868	12		名主 廣八			横帳	1				
1	9	13	御し人足帳	明治元戊辰年十二月日	1868	12		名主 廣八			横帳	1				
1	9	14	草出シ物帳	明治元戊辰年十二月日	1868	12		名主 廣八			横帳	1				
1	9	15	小歩出シ物帳	明治元戊辰年十二月日	1868	12		名主 廣八			横帳	1				
1	9	16	高出し物帳	明治元戊辰年十二月日	1868	12		名主 廣八			横帳	1				
1	9	17	17 當引割呉帳 18 當引入用調帳	明治元戊辰年十月日	1868	10		高部村 名主 廣八			横帳	1	横帳の綴			
1	14	26	諸御役儀其外歩割元帳 高部村	慶應四戊辰年三月日	1868	3					横帳	1				
1	14	27	諸役儀其外足役出銭等拾出シ帳 高部村	慶應四戊辰年三月日	1868	3					横帳	1				
1	15	5	[歩割書上]	[慶應4年か]	1868						横帳	1	15は紐で括られている			
1	17	91	諸出シ物帳	慶應四戊辰年四月日	1868	4		高部村 名主 廣八			横帳	1				
1	19	44	44 高買掛帳 45 草買掛り帳 46 小歩買掛り帳	明治元戊辰年十二月日	1868	12		名主 廣八			横帳の綴	1				
1	19	55	當引目録 高部村	[慶應四年] 辰十月	1868	10		土東馬 原田官橘 小平佐久摩 矢嶋和太郎			横帳	1				
1	9	1	不作調着書上帳 高部村	明治二己巳年九月日	1869	9		高部村 年寄 善十郎 同断 宇右衛門 名主 廣八	御郡 御役所様		横帳	1				
1	9	2	不作調着書上帳扣 高部村	明治二己巳年九月日	1869	9					横帳	1				
1	9	3	不作調着書上帳 高部村	明治二己巳年九月日	1869	9					横帳	1				
1	10	4	[割高等書上]	己十二月卯二月迄 [明治二年か]	1869						横帳	1				
1	10	5	5 出作 高歩帳 6 出作 草歩帳	明治二己巳年十二月日	1869	12		名主 廣八			横帳	1	横帳の綴			
1	12	3	諸人足宛帳	明治二己巳年正月日	1869	1		高部村 名主 廣八			横帳	1				
1	12	4	諸出シ物帳	明治二己巳年正月日	1869	1		高部村 名主 廣八			横帳	1				
1	14	42	諸役儀其外足役出銭等拾出シ帳 高部村	明治二己巳年三月日	1869	3					横帳	1				

1 古文書類

箱	整理番号		文書名	年号月日	西暦	月	日	作製者(発給者)	受給者	内容	形態	数量	備考	分類		
	枝番号													1	2	
1	15	3	3 當引諸入用調帳 4 當引割呉帳	明治二己巳年十月日	1869	10		名主 廣八			横帳	1	横帳の綴・15は紐で括られている	2	4	貢租・課役
1	15	6	歩割飯料帳	明治二己巳年十二月日	1869	12		名主 廣八			横帳	1	15は紐で括られている			
1	15	7	7 高人足ひろい帳 8 草人足ひろい帳 9 小歩人足拾帳 10 御し人足ひろい帳	明治二己巳年十二月日	1869	12		名主 廣八			横帳の綴	1	横帳の綴・15は紐で括られている			
1	15	11	11 小歩出し物帳 12 萬出し物帳 13 高出し物帳	明治二己巳年十二月日	1869	12		名主 廣八			横帳の綴	1	横帳の綴・15は紐で括られている			
1	15	14	14 高買掛り帳 15 小歩買掛り帳 16 草買掛り帳	明治二己巳年十二月日	1869	12		名主 廣八			横帳の綴	1	横帳の綴・15は紐で括られている			
1	15	17	17 高買掛り帳 18 草買掛り帳 19 小歩買掛り帳	明治二己巳年十二月日	1869	12		名主 廣八			横帳の綴	1	横帳の綴・15は紐で括られている			
1	15	20	20 高歩帳 21 草歩帳	明治二己巳年十二月日	1869	12		名主 廣八			横帳の綴	1	横帳の綴・15は紐で括られている			
1	19	43	御川除 御傳馬未進米割帳	明治二己巳年二月日	1869	2		高部村 名主 廣八			横帳	1				
1	10	1	歩割飯料帳	明治三庚午年十二月日	1870	12		名主 廣八			横帳	1				
1	10	2	2 高歩帳 3 草歩帳	明治三年庚午年十二月	1870	12		名主 廣八			横帳	1	横帳の綴			
1	10	7	7 高出し物帳 8 草出し物帳 9 小歩出し物帳	明治三年庚午年十二月	1870	12		名主 廣八			横帳	1	横帳の綴			
1	10	10	10 高歩帳 11 草歩帳	明治三年庚午年十二月	1870	12		名主 廣八			横帳	1	横帳の綴			
1	12	1	諸役儀其外足役出銭拾出シ帳 高部村	明治三年庚午年三月	1870	3					横帳	1				
1	14	30	大豆米上納帳	明治三庚午年二月日	1870	2		高部邑 名主 廣八			横帳	1				
1	19	51	餘事人足帳	明治三庚午年十二月日	1870	12		名主 廣八			横帳	1				
1	19	57	御収納庭帳	明治三庚午年閏十月日	1870	10		高部村 名主 廣八			横帳	1				
1	19	76	76 高人足ひろい帳 77 草人足ひろい帳 78 小歩人足ひろい帳	76・77・78 明治三庚午年十二月日	1870	12		名主 廣八			横帳の綴	1				
1	19	83	諸人足宛帳	明治三庚午年正月吉日	1870	1		高部村 名主 廣八			横帳	1				
1	19	56	諸人足宛帳	明治四辛未年正月吉日	1871	1		高部村 名主 廣八			横帳	1				
1	19	80	御川除未進 四宿御傳馬諸給米未進割合願書上帳 高部村	明治四辛未年二月日	1871	2		小前惣代 善次郎 他八名	御調方 御役所様		横帳	1				
1	9	4	4 當不作ニ付諸入用扣帳 5 不作ニ付諸入用扣帳	4 明治二己巳年九月日 5 慶応四戊辰年九月日	1968	9		高部村 名主 廣八			横帳	1	横帳の綴			
1	17	20	[名寄帳か]								横帳の綴	1	20～22は横帳の綴			
1	17	21	[名寄帳か]								横帳の綴		20～22は横帳の綴			
1	17	22	[名寄帳か]								横帳の綴		20～22は横帳の綴			
1	17	26	[上納書上]								横帳の綴	1	26・27は横帳の綴			
1	17	27	[上納書上]								横帳の綴		26・27は横帳の綴			

1 古文書類

箱	整理番号		文書名	年号月日	西暦	月	日	作製者(発給者)	受給者	内容	形態	数量	備考	分類	
	枝番号													1	2
1	17	40									折紙	1		1	2
1	19	22	1								折紙	1			
1	19	23									折紙	1			
1	19	65									横帳	1			
1	19	66									横帳	1			
1	19	70								高物成書上	折紙	1			
1	19	72									折紙	1			
1	19	73									折紙	1			
1	19	74									横帳	1			
1	19	82									横帳	1			
1	17	102		天保五甲午年二月日	1834	2		高部村 名主 廣八			横帳	1			
1	17	101		天保六乙未年正月日	1835	1		高部村 名主 廣八			横帳	1			
1	17	100		天保七丙申年正月日	1836	1		高部村 名主 廣八			横帳	1			
1	17	99		天保八丁酉年正月日	1837	1		高部村 名主 廣八			横帳	1			
1	17	97		安政六己未年正月日	1859	1		名主 廣八			横帳	1			
1	17	94		諸日記帳	万延元庚申年十二月吉日	1860	12	高部村 藤森廣八扣			横帳の綴	1	94~95は横帳の綴		
1	17	98		諸日記帳	安政七庚申年正月日	1860	1	高部村 名主 廣八			横帳	1			
1	17	93		諸日記帳	萬延二辛酉年正月日	1861	1	高部村 名主 廣八			横帳	1			
1	17	92	2	諸日記帳	文久二壬戌年正月日	1862	1	高部村 名主 廣八			横帳	1		2	4
1	17	92	1	諸日記帳	慶應四戊辰年四月日	1868	4	高部村 名主 廣八			横帳	1			
1	19	42		諸日記帳	明治二己巳年正月日	1869	1	高部村 名主 廣八			横帳	1			
1	12	2		諸日記帳	明治三年庚午年正月吉日	1870	1	高部村 名主 廣八			横帳	1			
1	19	81		諸日記帳	明治四辛未年正月吉日	1871	1	高部村 名主 廣八		御柱の こと 有り	横帳	1			
1	14	47		諸日記帳	明治八乙亥年五月日	1875	5	伍長惣代 藤森治郎 左衛門			横帳	1			
1	17	75		五年季書上帳扣 高部村	天保六乙未年二月十五日	1835	2	15			横帳の綴	1	75~79は横帳の綴		
1	17	76		江戸椽三月願書上帳 高部村	天保六乙未年二月十五日	1835	2	15	高部村 年寄 猶吉 同断 房右衛門 名 主 廣八	宗門 御 奉行所様	横帳の綴		75~79は横帳の綴		
1	17	78		江戸椽三月願書上帳 高部村	天保六乙未年二月十五日	1835	2	15	高部村 年寄 猶吉 同断 房右衛門 名 主 廣八	宗門 御 奉行所様	横帳の綴		75~79は横帳の綴		
1	17	96		役用諸日記帳	弘化二乙巳年十一月吉日	1845	11		高部村 藤森藤五郎		横帳	1			
1	1			諸帳面録帳	安政六己未年正月	1859	1		(古役)高部村 名主 又左衛門	名主 廣 八殿	名主交替時 の諸帳面引 継目録	縦帳	1		

貢租・課役

1 古文書類

箱	整理番号		文書名	年号月日	西暦	月	日	作製者(発給者)	受給者	内容	形態	数量	備考	分類	
	枝番号													1	2
1	8		①川除未進 穀留 草高割調書上帳 ②新組送金并御修履御用 御免勸化高役金 割書上帳 ③御川除未進草高割書上帳 ④穀留入用下葛木山論入用割書上帳 ⑤高役金割書上帳 ⑥御川除未進 鬼場橋掛替草高割書上帳 ⑦ 頼岳寺御霊屋山門御免勸化新組國役金草高割書上帳 ⑧和宮様御下向ニ付御傳馬諸入用未進割書上帳 ⑨穀留入用并頼岳寺山門入用御免勸化仕切金草高割書上帳	①安政六己未年七月日 ②安政六己未年十一月日 ③万延元庚申年五月日 ④万延元庚申年八月日 ⑤万延元庚申年十一月日 ⑥文久元年辛酉年四月日 ⑦文久元年辛酉年十一月日 ⑧文久二壬戌年正月日 ⑨文久二壬戌年二月日	1859			①②高部村小前惣代忠内 ほか八名 ③④⑤高部村小前惣代猪右衛門 ほか八名 ⑥⑦高部村小前惣代宇右衛門 他八名 ⑧⑨高部村小前惣代勝之丞 ほか八名	①～⑨御調方 御奉行所様		横帳	1	横帳の綴・黒印有り		
1	7	10	懸拂帳	万延元庚申年十二月日	1860	12		名主 廣八			縦帳	1	7は紐で括られている		
1	17	13	石燈籠寄附名面帳 高部村	萬延元庚申年十月日	1860	10					横帳	1			
1	17	42	役人給米割帳	安政七庚申年三月日	1860	3		高部村 名主 廣八			横帳の綴	1	42・43は横帳の綴		
1	17	57	臺所帳	安政七庚申歳西正月日	1860	1		高部村 名主 廣八			横帳	1			
1	7	11	懸拂	文久元辛酉年十二月日	1861	12		名主 廣八			縦帳	1	7は紐で括られている		
1	17	44	拾式ヶ村入用割合帳 高部村	文久元辛酉年十二月十五日	1861	12	15				横帳	1		2	4
1	17	95	村金割呉草高割差引帳	文久元辛酉年四月日	1861	4		高部村 名主 廣八			横帳の綴	1	94～95は横帳の綴		
1	17	41	穀留入用并頼岳寺山門入用御免勸化仕切金葉番割歩帳	文久二壬戌年二月日	1862	2		高部村 名主 廣八			横帳	1			
1	4		諸帳面録帳	慶応四戊辰年四月日	1868	4		(古役)高部村 名主 又兵衛	名主 廣八殿	名主交替時の諸帳面引継目録	縦帳	1			
1	17	74	諸人足宛帳	慶応四戊辰年四月日	1868	4		高部村 名主 廣八			横帳	1			
1	19	53	餘事入用拾ひ帳	明治三庚午年十二月日	1870	12		名主 廣八			横帳	1			
1	19	64	庚午暮御入用書出し帳	明治三年	1870			増屋喜七	高部村御役人衆中様		横帳	1			
1	19	62	金銀出入日記帳	明治四辛未年正月吉日	1871	1		高部村 名主 廣八			横帳	1			
1	19	63	諸出シもの帳	明治四辛未年正月十八日	1871	1	18	高部村 名主 廣八			横帳	1			
1	14	46	諸日記簿	明治十三年第七月吉日	1880	7		宮川村 想代 藤森次郎左エ門			横帳	1			
1	17	10	[断簡]							金銭差引	横帳	1	横帳の一丁		
1	17	11	[断簡]							金銭差引	横帳	1	横帳の一丁		
1	17	12	[断簡]							金銭差引	横帳	1	横帳の一丁		
1	17	17	[断簡]							金銭差引	横帳	1	横帳の一丁		
1	17	18	[断簡]							金銭差引	横帳	1	横帳の一丁		

貢租・課役

1 古文書類

箱	整理番号		文書名	年号月日	西暦	月	日	作製者(発給者)	受給者	内容	形態	数量	備考	分類	
	枝番号													1	2
1	17	19		[断簡]						金銭差引	横帳	1	横帳の一丁	1	2
1	17	43		[割歩帳か]							横帳の綴		42・43は横帳の綴		
1	17	52	2	[割歩帳か]							横帳の綴		52は横帳の綴		
1	19	49		[入用割覚]							折紙	1			
1	19	60		[村歩割帳]	[庚午]						横帳	1			
1	19	67		午春拾ひ出し覚							横帳	1			
1	19	68		[村割帳]							横帳	1			
1	19	69		[村割帳]							横帳	1			
1	19	84		[歩割掛書上]	丁酉～甲午十二月日						縦紙継紙	1		2	4
1	17	16		片倉村 御堂垣外村 山手割書上帳 拾式ヶ村	安政六己未年十二月日	1859	12				横帳	1			
1	17	25	2	山手割歩帳	安政六己未年十二月日	1859	12	高部村 名主 廣八			横帳の綴		23～25は横帳の綴		
1	17	25	1	山手割歩帳	万延元庚申年十二月日	1860	12	高部村 名主 廣八			横帳の綴		23～25は横帳の綴		
1	17	24		山手割歩帳	文久元辛酉年十二月日	1861	12	高部村 名主 廣八			横帳の綴		23～25は横帳の綴		
1	17	23		山手割歩帳	明治元戊辰年十二月日	1868	12	高部村 名主 廣八			横帳の綴	1	23～25は横帳の綴		
1	19	79		山手割入用帳 高部村	明治二己巳年十二月日	1869	12				横帳	1			
1	19	86		86 養蠶方御下問御布告 高部邑 87 養蠶試験方御布告 高部村	86・87 明治三庚午年二月	1870		86・87 民部省			縦帳	1	86・87は縦帳の綴	2	8
1	19	88		蠶卵紙御達并諭告	明治三庚午歳十月日	1870	10	高部村 名主 廣八			縦帳	1			
1	17	58		無尽出金取集帳	萬延元庚申年十二月日	1860	12	高部村 名主 廣八			横帳	1			
1	19	71		[売地書上]							折紙	1		2	9
1	19	8	2	穀相場早見								1	木版		
1	7	5		穀改印鑑	天保六乙未年八月	1835	8	有賀村 名主 善右衛門 同断 長八 問屋 市(右衛門)			縦帳	1	黒印有り・後部破損・7は紐で括られている		
1	14	3		穀改印鑑か	天保六乙未年八月	1835	8	新留肝煎 立沢村 福左衛門 同断 中新田 礪弥			縦切紙	1			
2	90	19		[穀改印鑑か]	天保六乙未年八月	1835	8	上町 小平源三郎 栗原町 土橋善左衛門 同待 河内屋 長左衛門			縦切紙	1	黒印有り	2	10
2	90	20		穀改印鑑	天保六乙未年八月	1835	8	大池新田 名主 喜惣次			縦切紙	1	黒印有り		
2	90	21		穀改印鑑	天保六乙未年八月	1835	8	柏原村 穀留番 久左衛門			縦切紙	1	黒印有り		

貢租・課役

諸産業

流通経済

交通・運輸

1 古文書類

箱	整理番号		文書名	年号月日	西暦	月	日	作製者（発給者）	受給者	内 容	形態	数量	備 考	分類		
	枝番号													1	2	
2	90	22	穀改印鑑	天保六乙未年八月	1835	8		上蔦木村 名主 佐金次 同断 清左衛門 問屋 小池七郎 兵衛 同断 太市郎 年寄 幸七 同断 弥五右衛門 同断 幸左衛門			堅切紙	1	黒印有り	2	10	交通・運輸
2	90	24	穀改印鑑	天保六乙未年八月	1835	8		年寄忠兵衛退役跡役 今井村 年寄 杢右衛門			堅切紙	1	黒印有り			
2	90	25	穀改印鑑	天保六乙未年八月	1835	8		今井村 名主 兵十郎 同断 六左衛門 年寄 元右衛門 同断 忠兵衛			堅切紙	1	黒印有り			
2	90	26	穀改印鑑	天保六乙未年八月	1835	8		三澤村 名主 清左衛門 年寄 平左衛門 同断 作兵衛			堅切紙	1	黒印有り			
2	90	28	穀改印鑑	天保六乙未年八月	1835	8		駒澤村 穀留番 杢四郎			堅切紙	1	黒印有り			
2	90	29	穀改印鑑	天保六乙未年八月	1835	8		餅屋村 名主 金右衛門 年寄 六兵衛			堅切紙	1	黒印有り			
2	90	1	穀改印鑑	天保七丙申年七月	1836	7		下蔦木村 名主 七郎兵衛 年寄 勘六 同断 甚兵衛			堅切紙	1	黒印有り			
2	90	5	穀改印鑑	天保七丙申年七月	1836	7		今井村 名主 兵十郎 同断 六左衛門 年寄 元右衛門 同断 杢左衛門			堅切紙	1	黒印有り			
2	90	9	穀改印鑑	天保七丙申年七月	1836	7		有賀村 名主 善右衛門 同断 浅之丞 問屋 市右衛門 年寄 縫右衛門 同断 孫左衛門			堅切紙	1	黒印有り			
2	90	10	穀改印鑑	天保七丙申年七月	1836	7		大池新田 名主 林蔵			堅切紙	1	黒印有り			
2	90	11	穀改印鑑	天保七丙申年七月	1836	7		新留肝煎 立澤村 福左衛門 同断 中新 磯弥			堅切紙	1	黒印有り			
2	90	12	穀改印鑑	天保七丙申年七月	1836	7		駒澤村 穀留番 杉四郎			堅切紙	1	黒印有り			
2	90	13	穀改印鑑	天保七丙申年七月	1836	7		三澤村 名主 清左衛門 年寄 平左衛門 同断 作兵衛			堅切紙	1	黒印有り			
2	90	14	穀改印鑑	天保七丙申年七月	1836	7		餅屋村 名主 金右衛門 年寄 六兵衛			堅切紙	1	黒印有り			

1 古文書類

箱	整理番号		文書名	年号月日	西暦	月	日	作製者(発給者)	受給者	内容	形態	数量	備考	分類		
	枝番号													1	2	
2	90	15	穀改印鑑	天保七丙申年七月	1836	7		机村 名主 市兵衛 同断 弥右衛門 年寄 善左衛門 同断 重兵衛			堅切紙	1	黒印有り	2	10	交通・運輸
2	90	16	穀改印鑑	天保七丙申年七月	1836	7		先達村 新留肝煎 織右衛門			堅切紙	1	黒印有り			
2	90	17	穀改印鑑	天保七丙申年七月	1836	7		柏原村 穀留番 久左衛門			堅切紙	1	黒印有り			
2	90	23	穀改印鑑	天保七丙申年正月八日	1836	1	8	机村 名主 市兵衛 同断 善兵衛 年寄 善左衛門 同断 重兵衛			堅切紙	1	黒印有り			
2	90	30	穀改印鑑	天保七丙申年七月	1836	7		薦〔木村 名主 佐金次 同断 清左衛門 問屋 小池七郎 兵衛〕 同断 太市郎 年寄 幸七 同断 弥五右衛門 同断 幸左衛門			堅切紙	1	黒印有り・前部破損			
2	90	6	穀改印鑑	天保八丁酉年十一月	1837	11		三澤村 名主清左衛門 退役 名主 傳三郎			堅切紙	1	黒印有り			
2	90	7	穀改印鑑	天保八丁酉年九月	1837	9		有賀村 名主浅之亟 退役跡役 名主太助 年寄孫左衛門 退役跡役 年寄 惣左衛門			堅切紙	1	黒印有り			
2	90	8	穀改印鑑	天保八丁酉年九月	1837	9		今井村 年寄左衛門 退役跡役 年寄 弥市			堅切紙	1	黒印有り			
1	17	37	穀改日記帳	安政五戊午年十二月日	1858	12		高部村名主 又左衛門			横帳の綴	1	38～39は横帳の綴			
1	14	28	2	[馬口労調査ニ付一札]	安政六己未年八月	1859	8	高部村年寄 勝之丞 同断 次左衛門 名主 廣八			切紙	1	1-14-28の中に挟まる			
1	17	35	穀留人足拾ひ帳	安政六己未年十二月日	1859	12		名主 廣八			横帳の綴		34～37は横帳の綴			
1	17	36	穀留歩米御下ヶ金割合帳	安政六己未年七月日	1859	7		名主 廣八			横帳の綴		34～37は横帳の綴			
1	17	38	穀改日記帳	安政六己未年三月日	1859	3		高部村 名主 廣八			横帳の綴		38～39は横帳の綴			
1	17	39	穀留人足調扣帳	安政六己未年七月日	1859	7		高部村 名主 廣八			横帳の綴		38～39は横帳の綴			
1	17	34	穀留歩米御下ヶ金割合帳	萬延元庚申年八月日	1860	8		名主 廣八			横帳の綴	1	34～37は横帳の綴			
1	17	69	穀改ニ付出版裏印扣帳	萬延元庚申年十二月日	1860	12		高部村 名主 廣八			横帳	1				

1 古文書類

箱	整理番号		文書名	年号月日	西暦	月	日	作製者(発給者)	受給者	内容	形態	数量	備考	分類		
	枝番号													1	2	
1	17	59	和宮様御下向ニ付御傳馬諸入用未進割寄帳	文久二壬戌年正月日	1862	1		名主 廣八			横帳	1		2	10	交通・運輸
1	17	73	諸所人足宛帳	文久二壬戌年正月日	1862	1		高部村 名主 廣八			横帳	1				
1	14	2	穀留入用落分	[近世]						金銭書上	折紙	1				
2	90	2	[穀改印鑑か]					小平源三郎			豎小切紙	1	黒印有り			
2	90	3	[穀改印鑑か]					河内屋 嘉重郎			豎小切紙	1	黒印有り			
2	90	4	[穀改印鑑か]					土橋善左衛門			豎小切紙	1	黒印有り			
1	19	36	7	[白紙]	[天保十二年]	1841					横切紙	1		2	11	災害
1	17	54	出水ニ付荒所書上帳 扣 高部村	萬延元庚申年六月日	1860	6					横帳の綴		53・54は横帳の綴			
2	16		[増補 訓蒙圖彙]	[寛文丙午]	1666						豎帳	1	版本・和綴・表紙など破損	2	12	教育
2	5		孟子集註 改點 一	[文化十四年丁丑春三月下澣]	1817	3					豎帳	1	版本・和綴・裏表紙に「信州上ノ諏訪郡一ノ宮 奉納天満宮 高部邑本主求之 藤森音次郎 持主」とあり			
2	6		論語集註 改點 二	[文化十四年丁丑春三月下澣]	1817	3					豎帳	1	版本・和綴・裏表紙に「信州上ノ諏訪郡 高部邑本主 藤森音次郎」とあり			
2	7		孟子集註 改點 三	[文化十四年丁丑春三月下澣]	1817	3					豎帳	1	版本・和綴・裏表紙に「信州上ノ諏訪郡 高部邑本主 藤森音次郎」とあり			
2	8		大學章句 改點 全一	文化十四年丁丑春三月下澣	1817	3		後學江都佐藤坦敏叙 江都書肆 千種房發兌			豎帳	1	版本・和綴・表紙裏に「四書集註」、裏表紙に「信州上諏方郡 高部村 藤森音次郎 持主」とあり			
2	9		孟子集註 改點 四	[文化十四年丁丑春三月下澣]	1817	3					豎帳	1	版本・和綴・裏表紙に「信州上ノ諏訪 高部邑 藤森音次郎」とあり			
2	10		中庸章句 改點 全	[文化十四年丁丑春三月下澣]	1817	3					豎帳	1	版本・和綴・裏表紙に「上諏訪郡」・裏表紙裏に「持主求之 藤森音次郎」とあり			
2	11		論語集註 改點 一	[文化十四年丁丑春三月下澣]	1817	3					豎帳	1	版本・和綴・裏表紙に「信州上諏訪郡 高部邑 藤森音次郎 持主」とあり			

1 古文書類

箱	整理番号		文書名	年号月日	西暦	月	日	作製者（発給者）	受給者	内 容	形態	数量	備 考	分類		
	枝番号													1	2	
2	12		論語集註 改點 二	[文化十四年丁丑春三月下 瀬]	1817	3					堅帳	1	版本・和綴・裏表紙 に「信州上諏訪郡 高部邑 本主 求之 藤森音次郎 持 主」とあり	2	12	教育
2	13		論語集註 改點 三	[文化十四年丁丑春三月下 瀬]	1817	3					堅帳	1	版本・和綴・裏表紙 に「信州上ノ諏訪郡 高部邑 藤森音次 郎」とあり			
2	14		論語集註 改點 四	[文化十四年丁丑春三月下 瀬]	1817	3					堅帳	1	版本・和綴・裏表紙 に「信州上諏訪郡 高部邑 藤森音次郎 本主 求之」とあり			
2	70		嘉永新版 論語 後藤點片假 名附 完	[嘉永元年戊申四月]	1848	4	[東都書林 學而堂 板 日本橋通二町目 山城屋佐兵衛 南傳 馬町壹丁目 山城屋 政吉]				小堅帳	1	版本・和綴			
2	71		嘉永新版 孟子 後藤點片假 名附 下	嘉永元年戊申四月	1848	4	東都書林 學而堂板 〔日本橋通二町目 山城屋佐兵衛 南傳 馬町壹丁目 山城屋 政吉〕				小堅帳	1	版本・和綴			
2	72		嘉永新版 孟子 後藤點片假 名附 上	[嘉永元年戊申四月]	1848	4	[東都書林 學而堂 板] 日本橋通二町目 山城屋佐兵衛 南傳 馬町壹丁目 山城屋 政吉				小堅帳	1	版本・和綴			
2	73		嘉永新版 學庸 後藤點片假 名附 完	[嘉永元年戊申四月]	1848	4	[東都書林 學而堂 板 日本橋通二町目 山城屋佐兵衛 南傳 馬町壹丁目 山城屋 政吉]				小堅帳	1	版本・和綴			
2	18		御家日用文章 全	文久元酉年八月新刻	1861	8	林泉堂先生書 東都 書林 山静堂藏 門 人 林盛堂 竹内嶂 山書 江府書林 横 山町貳丁目 山崎屋 清七板				堅帳	1	版本・和綴			
2	28		押繪手鑑	文久元年葉月	1861		畫工 大岡道信 浪 花書肆 稱口堂				堅帳	1	版本・和綴・題箋 欠・「藤森廣八包 近」とあり			
2	35		松平御家譜 坤								堅帳	1	墨書・和綴			
2	36		松平御家譜 乾								堅帳	1	墨書・和綴			
2	3		名号札	[文化十四年丁丑春三月下 瀬]	1817	3						1		2	13	宗教

1 古文書類

箱	整理番号		文書名	年号月日	西暦	月	日	作製者（発給者）	受給者	内 容	形態	数量	備 考	分類		
	枝番号													1	2	
2	31		観音経和談抄	弘化二乙巳年六月晦日表紙改	1845	6					縦帳	1	版本・和綴・裏表紙裏に「信州上諏訪高部村 持主 藤森廣蜂包近」とあり	2	13	宗教
2	82		観音経 ひらがな	宝暦三癸酉年元版 弘化二乙巳年季秋十二刻	1845			皇都室町通式条下ル 經師 山田文成堂			折本	1	版本			
2	89	48	[甲州身延山御会式につき渡船案内状]	安政三辰十月	1856	10		甲州富士川通 黒沢河岸 惣世話人 □ 船場御休泊所 清水屋八左衛門			切紙	1	木版			
2	88		西國巡礼細見記	寛政三辛亥年孟春新板	1791			書林 京寺町松原下町 菊屋喜兵衛 伊勢山田一志町 藤原長兵衛			小横帳	1	版本			
2	90	18	[案内]	天保三辰年	1832			願主 □□ □季亭 媒人・世話人取次所 真志野村友之丞		「伊勢参宮の旅人病者介抱のため永代撰待所」案内	切紙	1				
1	17	14	薬師諸勘定帳	文久元辛酉年十二月日	1861	12		名主 廣八			横帳	1				
1	9	8	薬師 阿彌陀 入用ひろい帳	明治元戊辰年十二月日	1868	12		名主 廣八			横帳	1				
1	15	2	薬師阿彌陀ひろい帳	明治二己巳年十二月日	1869	12		名主 廣八			横帳	1	15は紐で括られている			
1	19	52	祭り入用ひろい帳	明治三庚午年十二月日	1870	12		名主 廣八			横帳	1				
1	19	58	薬師 阿彌陀 人足入用帳	明治三庚午年十二月日	1870	12		名主 廣八			横帳	1				
2	32		[善光寺縁起か]								縦帳	1	墨書・和綴			
2	75		光明真言作法					城向山憲快			折本	1	版本			
2	84		新板 諸陀羅尼 ひらがな								折本	1	版本			
2	85		天神經 真言竝秘歌入								折本	1	版本			
2	87		観音経								折本	1	版本			
2	81		花の里案内							関西旅行案内	小横帳	1	版本			
1	17	31	荒歳ニ付餌物并裂方解毒方禁忌書	天保四癸巳年十一月	1833	11		高部村 藤森次郎左衛門			横帳	1		2	14	医療
2	86		懐中 []	弘化五年戊申正月 嘉永三年庚戌秋再板	1850			下谷池之端茅町 大城屋良助撰 下谷池之端仲町 岡村屋庄助 淺草茅町 須原屋伊八 信州松本本町 高美甚左エ門 同善光寺大門町 蔦屋伴五郎 他2名			折本	1	版本			
1	17	9	御造営越高帳	安政六己未年正月日	1859	1		高部村 名主 廣八			横帳	1		2	15	諏訪神社
1	17	32	御柱御祭禮ニ付諸事扣帳	萬延元庚申年四月日	1860	4		高部村 名主 廣八			横帳	1				

1 古文書類

箱	整理番号		文書名	年号月日	西暦	月	日	作製者(発給者)	受給者	内容	形態	数量	備考	分類			
	枝番号													1	2		
1	19	47	安国寺山事件費割元帳 高部耕地	明治十三年十二月日	1880	12					横帳	1		3	1	山論 土地	
1	19	54	ツブシ拾揚帳	明治十三年十二月	1880	12					横帳	1					
1	19	50	[金銭出納帳]	[明治以降]							横帳	1					
1	19	33	11	小作証	明治十九年一月十一日	1886	1	11	宮川村 藤森富藏 宮川村 受人 藤森金次郎	永明村 寺島靄藏殿		B4	1	赤罫紙	3	2	農業
1	19	33	13	乗賣渡し證	明治十一年七月廿日	1878	7	20	中洲村 本人 北澤五右衛門 受人 鮎澤久右衛門	宮川村 藤森治郎左衛門殿		B4	1	赤罫紙	3	3	養蚕
1	19	33	5	[借用証]	[明治十二年] 十二月十六日	1879	12	16	上條忠七	高部組地子 藤森治郎左衛門様 貴下		切紙	1		3	5	商業・経済
1	19	33	5	記	明治十二年十二月十六日	1879	12	16	永明村ツカ原耕地 上条忠七	宮川村高部耕地 藤森治郎右衛門様	借用証文	B4	1	青罫紙			
1	19	33	5	借用証	明治十二年四月二日	1879	4	2	ツカ原耕地 上条忠七	高部耕地 藤森治郎左衛門様		切紙	1				
1	19	33	6	借用證書	[明治] 十五年五月廿日	1882	5	20	中洲村 伊東正巳	宮川村 藤森治郎左衛門殿		切紙	1				
1	19	33	10	[詫び状]	[明治] 十五年十一月廿二日	1882	11	22	手代 小松竹太郎	藤森治郎左衛門殿	上伊那郡長 藤村 平民 北原正三郎 旅行につき 召喚状を渡せなかったこと	B4	1	赤罫紙			
1	19	33	1	證書	明治十六年十二月卅日	1883	12	30	諏方郡宮川村 藤森治郎左衛門 全郡□□村 北村寅藏	全郡原村 小松定七殿		B4	1	赤罫紙・33は紙縫で束ねられている。			
1	19	33	2	請取証	[明治] 十六年七月四日	1883	7	4	東町 川口元左衛門	堀内吉之丞様 藤森治郎右衛門様		切紙	1	絵入り赤罫紙			
1	19	33	12	借用念証	明治十六年十二月三十日	1883	12	30	宮川村 本人 北村寅藏 証人 藤森治郎左衛門	スワ原村之内 中 新田耕地 小松定七殿		B4	1	赤罫紙			

1 古文書類

箱	整理番号			文書名	年号月日	西暦	月	日	作製者(発給者)	受給者	内容	形態	数量	備考	分類		
	枝番号	1	2														
1	19	33	14	借用念証	明治十六年五月十六日	1883	5	16	中洲村 北澤栄作	宮川村 藤森治郎 左衛門殿		B4	1	青罫紙	3	5	商業・ 経済
1	19	33	9	金子借用証	明治二十年一月一日	1887	1	1	宮川村 本人 小林 市次郎	同村 藤 森治郎左 衛門殿		B4	1	赤罫紙			
1	19	33	7	山林立木賣渡証	明治廿一年十一月十三日	1888	11	13	諏訪郡中洲村二百老 番地 諏訪い志	諏訪郡宮 川村 藤 森治郎左 衛門殿 立石與市 左衛門殿		縦紙	1				
1	19	33	3	借用念証	明治二十二年一月三日	1889	1	3	宮川村 藤森吉蔵	村ノ藤森 治郎左衛 門殿		切紙	1				
1	19	33	8	約定証〔雛形〕	明治二十二年三月八日	1889	3	8				B4	1	赤罫紙			
1	19	33	8	地所賣渡シ約定証〔雛形〕	明治二十二年十月十七日	1889	10	17				B4	1	赤罫紙			
1	19	33	4	時借證敷	〔年未詳〕五月廿六日		5	26	原田浅吉	藤森治郎 左衛門様	借用証文	切紙	1				
1	19	33	5	印紙壹通入								包紙	1	紙縫			
1	19	37	1	〔引札〕					小林誠一商店	米穀自轉 車商 諏 訪郡高部 小林誠一 商店			1	37.8×26 色刷			
1	19	37	2	〔引札〕					□立石精米所	電氣精米 米穀類卸 商 諏訪 郡宮川村 高部 □ 立石精米 所			1	37.5×25.7 色刷 諏訪茅野平澤販賣			
1	19	37	3	〔引札〕					御菓子舗 宮川村中 河原 □満津屋				1	38.3×26.2 色刷 諏訪茅野平澤製			
1	19	37	4	〔引札〕					□橋本屋□三	魚乾物洋 酒罐詰 中央東線 茅野驛前 □橋本屋 □三			1	38.4×26.2 色刷 諏訪茅野平澤調進			
1	19	37	5	〔引札〕					□(マルスカ)牛乳 店	純良衛生 牛乳 ス 牛乳店			1	37.5×25.5 色刷			

1 古文書類

箱	整理番号		文書名	年号月日	西暦	月	日	作製者(発給者)	受給者	内 容	形態	数 量	備 考	分類			
	枝番号													1	2		
1	19	37	6	[引札]				萬履物製造販賣并二 荒物商 中洲村神宮 寺 油屋号 □五味 正友				1	38.7×25.9 色刷	3	5	商業・経済	
1	19	37		[包装紙]				上諏訪町本町 いと う呉服店				1	38.5×27.3				
1	19	38		[包装紙]				茅野駅前 藤屋履物 店				1	54×39.2				
1	19	48		公立病院利子賦課取集帳 高 部	明治十三年七月	1880	7					1		3	8	社会・厚生	
2	90	27		木曾講連名帳	明治十五年九月日	1882	9	木曾講		無尽定	縦帳	1	赤罫紙	3	9	講	
1	15	1		①[封筒] ②[大々御神樂 奉奏日程案内状] ③[伊勢神 宮正遷宮世話係依頼書] ④ 正遷宮奉祝紀念 天照皇大神 御神勅人皇御歴代御尊影御軸 應需趣意書	[明治43年11月24日]	1910	11	24	伊勢國山田 神宮敬 神社事務所	①長野縣 諏訪郡宮 川村 藤 森知恵藏 様		1	15は紐で括られて いる	3	9	宗教	
2	89	73	1	[御守]						「米守 急々如律 令」	切紙	1					
1	19	24	2	[案内状]	明治十三年春	1880			明山溝口厚		溝口永明三 十三回忌に 屏風作成に つき	切紙	1	版画	3	10	教育と文化
2	80			小學修身書 六	明治十六年八月廿四日十三 版御届	1883	8	24	編者 高知縣平民 木戸麟 出版人 東 京府士族 原亮三郎			1	版本・和綴・裏表紙 に「宮川村 藤森い し」とあり				
1	19	85		第四編第壹卷 天候記入時事 日記	明治拾叁老年	1898						1	赤罫紙。明治31年 1月1日から8月18 日まで	3	12	日記	
2	74			諏訪史 第一卷	大正十三年十二月二十五日 発行	1924	12	25	文學博士 鳥居龍藏 信濃教育會 諏訪部 會藏版			1	印刷・洋製本・函付	3		図書	
1	19	8		城向山照光寺 諸繪圖入 [袋]	元治元甲子四月十八日改之	1864	4	18	上ノ諏訪高部村 藤 森廣八政因			1				建築	
1	19	8	4	城向山照光寺薬師堂造建荒木 取帳 [扣]	文政八乙酉年七月吉日	1825	7		上スワ高部村大工 藤森廣蜂包近			1					
1	19	8	5	城向山薬師堂御普請金子請取 帳 [扣]	文政九丙戌年二月	1826	2		上スワ高部村大工 廣八	照光寺御 納所様 御世話人 衆中様	小横帳	1		4			
1	19	8	1	城向山照光寺薬師堂圖	文政十丁亥年正月改之	1827	1					1	118.9×90				

1 古文書類

箱	整理番号			文書名	年号月日	西暦	月	日	作製者(発給者)	受給者	内容	形態	数量	備考	分類	
	枝番号														1	2
1	19	8	3	①薬師堂地之間 照光寺 ② ③薬師堂地割	[文政十年]	1827							1	①包紙②③33.3× 26.7	4	建築
1	19	8	6	城向山照光寺薬師堂十分一之 圖	[文政十年]	1827							1	120.4×90.2		
1	2			仕方書							三光寺開山 堂再造ニ付 仕様書事	縦帳	1			
1	19	34	3	後山御宮木割覚								折紙	1			
1	19	16		上社四ッ足唐門繪圖入〔袋〕	寛政九丁巳年九月吉祥日	1797			藤森廣八扣			袋	1			
1	19	16	3	上社御門建繪圖	文政十二己丑年二月吉日改	1829	2		高部村大工 藤森廣 蜂包近				1	107.3×48.7		
1	19	3	5	田端村御宮木割覚		1829						折紙	1			
1	19	32		〔寺院側面図〕							頼岳寺絵図 か		1	126×85.2・破損が 甚だしい		
1	19	3	2	新井村薬師堂圖	[文化二年]	1819							1	111.3×32.2 下部 破損		
1	19	3	3	新井村御薬師堂木取帳	文政二己卯年八月十二日	1819	8	12	高部村 藤森廣八包 近			横帳	1			
1	19	3	4	新井村薬師堂地割	[文化二年]	1819							1	32.2×26.8		
1	19	16	2	當村産神御宮屋根圖							相本社か		1	129.3×60.5		
1	19	7	11	鹿島山開山堂木割覚								折紙	1			
1	19	24	3	①②御宮造建御請合扶持作料 御請合積り書之御事	①②嘉永二己酉年八月十二 日	1849	8	12	①②高部村 大工 廣八 受人 音次郎	①②平岡 村 御役 人中様 御世話人 中様	①②平岡御 宮請書	①②縦 紙	2	①は下書。②は黒印 有り。		
1	19	3	1	御宮造建仕上木取帳	嘉永二己酉年十月吉日	1849	10		上諏方高部村大工 藤森廣八政因			横帳	1			
1	19	3	7	平岡村御宮ノ圖	嘉永二己酉年十月吉日	1849	10		上諏訪高部村大工 藤森廣八政因				1	71.8×39.2		
1	19	24	1	御宮造建荒木取帳	嘉永三己戌年五月吉日	1850	5		上諏訪高部村大工 藤森廣八 正因			横帳	1			
1	19	24	5	①平岡宮木割覚②〔木割覚〕 ③〔文書破片〕								①折紙 ②小切 紙③破 片	3			
1	19	24	4	伊奈小口村宮木取帳	文化二乙丑年五月十九日	1805	5	19	諏方高部村大工 藤 森廣八包近			横帳	1			
1	19	24	9	伊奈樋口村 三方荒神御宮破 風十分一〔図〕	天保十己亥五月	1839	5				勾配図		1	74.2×27.5		
1	19	16	1	伊奈郡虎岩村 三間社御宮之 圖					信州上スワ高部村大 工 藤森廣蜂包近				1	82.8×42.9		

1 古文書類

箱	整理番号		文書名	年号月日	西暦	月	日	作製者（発給者）	受給者	内 容	形態	数量	備 考	分類	
	枝番号													1	2
1	19	19	三間堂木割繪圖									1	107×108.5 「右親治郎左衛門の廣八傳授請引習委手帳ニ印置申候」とあり 徽の跡有り		
1	19	4	當國飯田傳馬町善勝寺本堂二十分一ノ圖	慶應四戊辰年四月吉日改之	1868	4		藤森廣八政因				1	157.5×91.8 継目が取れて分解している		
1	19	36	2	〔地割図断簡〕	〔天保十二年〕	1841						1			
1	19	36	3	伊奈郡阿嶋鞍馬山安養寺毘沙門堂地割圖	天保十二辛丑年六月吉日改之	1841	6					1			
1	19	36	4	毘沙門堂鞍馬山安養寺破風形	天保十二辛丑年十一月廿九日改	1841	11	29				1			
1	19	36	5	鞍馬山歩駕形	〔天保十二年〕	1841						1			
1	19	36	8	伊奈郡安寫安養寺毘沙門堂十分一圖	〔天保十二年〕	1841						1			
1	19	36	9	イナ あじ満小屋圖	〔天保十二年〕	1841						1			
1	19	36	10	伊奈郡阿嶋鞍馬山安養寺毘沙門堂繪圖	天保十二辛丑年十二月日	1841	11	29				1	134×109		
1	19	36	12	伊奈安寫下繪圖	〔天保十二年〕	1841						1	83.7×64		
1	19	36		下伊奈郡阿嶋 諸事扣入〔袋〕	〔天保十二年〕	1841					袋	1			
1	19	41		伊奈郡阿嶋鞍馬山安養寺毘沙門堂繪圖	天保十二辛丑年十二月吉日	1841	12					1	168.5×112		4
1	19	36	1	覚 伊奈郡	〔天保十三年か〕	1842					出人足覚か	折紙	1		
1	19	40		〔堂舎正面図〕	嘉永六癸丑年五月吉日	1853	5		上ノ諏訪高部村大工藤森廣八政因			1	116.8×107		
1	19	6	1	御宮十分一圖繪圖入〔袋〕	嘉永二己酉十月吉日	1849	10		上諏訪高部村大工藤森廣八包近			袋	1		
1	19	6	1	御宮十分一ノ圖	嘉永二己酉十月吉日	1849	10					1	78.8×37.6 19-6-1の袋に本来あった絵図		
1	19	6		宮宮殿繪圖入〔袋〕	嘉永七甲寅年六月十八日	1854	6	18	上ノ諏訪郡高部邑大工 藤森氏政因			袋	1		
1	19	6	1	松本高出御宮十分一小屋之圖	文久壬戌年正月吉日	1862	1					1	61.4×31		
1	19	2	6	碩水寺御客殿荒木取帳	文化十三年丙子年五月吉日	1816	5		上スワ高部村大工藤森廣八包近			横帳	1		
1	19	2	8	龍澤山碩水寺御客殿地繪圖	文化十三年丙子年五月吉日	1816	5		高部村大工藤森廣八包近			1	35.2×27.1		
1	19	2	9	碩水寺扇乗割	〔文化十三年〕	1816						横帳	1		
1	19	2	3	瀧澤山御本堂木取覺	文政三庚辰年二月日	1820	2		上スワ高部村大工藤森廣八			横帳	1		
1	19	2	10	松本御預り所青柳碩水寺本堂記割帳	文政三庚辰年正月吉日	1820	1		上諏訪高部邑大工藤森廣八包近			横帳	1		
1	19	7	8	松本金峰山御客殿木割覚								折紙	1		

建築

1 古文書類

箱	整理番号			文書名	年号月日	西暦	月	日	作製者(発給者)	受給者	内容	形態	数量	備考	分類	
	枝番号														1	2
1	19	2	4	松本玄正寺御堂割								折紙	1			
1	19	7	13	會田宿廣田寺庫理地繪圖									1	48.4×43.5		
1	19	2	1	正行寺御本堂地割圖	天保二辛卯年六月吉日改之	1831	6		上スワ高部村大工 藤森廣八包近				1	36.9×28.9		
1	19	2	13	信州松本横田町 大寶山正行寺御堂二十分壹之圖	天保二辛卯年六月吉日	1831	6		上スワ高部村大工棟 梁 藤森廣蜂包近 同藤五郎正因				1	154×106 正行寺 正面図として最も状態のいい図		
1	19	10		信州松本横田町 大寶山正行寺御堂二十分壹之圖	天保二辛卯年六月吉日	1831	6		上スワ高部村大工棟 梁 藤森廣蜂包近 同藤五郎政因				1	155×105		
1	19	14		大寶山正行寺御堂二十分壹之圖	天保二辛卯年六月吉日	1831			上スワ高部村大工 藤森廣八□□				1	167.5×98.2		
1	13			松本領山家組兎川寺本堂木割覚帳	文政三庚辰年十一月朔日	1806	11	1	上諏訪高部村大工 藤森廣八 包近			横帳	1	1-11 が関連すると想われる		
1	19	34		繪圖袋 松本山家組兎川寺客殿庫裏本堂諸事入	文化四丁卯年十一月吉日	1807	11		上諏方高部村□ 藤森廣八			袋	1			
1	19	2	2	兎川寺本堂地割	文化十五戊寅年三月廿八日改之	1818	3	28					1	43.5×31.8		
1	19	2	12	忝本山家組 兎川寺宮殿拾分一ノ圖	[文化十五年]	1818			上ノ諏訪高部邑大工 藤森廣蜂政因				1	53.5×74.5		
1	19	34	1	御普請拵大金子御請取覚帳	文政元戊寅年八月吉日	1818	8		上諏訪高部村大工 藤森廣八 包近扣	兎川寺 御納所様 御世話人 衆中様		横帳	1	包紙あり	4	
1	19	34	8	松本山家兎川寺山門二十分一ノ圖	弘化三丙午年二月吉日	1846	2		信陽上諏訪高部邑大工 藤森藤五郎政因				1	74.2×66.8		
1	19	34	7	松本山家組兎川寺宮殿十分一ノ圖					上ノ諏訪高部村大工 藤森廣八政因				1	54.6×71.4		
1	19	34	9	兎川寺軒形									1			
1	19	9	16	[来鳳山成就院様御庫裏入札覚]					松本正行寺 大藏	大工 藤五郎様		折紙・包紙	1			
1	19	2		碩水寺 兎川寺 正行寺 大沢寺 成就院 繪圖入〔袋〕								袋	1			
1	19	2	5	信州松本大町 神龍山大澤寺御客殿地繪圖	(嘉永二年カ)	1849			上スワ高部村大工 藤森廣八包近				1	75×58 破損甚		
1	19	7	4	大澤寺開山堂宮殿木割	(嘉永二年カ)	1849						折紙	1			
1	19	7	9	[神龍山構造図]	(嘉永二年カ)	1849							1	38.1×29.1		
1	19	7	10	神竜山軒出覺	(嘉永二年カ)	1849						折紙	1			
2	1	12		祝詞	嘉永二己酉年八月吉日	1849	8		藤森廣八政因		神龍山大澤寺本堂棟上祭式祝詞		1	包紙有		
1	19	3	6	松川觀勝院山門屋根拾分一ノ圖									1	77×55.5		
2	89	35		[書簡下書]	八月中旬		8		廣八	真龍山	棟上・短冊の儀につき	豎紙	1			

1 古文書類

箱	整理番号		文書名	年号月日	西暦	月	日	作製者(発給者)	受給者	内容	形態	数量	備考	分類	
	枝番号													1	2
1	19	9	松本池田組 成就院 繪圖入 〔袋〕	天保六乙未十一月改之	1835	11		藤森藤五郎政因			袋	1			
1	19	2	11 神州松本池田組平出 来鳳山 成就院大庫裏小屋割	天保十四癸卯年十一月十一 日棟上	1843	11	11	上スワ高部村大工 棟梁藤森藤五郎政因				1	62×50		
1	19	9	11 〔書簡〕	辰三月十五日				成就院役僧 金林 ^ノ	大工棟梁 藤五郎様 貴下	藤五郎来寺 願		1			
1	19	9	12 〔封筒〕					北山村成就院 ^ノ 松 本正行寺作事 代蔵	藤森廣八 様 貴下		封筒	1	19-9-11 の封筒か		
1	19	9	17 松本池田組来風山成就院庫裏 地繪圖									1	59.8×48		
1	19	21									横帳の 綴	1	下部破損		
1	19	36	11 松代領鹿谷村御宮圖 拾分一 ノ圖	嘉永四辛亥年二月吉日	1851	2		上ノ諏訪高部村大工 藤森廣八政因改之				1	105.5×63		
1	19	7		嘉永二己酉霜月吉日	1849	11		上諏訪高部村大工 藤森廣八政因			袋	1			
1	19	7	14 〔松代領常光寺地割図か〕									1	42.4×30.2		
1	19	7	15 松代領ヒナ常光寺 飯縄山客 殿地繪圖									1	42.6×30.9		
1	19	9	5 甲州増坪村西光寺覚								折紙	1	甲府市増坪町		
1	19	15		天保十四卯年四月吉日	1843	4				側面図		1	117.3×76.7 山梨 市下石森		
1	19	3	8 石森山本堂木割								折紙	1			
1	19	24	6 〔二年之宮妻図〕									1	61.3×60.7		
1	19	24	7 〔二年之宮正面図〕									1	28.9×55.8		
1	19	7	12 甲州□□円光寺客殿地繪圖									1	34.5×27.6		
2	27			享保十九年寅正月吉日	1734	1		江戸 日本橋通二丁 目 須原屋茂兵衛 大坂心齋橋安堂寺町 大野木布兵衛			小横帳	1	版本・和綴・裏表紙 裏に「信州上諏訪郡 高部村本主藤森藤五 郎政因文政十丁亥年 二月十四日求之」と あり		
2	1	15		文化十一甲戌年十二月吉日/ 文政三年庚辰十二月五日写	1820	3		役流沙門 菅原宗□/ 藤森廣蜂近〔写〕	和蔵殿	上棟祭式の 方法	継紙	1	包紙有、包紙上書 「神拜祝詞 御傳授 之方入」		
1	19	34	5 松本明□寺御堂圖二十分一 金子御請取覚帳	天保四癸巳年正月日改之 天保六乙未年十一月日	1833	1						1	72.5×40		
1	19	34	2		1835	11		上諏方大工 廣蜂 手前扣	御役人中 様 御セ 話人中様		小横帳	1			
2	15			天保六乙未	1835			信州諏方郡高部村藤 森氏政因			小横帳	1	版本・和綴		
1	19	36	6 〔屋根図か〕	〔天保十二年〕	1841							1			
1	19	36	9 〔木取覚か〕	〔天保十二年〕	1841						折紙	1			

4

建築

1 古文書類

箱	整理番号		文書名	年号月日	西暦	月	日	作製者（発給者）	受給者	内 容	形態	数量	備 考	分類		
	枝番号													1	2	
1	19	13	諸堂繪圖入〔袋〕	弘化三年午正月日	1846	1		信州上諏訪郡高部村 大工 藤森藤五郎				1				
1	19	3	新井薬師堂 平岡御宮 堂類 入〔袋〕	弘化四丁未年正月吉日	1847	1		上諏方高部村 藤森 □□			袋	1				
2	65		大工繪様 雑工雛形 貳編上	嘉永元年戊申四月	1848	4		[落合大賀範国]			小堅帳	1	版本・和綴			
1	19	24	11 御宮造立荒木取帳	嘉永三庚戌年五月日	1850	5		上ノ諏訪高部村大工 藤森廣八正因			横帳	1				
2	83		匠家必要 百龍圖式 完	嘉永三庚戌三月發行	1850	3		大雄匠嘉七 南傳馬 町三丁目 三河屋善 兵衛板			折本	1	版本・色版			
2	66		新編 欄間雛形 坤	嘉永亥仲秋	1851			[泰永堂 神田大賀 範国 東都書林 南 傳馬町三丁目 三河 屋善兵衛藏版]			小横帳	1	版本・和綴・裏表紙 に「信州上諏訪郡 高部村 藤森廣八政 国」とあり			
2	67		新編 欄間雛形 乾	嘉永亥仲秋	1851			泰永堂 [神田大賀 範国 東都書林 南 傳馬町三丁目 三河 屋善兵衛藏版]			小横帳	1	版本・和綴・裏表紙 に「信州上諏訪郡 高部村 藤森廣八政 国」とあり			
1	19	24	御宮繪坏入〔袋〕	嘉永五年六月六日改之	1852	6	6	當國諏訪郡 高部邑 住人 藤森氏政因			袋	1				
1	19	24	12 御宮造立荒木取帳	嘉永六癸丑年八月吉日	1853	8		上ノ諏訪高部村大工 藤森廣八政因			横帳	1				
2	1	14	祝詞	明治六癸酉年十月吉日	1873	10				上棟祭式の 祝詞	縦紙	1			4	
1	6		[彫刻下絵様式集]								縦帳	1	表紙は後補「金城物 産 特製 佐々加す 利」			
1	11		[横帳残闕]							木割に關す る帳か	横帳	1	一丁のみ			
1	18		[彫刻下絵帳]					信州上スワ高部村 藤森廣八包近			小横帳	1				
1	19	1	1 [兎・鯉・梅に鶯彫刻下絵]									1	40.1×29.9			
1	19	1	2 [龍柄刀図]									1	34.2×26.4			
1	19	1	3 [龍・木鼻彫刻下絵]									1	16.3×19.8			
1	19	1	4 [木鼻下絵]									1	39.5×29.4			
1	19	1	5 [蝦蟇仙人彫刻下絵]									1	40.3×29.5			
1	19	1	6 [彫刻下絵]									1	31.1×23.7			
1	19	1	7 [鶴彫刻下絵]									2	37.6×27.4			
1	19	1	8 [龍彫刻下絵]									1	31.6×26.4			
1	19	1	9 [梅に鶯下絵]									1	31.1×25.1			
1	19	1	10 [鶴彫刻下絵]									1	34.1×26.4			
1	19	1	11 [鷹に千鳥彫刻下絵]									1	34.2×26.6			
1	19	1	12 [龍彫刻下絵]									1	27.1×17.7 裏面に 覚			
1	19	1	14 [鷹彫刻下絵]									1	30.9×25.7			

建築

1 古文書類

箱	整理番号			文書名	年号月日	西暦	月	日	作製者(発給者)	受給者	内容	形態	数量	備考	分類	
	枝番号	1	2												1	2
1	19	1	15	[鶴彫刻下絵]									1	37.6×27.9	4	建築
1	19	1	16	[鶴彫刻下絵]									1	32.6×26.8		
1	19	1	17	①金銀出入覺帳〔表紙〕 ② 〔鷹彫刻下絵〕	慶應三丁卯年				①當山知事				1	32.8×27.8 「金銀 山出入覺帳」表紙の 裏面に鷹彫刻下絵		
1	19	1	18	[鷹図・牡丹図彫刻下絵]									1	33.7×26.4		
1	19	1	19	文殊様〆行汰大師様□□□								切紙	1			
1	19	1	20	[高砂彫刻下絵]									1	34.1×26.2		
1	19	1	21	[鷹彫刻下絵]									1	38.4×27.3		
1	19	1	22	[高砂彫刻下絵]									1	52.2×58.8		
1	19	1	23	[鶴彫刻下絵]									1	29.4×40.2		
1	19	1	24	[鯉彫刻下絵]									1	41.4×30.2		
1	19	1		[袋]								袋	1			
1	19	2	7	[木取覚]								折紙	2	破損甚		
1	19	5		[社殿十分一ノ圖]					上諏訪高部村大工 藤森音次郎棟因改之				1	110.8×63.6		
1	19	7	1	覚							木取覚	折紙	1			
1	19	7	2	[木取覚]								折紙	1			
1	19	7	3	[屋根木取図]									1	27.2×34.2		
1	19	7	5	[構造図]									1	31×39.8		
1	19	7	6	[地割図か]									1	27.5×34.8		
1	19	7	7	[彫刻図か]									1	62.4×26.6		
1	19	9	1	棟上三付拂方								折紙	1			
1	19	9	2	[間取図]									1	41.2×29.6		
1	19	9	3	[間取図か]									1	38.5×28.7		
1	19	9	4	[間取図]									1	38.5×28.7		
1	19	9	6	禅堂木取覚								折紙	1			
1	19	9	7	□具須り覚								折紙	1			
1	19	9	8	覚	[年未詳] 十二月十七日		12	17	知庫	大工 廣 八殿	金銭割歩か	折紙	1			
1	19	9	9	覚	丙辰七月十日		10				職人手当覚 か	折紙	1			
1	19	9	10	[木取図]									1	40.8×30.7		
1	19	9	13	[書簡]					廣八	藤五郎殿 江	勘定等問合	折紙	1			
1	19	9	14	[白紙]								小切紙	1			
1	19	9	15	[白紙]								小切紙	3			
1	19	11		[堂舎側面図并地割図]									1	178×159		
1	19	12		[堂舎側面図]									1	106×91.3 破損甚		
1	19	13	1	[堂舎側面図]									1	129.3×97 破損甚		
1	19	13	2	[堂舎側面図]									1	86.5×65		
1	19	17		[堂舎正面図]									1	164.6×107.6 徽の 跡有り		
1	19	18		[堂舎側面図]									1	150.8×108.8 徽の 跡有り		

1 古文書類

箱	整理番号			文書名	年号月日	西暦	月	日	作製者(発給者)	受給者	内容	形態	数量	備考	分類	
	枝番号														1	2
1	19	20		[社殿正面図]									1	155×91.2 徽の跡有り	4	建築
1	19	24	8	覚							荒木取覚	折紙	1			
1	19	24	10	覚							荒木取覚	切紙	1			
1	19	25		[彫刻下絵帳]									1	40×30.7 8枚		
1	19	26		[彫刻下絵]							役者(旅人)?		1	34.5×52.5		
1	19	27		[彫刻下絵]							役者?		1	34.4×52.3		
1	19	28	1	[彫刻下絵]							兎		1	41.1×30.1		
1	19	28	2	[屋根図]									1	39.8×13.5		
1	19	29		[彫刻下絵]							鶴		1	26.5×34.3		
1	19	30		[彫刻下絵]							梅・松		1	40.9×30.6		
1	19	31		[彫刻下絵]							高砂		1	52.1×67.7		
1	19	34	4	[寺社絵図]									1			
1	19	34	6	[寺院側面図]									1	57×49.8		
1	19	35		[寺社絵図]							頼岳寺絵図か		1	201×156		
2	1	1		[包紙]									1	包紙上書「壽文」		
2	1	2		呪文								縦紙	1			
2	1	3		棟祭り式							上棟祭式の 供え物など の覚	折紙	1			
2	1	4		覚							棟上につき	折紙	1			
2	1	5		棟上饗物覚								折紙	1	絵有		
2	1	6		[上棟祭式配置図]								横切紙	1			
2	1	7	1	神道五重大事護身心法	壬戌二月				五官祝 神宣允			折紙	1			
2	1	8	2	[神名書上か]								切紙	1			
2	1	8		[包紙]									1			
2	1	8		のし							棟上祭式傳授等につき	縦切紙	1			
2	1	9		呪文								縦紙	1			
2	1	10		上棟祭式有増印								折紙	1	絵有		
2	1	11		[包紙]									1	包紙上書「神拜」		
2	1	13		神拜次第								縦紙	1			
2	1	16		呪文								縦紙	1	包紙有、包紙上書「壽文」		
2	1	17		[雛形]							熨斗袋の雛形か	縦紙	1			
2	1	18		呪文								縦紙	1	包紙有、包紙上書「壽文」		
2	2			[幣]									1			
2	33	2		[端書]	[11年] 12.24		12	24	茅野 富居	藤森次郎 左衛門様	軸仕上がり につき通知	端書	1	万年筆・朱印・33 の中に挟まる		

1 古文書類

箱	整理番号		文書名	年号月日	西暦	月	日	作製者(発給者)	受給者	内 容	形態	数 量	備 考	分類		
	枝番号													1	2	
2	68		當世 いろは絵様集 下					江戸書林 日本橋壺 丁目 須原屋茂兵衛 梓			小横帳	1	版本・和綴・裏表紙 に「信陽上諏訪高部 村大工 藤森廣八包 近 持主」とあり	4		建築
2	69		當世 いろは絵様集 上					江戸書林 日本橋壺 丁目 須原屋茂兵衛 梓			小横帳	1	版本・和綴・裏表紙 に「信陽上諏訪高部 村大工 藤森廣八包 近 持主」とあり			
1	19	9	18	〔書簡〕						残金三朱二 付		1				
2	19			哥林雜木抄 秋下	〔元禄九歳次丙子仲春吉 辰〕	1696		〔書林 洛陽二條通 長谷川傳兵衛 同三 條通 木村五郎兵衛 開版〕			豎帳	1	版本・和綴	5	12	文芸
2	20			初學和哥式 讀方詞寄 四	〔元禄九歳次丙子仲春吉 辰〕	1696	〔書林 洛陽二條通 長谷川傳兵衛 同三 條通 木村五郎兵衛 開版〕				豎帳	1	版本・和綴・題箋 欠・「藤森廣八包 近」とあり			
2	21			初學和哥式 讀方詞寄 一	〔元禄九歳次丙子仲春吉 辰〕	1696	〔書林 洛陽二條通 長谷川傳兵衛 同三 條通 木村五郎兵衛 開版〕				豎帳	1	版本・和綴・題箋 欠・「藤森廣八包 近」とあり			
2	22			初學和哥式 讀方詞寄 七	元禄九歳次丙子仲春吉辰	1696	書林 洛陽二條通 長谷川傳兵衛 同三 條通 木村五郎兵衛 開版				豎帳	1	版本・和綴・題箋 欠・「藤森廣八包 近」とあり			
2	23			初學和哥式 讀方詞寄 三	〔元禄九歳次丙子仲春吉 辰〕	1696	〔書林 洛陽二條通 長谷川傳兵衛 同三 條通 木村五郎兵衛 開版〕				豎帳	1	版本・和綴・題箋 欠・「藤森廣八包 近」とあり			
2	24			初學和哥式 讀方詞寄 六	〔元禄九歳次丙子仲春吉 辰〕	1696	〔書林 洛陽二條通 長谷川傳兵衛 同三 條通 木村五郎兵衛 開版〕				豎帳	1	版本・和綴・「藤森 廣八包近」とあり			
2	25			初學和哥式 讀方詞寄 五	〔元禄九歳次丙子仲春吉 辰〕	1696	〔書林 洛陽二條通 長谷川傳兵衛 同三 條通 木村五郎兵衛 開版〕				豎帳	1	版本・和綴・題箋 欠・「藤森廣八包 近」とあり			
2	26			初學和哥式 讀方詞寄 二	〔元禄九歳次丙子仲春吉 辰〕	1696	〔書林 洛陽二條通 長谷川傳兵衛 同三 條通 木村五郎兵衛 開版〕				豎帳	1	版本・和綴・題箋 欠・「藤森廣八包 近」とあり			
2	89	15		〔和歌〕	〔嘉永五年〕	1852		當包近八十三才 東 條角次口		社頭松竹遐 年	短冊	1				
2	89	7		〔當丁巳藤森包近大人八十八 齡賀祝ニ付和歌〕	丁未〔安政四年〕	1857		□光 拜			豎紙	1	朱印有り			

1 古文書類

箱	整理番号			文書名	年号月日	西暦	月	日	作製者（発給者）	受給者	内 容	形態	数 量	備 考	分類			
	枝番号														1	2		
2	89	29	2	[和歌]	[安政四年]	1857			大寶山内 天瑞		藤森大人八十八蝶女七十四歳 賀を祝して 鶴亀の齡にからむ藤森の なかき花咲く家の壽	短冊	1					
2	89	32	1	[和歌]	[安政四年]	1857			八十八歳 藤森包近 七十四歳 妻蝶女		賀 いつわりの なき世を重ね老が身にも 恵みふ壽まや 霽の毛衣（包近） いく年の友とちぎりし亀の尾の雫も薫れ けふの壽（蝶女） 蓬萊に 交りやすし 老の春	豎紙	1	2-89-31 と同一内容	5	12	文芸	
2	89	32		[和歌]	[安政四年]	1857			八十八歳 藤森包近 七十四歳 妻蝶女		賀 いつわりの なき世を重ね老が身にも 恵みふ壽まや 霽の毛衣（包近） いく年の友とちぎりし亀の尾の雫も薫れ けふの壽（蝶女） 蓬萊に 交りやすし 老の春	豎紙	1					
2	89	34		[和歌]	安政四己季春	1857			松本東条 一湖			豎紙	1					

1 古文書類

箱	整理番号		文書名	年号月日	西暦	月	日	作製者（発給者）	受給者	内 容	形態	数 量	備 考	分類	
	枝番号													1	2
2	89	44	[和歌]	[安政四年]	1857			大寶山内沙門 天瑞		藤森大人八十八蝶女七十四才 賀を祝して 靨龜の齡にからむ藤森の なかき花咲く家の壽	切紙	1	2-89-30-2 と同一内容		
2	89	45	[和歌]	[安政四年]	1857					賀八十八長生も 神の恵みの ふかきみすなき行すえは 靨と龜ほと	切紙	1			
2	89	47	[和歌]	[安政四年]	1857			八十八歳 藤森包近 七十四歳 妻蝶女		賀 いつわりの なき世を重ね老が身にも 恵みふ壽まや 靨の毛衣 (包近) いく年の友とちぎりし龜の尾の雫も薰れ けふの壽 (蝶女) 蓬菜に 交りやすし 老の春	豎紙	1	2-89-31 と同一内容	5	12
2	89	57	[和歌]	[安政四年]	1857			八十八歳 藤森包近 七十四歳 妻蝶女		賀 いつわりの なき世を重ね老が身にも 恵みふ壽まや 靨の毛衣 (包近) いく年の友とちぎりし龜の尾の雫も薰れ けふの壽 (蝶女) 蓬菜に 交	豎紙	1	2-89-31 と同一内容		

文芸

1 古文書類

箱	整理番号		文書名	年号月日	西暦	月	日	作製者（発給者）	受給者	内 容	形態	数 量	備 考	分類		
	枝番号													1	2	
										りやすし 老の春						
2	89	5	[和歌]	[万延元年]	1860			九十一歳 包近 拜		年経りした めしも富士 の恵にて庚 申まいり二 度も三度も	切紙	1				
2	89	55	[和歌]	万延元庚申年六月	1860			九十一歳 包近		年経りした めしも富士 の恵にて庚 申まいり二 度も三度も	縦切紙	1	2-89-5 と同一内容			
2	89	54	[和歌]	[文久元年]	1861			九十二歳 包近			縦切紙	1				
2	89	91	[和歌]	[元治元年]	1864			九十餘五才 包近		結納を祝し て 臺のよ き 接き□ 梅の結ハ 八千代も匂 ふ □や見 寿□	短冊	1				
2	89	16	[和歌]	[慶応二年]	1866					賀 いつわ りの なき 世を重ね老 が身にも 恵みふ壽ま や 鶴の毛 衣 (包近) 幾年の 友 と契り亀の 尾の 雫も 薫れ けふ の壽き	短冊	1		5	12	文芸
2	89	1	[和歌]	慶応三丁卯年十一月廿五日	1867	11	25	五十七歳 藤森廣八 政因 二十四歳 藤 森音次郎棟因 九十八 歳 藤森次郎左衛 門包近		太神宮乃御 告ヲ祝して 掛毛畏幾神 乃恵みにて 壽く宿や幾 世経ぬらん	縦紙	1	朱印有り 2-89-23 と同一内容			
2	89	6	賀	[慶応三年]	1867			九十八歳 包近		幾年の友と 契りし亀の 尾の雫も□ れ□ふの壽 を	縦紙	1	朱印有り			

1 古文書類

箱	整理番号		文書名	年号月日	西暦	月	日	作製者(発給者)	受給者	内 容	形態	数 量	備 考	分類	
	枝番号													1	2
2	89	23	[和歌]	[慶応三年]	1867			當 九十八歳 包近 拜書		太神宮乃御 告ヲ祝して 掛毛畏幾神 乃恵みにて 壽く宿や幾 世経ぬらん	堅紙	1	朱印有り 2-89-23 と同一内容		
2	89	41	[和歌]	[慶応三年]	1867			九十八 藤森包近		賀 いつわ りの なき 世を重ね老 が身にも 恵みふ壽ま や 霽の毛 衣/ いく年 の 友とち ぎりし亀の 尾の 雫も 薫れ けふ の壽き	切紙	1	2-89-16 と同一内容		
2	89	42	[和歌]	[慶応三年]	1867			九十八 藤森包近		賀 いつわ りの なき 世を重ね老 が身にも 恵みふ壽ま や 霽の毛 衣/ いく年 の 友とち ぎりし亀の 尾の 雫も 薫れ けふ の壽き	切紙	1	朱印有り・2-89-16 と同一内容	5	12
2	89	43	[書簡]	卯月九日		4	9	長坂□生	尊老大人	和歌に關す ること	切紙継 紙	1			
2	29		和歌入手習 上								堅帳	1	版本・和綴・「藤森 廣八包近」とあり		
2	30		和歌入手習 下								堅帳	1	版本・和綴・「藤森 廣八包近」とあり		
2	89	17	[和歌]					□友		いそか□る 八ヶたけ鎗 か嶽みえて 近よるふる さとの□	短冊	1			

文芸

1 古文書類

箱	整理番号		文書名	年号月日	西暦	月	日	作製者(発給者)	受給者	内 容	形態	数 量	備 考	分類	
	枝番号													1	2
2	89	21	[和歌]					當 包近		辞世 □にも 願ふ心 そ 西の穴 法の光りの 朝やそふら ん	短冊	1			
2	89	22	[和歌]							山賤と 人 はいへ共 暮の先 は つ音をハ 我のみそき く きのふ より けふ の暑ハ夏の 木を 出す と鳴 山口 のきじ	短冊	1			
2	89	28	[和歌]							春雨 徒然 に ふり□ ろしつは る雨のき□ □ 恵やあ まねかるら ん	短冊	1			
2	89	30	1	[和歌]				亀源		石の鳥居建 方棟梁首尾 能を祝して	切紙	1	紙縫有り		
2	89	32	2	[和歌]				皆受院 包近			豎紙	1			
2	89	33	2	[和歌]						松祝してよ める・竹祝 して	切紙	1			
2	89	33	3	[和歌]							切紙	1			
2	89	36		[和歌]				遠呉□堂 孤帆		祝しきよめ る祝して 棟高く殿堂 かゝやきて	短冊	1			
2	89	37		[和歌]				八十八 藤森包近 拜		賀 いつわ りの なき 世を重ね老 が身にも 恵みふ壽ま や 霽の毛 衣 (包近) いく年の 友とちぎり し亀の尾の	切紙	1	2-89-16 と同一内容		

5 12 文芸

1 古文書類

箱	整理番号		文書名	年号月日	西暦	月	日	作製者（発給者）	受給者	内 容	形態	数 量	備 考	分類	
	枝番号													1	2
										雫も薫れ けふの壽					
2	89	38	[和歌]					頼祖芳		九十五老 包近春を賀 して 霽□ □の 行く 末までも □しほとの □□かきハ □の 齢ひ なるかな	切紙	1			
2	89	40	[和歌]					恒由 道阿 包近			切紙	1			
2	89	46	[和歌]								短冊	1			
2	89	52	[和歌]					佛孝比丘		藤森大人の 長寿を賀し て 壽奇藤 百千とせ 齢ものひて 藤つるの □延ひるま ど 花の咲 らん	切紙	1			
2	89	53	[和歌]							祝しによめ る	切紙	1			
2	89	63	[和歌]					九十五歳 包近		幾千年□れ る竹のふし □□寿ぐ□ 御代の□や みすらん/社 寺を立し恵 のしるしに そ幾千代ま ても 壽福圓 満	短冊	1	裏面に別の句		
2	89	65	[和歌]					龍善		重陽 わひ て住 身を もあハれと おもほへて 今日をたか へす 咲け る白菊	短冊	1			

5 12 文芸

1 古文書類

箱	整理番号		文書名	年号月日	西暦	月	日	作製者（発給者）	受給者	内 容	形態	数 量	備 考	分類		
	枝番号													1	2	
2	89	70	[和歌]					道阿		身をはちて 横なるを すかへとた かへる う き身かな ともやさか ゆとかにお もふらん	短冊	1				
2	89	71	[和歌]					道阿		す□かくは かりなき□ と ならん には たか へりかへ□ 南無阿弥陀 佛	短冊	1				
2	89	74	2	[和歌]				八十八歳 霽法翁		賀祝ニ付	短冊	1				
2	89	74		[和歌]				包近		待花 待□ る 甲斐も あらしの 山さ□□ □た咲 そ の□はなの おもかけ	短冊	1		5	12	文芸
2	89	75		[和歌]						契り□む 末のまつや ま千代かけ て よわひ もとも な みな乗らぬ 身そ	縦切紙	1				
2	89	76		[和歌]				昌信		東帰りの春 男や友に契 るらん 加 女の毛山の 岸のひめ松	短冊	1				
2	89	79		[和歌]				龍善		八重□しけ れる花の 中々に う らなく薫る 黄菊□きく	短冊	1				

1 古文書類

箱	整理番号		文書名	年号月日	西暦	月	日	作製者（発給者）	受給者	内 容	形態	数 量	備 考	分類		
	枝番号													1	2	
2	89	80	[和歌]					宇の川主人 龍善		題 重陽の菊に 交りの 深もにほふ 九重に おきそ あらそふ 黄菊しらさく	短冊	1		5	12	文芸
2	89	82	[和歌]					里橋		包近うし米の年経て女先□なるを賀して 相生の松は根強く□とり哉	短冊	1				
2	89	83	[和歌]							暮春花 くれゆくてはるをおし□の□□かけに □□りし花のめつらしき哉	短冊	1				
2	77		新刻 俳諧線衣 完	文政十三庚寅年再版改正至十一刻	1830			書林 江戸日本橋四日市 上總屋利兵衛 同書 上總屋惣兵衛				1				
2	89	39	[俳句]	[安政四年]	1857			雀城 拜		米壽を賀淳して	切紙	1				
2	89	49	[俳句]	[安政四年]	1857					八十八齡を祝して	切紙	1				
2	89	77	[俳句]	[安政四年]	1857			八十六翁 □甫		八十八を賀して 返事をまた十日へりや 松の前	短冊	1				
2	89	18	[俳句]					□我		伐し花□□りて見ゆれ かきつはた	短冊	1				
2	89	19	[俳句]					女 とみ		見送るや十日はかりもしくるなよ	短冊	1				
2	89	20	[俳句]							秋かれと驚も我身の幾へ	断簡	1				

1 古文書類

箱	整理番号		文書名	年号月日	西暦	月	日	作製者(発給者)	受給者	内 容	形態	数 量	備 考	分類	
	枝番号													1	2
2	89	24	[俳句]					呉山		□鳥□ 雨後の枯林 落るなり	短冊	1			
2	89	25	[俳句]					孤帆		圓龍尊沙都より帰院を祝して 衣手の匂ひもさそな様人	短冊	1			
2	89	26	[俳句]					孤帆		首座尊子を訪ふて 五月の□も明るし法の□□	短冊	1			
2	89	27	[俳句]							一と□冬籠ハ湯川なる切□□る尊師道教ふ□りしニすかりて	短冊	1			
2	89	30	[俳句]					包近		初老齡□を祝して 壽の身に添ふ麩や 縁□亀	短冊	1		5	12
2	89	59	[俳句]					岱青		ふる雨をちからにかへす蚩哉	短冊	1			
2	89	60	[俳句]					スワ 孤帆		蓬萊に 交り安し 老の春	短冊	1	2-89-57 に同一句あり		
2	89	61	[俳句]					十六 耳三		鷹かりて 初入の殿のうつくしき	短冊	1			
2	89	62	[俳句]					紫□		□□□りとくの木か花の冬の鹿	短冊	1			
2	89	64	[俳句]							朝顔や目を□てさく花もあるに	短冊	1			
2	89	66	[俳句]					周我		しら雪やせきれい啼いて 秋津嶋	短冊	1			
2	89	67	[俳句]					文瀟		奥つきて唯耳に入る□りしす	短冊	1			

文芸

1 古文書類

箱	整理番号		文書名	年号月日	西暦	月	日	作製者(発給者)	受給者	内 容	形態	数 量	備 考	分類	
	枝番号													1	2
2	89	68	[俳句]					呉山		けしちるや 一口中とも に 雨を知る	短冊	1			
2	89	69	[俳句]					一竹		初秋やきた なくなりて とふ蜩	短冊	1			
2	89	72	[俳句]							鳥いるや 豊はた雪の 夕□せり	短冊	1			
2	89	81	[俳句]							秋かれと□ も□身の□	短冊	1			
2	89	84	[俳句]					とみ女		しくれふる 柳の蔭の 月夜かな	短冊	1			
2	89	85	[俳句]					子羊		山吹のした れ合水の□ 哉	短冊	1			
2	78		李于鱗唐詩選	天明丁未年春正月日新刻/于 時寛政三辛亥年二月吉日求 之 藤森廣蜂包近(花押) 右蔵書	1787	1		大阪 書肆定榮堂 吉文字屋市兵衛弘所 江戸 書肆嵩山房藏 版 小林新兵衛梓行			小竪帳	1	版本・和綴		
2	17		畫本唐詩選 七言律一帙	天保七年丙申九月	1836	9		書肆 江戸日本橋通 貳町目 小林新兵衛 〔嵩山房梓〕			竪帳	1	版本・和綴		
2	79		李于鱗唐詩選	寶曆戊寅年初夏元版/弘化丙 午年初春再版	1846			江戸 日本橋通二丁 目 須原屋新兵衛梓 ほか			小竪帳	3	版本・和綴・三冊・ 包紙付		
1	19	1	13	野馬台詩							竪紙	1			
2	42			敵討雜報傳輪記 卷上	于時寛政五癸巳年四月吉日 三州新城永住寺ニ而写之	1793	4	上スワ高部村本主 藤森廣蜂包近			竪帳	1	墨書・和綴		
2	37			賊禁秘誠談 全	于時文政十二己丑年二月吉 日写之	1829	2	信州上スワ高部村本 主 藤森藤五郎正因			竪帳	1	墨書・和綴		
2	38			歌中山東物語 全	嘉永元戊申年正月吉日写之	1848	1	高部邑 藤森廣八			竪帳	1	墨書・和綴		
2	43			眞書太閤記 巳一	嘉永元戊申年正月吉日 龍 澤山碩水寺ニ而写之	1848	1	藤森廣蜂政因			竪帳	1	墨書・和綴		
2	44			眞書太閤記 申六 戌一	嘉永元戊申年正月吉日 龍 澤山碩水寺ニ而写之	1848	1	藤森廣蜂政因			竪帳	1	墨書・和綴		
2	45			眞書太閤記 申一	嘉永元戊申年正月吉日 龍 澤山碩水寺ニ而写之	1848	1	藤森廣蜂政因			竪帳	1	墨書・和綴		
2	46			眞書太閤記 申二	嘉永元戊申年正月吉日 龍 澤山碩水寺ニ而写之	1848	1	藤森廣蜂政因			竪帳	1	墨書・和綴		
2	47			眞書太閤記 午三	嘉永元戊申年正月吉日 龍 澤山碩水寺ニ而写之	1848	1	藤森廣蜂政因			竪帳	1	墨書・和綴		

5 12

文芸

1 古文書類

箱	整理番号		文書名	年号月日	西暦	月	日	作製者（発給者）	受給者	内 容	形態	数量	備 考	分類		
	枝番号													1	2	
2	48		眞書太閤記 午一	嘉永元戊申年正月吉日 龍 澤山碩水寺ニ而写之	1848	1		藤森廣蜂政因			豎帳	1	墨書・和綴	5	12	文芸
2	49		眞書太閤記 子一	嘉永元戊申年正月吉日 龍 澤山碩水寺ニ而写之	1848	1		藤森廣蜂政因			豎帳	1	墨書・和綴			
2	50		眞書太閤記 子二	嘉永元戊申年正月吉日 龍 澤山碩水寺ニ而写之	1848	1		藤森廣蜂政因			豎帳	1	墨書・和綴			
2	51		眞書太閤記 未一	嘉永元戊申年正月吉日 龍 澤山碩水寺ニ而写之	1848	1		藤森廣蜂政因			豎帳	1	墨書・和綴			
2	52		眞書太閤記 未二	嘉永元戊申年正月吉日 龍 澤山碩水寺ニ而写之	1848	1		藤森廣蜂政因			豎帳	1	墨書・和綴			
2	53		眞書太閤記 己三 亥篇	嘉永元戊申年正月吉日 龍 澤山碩水寺ニ而写之	1848	1		藤森廣蜂政因			豎帳	1	墨書・和綴			
2	54		眞書太閤記 己四	嘉永元戊申年正月吉日 龍 澤山碩水寺ニ而写之	1848	1		藤森廣蜂政因			豎帳	1	墨書・和綴			
2	55		厭蝕太平樂記 一二三	嘉永四辛亥年正月吉日 松 本大町ニ而写之	1851	1		藤森廣蜂政因			豎帳	1	墨書・和綴			
2	56		厭蝕太平樂記 四五六	嘉永四辛亥年正月吉日 松 本大町ニ而写之	1851	1		藤森廣蜂政因			豎帳	1	墨書・和綴			
2	57		厭蝕太平樂記 七八九	嘉永四辛亥年正月吉日 松 本大町ニ而写之	1851	1		藤森廣蜂政因			豎帳	1	墨書・和綴			
2	58		厭蝕太平樂記 十 十一 十二	嘉永四辛亥年正月吉日 松 本大町ニ而写之	1851	1		藤森廣蜂政因			豎帳	1	墨書・和綴			
2	59		厭蝕太平樂記 十三 十四 十五	嘉永四辛亥年正月吉日 松 本大町ニ而写之	1851	1		藤森廣蜂政因			豎帳	1	墨書・和綴			
2	60		厭蝕太平樂記 十六 十七 十八	嘉永四辛亥年正月吉日 松 本大町ニ而写之	1851	1		藤森廣蜂政因			豎帳	1	墨書・和綴			
2	61		厭蝕太平樂記 十九 二十 廿一	嘉永四辛亥年正月吉日 松 本大町ニ而写之	1851	1		藤森廣蜂政因			豎帳	1	墨書・和綴			
2	62		厭蝕太平樂記 廿二 廿三 廿四	嘉永四辛亥年正月吉日 松 本大町ニ而写之	1851	1		藤森廣蜂政因			豎帳	1	墨書・和綴			
2	63		厭蝕太平樂記 廿五 廿六 廿七	嘉永四辛亥年正月吉日 松 本大町ニ而写之	1851	1		藤森廣蜂政因			豎帳	1	墨書・和綴			
2	64		厭蝕太平樂記 廿八 廿九 三十	嘉永四辛亥年正月吉日 松 本大町ニ而写之	1851	1		藤森廣蜂政因			豎帳	1	墨書・和綴			
1	19	90	奥州仙臺女敵討								豎帳	1	墨書			
2	4		三國悪狐傳 全	〔江戸時代〕承元四甲戌年 弥生							豎帳	1	墨書・和綴・裏表紙裏に「上ノ諏訪高部村 藤森廣八政国持主」とあり			
2	33	1	義士傳實記卷第十～十二								豎帳	1	墨書・和綴・中に端書あり			
2	40		敵討岩井實記 全					上ノ諏訪高部村 藤森音次郎棟因 持主			豎帳	1	墨書・和綴			
2	41		畫問点注 全	寛永十九壬午無射吉辰	1642			二条通松屋町 武村市兵衛 利行			豎帳	1	墨書・和綴			

1 古文書類

箱	整理番号		文書名	年号月日	西暦	月	日	作製者（発給者）	受給者	内 容	形態	数量	備 考	分類		
	枝番号													1	2	
2	34		義士傳實記巻第七～九								縦帳	1	墨書・和綴・中に端書あり	5	12	文芸
2	89	2	[短冊]						白紙	短冊	1					
2	89	3	[短冊]						白紙	短冊	1					
2	89	4	[短冊]						白紙	短冊	1					
2	89	8	[短冊]						白紙	短冊	1					
2	89	9	[短冊]						白紙	短冊	1					
2	89	10	[短冊]						白紙	短冊	1					
2	89	11	[短冊]						白紙	短冊	1					
2	89	12	[短冊]						白紙	短冊	1					
2	89	13	[短冊]						白紙	短冊	1					
2	89	14	[短冊]						白紙	短冊	1					
2	89	31	1 [包紙]				皆受院		御公家様 短冊 一葉	包紙	1					
2	89	50	[短冊]						白紙	短冊	1					
2	89	51	[短冊]						白紙	短冊	1					
2	89	56	[賀状]				桜の屋山人守岱			縦紙	1	包紙・水引付・包紙 上書「のし 上 守 岱野人」				
2	89	58	[短冊か]							短冊	1	経木・絵入				
2	89	78	[包紙]							包紙	1	包紙上書「鹿路 二 録松亭」				
2	89	86	[短冊]						白紙	短冊	1					
2	89	87	[短冊]						白紙	短冊	1					
2	89	88	[短冊]						白紙	短冊	1					
2	89	89	[短冊]						白紙	短冊	1					
2	89	90	[短冊]						白紙	短冊	1					
2	89	92	[包紙]						「三葉 恠 静 奈山 あ川み」と あり	包紙	1					
2	89	93	[包紙]							包紙	1	2-89をくるんだも の・紐付き				
2	89	94	[板]								2	短冊の台板				
1	14	1	[分類標]						戸口		1	洋紙	6		その他	
1	16	1	[分類表]						年貢		1	16は紐で括られて いる				
1	16	2	[分類表]						土地		1	16は紐で括られて いる				
1	17	1	[分類表]						村政	横帳	1					
1	19	39	[白紙]								8	45.3×31.7				

2 その他

箱	整理 番号	文書名	年号月日	西暦	月	日	作製者	内 容	形態	数 量	備 品
		[木像]					立川刀		木像	1	
		[福祿寿像カ]	昭和三年	1928			藤森宗近 八十四才		木像	1	
		[大黒天像カ]	昭和三年	1928			藤森宗近 八十四才		木像	1	
		[毘沙門天像カ]	昭和二年	1927			藤森宗近 八十三才		木像	1	
		[大黒天像カ]	昭和三年	1928			藤森宗近 八十四才		木像	1	
1		[茶箱]							箱	1	1の文書群の容器
2	1	[箱]	天保十五甲辰年八月吉日	1844	8		信州上諏訪高部村 藤森藤五郎政因 持主		箱	1	
2		[箱]	文政九丙戌年二月十五日 城向山ニ而造	1826	2	15	上スワ高部村 藤森廣蜂包近	棟上祭式の次第と供え物について の覚	箱	1	32×9.2×7.7
2		[茶箱]							箱	1	2の文書群の容器
		[箱]	嘉永五年壬子年正月十八 日	1852	1	18	高部村 藤森廣八政因		箱	1	60.7×31.9×10 蓋付。蓋書「諸 書物 嘉永五壬子年正月十八日」
2	90	[クリアファイル]							B5	1	2-90群のファイル