

ビーナチャンネル 11月22日号番組表

茅野市では、市行政の円滑な推進と、公共の福祉の増進、文化の向上等、明るく住み良い豊かなまちづくりに寄与することを目的に、LCVデジタル11チャンネルでビーナチャンネルを放送しています。

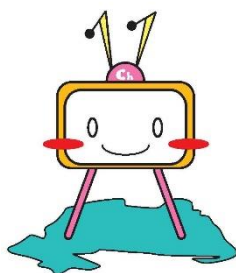
令和2年11月22日から11月30日までの番組内容をお知らせしますので、広く周知していただきますようお願いいたします。

動画番組「こんにちは茅野市です」（正時～30分間）

- (00分～) 茅野市小学生 English Session
- (11分～) はじまる。新しい移動のカタチ。
- (13分～) 図書館からのお知らせ
- (14分～) 茅野市公式Instagramのご紹介
- (16分～) ゆいわーくのわ「季の味」
- (19分～) 【リポーター広場（投稿ビデオ）】
 - (19分～) 小泉保育園 秋の遠足
 - (22分～) 北山保育園 おいもほり
 - (24分～) 山ん家フェス2020

文字放送「インフォメーション茅野」（30分から30分間）

- 脚腰おたっしや体操（午前7時30分～、午後0時30分～、午後5時30分～）
- いきいき健幸ルーム講座（テレビの前で一緒に歌いましょう）（おたっしや体操終了後）
- おうちでチャレンジかんたんピラティス（午前11時30分～、午後3時30分～）
- メディカルヨガ シニアクラス（午前8時30分～、午後7時30分～）
- メディカルヨガ レディースクラス（午前9時30分～、午後8時30分～）
- メディカルヨガ メンズクラス（午前10時30分～、午後9時30分～）



茅野市 企画部地域戦略課広報戦略係
（課長）田中裕之（担当）功力 崇、西澤綾
電話：0266-72-2101（内線234）
FAX：0266-82-0234
茅野市ホームページ：<https://www.city.chino.lg.jp>