

はじまる。 新しい移動のカタチ。

オンラインで
スマートなまちへ



スマートフォンで
簡単予約



地域拠点を
つなぐバス運行



アプリで予約できる
乗合タクシーの導入



安価な
サービス提供

自分の車を持たなくてもいい

いつでも、行きたい時に、行きたい場所へ行ける、そんなまちへ

茅野市はチャレンジします

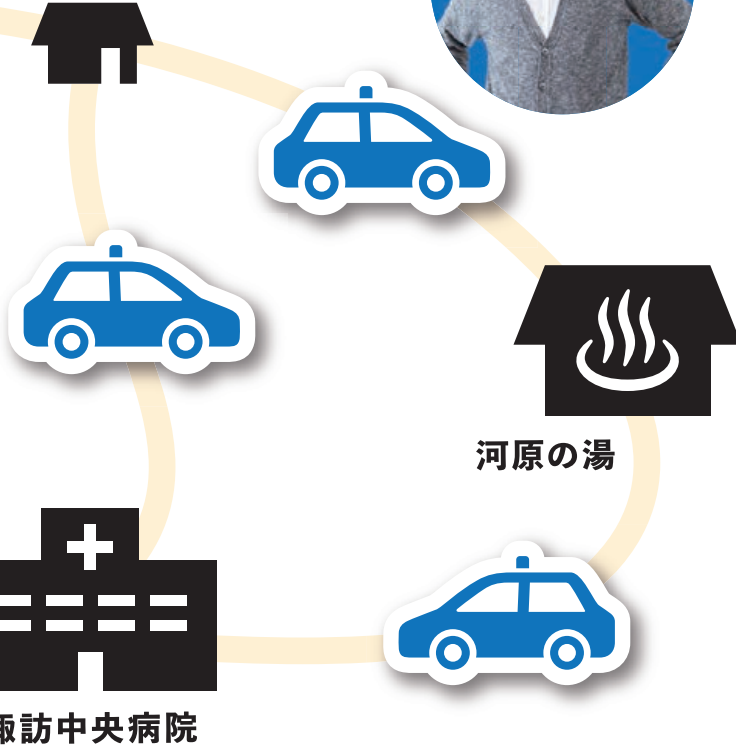
詳細は次のページへ

12月から実証運行が始まります！

アプリを活用した乗合タクシーの導入と地域拠点と茅野駅を結ぶバスを運行することで利用者の利便性を高め、自家用車を持っていなくても自由に、好きな時にどこへでも移動できる地域公共交通の実証運行を行います。

エリア 豊平、玉川、泉野、中大塩、市街地、米沢の一部（別荘地を除く）

病院にも温泉にも、
買い物にも自由に行けて便利だな



スマートフォンアプリの予約イメージ

乗合タクシー

- スマートフォンアプリでの予約
- 実証運行対象エリア内でどこでも乗降が可能
- スマートフォンをお持ちでない方への対応として、タブレット端末の貸出しや代理予約等のサービスを検討しています
- 割引サービスも多種検討しています



① 出発地を設定



② 目的地を設定



③ 予約を確定

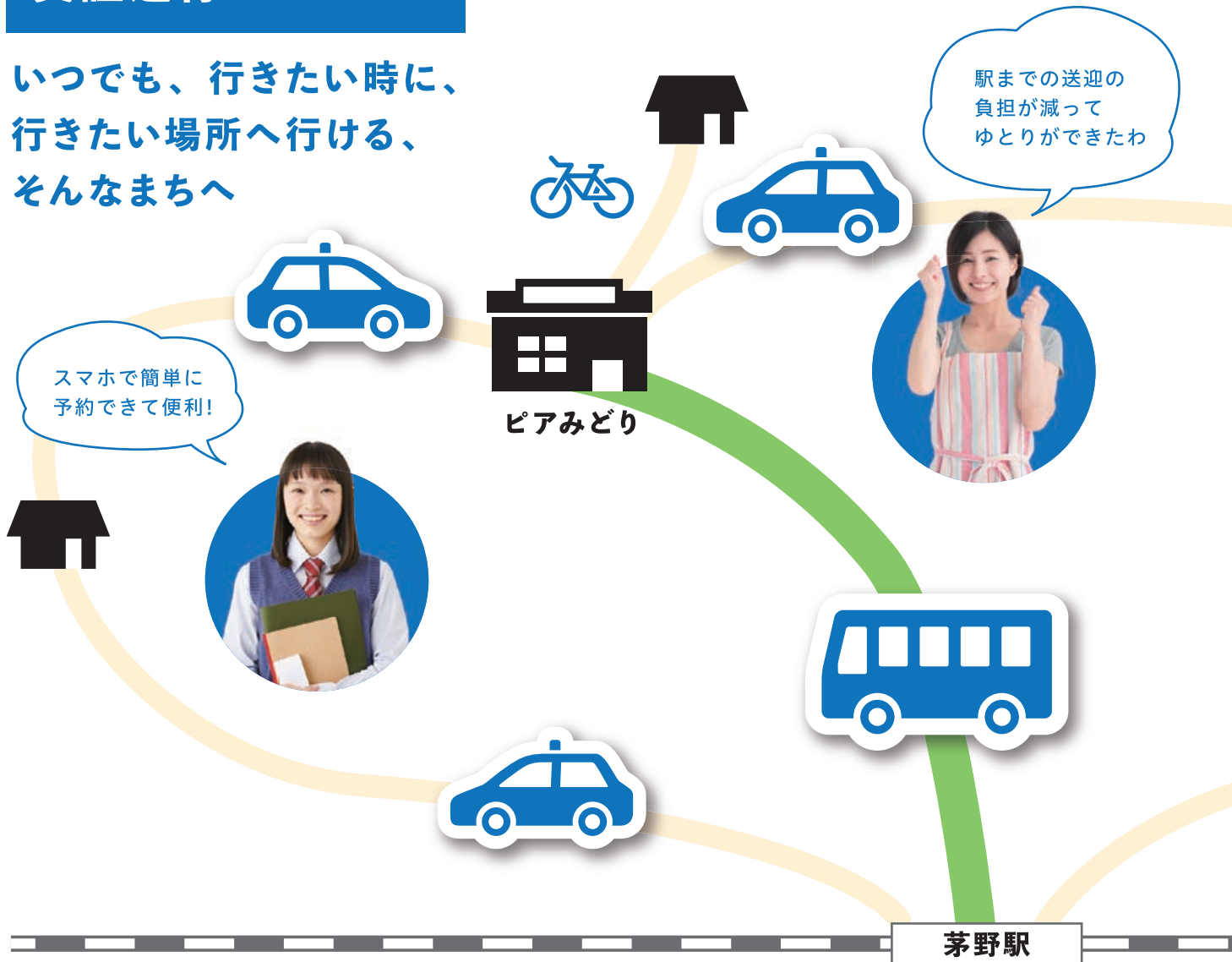


④ 乗車場所まで移動

詳細は決まり次第、茅野市ホームページに掲載します。また、次号の広報ちのでもお知らせします。

実証運行のイメージ

いつでも、行きたい時に、
行きたい場所へ行ける、
そんなまちへ



実証運行のポイント

1. 安価な料金設定
2. 早期利用者には特典があります
3. 現在運行している路線
バスはそのまま運行



バス

- 茅野駅とピアみどり間を朝夕2往復運行
- 通学の電車時間に合わせた運行
- 市内高校に通う学生も利用できるように、バス停留所を設置
- ピアみどりに待合所・駐輪場の設置
- 親御さんの送迎にかかる負担を軽減