

平成17年度特別展
茅野・青柳駅開業100年記念 茅野の鉄道
展示資料目録

期間：前期 平成17年7月16日（土）～9月19日（月）
後期 平成17年10月1日（土）～12月4日（日）

明治38年（1905）11月25日に中央東線茅野・青柳駅が開業した。中央東線は、当時、生糸や寒天の輸送に一翼をにない、また、開業以来100年の間には、幻の佐久諏訪電気鉄道の敷設計画や北山から茅野まで鉄鉱石を運び、今はビーナスラインとなった通称鉄山鉄道など様々な鉄道があった。さらに、将来にむかっては、リニア中央エクスプレスの計画がある。

この特別展では、茅野・青柳駅が開業を記念して、鉄道からみた茅野市の近代化の歴史を主な構成でおった。

- 1 中央本線の開業
- 2 青柳駅・茅野駅今昔
- 3 再開発
- 4 中央線を走った列車
- 5 佐久諏訪鉄道
- 6 諏訪電気鉄道
- 7 鉄山鉄道
- 8 茅野市民館の建設
- 9 未来の鉄道 中央新幹線

期間中は、展示解説を4回、鉄道模型に触れたり、クラフトで鉄道模型を作る「鉄道模型で遊ぼう」という企画、撮影会「鉄道写真を撮ろう」講演会「茅野の今昔」「茅野の鉄道史跡を歩こう」「ロビー展示 市民のつとめた鉄道写真展（平成17年11月5日～12月4日）」とさまざまなイベントを開催した。

*展示した資料は次のとおりである。



諏訪みやげ（当館蔵）



鉄道記念切符内ファイル(当館蔵)

コーナー	展示資料		年代	所蔵	前期	後期	ロー
エントランス	複製 東京名所之内 新橋ステーション蒸気車鉄道図 複製 新撰東京名所図会 芝区の部新橋停車場之図 町及村田畑山林一筆限地引絵図 甲信鉄道 信尾濃鉄道目論見 公文類 第11編 甲信鉄道会社 航空写真 航空写真 写真 甲武鉄道免許状 写真 甲武鉄道線路略図 写真 中央線鉄道建設概要 写真 甲武鉄道 市ヶ谷付近における汽車と電車のすれ違い 写真 甲武線電車 水道橋付近 国有化後 写真 ハニフ1号	市川家文書 市川家文書 起業目論見書 茅野駅周辺 茅野駅周辺	1901 (明治34)年 1888 (明治21)年 1887 (明治20)年 1948 (昭和23)年 1985 (昭和60)年 1888 (明治21)年 1889 (明治22)年	交通博物館提供 交通博物館提供 塚原林野利用 農業協同組合蔵 松本市立博物館蔵 松本市立博物館蔵 国立公文書館提供 個人蔵 茅野市農林課蔵 交通博物館提供 交通博物館提供 JR東日本提供 交通博物館提供 交通博物館提供 松本市立博物館蔵	○	○	
中央本線の開業	写真 開駅記念 複製拡大写真 開駅記念 地籍鉄道用地丈量図 鉄道用地潰地調書 中央東線鉄道関係公文書 4冊 茅野平出線路用地図 複製 停車場設置願 写真 松本駅蚕種郵便物積込風景 写真 判任官 写真 茅野駅の寒天輸送の風景 写真 開駅当時の職員 写真 開駅当時の職員 思い出のアルバム 茅野・富士見・原村 写真 茅野駅職員記念撮影 写真 茅野駅職員記念撮影 写真 茅野駅職員記念撮影 姥塚古墳 写真 現在の姥塚古墳の標石 写真 現在の犬射原社 茅野市史上巻 原始・古代 日本学術論業11 信濃諏訪地方古墳の地域的研究 姥塚古墳からの出土品 中央線今昔 写真 電化開通の祝賀列車の発車式 写真 甲府—松本間電化完成の祝賀会風景 写真 複線工事 写真 御柱祭 写真 中央本線にデビューした特急あずさ号 写真 塩嶺ルート開通 写真 諏訪—茅野線路沈下防止工事 写真 JR東日本の新制服 写真 岡谷駅構内着氷状態 写真 架線が切れている 写真 カッター車	後部は駅舎と蒸気機関車 後部は駅舎と蒸気機関車 鉄道用地の買い上げ関係の書類 茅野市 編集発行 藤森栄一著 伊東書店発行 4箱 郷土出版社 発行	1905 (明治38)年11月25日 1905 (明治38)年11月25日 1906 (明治36)年 1902~ (明治35~37)年 1904 1902 (明治35)年 1894 (明治27)年 1910 (明治43)年7月 明治4年~8年に使用した 1905 (明治38)年撮影 1905 (明治38)年撮影 1981 (昭和56)年発行 1946 (昭和21)年1月1日撮影 1951 (昭和26)年1月1日撮影 1955 (昭和30)年撮影 2005 (平成17)年9月9日 撮影 2005 (平成17)年撮影 1986 (昭和61)年発行 1944 (昭和19)年発行 1964 (昭和39)年7月1日撮影 1965 (昭和40)年7月1日撮影 1969 (昭和44)年頃撮影 1974 (昭和49)年5)月4・5日 撮影 1966 (昭和41)12月12日 撮影 1983 (昭和58)年7月5日 撮影 1979 (昭和54)年5月撮影 1985 (昭和63)年撮影 1969 (昭和44)年1月撮影 1969 (昭和44)年1月撮影 1969 (昭和44)年1月撮影	個人蔵 個人提供 当館蔵 当館蔵 長野県立歴史館蔵 長野県立歴史館蔵 東西茅野林野利用 農業協同組合蔵 松本市立博物館 提供 交通博物館提供 当館蔵 JR東日本提供 個人提供 当館蔵 個人提供 個人提供 個人提供 当館蔵 当館蔵 当館蔵 茅野市尖石縄文 考古館蔵 塚原林野利用 農業協同組合蔵 JR東日本提供 JR東日本提供 茅野市企画課提供 JR東日本提供 JR東日本提供 JR東日本提供 JR東日本提供 交通博物館提供 JR東日本提供 個人提供 個人提供	○	○	
青柳駅・茅野駅今昔	写真 茅野駅前広場 写真 本町商店街 写真 茅野駅 写真 昭和30年代の茅野駅 写真 昭和30年代の茅野駅 写真 茅野駅 写真 蓼科観光協会案内所 写真 茅野駅 写真 複線 写真 茅野駅前 写真 多い通勤通学者 写真 特急「あずさ」 写真 茅野駅構内と「特急あずさ」	第1教育隊への入営の様子 茅野駅に年間停車	1928 (昭和3)年頃撮影 1955 (昭和30)年頃撮影 1935 (昭和10)年撮影 1955 (昭和30)年頃撮影 1955 (昭和30)年頃撮影 1953 (昭和28)年撮影 1953 (昭和28)年撮影 1955 (昭和30)年頃撮影 1969 (昭和44)年撮影 1965 (昭和40)年頃撮影 1965 (昭和40)年頃撮影 1969 (昭和44)年10月1日 撮影 1970 (昭和45)年撮影	個人提供 当館蔵 当館蔵 茅野市企画課提供 JR東日本提供 当館蔵 当館蔵 茅野市企画課提供 茅野市企画課提供 茅野市企画課提供 茅野市企画課提供 茅野市企画課提供 茅野市企画課提供	○	○	

コーナー	展示資料	年代	所蔵	前期	後期	ロー
	写真 茅野駅にみどりの窓口	1973 (昭和48)年4月11日撮影	JR東日本提供	○		
	写真 みどりの窓口内部	1973 (昭和48)年4月11日撮影	JR東日本提供	○		
	写真 多くの観光客が訪れる茅野駅	1975 (昭和50)年頃撮影	茅野市企画課提供	○		
	写真 茅野駅前商店街	1975 (昭和50)年頃撮影	茅野市企画課提供	○		
	写真 朝のラッシュ風景	1980 (昭和55)年頃撮影	茅野市企画課提供	○		
	写真 上諏訪―茅野 路線沈下防止工事	1979 (昭和54)年5月撮影	JR東日本提供	○		
	写真 青柳駅	1955 (昭和30)年頃撮影	茅野市企画課提供			
	写真 出征兵士を見送る	1943 (昭和18)年11月撮影	個人提供	○		
	写真 青柳駅	青柳駅頭にて村民に見送られて出発 鉄道荷物が個人の家まで届けられるようになった時の記念に作られた 青柳駅で撮影	個人提供	○		
	写真 原村の出征兵士を見送る行列	1940 (昭和15)年頃撮影	個人提供	○		
	写真 現在の青柳駅	2005 (平成17)年撮影	当館蔵	○		
跨線人道橋	写真 跨線人道橋新設記念	橋の利用により旭町が賑やかになる	1931 (昭和6)年4月26日撮影	個人提供	○	
	写真 茅野駅での記念撮影		1945 (昭和20)年頃撮影か	個人提供		○
	写真 現在の跨線人道橋			当館蔵	○	
	写真 跨線人道橋をくぐる「あずさ」			個人提供	○	
	複製 土木学会建築工事画報	第3巻2号	1927 (昭和2)年撮影	土木学会		○
	複製 土木学会建築工事画報	第3巻2号	1927 (昭和2)年撮影	土木図書館所提供		○
上川鉄橋	写真 上川鉄橋	栗沢橋ではないかとの説もある	1904 (明治37)年11月撮影	個人提供	○	
	複製 絵葉書(諏訪名勝)	茅野鉄橋の景 上川を渡るB6	1931 (昭和6)年撮影	白土貞夫提供		○
	写真 上川を渡るD51			個人提供		○
	写真 上川を渡るD51			個人提供		○
	写真 上川鉄橋架け替えの様子	6枚		個人提供		○
時刻表など	路線図 鉄道略図(鉄道開通50年記念)三松屋	8点		松本市立博物館蔵	○	
	諏訪みやげ 複製			当館蔵	○	○
	諏訪みやげ	中央東線時刻表が印刷されている	1908 (明治41)年	当館蔵	○	○
	ダイヤグラム		1986 (昭和61)年11月1日	松本市立博物館蔵	○	○
	時刻表	複製		個人蔵	○	○
	時刻表	複製		個人蔵	○	○
鉄道部品	ダッチング			個人蔵		○
	客車に使用した温度計			個人蔵	○	○
	客車に使用した温度計			個人蔵	○	○
	鉄道用懐中時計			個人蔵	○	○
	鉄道用懐中時計			個人蔵	○	○
	鉄道用懐中時計			松本市立博物館蔵	○	○
	バッテリーケース			松本市立博物館蔵	○	○
	バッテリーケース			松本市立博物館蔵	○	○
	ガスランプ			松本市立博物館蔵	○	○
	ケース			松本市立博物館蔵	○	○
	カンテラ			松本市立博物館蔵	○	○
	帽子			個人蔵	○	○
	カンテラ			個人蔵	○	○
	小型合図灯			個人蔵	○	○
	旧型合図燈			松本市立博物館蔵	○	○
	タブレット			個人蔵	○	○
	ハンドル			個人蔵	○	○
	腕章	機関士		個人蔵	○	○
	胸章	機関士		個人蔵	○	○
	帽章	4個		個人蔵	○	○
	鍵	2個ついている		個人蔵	○	○
	時刻表	2枚		個人蔵	○	○
	かばん			個人蔵	○	○
	ハサミ			個人蔵	○	○
	ハサミ			当館蔵	○	○
	ちょうちん			個人蔵	○	○
	写真 C56蒸気機関車	裏に鉄道省の文字がある 後ろは建設中の 茅野市民会館		個人蔵	○	○
	プレート	写真C56蒸気機関車のもの		個人蔵	○	○
	国有鉄道線路図	取り壊された青柳駅の休憩所にあったもの		個人蔵	○	○
	スコープ			個人蔵		○
	ホイッスル	電気機関車部品		個人蔵		○
	客車プレート			松本市立博物館蔵		○
	車両用尾灯			松本市立博物館蔵		○
	タイフォン	軌道車部品		個人蔵		○

コーナー	展示資料	年代	所蔵	前期	後期	ロー
	普通列車行先表示板	南小谷-新宿 (裏は 南小谷-松本)	松本市立博物館蔵	○		
	普通列車行先表示板	松本-新宿 (裏は 南小谷-新宿)	松本市立博物館蔵	○		
	普通列車行先表示板	糸魚川-新宿 (裏は 新宿-松本)	松本市立博物館蔵	○		
	普通列車行先表示板	新宿-白馬 (裏は 新宿-松本)	松本市立博物館蔵	○		
	普通列車行先表示板	茅野行(裏は 上諏訪行)	個人蔵		○	
	普通列車行先表示板	大月行(裏は 長野行)	個人蔵		○	
	普通列車行先表示板	富士見行(裏は 辰野行)	個人蔵		○	
	急行天竜行先表示板	茅野-長野 (裏は 上諏訪-長野)	個人蔵		○	
	急行アルプス行先表示板	新宿-松本 (裏は 新宿-信濃森上)	松本市立博物館蔵	○		
	急行アルプス行先表示板	新宿-松本(辰野経由) 裏は 新宿-信濃森上)	松本市立博物館蔵	○		
	サインボード	きそ	個人蔵	○		
	サインボード	しなの	個人蔵	○		
	サインボード	天竜(裏は のべやま)	個人蔵	○		
	サインボード	急行	個人蔵	○		
	サインボード	アルプス	個人蔵	○		
	サインボード	特急	個人蔵	○		
	サインボード	あずさ(裏は とき)	個人蔵	○		
	サインボード	Lあずさ	個人蔵		○	
	サインボード	たてしな(紙製)	個人蔵		○	
	サインボード	パノラマ エクスプレス アルプス	個人蔵		○	
	サインボード	あずさ銀嶺	個人蔵		○	
	特急名前板	急行アルプス	個人蔵	○		
レール	レール 各種	30kg、37kg、40kgN、50kgN レール	個人蔵	○		
	レール・大釘各種	保線作業で使う道具の一部	個人蔵		○	
	双頭レール ほか3点	アプト式ラックレール含む	個人蔵		○	
	写真 ロングレール	茅野駅に初めておろされる	個人提供		○	
	写真 ロングレールの設置の様子		個人提供		○	
	写真 ブラッサ	保線作業車	個人提供		○	
	写真 ブラッサの運転室の様子		個人提供		○	
記念品	ヘッドマーク	茅野市民号	個人蔵	○		
	オルゴール	茅野駅開駅70周年記念	個人蔵	○		
	弁当の包み	岡谷駅開駅70周年記念	個人蔵	○		
	記念切符	岡谷駅開駅70周年記念	個人蔵	○		
	あずさオリジナルベルトウォッチ	新型[あずさ]登場記念	個人蔵	○		
	記念バッチ	スーパーあずさ	個人蔵	○		
	記念バッチ	E257試乗会	個人蔵	○		
	記念ネクタイピン	つばめのマーク	個人蔵	○		
	辰野駅開駅80周年記念品	レール2種	個人蔵	○		
	記念メダル	鉄道100年記念 3個	個人蔵	○		
	記念プレート	D51824保存協力会	個人蔵	○		
切符	いつもむつまじいふうう	茅野駅	1981 (昭和56)年11月22日	個人提供	○	
	いつもむつまじいふうう	青柳駅	1981 (昭和56)年11月22日	個人提供	○	
	普通入場券 料金10円	茅野駅	1964 (昭和39)年8月16日	個人提供	○	
	普通入場券 料金20円	茅野駅	1967 (昭和42)年2月20日	個人提供	○	
	普通入場券 料金30円	茅野駅	1970 (昭和45)年9月7日	個人提供	○	
	普通入場券 料金60円	茅野駅	1978 (昭和53)年6月25日	個人提供	○	
	普通入場券 料金100円	茅野駅	1980 (昭和55)年8月25日	個人提供	○	
	普通入場券 料金100円	茅野駅	1980 (昭和55)年11月22日	個人提供	○	
	普通入場券 料金110円	茅野駅	1981 (昭和56)年7月8日	個人提供	○	
	普通入場券 料金120円	茅野駅	1983 (昭和58)年6月29日	個人提供	○	
	普通入場券 料金120円	茅野駅	1985 (昭和60)年1月9日	個人提供	○	
	普通入場券 料金140円	茅野駅	1986 (昭和61)年11月19日	個人提供	○	
	普通入場券 料金140円	茅野駅	1989 (平成1)年2月3日	個人提供	○	
	普通入場券 料金140円	茅野駅	1990 (平成2)年2月2日	個人提供	○	
	普通入場券 料金140円	茅野駅	1989 (平成1)年1月8日	個人提供	○	
	普通入場券 料金140円	茅野駅	1989 (昭和64)年1月7日	個人提供	○	
	普通入場券 料金30円	茅野駅	1957 (昭和32)年2月25日	個人提供	○	
	普通入場券 料金100円	茅野駅	1981 (昭和56)年5月21日	個人提供	○	
	普通入場券 料金20円	茅野駅	1969 (昭和44)年5月10日	個人提供	○	
	さよなら茅野駅舎記念入場券	茅野駅	1985 (昭和60)年7月16日	個人提供	○	
	中央本線青柳駅・茅野駅・上諏訪駅・下諏訪駅・ 岡谷駅開業100周年記念入場券		1942 (昭和17)年11月25日	個人提供	○	
	茅野駅改築落成記念入場券	茅野駅	1986 (昭和61)年3月28日	個人提供	○	
	岡谷駅開業80周年記念0番線初乗り通行手形	岡谷駅	1985 (昭和60)年3月14日	個人提供	○	
	第114回鉄道記念茅野駅入場記念	茅野駅(ペナント付き)	1986 (昭和61)年10月14日	個人提供	○	
	いつもむつまじいふうう	茅野駅	1982 (昭和57)年11月22日	個人提供	○	
	鉄道博士号運転記念	岡谷-青梅鉄道公園	1984 (昭和59)年10月14日	個人提供	○	

コーナー	展示資料	年代	所蔵	前期	後期	コピー
蒸気機関車	あずさ1号自由席整理カード		個人提供	○	○	
	塩嶺ルート開通記念入場券	岡谷駅 3枚	1983 (昭和58)年7月5日	個人提供	○	○
	第97回鉄道記念日(蒸気機関車シリーズ)記念入場券	上諏訪駅 6枚	1969 (昭和44)日10月14日	個人提供	○	○
	諏訪大社御柱記念観光入場券	茅野 4枚 上諏訪 4枚 下諏訪 4枚	1968 (昭和43)年	個人提供	○	○
	すずらんの里新駅開業記念乗車券	すずらんの里駅 2枚	1985 (昭和60)年10月31日	個人提供	○	○
	第98回鉄道記念日記念入場券	上諏訪駅 5枚	1970 (昭和45)年10月14日	個人提供	○	○
	特急、急行券	3枚		個人提供	○	○
	普通入場券 料金140円	茅野駅	1986 (昭和61)年11月19日	個人提供	○	○
	第114回鉄道記念日記念乗車券	茅野駅	1986 (昭和61)年10月14日	個人提供	○	○
	祈念きっぷ 昭和60年新春	茅野駅 上諏訪行 下諏訪行	1985 (昭和60)年1月1日	個人提供	○	○
	観光入場券(信州冬山シリーズ)	茅野駅 5枚 松本駅 2枚	1970 (昭和45)年2月10日	個人提供	○	○
	観光入場券43.10ダイヤ改正特急増発記念	茅野駅 4枚ほか10枚	1968 (昭和43)年10月1日	個人提供	○	○
	記念入場券(信州周遊券設定記念)	上諏訪駅 5枚	1970 (昭和45)年7月1日	個人提供	○	○
	上諏訪温泉観光記念入場券	上諏訪駅	1989 (平成1)年1月1日	個人提供	○	○
	上諏訪温泉観光記念入場券	上諏訪駅	1990 (平成2)年2月2日	個人提供	○	○
	上諏訪温泉観光記念入場券	上諏訪駅	1991 (平成3)年3月3日	個人提供	○	○
	ビーナスライン観光記念入場券	茅野駅	1989 (平成1)年1月1日	個人提供	○	○
	ビーナスライン観光記念入場券	茅野駅	1990 (平成2)年2月2日	個人提供	○	○
	ビーナスライン観光記念入場券	茅野駅	1991 (平成3)年3月3日	個人提供	○	○
	記念入場券明治100年第96回鉄道記念日	中込駅 松本駅 長野駅 上諏訪駅 木曾福島駅	1968 (昭和43)年10月11日	個人提供	○	○
ユーロライナーデビュー記念乗車券	名古屋駅2枚	1985 (昭和60)年8月20日	個人提供	○	○	
さよなら80・旧型電車記念入場券	飯田駅 2枚	1983 (昭和58)年6月30日	個人提供	○	○	
中央線複線化記念入場券	信濃境・小淵沢 信濃境駅	1983 (昭和58)年6月21日	個人提供	○	○	
さわやか信州シリーズNo.2 55.5.5こどもの日記念	乗車券6枚	1980 (昭和55)年5月5日	個人提供	○	○	
鉄道・記念切符(乗車券・入場券)			当館蔵	○	○	
LPレコード 蒸気機関車オンパレード			個人蔵	○	○	
模型蒸気機関車 1/50			個人蔵	○	○	
栄光の蒸気機関車			個人蔵	○	○	
ダイヤグラム 青焼			個人蔵	○	○	
再開発	写真 駅舎整備	くわ入れをする藤田長鉄局長	1985 (昭和60)年6月8日撮影	長野日報社提供	○	○
	写真 茅野駅舎など工事中		1985 (昭和60)年頃撮影	個人提供	○	○
	写真 再開発ビル起工式	くわ入れをする原田市長	1986 (昭和61)年3月3日撮影	長野日報社提供	○	○
	写真 全面停車復活 記念セレモニー	準ミスのどんぼんから 花束を贈られる常務員	1986 (昭和61)年3月3日撮影	長野日報社提供	○	○
	写真 茅野駅舎、駅ビル、自由通路完成		1986 (昭和61)年3月31日撮影	長野日報社提供	○	○
	写真 現在の茅野駅			当館蔵	○	○
	写真 駅周辺の様子		1980 (昭和55)年頃撮影	個人提供	○	○
	写真 自由通路建設中			個人提供	○	○
	写真 駅前西口		1983 (昭和58)年5月撮影	個人提供	○	○
	写真 駅前			個人提供	○	○
	写真 茅野駅			個人提供	○	○
	写真 駅を望む			個人提供	○	○
	写真 西口から駅舎を見る		1984 (昭和59年)撮影	個人提供	○	○
	写真 跨線橋より	駅の東側風景	1983 (昭和58年5月6日)撮影	個人提供	○	○
	写真 再開発ビルとビル周辺		1987 (昭和62)年10月8日 撮影	茅野市都市計画課 提供	○	○
	中写真 再開発ビル	「ベルビア」オープン	1987 (昭和62)年10月8日 撮影	茅野市都市計画課 提供	○	○
	写真 茅野駅西口前		1983 (昭和58)年頃撮影	当館蔵	○	○
	写真 茅野駅西口前		1983 (昭和58)年頃撮影	当館蔵	○	○
	写真 茅野駅		1983 (昭和58)年頃撮影	当館蔵	○	○
	写真 茅野駅を望む		1983 (昭和58)年頃撮影	当館蔵	○	○
写真 茅野駅舎		1980 (昭和55)年頃撮影	茅野市都市計画課 提供	○	○	
写真 再開発前の茅野駅とその周辺		1980 (昭和55)年頃撮影	個人提供	○	○	
写真 現在の茅野駅とその周辺		2005 (平成17)年9月9日撮影	当館蔵	○	○	
東口トイレ	東口トイレの設計図	原稿 12枚		茅野市都市計画課 提供	○	○
	パネル	日本トイレ協会 金属製	1988 (昭和63)年度	茅野市都市計画課 提供	○	○
	表彰状	グッドトイレ10賞	1988 (昭和63)年11月10日	茅野市都市計画課 提供	○	○
	昭和63年度グッドトイレ10の選考結果について	日本トイレ協会	1988 (昭和63)年11月17日	茅野市都市計画課 提供	○	○
	写真 東口トイレの外観		2005 (平成17)年9月9日撮影	当館蔵	○	○
	写真 東口トイレのスタンドグラス		2005 (平成17)年9月9日撮影	当館蔵	○	○
	写真 東口トイレのサイン		2005 (平成17)年9月9日撮影	当館蔵	○	○
現在の青柳駅・茅野駅			当館蔵	○	○	
写真 青柳駅 外観				○	○	

コーナー	展示資料		年代	所蔵	前期	後期	ロー		
	写真 青柳駅 写真 青柳駅の自動券売機 写真 跨線橋 写真 新型あずさ(E257)運転開始	プラットホーム 県内では4番目に設置	2001 (平成13)年12月1日 撮影	当館蔵	○	○			
				当館蔵	○	○			
				当館蔵	○	○			
				個人提供			○		
	写真 茅野駅東口にある機関車 写真 茅野駅構内跨線橋撤去 写真 茅野駅と自由通路 写真 自動改札機 写真 エレベーター 写真 プラットホーム					当館蔵		○	○
				個人提供		○	○		
				当館蔵	○	○			
				当館蔵	○	○			
				当館蔵	○	○			
				当館蔵	○	○			
				当館蔵	○	○			
	中央線を走った列車			写真 国鉄形式2400 写真 9600形機関車	(鉄道作業局411号機関車) 貨物列車用に大正2年に 登場した		交通博物館提供 交通博物館提供	○	○
写真 D50形 写真 D51形式		蒸気機関車 D50に変わってD51が 昭和12年に製作された		交通博物館提供 交通博物館提供	○	○			
写真 DF5012号		旅客列車の無煙化に役立 ったDF50形電気式 ディーゼル機関車		交通博物館提供		○			
写真 EF13形 写真 EF60形 写真 EF64形 写真 165系 写真 165系 写真 ディーゼル急行列車(キハ58形) 写真 D51形 写真 115形スカ色 写真 115形 写真 荷物電車 写真 EH200電気機関車 写真 TRY-X 写真 DD16ラッセル車		電気機関車 電気機関車 電気機関車		個人提供 交通博物館提供 交通博物館提供 個人提供 交通博物館提供 交通博物館提供	○	○			
写真 D51形 写真 115形スカ色 写真 115形 写真 荷物電車 写真 EH200電気機関車 写真 TRY-X 写真 DD16ラッセル車		茅野市内を走る 2枚 クモネ83 2枚		個人提供 個人提供 個人提供 個人提供 個人提供 個人提供 個人提供	○	○			
写真 架線試験車 写真 181系 写真 183系 写真 183系		平成10年1月16日に 茅野駅へ来た 151系を改造したもの		個人提供 個人提供 個人提供 個人提供	○	○			
写真 183系(189系) 写真 E351系		室内設備をグレードアップ した改造車		個人提供 個人提供	○	○			
写真 E257系 写真 D51 写真 D51 写真 D51 写真 D51		あずさ色に変更された車体 『スーパーあずさ』という 新たな列車愛称となった 軽量化された新型あずさ 開業100年を記念して走った 開業100年を記念して走った 開業100年を記念して走った 開業100年を記念して走った		個人提供 個人提供 個人提供 個人提供 個人提供	○	○			
機型 昭和38年頃の茅野駅				当館蔵		○			
絵葉書に見る懐かしの鉄道―上信越・中央線編―		白土貞夫 著 ほおずき書籍発行	2003 (平成15)年発行	当館蔵	○	○			
写真でつづる長野鉄道管理局の歩み 長野鉄道管理局三十年史		長野鉄道管理局 編集発行 ―昭和46年1月から 昭和55年5月まで―	1987 (昭和62)年発行 1980 (昭和55)年発行	JR東日本蔵 JR東日本蔵	○	○			
信州の鉄道物語 長野鉄道管理局二十年史 写真探訪信州の廃線紀行 はしるはしるとつきゅうれっしや		信濃毎日新聞社 著 長野鉄道管理局 編集発行 郷土出版社発行 横溝栄一作 福音館書店発行	1987 (昭和62)年発行 1971 (昭和46)年発行 1998 (平成10)年発行 1999 (平成11)年発行	個人蔵 当館蔵 個人蔵 個人蔵	○	○			
特急あずさ&JRの振り列車 新・名列車列伝シリーズ6中央線の名列車		イカロス出版発行 イカロス出版発行	1999 (平成11)年発行 2005 (平成17)年発行	個人蔵 個人蔵	○	○			
お召し列車		写真 第15回全国植樹祭に昭和天皇・皇后 両陛下臨御		1964 (昭和39)年5月12日 撮影	茅野市企画課提供	○	○		
		写真 全国農村青少年交歓大会に 皇太子殿下(今上天皇)ご夫妻おいでになる		1971 (昭和46)年6月21日 撮影	茅野市企画課提供	○	○		
		写真 お召し列車とダイヤグラム		1978 (昭和53)年10月16日 撮影	個人蔵	○	○		
佐久諏訪鉄道		複製 陳情書 写真 豊平長倉に残る橋台 写真 北山芋ヶ沢に残る橋脚 写真 玉川粟沢に残っていた橋台		1924 (大正13)年11月14日 2004 (平成14)年撮影	国立公文書館提供 当館蔵 当館蔵 当館蔵		○	○	
				○	○				
				○	○				
				○	○				

コーナー	展示資料		年代	所蔵	前期	後期	ロー
	写真 ワークショップの様子	模型を見ながら	2002 (平成14)年8月28日	茅野市中心市街地 活性化推進室提供			
	写真 建設直前の茅野駅東口の様子		2002 (平成14)年8月撮影	茅野市中心市街地 活性化推進室提供			
	写真 着工前		2003 (平成15)年7月29日 撮影	茅野市中心市街地 活性化推進室提供			
	写真 市民館 建設中		2004 (平成16)年1月7日 撮影	茅野市中心市街地 活性化推進室提供			
	写真 蒸気機関車C12の移動		2004 (平成16)年2月23日 撮影	茅野市中心市街地 活性化推進室提供			
	写真 現場見学会の様子		2004 (平成16)年7月5日	茅野市中心市街地 活性化推進室提供			
	写真 市民館 建設中		2004 (平成16)年9月10日 撮影	茅野市中心市街地 活性化推進室提供			
	写真 市民館 完成まぎわ		2005 (平成17)年3月25日 撮影	茅野市中心市街地 活性化推進室提供			
	写真 市民館 完成		2005 (平成17)年7月撮影	株式会社 地域文化創造提供			
	写真 建設中の旧市民会館			個人提供			
	写真 建設中の旧市民会館			個人提供			
	パンフレット		2005 (平成17)年	株式会社 地域文化創造提供			
	ポスター	2枚		株式会社 地域文化創造提供			
未来の鉄道 中央新幹線	イラスト 超伝導リニア MLX-01						
	写真 山梨実験線		2005 (平成15)年撮影	JR東海提供			
	ポスター			個人提供			
	パネル	3枚		JR東海提供			
	パネル	パンフレットを拡大複製 7枚		JR東海提供			
	模型 山梨リニア実験線	第一編成車両模型 1/100		JR東海提供			
	チョロキュー	JR東海 MLX01		個人提供			
	扇子			個人提供			
	パンフレット			当館蔵			
	下敷き(下敷き入れ)		2004 (平成14)年	当館蔵			
	案内ビデオ		2005 (平成15)年	VHSビデオ			
	案内ビデオ			VHSビデオ			
市民の railroad 写真	写真 183(189)系	青柳駅	2005 (平成15)年10月9日 撮影	個人提供			
	写真 E257系	特急あずさ 茅野駅	2005 (平成15)年10月9日 撮影	個人提供			
	写真 115系	茅野駅	2005 (平成15)年10月9日 撮影	個人提供			
	写真 E351系	スーパーあずさ	2005 (平成15)年10月9日 撮影	個人提供			
	写真 きつぷ運賃表	青柳駅	2005 (平成15)年10月9日 撮影	個人提供			
	写真 青柳駅		2005 (平成15)年10月9日 撮影	個人提供			
	写真 E351系	スーパーあずさ 上川鉄橋付近	2005 (平成15)年10月9日 撮影	個人提供			
	写真 茅野駅東口		2005 (平成15)年10月9日 撮影	個人提供			
	写真 茅野駅に残る側線		2005 (平成15)年10月9日 撮影	個人提供			
	写真 だるま転轍機	茅野駅	2005 (平成15)年10月9日 撮影	個人提供			
	写真 185系特急はまかいじ	木舟付近	2005 (平成15)年10月9日 撮影	個人提供			
	写真 183(189)系	青柳駅	2005 (平成15)年10月9日 撮影	個人提供			
	写真 115系	茅野駅	2005 (平成15)年10月9日 撮影	個人提供			
	写真 E257系	特急あずさ 茅野駅	2005 (平成15)年10月9日 撮影	個人提供			
	写真 115系	茅野駅	2005 (平成15)年10月9日 撮影	個人提供			
	写真 E257系	特急あずさ 茅野駅	2005 (平成15)年10月9日 撮影	個人提供			
	写真 E351系 183(189)系	青柳駅	2005 (平成15)年10月9日 撮影	個人提供			
	写真 E257系	特急あずさ 茅野駅	2005 (平成15)年10月9日 撮影	個人提供			
	写真 183(189)系	青柳駅	2005 (平成15)年10月9日 撮影	個人提供			
	写真 茅野駅東口		2005 (平成15)年10月9日 撮影	個人提供			

コーナー	展示資料		年代	所蔵	前期	後期	ロビー
写真	青柳駅 列車発車時刻	青柳駅	2005 (平成15)年10月9日 撮影	個人提供			○
写真	茅野駅 列車発車時刻	青柳駅	2005 (平成15)年10月9日 撮影	個人提供			○
写真	タクシーのりば	茅野駅西口	2005 (平成15)年10月9日 撮影	個人提供			○
写真	新立場川橋梁を渡るE257	坂室付近	2004 (平成16)年3月撮影	個人提供			○
写真	上川橋梁を渡る183(189)系		2004 (平成16)年3月撮影	個人提供			○
写真	スーパーあずさE351系		2004 (平成16)年5月撮影	個人提供			○
写真	富士見の立場川を渡るお召し列車		1978 (昭和53)年10月16日 撮影	個人提供			○
写真	あさま色189(183)系		2001 (平成13)年4月撮影	個人提供			○
写真	D51の貨物列車	上原付近	1963 (昭和38)年春撮影	個人提供			○
写真	電化完成の電気	機関車入線試験 前)トヨベツクラウン 後)マツダR360クレーブ	1964 (昭和39)年頃撮影	個人提供			○
写真	D51の交換	貨物列車用電気機関車 練習運転のため後ろに 蒸気機関車がいる	1965 (昭和40)年頃撮影	個人提供			○
写真	EF60		1965 (昭和40)年頃撮影	個人提供			○
写真	旭町踏切	複線工事中 車両後ろに渡線車	1965 (昭和40)年頃撮影	個人提供			○
写真	架線試験車		1965 (昭和40)年頃撮影	個人提供			○
写真	複線工事突き固め	茅野駅にて	1965 (昭和40)年頃撮影	個人提供			○
写真	特急電車の試運転を見送る子供		1966 (昭和41)年8月撮影	個人提供			○
写真	EF13	暖房車から煙が出ている 茅野駅にて	1965 (昭和40)年頃撮影	個人提供			○
写真	祝賀電車		181系特急あずさ	1966 (昭和41)年12月12日 撮影	個人提供		○
写真	循環急行	すわ号 岡谷一新宿間	1965 (昭和40)年頃撮影	個人提供			○
写真	急行たてしな号		1964 (昭和39)年頃撮影	個人提供			○
写真	急行たてしな号	岡谷一新宿間 1967(昭和42)年以前は木船 信号場まで複線であった	1964 (昭和39)年頃撮影	個人提供			○
写真	木船信号場		1965 (昭和40)年頃撮影	個人提供			○
写真	木船信号場	1967(昭和43)年以前は木船 信号場まで複線であった	1966 (昭和41)年頃撮影	個人提供			○
写真	木船信号場	1967(昭和44)年以前は木船 信号場まで複線であった	1966 (昭和41)年頃撮影	個人提供			○



茅野駅 (7月7日撮影)



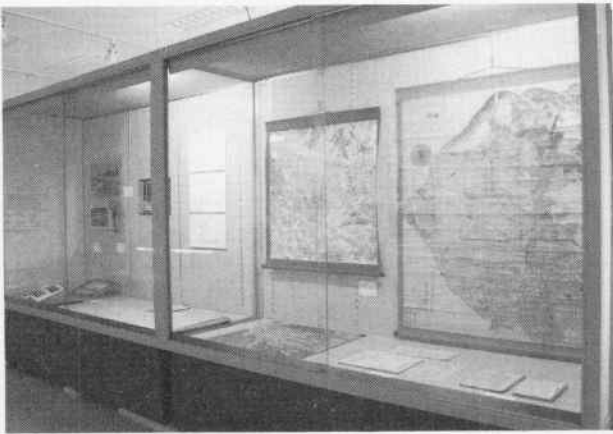
青柳駅(9月9日撮影)



資料調査の様子 (9月13日 東西茅野区酉蔵にて)



撮影会「鉄道写真を撮ろう」(10月8・9日開催)



展示会の様子 (エントランス)



展示会の様子
(模型・昭和38年頃の茅野駅を中心に)



展示会の様子 (切符を中心に)



展示会の様子 (未来の鉄道 中央新幹線)



ロビー展示「市民のつた鉄道写真展」



展示解説の様子 (10月2日開催)



「鉄道模型で遊ぼう」（8月6日開催）



講演会「茅野の今昔」（10月22日開催）



「茅野の鉄道史跡を歩こう」（10月23日開催）



「茅野の鉄道史跡を歩こう」（10月23日開催）