

# 植物グループ平成 29 年度の活動報告

武居 三男\* 岩波 均\* 白鳥 保美\* 坂口竣弥\*\*

## 要約

植物グループは小泉山を中心にフィールドワークを行い、植物相を記録するための試みを行ってより良い記録方法について工夫をおこなった。成果として、被度・群度をともに記録するとともに出現種数をフィールドごとに一つのファイルで記録できるようになった。

調査の結果は、小泉山全体の高木層の林冠を記録できた。あわせて、昨年度からの出現植物数は被度・群度の結果より確認できた種類数は全部で 383 種類。同定ができなかった種類が 29 種類である。また、作成した標本数は 225 種となった。

## 1 はじめに

植物グループは、平成 28 年度から第 2 期に入り茅野市、ひいては諏訪地方の植物の種類や生育状況を記録する方法について試みを進めてきた。植物調査の記録方法は目的によって異なるわけだが、多くは歩きながら目に触れたものをメモに記録していく方法である。しかし、そこで記載されたものが後になって疑問を呈されたり確認をしたりしようとしても、あるのはメモだけで確認する手段がなく、信頼性に劣るという問題点がある。

そこで、本植物グループでは博物館を活動拠点として活動するのに都合の良い小泉山をフィールドとして選び、数年の後に調査者が異なっても同じ信頼度で記録に残せる方法を確立することを目的に活動を行った。

## 2 調査方法の検討

昨年度の調査は、小泉山を 16 区画のメッシュに分け、そのメッシュ内の歩道を中心に図 1 の調査カードを用いて記録を行った【図 1】。このカードは長野県版レッドリスト改訂のための記録カードを参考に作成し、県レベルの調査でも汎用性を持たせられる利点がある。平成 28 年度はこの方法で調査をおこなったが、原則として一つのフィールド内で出てくる植物 1 種について 1 枚の調査カードが必要になることで標本の有無の記録なども残しやすい反面、フィールド内で使用するカードが多くなり、かえって調査が煩瑣になりがちであったことから記録方法の工夫が必要になった。

そこで、平成 29 年度は、平成 28 年度の記録表をもとに、被度と群度についても記録に残せるようにした。【図 2】

また、昨年度の 16 分割メッシュは、緯度・経度に従っ

て機械的に調査区域を地図上で区画分けしたため、生育地の環境等を念頭に置いた調査区分になっていなかったため、28 年調査の結果から生育地の環境を考慮して斜面の方角や優先樹種等を考慮した場所の調査を行なうことにした。

## 3 調査方法と活動ポリシー

小泉山の地形図を緯度・経度に区切った 16 区画のメッシュのうち、おおむね北向き・東向き・南向き・西向きの斜面を選び、さらに優先樹種がカラマツ林、アカマツ林、広葉樹林、混合林などを念頭に調査地点ごとに 10 m × 10 m の方形区を設定した、さらにその群落を高木層・亜高木層・低木層・草本層の階層に分けてその範囲内に出現確認できたシダ植物を含めた維管束植物について種類を記録するとともに被度・群度を記録した。なお、被度・群度の表し方はブランケ・ブロンケ・チュクセン法に従った。

また、種名が明らかである場合はよいが、疑わしい場合は採集をして博物館に持ち帰って同定を行うとともに手分けをして搾葉標本作製した。和名と科名および学名は基本的に APG III - IV に従い y list を参考に記録をおこなった。

また今年度は、写真による記録方法についても無造作に記録するのではなく構図や明るさ焦点の絞り方等についても共通理解が必要であるとして、専門家を招いて撮影講座を開催した。

## 4 活動内容

第 1 回 平成 29 年 3 月 25 日 (土)

小泉山 早春に花をつける植物の写真調査

第 2 回 4 月 22 日 (土)

小泉山・博物館 大作さんによる写真撮影講座

第 3 回 5 月 6 日 (土) 場所: 博物館

小泉山調査のこれまでの成果と今年度の調査方法の検討

第 4 回 5 月 27 日 (土)

小泉山植物相調査 第 1 回フィールド観察  
講師 武居

第 5 回 6 月 18 日 (日)

同上 第 2 回フィールド調査 講師 坂口

第 6 回 7 月 15 日 (土)

高山帯植生調査 桜平～根石～東天狗岳  
講師 白鳥

第 7 回 7 月 22 日 (土)

霧ヶ峰自然観察会 講師 武居 岩波 白鳥

【図1】

諏訪教育会および八ヶ岳総合博物館植物(兼長野県版レッドリスト改訂)調査票

1種1生育地につき調査票1枚を使用してください。  
 内を記入してください。()内は○で囲んでください。

|    |        |        |
|----|--------|--------|
| 和名 | 調査・採集者 |        |
| 科名 | 科      | 生育地No. |
| 学名 | 省略可    | 調査日    |

調査者イニシャル(通し番号) 例: TS-1 (信州太郎) / / 例: 〇〇〇〇〇〇

調査地点

|                               |           |    |             |
|-------------------------------|-----------|----|-------------|
| 府県                            | 〒         |    |             |
| 地名                            | 長野県       |    |             |
| 市町村名より字、谷、沢、寺院等の名前まで          |           |    |             |
| 海拔                            | m         | 緯度 | ” N ° ’ ” E |
| メッシュ                          | 3次メッシュコード | 左上 | 右上          |
| 図幅                            | (1/2.5万)  | 左下 | 右下          |
| 緯度経度・メッシュコード・図幅のいずれかを記入してください |           |    |             |

地図上の位置を右格子に記入 ○を付けてください

生育地内の株数と以前からの増減

|         |           |     |     |            |
|---------|-----------|-----|-----|------------|
| 生育地内の株数 | ( 目測・実測 ) | ランク | 実測値 | 確認(花・実・実生) |
|---------|-----------|-----|-----|------------|

ランク(目測, 実測問わず必ず記入) 0:なし, 1:9以下, 2:10以上, 3:100以上, 4:1000以上, 9:未発見  
 \*: 株数は繁殖株もしくは繁殖サイズ相当の株を対象としてカウントしてください。

以前からの増減

( 不明・絶滅・1/100以下・1/100~1/10・1/10~1/2・1/2~1・1 ≤ )

※: 10年程度以前との比較で増減の傾向についてお示しください。

生育環境と絶滅危険性の主要因

生育環境(該当する番号を○で囲んでください) 注: 生育環境は動植物兼用のため該当しない項目もあります。

| 植生帯     | 生育環境         |           |            |             |            |
|---------|--------------|-----------|------------|-------------|------------|
| 10 高山帯  | 森林           | 草原        | 裸地         | 特殊岩石地       | 湿地         |
| 20 亜高山帯 | 011 自然林      | 021 高山草原  | 031 高山裸地   | 041 石灰岩地    | 051 高層湿原   |
| 30 山地帯  | 012 二次林      | 022 亜高山   | 032 水域(河辺) | 042 蛇紋岩地    | 052 低層湿原   |
| 40 丘陵帯  | 013 人工林      | 広葉草原      | 裸地         |             | 053 湿原縁    |
|         | { 014 その他の森林 | 023 ササ草原  | 033 崖      |             | 054 その他の湿地 |
|         |              | 024 半自然草原 | 034 岩場     |             |            |
|         |              | 025 人工草地  | 035 露頭     |             |            |
|         |              |           | 036 ガレ場    |             |            |
|         | 止水           | 流水        | 耕作地        | 洞くつ・樹洞      | 市街地等       |
|         | 061 池沼       | 071 河川    | 081 水田     | 091 洞くつ(自然) | 101 市街地    |
|         | 062 湧水       | 072 半自然水路 | 082 畑      | 092 樹洞      | 102 住宅地    |
|         | 063 ダム湖      | { 護岸(既設)  | 083 果樹園    | 093 トンネル    | 103 造成地    |
|         |              | 073 人工水路  | 084 耕作放棄地  |             | 104 路傍     |

絶滅危険性の主要因(3つ以内・該当する番号を○で囲んでください)

|           |          |              |           |          |
|-----------|----------|--------------|-----------|----------|
| 101 森林伐採  | 102 池沼開発 | 201 自然遷移     | 301 水質汚濁  | 401 産地極限 |
| 103 河川開発  | 104 湿地開発 | 202 管理停止(森林) | 302 農業汚染  | 402 気候変化 |
| 105 草地開発  | 106 土地造成 | 203 管理停止(草地) | 303 外来生物  | 403 その他  |
| 107 土地改良  | 108 道路工事 | 204 耕作放棄     | 304 遺伝子交雑 | ( )      |
| 109 ダム建設  | 110 園芸採取 | 205 動物食害     |           | 404 不明   |
| 111 乱獲・密猟 | 112 踏みつけ |              |           |          |
| 113 転作    |          |              |           |          |

生育地の大きさと生育地調査地点の詳細図

|             |           |               |
|-------------|-----------|---------------|
| 確認した生育地の大きさ | ( 目測・実測 ) | [ ] m × [ ] m |
|-------------|-----------|---------------|

注: 立地条件が著しく違わなければ一つの生育地とします。例えば, 同一斜面の同一林分や草原内に個体群が散在したり集団が点在したりする場合はその全体を一つの生育地とします。全体の把握が困難な場合は確認した生育地の大きさのみを記載し, その中での状態を把握してください。確認した大きさより明らかに大きい場合, 例えば 100m より大きい場合は [ >100 ] と記入してください。

生育地調査地点の詳細図

(再調査の際の参考とするため, 方位, 道路からの距離, 周辺の状況などをできるだけ具体的に記入してください)

|  |  |  |  |  |  |  |  |  |  |  |  |  |  |  |  |  |  |  |
|--|--|--|--|--|--|--|--|--|--|--|--|--|--|--|--|--|--|--|
|  |  |  |  |  |  |  |  |  |  |  |  |  |  |  |  |  |  |  |
|  |  |  |  |  |  |  |  |  |  |  |  |  |  |  |  |  |  |  |
|  |  |  |  |  |  |  |  |  |  |  |  |  |  |  |  |  |  |  |
|  |  |  |  |  |  |  |  |  |  |  |  |  |  |  |  |  |  |  |
|  |  |  |  |  |  |  |  |  |  |  |  |  |  |  |  |  |  |  |
|  |  |  |  |  |  |  |  |  |  |  |  |  |  |  |  |  |  |  |
|  |  |  |  |  |  |  |  |  |  |  |  |  |  |  |  |  |  |  |
|  |  |  |  |  |  |  |  |  |  |  |  |  |  |  |  |  |  |  |
|  |  |  |  |  |  |  |  |  |  |  |  |  |  |  |  |  |  |  |
|  |  |  |  |  |  |  |  |  |  |  |  |  |  |  |  |  |  |  |
|  |  |  |  |  |  |  |  |  |  |  |  |  |  |  |  |  |  |  |
|  |  |  |  |  |  |  |  |  |  |  |  |  |  |  |  |  |  |  |
|  |  |  |  |  |  |  |  |  |  |  |  |  |  |  |  |  |  |  |
|  |  |  |  |  |  |  |  |  |  |  |  |  |  |  |  |  |  |  |
|  |  |  |  |  |  |  |  |  |  |  |  |  |  |  |  |  |  |  |
|  |  |  |  |  |  |  |  |  |  |  |  |  |  |  |  |  |  |  |
|  |  |  |  |  |  |  |  |  |  |  |  |  |  |  |  |  |  |  |
|  |  |  |  |  |  |  |  |  |  |  |  |  |  |  |  |  |  |  |

備考(最近の標本資料情報・その他の特筆事項をお書きください)

|  |
|--|
|  |
|  |
|  |
|  |

【図2】

総合博物館植物グループ 小泉山調査票

調査日 年 月 日

調査参加者（調査リーダーに○）

調査地点

フリガナ

地名

緯度・経度 (GPS 国土地理院) 北緯 ° ‘ “、東経 ° ‘ “

標高 m 調査範囲 (実測・目測) m × m

生育地環境

| 植生帯     | 生育環境       |           |             |              |            |  |
|---------|------------|-----------|-------------|--------------|------------|--|
| 10 高山帯  | 森林         | 草原        | 裸地          | 特殊岩石地        | 湿地         |  |
| 20 亜高山帯 | 011 自然林    | 021 高山草原  | 031 高山裸地    | 041 石灰岩地     | 051 高層湿原   |  |
| 30 山地帯  | 012 二次林    | 022 亜高山   | 032 水域 (河辺) | 042 蛇紋岩地     | 052 低層湿原   |  |
| 40 丘陵帯  | 013 人工林    | 広葉草原      | 裸地          |              | 053 湿原縁    |  |
|         | [          | 023 ササ草原  | 033 崖       |              | 054 その他の湿地 |  |
|         | 014 その他の森林 | 024 半自然草原 | 034 岩場      |              |            |  |
|         |            | 025 人工草地  | 035 露頭      |              |            |  |
|         |            |           | 036 ガレ場     |              |            |  |
|         | 止水         | 流水        | 耕作地         | 洞くつ・樹洞       | 市街地等       |  |
|         | 061 池沼     | 071 河川    | 081 水田      | 091 洞くつ (自然) | 101 市街地    |  |
|         | 062 湧水     | 072 半自然水路 | 082 畑       | 092 樹洞       | 102 住宅地    |  |
|         | 063 ダム湖    | (護田底質)    | 083 果樹園     | 093 トンネル     | 103 造成地    |  |
|         |            | 073 人工水路  | 084 耕作放棄地   |              | 104 路傍     |  |

調査地植生状況

| 階層                     | 優先種 | 高さ | 優先種割合その他 | 種数 |
|------------------------|-----|----|----------|----|
| IV 草本層<br>50cm以下       |     |    |          |    |
| III 低木層<br>数m以下        |     |    |          |    |
| II 亜高木層<br>高木層の下に達するもの |     |    |          |    |
| I 高木層<br>林冠に達するもの      |     |    |          |    |

※1 確認できたもの：花・実・実生（発芽して間もなくのもの）

※2 被度：種別の植被率を階級で示したものの。調査枠範囲内において、その植物がその層でどれだけの面積を占めているかを示す。

5：75-100%、4：50-75%、3：25-50%、2：10-25%、1：1-10%、+：1%以下

群度：どのような状態で群落をつくっているか、あるいは単独で存在するかなどを示す。5：大きなマット状で全域を覆う、4：パッチ状または切れ切れのマット状、3：大きな群を作る、2：小さな群を作る、1：単独で生える

※3 生育地内株数 ランク基準（株数は繁殖株もしくは繁殖サイズ相当の株を対象としてカウント）

ランク 0：なし 1：9以下、2：10以上、3：100以上、4：1000以上、9未発見

※4 その他 絶滅危険性がある場合の主要因3つ（危険性がない場合記入不要）

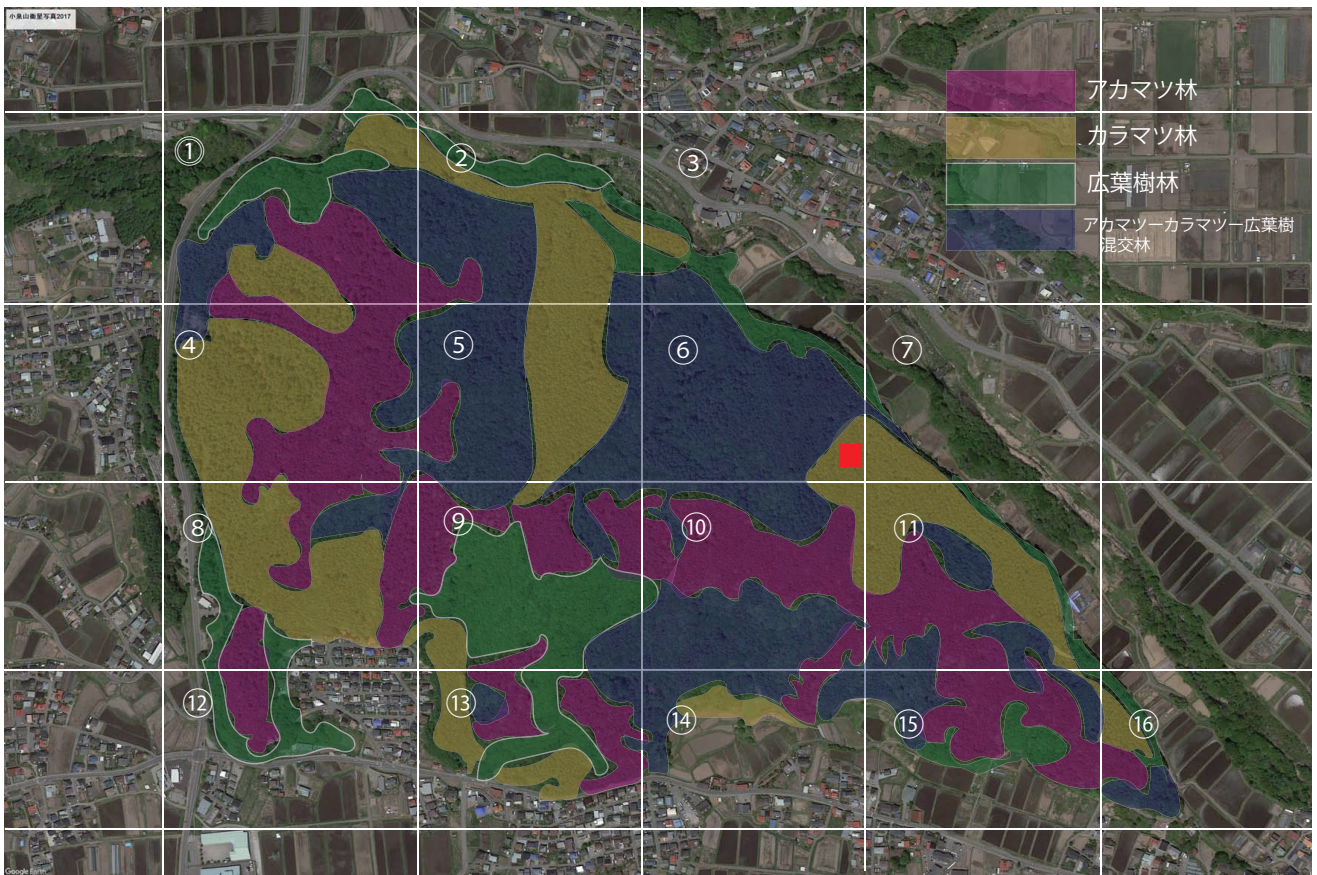
|           |          |              |           |          |
|-----------|----------|--------------|-----------|----------|
| 101 森林伐採  | 102 池沼開発 | 201 自然遷移     | 301 水質汚濁  | 401 産地極限 |
| 103 河川開発  | 104 湿地開発 | 202 管理停止（森林） | 302 農薬汚染  | 402 気候変化 |
| 105 草地開発  | 106 土地造成 | 203 管理停止（草地） | 303 外来生物  | 403 その他  |
| 107 土地改良  | 108 道路工事 | 204 耕作放棄     | 304 遺伝子交雑 | ( )      |
| 109 ダム建設  | 110 園芸採取 | 205 動物食害     |           | 404 不明   |
| 111 乱獲・密猟 | 112 踏みつけ |              |           |          |
| 113 転作    |          |              |           |          |

リスト

| 階層 | 種名 | 確認※1 | 被・群※2 | 株数※3 | その他※4 |
|----|----|------|-------|------|-------|
|    |    |      | ・     |      |       |
|    |    |      | ・     |      |       |
|    |    |      | ・     |      |       |
|    |    |      | ・     |      |       |
|    |    |      | ・     |      |       |
|    |    |      | ・     |      |       |
|    |    |      | ・     |      |       |
|    |    |      | ・     |      |       |
|    |    |      | ・     |      |       |
|    |    |      | ・     |      |       |
|    |    |      | ・     |      |       |
|    |    |      | ・     |      |       |
|    |    |      | ・     |      |       |
|    |    |      | ・     |      |       |
|    |    |      | ・     |      |       |
|    |    |      | ・     |      |       |
|    |    |      | ・     |      |       |
|    |    |      | ・     |      |       |
|    |    |      | ・     |      |       |
|    |    |      | ・     |      |       |
|    |    |      | ・     |      |       |
|    |    |      | ・     |      |       |

第8回 8月5日(土) 小泉山植生調査  
 第3回フィールド調査 講師 岩波  
 第9回 8月20日(日)  
 同上 第4回フィールド調査 講師 坂口  
 第10回 9月16日(土)  
 同上 第5回フィールド調査  
 講師 武居・岩波  
 第11回 10月7日(土)  
 同上 第6回フィールド調査  
 講師 岩波・武居  
 第12回 11月5日(日) 講演会 諏訪における  
 植物生態 講師 信大農学部教授 大窪久美子先

生  
 第13回 12月2日(土)  
 小泉山の植物相・植生調査のまとめ、標本作成  
 第14回 平成30年1月13日(土) 第1回 研  
 究の整理、まとめ、標本の作製と整理  
 第15回 2月3日(土)  
 第2回 研究の整理とまとめ、標本の作成と整理  
 第16回 2月17日(土)  
 第3回 研究のまとめと整理、活動報告店準備  
 第17回 2月23日(土) 活動報告展まとめ



## 5 成果

### 1 小泉山の高木層の植物相

以下のようにまとめることができた。

### 2 確認できた植物と作成標本数

昨年度行った調査結果と今年度調査を行った結果を整理すると、別表のようになった。【表1】確認できた種類数は全部で383種類。同定ができなかった種類が29種類である。また、作成した標本数は全部で225種となった。

### 3 28年度 登録研究員

井村 悦子 小山 京子 大塚 光子 大塚 敏子 若宮 稔美 上原 裕雄 上原 妙子  
 久保田 久子 小林 智子 齊藤 彰夫 青木 正美 宮坂 節子 矢島 三喜子  
 馬場 哲郎 桑垣 文子 北澤 俊弘 小藤 真帆 大谷 敏治 野崎 順子 岩波 博文

小泉山に生育が確認できた植物目録及び標本

○印 28 年度確認、●印 29 年度新たに確認できた植物

| No. | 種の和名      | 科の和名 (APG) | 調査地点 (メッシュ番号) |   |   |   |   |   |   |   |   |    |    |    |    |    |    |    | 標本の有無 |
|-----|-----------|------------|---------------|---|---|---|---|---|---|---|---|----|----|----|----|----|----|----|-------|
|     |           |            | 1             | 2 | 3 | 4 | 5 | 6 | 7 | 8 | 9 | 10 | 11 | 12 | 13 | 14 | 15 | 16 |       |
| 1   | シナノキ      | アオイ科       | ●             |   |   |   |   |   |   |   |   |    |    |    |    |    | ○  | ○  |       |
| 2   | アカネ       | アカネ科       | ○             | ○ |   |   |   |   |   |   |   | ●  | ○  |    |    |    |    |    |       |
| 3   | アリドオシ     | アカネ科       |               |   |   |   |   |   |   |   |   |    |    |    | ○  |    |    | ○  |       |
| 4   | オオバノヤエムグラ | アカネ科       |               | ○ | ○ |   |   |   |   |   |   | ●  |    |    |    |    |    |    |       |
| 5   | オククルマムグラ  | アカネ科       |               |   |   |   |   |   |   |   |   | ●  |    |    |    |    |    |    |       |
| 6   | カワラマツバ    | アカネ科       |               |   |   |   |   |   | ○ |   |   | ○  |    |    |    |    |    | ○  |       |
| 7   | キクムグラ     | アカネ科       |               | ● |   |   |   |   |   |   |   |    |    |    |    |    |    |    |       |
| 8   | クルマムグラ    | アカネ科       | ○             |   |   |   |   |   |   |   |   |    |    |    |    |    |    |    |       |
| 9   | ヘクソカズラ    | アカネ科       |               |   |   | ○ |   |   | ○ |   |   | ○  | ○  | ○  | ○  | ○  |    | ○  |       |
| 10  | ヤエムグラ     | アカネ科       | ○             |   |   |   |   |   |   |   |   |    |    | ○  |    |    |    | ○  |       |
| 11  | ヨツバムグラ    | アカネ科       | ○             | ○ |   |   |   |   |   | ○ |   |    |    |    |    |    |    |    |       |
| 12  | ミズタマソウ    | アカバナ科      |               |   |   |   |   |   |   |   |   | ●  |    |    |    |    |    |    |       |
| 13  | アケビ       | アケビ科       | ○             | ○ | ○ |   |   |   | ○ | ○ | ○ | ○  | ○  | ○  | ○  | ○  |    | ○  |       |
| 14  | ミツバアケビ    | アケビ科       | ○             |   | ○ | ○ |   |   | ○ | ○ |   | ○  |    |    | ○  | ○  |    | ○  |       |
| 15  | エゾエノキ     | アサ科        | ○             | ○ |   |   |   |   |   |   |   |    |    |    |    |    |    | ○  |       |
| 16  | カナムグラ     | アサ科        |               |   |   |   |   |   |   |   |   |    | ○  |    |    |    |    |    |       |
| 17  | カラハナソウ    | アサ科        | ●             |   |   |   |   |   |   |   |   | ●  | ○  |    |    |    |    |    |       |
| 18  | イワガラミ     | アジサイ科      |               |   |   | ● |   |   |   |   |   | ●  |    |    |    |    |    |    |       |
| 19  | ウツギ       | アジサイ科      | ○             | ○ |   | ○ |   |   |   | ○ |   |    | ○  | ○  |    |    |    | ○  |       |
| 20  | コアジサイ     | アジサイ科      | ●             |   |   | ○ | ○ | ○ |   |   |   | ●  |    |    |    |    |    |    |       |
| 21  | タマアジサイ    | アジサイ科      | ○             |   |   |   |   |   |   |   |   |    |    |    |    |    |    |    |       |
| 22  | ツルアジサイ    | アジサイ科      |               |   | ○ |   |   |   |   |   |   |    |    |    | ●  |    |    |    |       |
| 23  | ノリウツギ     | アジサイ科      | ○             | ● |   |   |   |   |   |   |   | ●  |    |    |    |    |    |    |       |
| 24  | バイカウツギ    | アジサイ科      | ○             | ○ |   |   |   |   |   |   |   |    |    |    |    |    |    |    |       |
| 25  | ヒメウツギ     | アジサイ科      |               |   |   |   |   |   |   |   |   |    |    | ○  |    |    |    | ○  |       |
| 26  | ヤマアジサイ    | アジサイ科      | ○             | ○ | ○ |   | ○ | ○ | ○ |   |   | ○  | ●  |    |    |    |    | ○  |       |
| 27  | ジャニンジン    | アブラナ科      | ●             |   |   |   |   |   |   |   |   |    |    |    |    |    |    |    |       |
| 28  | ワサビ       | アブラナ科      |               | ● |   |   |   |   |   |   |   |    |    |    |    |    |    |    |       |
| 29  | ミヤマハハソ    | アワブキ科      | ●             |   |   |   |   |   |   |   |   |    |    |    |    |    |    |    |       |
| 30  | イチイ       | イチイ科       |               |   |   |   |   |   |   |   |   |    | ○  |    |    |    | ○  | ○  |       |
| 31  | チゴユリ      | イヌサフラン科    | ○             | ○ |   | ○ |   |   | ○ | ○ | ● |    | ○  | ○  |    |    |    | ○  |       |
| 32  | カモジグサ     | イネ科        |               |   |   |   |   |   |   |   |   | ●  |    |    |    |    |    |    |       |
| 33  | ハネガヤ      | イネ科        |               |   |   |   |   |   |   |   |   | ●  |    |    |    |    |    |    |       |
| 34  | アシボソ      | イネ科        |               |   | ○ |   | ○ |   |   |   |   |    |    |    |    |    |    |    |       |
| 35  | アブラススキ    | イネ科        |               |   |   |   |   |   |   |   |   |    |    |    | ○  |    |    | ○  |       |
| 36  | オオアブラススキ  | イネ科        |               |   |   | ○ |   |   |   |   |   |    |    |    |    |    |    | ○  |       |
| 37  | カゼクサ      | イネ科        |               |   |   |   |   |   |   |   |   |    | ○  |    |    |    |    |    |       |
| 38  | カニツリグサ    | イネ科        |               |   |   |   |   |   |   |   |   |    |    |    |    |    |    |    |       |
| 39  | コチヂミザサ    | イネ科        |               |   |   |   |   |   | ○ |   |   | ●  |    |    |    |    |    | ○  |       |
| 40  | ススキ       | イネ科        |               |   |   | ○ | ○ |   |   | ○ | ○ | ○  |    | ○  |    |    |    |    |       |
| 41  | スズタケ      | イネ科        |               | ● |   |   |   |   |   |   |   |    |    |    |    |    |    |    |       |
| 42  | チヂミザサ     | イネ科        | ○             | ○ | ○ | ○ | ○ | ○ | ○ | ○ |   | ●  | ○  | ○  | ○  |    |    | ○  |       |
| 43  | トボシガラ     | イネ科        |               | ● |   |   |   |   |   |   |   | ●  |    | ●  |    |    |    |    |       |
| 44  | ノガリヤス     | イネ科        |               |   |   | ○ |   |   | ○ |   | ○ |    |    | ○  | ○  |    |    | ○  |       |
| 45  | ヒメノガリヤス   | イネ科        |               |   |   | ○ |   | ○ | ○ |   | ○ |    |    |    |    |    |    | ○  |       |
| 46  | ミヤコザサ     | イネ科        | ●             |   |   |   | ○ |   | ○ |   | ○ | ○  | ○  | ○  | ○  |    | ○  | ○  |       |
| 47  | ヤマカモジグサ   | イネ科        |               |   |   |   |   |   |   |   |   | ●  |    |    |    |    |    |    |       |
| 48  | アオミズ      | イラクサ科      |               | ○ |   |   |   |   |   |   |   |    |    |    |    |    |    |    |       |

| No. | 種の和名       | 科の和名 (APG) | 調査地点 (メッシュ番号) |   |   |   |   |   |   |   |   |    |    |    |    |    |    |    | 標本の有無 |
|-----|------------|------------|---------------|---|---|---|---|---|---|---|---|----|----|----|----|----|----|----|-------|
|     |            |            | 1             | 2 | 3 | 4 | 5 | 6 | 7 | 8 | 9 | 10 | 11 | 12 | 13 | 14 | 15 | 16 |       |
| 49  | アカソ        | イラクサ科      | ○             | ○ |   |   |   |   |   |   |   | ●  |    |    |    |    |    | ○  |       |
| 50  | イラクサ       | イラクサ科      |               |   | ○ |   |   |   |   |   |   | ●  |    |    |    |    |    |    |       |
| 51  | クサコアカソ     | イラクサ科      | ○             | ○ |   |   |   |   |   | ○ | ○ |    |    |    |    |    |    | ○  |       |
| 52  | ミズ         | イラクサ科      |               |   |   |   |   |   |   |   |   |    |    |    |    |    |    |    |       |
| 53  | ムカゴイラクサ    | イラクサ科      | ○             | ○ |   | ○ |   |   |   |   | ○ |    | ●  |    |    |    |    | ○  |       |
| 54  | ウド         | ウコギ科       |               |   |   |   |   |   |   |   |   | ●  | ○  |    |    |    |    |    |       |
| 55  | ケヤマウコギ     | ウコギ科       | ●             |   |   |   |   |   |   |   |   |    |    |    |    |    |    |    |       |
| 56  | コシアブラ      | ウコギ科       | ●             |   |   | ○ |   |   |   | ○ |   | ○  | ○  |    |    | ○  | ○  | ○  |       |
| 57  | タラノキ       | ウコギ科       |               |   |   |   | ○ |   |   |   |   |    | ○  |    | ○  |    |    |    |       |
| 58  | ハリギリ       | ウコギ科       |               |   |   | ○ |   |   | ● |   |   | ●  |    | ○  | ○  |    | ○  | ○  |       |
| 59  | ヤマウコギ      | ウコギ科       | ○             | ○ | ○ |   |   |   |   | ○ | ○ |    | ●  |    | ○  |    |    | ○  |       |
| 60  | ノキシノブ      | ウラボシ科      | ○             |   |   |   |   |   |   |   |   |    |    |    |    |    |    |    |       |
| 61  | アマチャヅル     | ウリ科        |               | ● |   |   |   |   | ● |   |   | ●  |    |    |    |    |    |    |       |
| 62  | アレチウリ      | ウリ科        | ○             |   |   |   |   |   |   |   |   |    |    |    |    |    |    |    |       |
| 63  | ミヤマニガウリ    | ウリ科        | ○             |   |   |   |   |   |   |   |   |    |    |    |    |    |    | ○  |       |
| 64  | ツタウルシ      | ウルシ科       | ○             |   |   | ○ | ○ |   |   | ○ |   |    | ●  |    |    |    |    | ○  |       |
| 65  | ヌルデ        | ウルシ科       |               |   |   | ○ | ○ | ○ |   | ○ |   |    |    | ○  |    |    |    |    |       |
| 66  | ヤマウルシ      | ウルシ科       | ●             |   |   | ○ | ○ | ○ | ○ | ○ | ○ | ○  | ○  | ○  | ●  | ○  | ○  | ○  |       |
| 67  | エゴノキ       | エゴノキ科      |               |   |   |   |   | ○ | ○ | ○ |   |    |    |    |    |    |    | ○  |       |
| 68  | オオバコ       | オオバコ科      |               |   |   | ○ |   |   |   |   |   |    |    | ○  |    |    |    |    |       |
| 69  | オトギリソウ     | オトギリソウ科    |               |   |   | ○ |   |   |   | ○ |   |    |    |    |    |    |    | ○  |       |
| 70  | エゾタチカタバミ   | カタバミ科      |               |   |   |   |   |   |   |   |   | ●  |    |    |    |    |    |    |       |
| 71  | カタバミ       | カタバミ科      |               |   |   |   |   |   |   |   |   |    |    |    |    |    |    |    |       |
| 72  | イヌシデ       | カバノキ科      |               |   |   | ○ |   |   |   |   |   | ●  |    | ○  |    | ○  |    | ○  |       |
| 73  | クマシデ       | カバノキ科      |               |   | ○ |   |   |   |   |   |   | ●  |    |    |    |    |    |    |       |
| 74  | シラカンバ      | カバノキ科      |               |   |   |   |   | ○ |   |   |   | ○  | ●  |    |    |    |    |    |       |
| 75  | ツノハシバミ     | カバノキ科      | ○             |   |   | ○ | ○ | ○ | ○ |   | ○ | ○  | ●  | ○  | ●  |    | ○  | ○  |       |
| 76  | ゴウソ        | カヤツリグサ科    |               |   |   |   |   |   |   |   |   |    |    |    | ○  |    |    | ○  |       |
| 77  | シライトスゲ     | カヤツリグサ科    | ○             |   |   |   |   |   |   |   |   | ○  |    |    |    |    |    | ○  |       |
| 78  | タガネソウ      | カヤツリグサ科    | ○             | ● | ○ | ○ |   |   | ○ | ○ | ○ |    | ●  | ○  | ○  |    |    | ○  |       |
| 79  | タマツリスゲ     | カヤツリグサ科    |               | ● |   |   |   |   |   |   |   |    |    |    |    |    |    |    |       |
| 80  | ヒカゲスゲ      | カヤツリグサ科    |               |   |   |   |   |   |   |   |   |    |    |    |    |    | ○  | ○  |       |
| 81  | ビロードスゲ     | カヤツリグサ科    | ●             |   |   |   |   |   |   |   |   |    |    |    |    |    |    |    |       |
| 82  | ホソバヒカゲスゲ   | カヤツリグサ科    |               |   |   |   |   |   |   |   | ○ |    | ●  |    | ○  | ○  | ○  | ○  |       |
| 83  | タニギキョウ     | キキョウ科      |               | ● |   |   |   |   |   |   |   |    |    |    |    |    |    |    |       |
| 84  | ツリガネニンジン   | キキョウ科      |               |   |   |   |   |   |   |   |   | ●  |    |    |    |    |    |    |       |
| 85  | センボンヤリ     | キク科        |               |   |   |   |   |   |   | ● |   |    |    |    |    |    |    |    |       |
| 86  | アキノキリンソウ   | キク科        |               |   |   | ○ |   |   |   | ○ |   |    |    |    | ●  |    | ○  |    |       |
| 87  | アメリカセンダングサ | キク科        |               |   |   |   |   |   | ● |   |   |    |    |    |    |    |    |    |       |
| 88  | イヌヨモギ      | キク科        |               |   |   |   |   | ○ |   |   |   |    |    |    | ●  |    | ○  | ○  |       |
| 89  | イワニガナ      | キク科        |               |   |   | ○ |   |   |   | ○ |   |    |    |    |    |    |    |    |       |
| 90  | ウスゲタマブキ    | キク科        |               |   |   |   |   |   | ● |   |   |    |    |    |    |    |    |    |       |
| 91  | オオヨモギ      | キク科        |               |   |   |   |   |   |   |   |   |    |    | ○  |    |    |    | ○  |       |
| 92  | オケラ        | キク科        |               |   |   | ○ |   |   |   |   |   |    |    |    |    |    |    | ○  |       |
| 93  | オニタビラコ     | キク科        |               |   |   |   |   |   |   |   |   | ●  |    |    |    |    |    |    |       |
| 94  | キオン        | キク科        |               | ● |   |   |   |   |   |   |   |    |    |    |    |    |    |    |       |
| 95  | クサヤツデ      | キク科        |               |   |   |   |   | ○ |   |   |   |    |    |    |    |    |    |    |       |
| 96  | コウゾリナ      | キク科        |               |   |   | ○ |   |   |   |   |   |    |    |    |    |    |    |    |       |
| 97  | コオニタビラコ    | キク科        |               | ● |   |   |   |   |   |   |   |    |    |    |    |    |    |    |       |
| 98  | サジガソウ      | キク科        |               | ● | ○ |   |   |   |   | ○ | ○ |    | ●  |    | ○  | ○  |    | ○  |       |

| No. | 種の和名       | 科の和名 (APG) | 調査地点 (メッシュ番号) |   |   |   |   |   |   |   |   |    |    |    |    |    |    |    | 標本の<br>有無 |   |   |   |   |   |   |
|-----|------------|------------|---------------|---|---|---|---|---|---|---|---|----|----|----|----|----|----|----|-----------|---|---|---|---|---|---|
|     |            |            | 1             | 2 | 3 | 4 | 5 | 6 | 7 | 8 | 9 | 10 | 11 | 12 | 13 | 14 | 15 | 16 |           |   |   |   |   |   |   |
| 99  | サワギク       | キク科        | ●             |   |   |   |   |   |   |   |   |    | ●  |    |    |    |    |    |           |   |   |   |   |   |   |
| 100 | シラヤマギク     | キク科        |               |   |   |   |   |   |   |   | ○ |    | ●  | ○  |    |    |    |    |           |   |   |   |   |   |   |
| 101 | シロヨメナ      | キク科        |               |   |   |   |   |   |   | ○ |   |    |    |    |    |    |    |    |           |   |   |   |   |   | ○ |
| 102 | セイヨウタンポポ   | キク科        |               |   |   |   |   |   |   |   | ○ |    | ●  |    |    |    |    |    |           |   |   |   |   |   |   |
| 103 | タムラソウ      | キク科        |               |   |   |   |   | ○ |   |   |   |    | ●  |    |    |    |    |    |           |   |   |   |   |   | ○ |
| 104 | ノコンギク      | キク科        |               |   |   |   |   |   | ○ |   |   |    |    |    |    |    |    |    |           |   |   |   |   |   | ○ |
| 105 | ノハラアザミ     | キク科        |               |   |   |   |   |   |   | ○ |   |    |    |    | ○  |    |    |    |           |   |   |   |   |   |   |
| 106 | ノブキ        | キク科        | ○             | ○ |   |   |   |   |   |   | ● |    | ●  | ○  |    |    |    |    |           |   |   |   |   |   | ○ |
| 107 | ハキダメギク     | キク科        |               |   |   |   |   |   |   | ● |   |    |    |    |    |    |    |    |           |   |   |   |   |   |   |
| 108 | ヒメジョオン     | キク科        |               |   |   |   |   |   | ● |   | ○ |    |    |    |    |    |    |    |           |   |   |   |   |   |   |
| 109 | ヒヨドリバナ     | キク科        |               |   |   | ○ |   |   |   |   | ○ | ○  | ○  | ●  | ○  |    |    |    |           |   |   |   |   |   | ○ |
| 110 | フキ         | キク科        |               | ● |   |   |   |   |   |   | ○ |    |    |    | ○  | ○  |    |    |           |   |   |   |   |   |   |
| 111 | ホソバガンクビソウ  | キク科        |               |   |   |   |   |   |   |   |   |    |    |    |    | ○  |    |    |           |   |   |   |   |   |   |
| 112 | ミヤマヤブタバコ   | キク科        |               |   |   |   |   |   |   |   |   |    |    |    |    | ○  |    |    |           |   |   |   |   |   | ○ |
| 113 | ヤクシソウ      | キク科        |               |   |   | ○ |   |   |   |   |   |    |    |    |    | ●  |    |    |           |   |   |   |   |   |   |
| 114 | ユウガギク      | キク科        |               |   |   |   |   |   |   |   |   |    | ●  | ○  |    |    |    |    |           |   |   |   |   |   |   |
| 115 | ヨモギ        | キク科        |               |   |   |   |   |   | ○ |   | ○ |    |    |    | ○  |    |    |    |           |   |   |   |   |   |   |
| 116 | キジカクシ      | キジカクシ科     |               |   |   |   |   |   |   |   |   |    | ●  |    |    |    |    |    |           |   |   |   |   |   |   |
| 117 | イケマ        | キョウチクトウ科   |               | ● |   |   |   | ○ |   |   |   |    |    |    |    |    |    |    |           |   |   |   |   |   |   |
| 118 | ガガイモ       | キョウチクトウ科   |               |   |   |   |   |   |   |   |   |    |    |    | ○  |    |    |    |           |   |   |   |   |   | ○ |
| 119 | キバナノヤマオダマキ | キンポウゲ科     |               | ● |   |   |   |   |   |   |   |    | ●  |    |    |    |    |    |           |   |   |   |   |   |   |
| 120 | アキカラマツ     | キンポウゲ科     |               |   |   |   |   |   |   |   |   |    | ●  |    |    |    |    |    |           |   |   |   |   |   |   |
| 121 | アズマイチゲ     | キンポウゲ科     |               | ● |   |   |   | ● |   |   |   |    |    |    |    |    |    |    |           |   |   |   |   |   |   |
| 122 | ウマノアシガタ    | キンポウゲ科     |               |   |   |   |   |   |   |   |   |    | ●  |    |    |    |    |    |           |   |   |   |   |   |   |
| 123 | オダマキ       | キンポウゲ科     |               |   |   |   |   |   |   | ○ |   |    |    |    |    |    |    |    |           |   |   |   |   |   |   |
| 124 | カラマツソウ     | キンポウゲ科     |               |   |   |   |   |   | ○ |   |   |    | ●  |    | ●  |    |    |    |           |   |   |   |   |   |   |
| 125 | キツネノボタン    | キンポウゲ科     |               | ○ |   |   |   |   |   |   |   |    |    |    |    |    |    |    |           |   |   |   |   |   | ○ |
| 126 | ケキツネノボタン   | キンポウゲ科     |               |   |   |   |   |   | ○ |   |   |    |    |    |    |    |    |    |           |   |   |   |   |   | ○ |
| 127 | コボタンヅル     | キンポウゲ科     | ○             | ● |   |   |   |   |   |   |   |    | ●  | ○  |    |    |    |    |           |   |   |   |   |   | ○ |
| 128 | サラシナショウマ   | キンポウゲ科     |               | ● |   |   |   |   | ● |   |   |    |    |    |    |    |    |    |           |   |   |   |   |   |   |
| 129 | セリバオウレン    | キンポウゲ科     |               |   |   |   |   |   |   |   |   |    |    |    |    |    |    |    |           |   |   |   |   | ● |   |
| 130 | ツクバトリカブト   | キンポウゲ科     |               |   | ○ |   |   |   |   |   |   |    | ●  |    |    |    |    |    |           |   |   |   |   |   |   |
| 131 | ボタンヅル      | キンポウゲ科     |               | ● |   |   |   |   |   |   |   |    | ●  | ○  | ○  |    |    |    |           |   |   |   |   |   | ○ |
| 132 | ルイヨウショウマ   | キンポウゲ科     |               | ○ |   |   |   |   |   |   |   |    |    |    |    |    |    |    |           |   |   |   |   |   | ○ |
| 133 | アブラチャン     | クスノキ科      | ○             | ○ | ○ | ○ |   |   | ○ | ○ |   |    | ●  |    |    |    |    |    |           |   |   |   |   |   | ○ |
| 134 | クロモジ?      | クスノキ科      |               |   |   |   |   |   |   |   |   |    |    |    |    |    | ○  |    |           |   |   |   |   |   | ○ |
| 135 | ダンコウバイ     | クスノキ科      | ○             |   |   | ○ |   |   | ○ | ○ | ● | ○  | ○  | ○  | ○  | ○  | ○  | ○  | ○         | ○ | ○ | ○ | ○ | ○ | ○ |
| 136 | オニグルミ      | クルミ科       | ●             | ○ |   |   |   |   | ● |   |   |    | ●  |    |    |    |    |    |           |   |   |   |   |   |   |
| 137 | ヒメグルミ      | クルミ科       |               |   |   |   |   |   | ● |   |   |    |    |    |    |    |    |    |           |   |   |   |   |   |   |
| 138 | クマヤナギ      | クロウメモドキ科   | ○             |   |   |   |   |   | ○ |   |   |    |    |    |    |    |    |    |           |   |   |   |   |   | ○ |
| 139 | クロウメモドキ    | クロウメモドキ科   | ○             |   |   |   |   |   | ○ |   |   |    | ●  |    |    |    |    |    |           |   |   |   |   |   | ○ |
| 140 | ヤマグワ       | クワ科        | ●             |   |   |   |   |   |   |   | ○ |    | ●  | ○  |    |    |    |    |           |   |   |   |   |   |   |
| 141 | クサノオウ      | ケシ科        |               |   | ○ |   |   |   |   |   |   |    |    |    |    |    |    |    |           |   |   |   |   |   |   |
| 142 | タケニグサ      | ケシ科        |               |   |   |   | ○ |   |   | ○ |   |    |    | ○  |    |    |    |    |           |   |   |   |   |   |   |
| 143 | ムラサキケマン    | ケマンソウ科     | ●             |   |   |   |   |   |   |   |   |    | ●  |    |    |    |    |    |           |   |   |   |   |   |   |
| 144 | ヤマエンゴサク    | ケマンソウ科     |               | ● |   |   |   |   |   |   |   |    |    |    |    |    |    |    |           |   |   |   |   |   |   |
| 145 | マムシグサ      | サトイモ科      | ○             | ○ | ○ |   |   |   |   |   | ○ |    | ●  |    |    |    |    |    |           |   |   |   |   |   |   |
| 146 | サルマメ       | サルトリイバラ科   | ●             |   | ○ | ○ | ○ | ○ | ○ | ○ | ○ | ○  | ○  | ○  | ○  | ○  | ○  | ○  | ○         | ○ | ○ | ○ | ○ | ○ | ○ |
| 147 | シオデ        | サルトリイバラ科   |               |   |   |   | ○ |   |   |   | ○ |    |    |    |    |    |    |    |           |   |   |   |   |   | ○ |

| No. | 種の和名       | 科の和名 (APG) | 調査地点 (メッシュ番号) |   |   |   |   |   |   |   |   |    |    |    |    |    |    |    | 標本の<br>有無 |
|-----|------------|------------|---------------|---|---|---|---|---|---|---|---|----|----|----|----|----|----|----|-----------|
|     |            |            | 1             | 2 | 3 | 4 | 5 | 6 | 7 | 8 | 9 | 10 | 11 | 12 | 13 | 14 | 15 | 16 |           |
| 148 | タチシオデ      | サルトリイバラ科   | ○             |   |   |   |   |   | ○ | ○ |   |    |    |    |    |    |    |    | ○         |
| 149 | ヤマカシユウ     | サルトリイバラ科   | ○             |   | ○ | ○ | ○ | ○ | ○ | ○ | ○ | ○  | ○  | ○  | ○  | ○  | ○  | ○  | ○         |
| 150 | ウツボグサ      | シソ科        |               |   |   |   |   |   | ○ |   |   |    |    |    |    |    |    |    |           |
| 151 | オドリコソウ     | シソ科        | ○             |   |   |   |   |   |   |   |   |    |    |    |    |    |    |    | ○         |
| 152 | カキドオシ      | シソ科        | ○             | ○ | ○ |   |   |   |   | ○ |   |    | ●  | ○  |    |    |    |    | ○         |
| 153 | キバナアキギリ    | シソ科        |               | ● |   |   |   |   | ○ | ○ | ○ |    | ●  |    | ○  |    |    |    | ○         |
| 154 | クサギ        | シソ科        |               |   |   | ○ | ○ |   |   | ○ |   |    |    | ○  | ○  |    |    |    | ○         |
| 155 | ムラサキシキブ    | シソ科        | ○             | ○ |   | ○ |   |   | ○ |   |   | ○  | ○  | ●  |    | ●  |    |    | ○         |
| 156 | ヤマトウバナ     | シソ科        |               |   |   |   |   |   |   | ○ |   |    |    |    |    |    |    |    | ○         |
| 157 | ヤマハッカ      | シソ科        | ○             |   |   |   |   |   |   | ○ | ○ | ○  | ●  | ○  | ●  |    |    |    | ○         |
| 158 | ラショウモンカズラ  | シソ科        |               | ● |   |   |   |   |   |   |   |    |    |    |    |    |    |    |           |
| 159 | ミヤマエンレイソウ  | シュロソウ科     | ●             | ● | ○ |   |   | ● | ● |   |   |    |    |    |    |    |    |    |           |
| 160 | イボタヒョウタンボク | スイカズラ科     |               |   |   |   |   |   |   |   |   |    |    |    |    |    |    | ○  | ○         |
| 161 | ウグイスカグラ    | スイカズラ科     |               |   |   |   |   |   |   |   | ○ |    | ●  |    |    |    |    |    |           |
| 162 | スイカズラ      | スイカズラ科     |               |   |   |   | ○ |   |   | ○ | ○ |    | ●  |    | ○  | ○  |    |    | ○         |
| 163 | ミヤマウグイスカグラ | スイカズラ科     | ○             |   | ○ | ○ | ○ | ○ |   |   |   | ○  | ●  |    | ○  | ○  | ○  | ○  | ○         |
| 164 | アオイスミレ     | スミレ科       | ●             | ● |   |   |   |   | ● |   | ○ |    | ●  |    |    |    |    |    |           |
| 165 | アカネスミレ     | スミレ科       |               |   |   |   |   |   |   | ● |   |    |    |    |    |    |    |    |           |
| 166 | アケボノスミレ    | スミレ科       | ○             |   | ○ | ○ | ○ | ○ | ○ | ○ | ○ | ○  | ○  | ○  | ○  | ○  | ○  | ○  | ○         |
| 167 | イブキスミレ     | スミレ科       | ○             | ○ |   |   |   | ● | ● |   |   |    | ●  |    |    |    |    |    | ○         |
| 168 | エイザンスミレ    | スミレ科       |               |   |   |   |   |   | ○ |   |   |    |    |    |    |    |    |    |           |
| 169 | エゾノタチツボスミレ | スミレ科       |               | ○ |   |   |   |   |   |   |   |    |    |    |    |    |    |    | ○         |
| 170 | サクラスミレ     | スミレ科       |               |   |   |   |   | ● |   |   | ● |    |    |    |    |    |    |    |           |
| 171 | タチツボスミレ    | スミレ科       | ●             | ● |   | ○ | ● |   | ○ | ○ |   |    | ●  |    | ●  |    |    |    |           |
| 172 | ツボスミレ      | スミレ科       |               |   |   |   |   |   |   |   |   |    | ●  |    |    |    |    |    |           |
| 173 | ニオイタチツボスミレ | スミレ科       |               |   |   |   |   |   |   | ● |   |    |    |    |    |    |    |    |           |
| 174 | ヒカゲスミレ     | スミレ科       | ○             | ● |   |   |   | ● |   | ○ |   |    |    |    |    |    |    |    | ○         |
| 175 | ヒゴスミレ      | スミレ科       |               |   |   |   |   |   |   | ○ |   | ●  |    |    |    |    |    |    |           |
| 176 | ヒナスミレ      | スミレ科       | ●             | ● | ○ | ○ | ● | ● |   |   |   |    |    |    |    |    |    |    |           |
| 177 | ヒイリヒナスミレ   | スミレ科       |               | ● |   |   |   |   |   |   |   |    |    |    |    |    |    |    |           |
| 178 | マルバスミレ     | スミレ科       |               |   |   |   |   |   |   | ● |   |    |    |    |    |    |    |    |           |
| 179 | ウマノミツバ     | セリ科        | ○             | ○ |   |   |   |   | ○ |   |   |    |    |    |    |    |    |    | ○         |
| 180 | カノツメソウ     | セリ科        |               |   |   |   |   |   | ○ |   |   |    | ●  |    |    |    |    |    |           |
| 181 | シラネセンキュウ   | セリ科        | ○             | ○ |   |   |   |   |   |   |   |    |    |    |    |    |    |    | ○         |
| 182 | ヒカゲミツバ     | セリ科        |               |   |   |   |   |   | ○ |   |   |    |    |    |    |    |    |    |           |
| 183 | ミツバ        | セリ科        |               | ○ |   |   |   |   |   |   |   |    |    | ○  |    |    |    |    |           |
| 184 | ヒトリシズカ     | センリョウ科     |               |   |   |   |   |   |   | ○ | ○ |    | ●  |    |    |    |    |    |           |
| 185 | フタリシズカ     | センリョウ科     |               |   |   |   |   |   |   | ○ | ○ |    | ●  |    |    |    |    |    |           |
| 186 | イヌタデ       | タデ科        |               |   |   |   |   |   | ● |   |   |    |    |    |    |    |    |    |           |
| 187 | ママコノシリヌグイ  | タデ科        |               |   |   |   |   |   | ● |   |   |    |    |    |    |    |    |    |           |
| 188 | イタドリ       | タデ科        |               |   |   |   |   |   |   |   |   |    |    | ○  |    |    |    |    |           |
| 189 | タニソバ       | タデ科        |               |   |   |   |   |   |   |   |   |    |    |    | ●  |    |    |    |           |
| 190 | ハナタデ       | タデ科        |               | ○ |   |   |   |   |   |   |   |    |    |    |    |    |    |    | ○         |
| 191 | ミズヒキ       | タデ科        | ○             | ○ | ○ |   |   |   | ● | ○ | ○ |    | ●  | ○  |    |    |    |    | ○         |
| 192 | ミヤマタニソバ    | タデ科        |               | ● |   |   |   |   |   |   |   |    |    |    |    |    |    |    |           |
| 193 | タニウツギ      | タニウツギ科     |               |   |   |   |   |   |   |   |   |    |    |    | ○  |    |    |    |           |
| 194 | イチヤクソウ     | ツツジ科       |               |   |   |   |   |   |   |   |   |    | ○  |    | ○  |    |    |    | ○         |
| 195 | ウメガサソウ     | ツツジ科       |               |   |   |   |   |   |   |   |   | ○  |    |    |    |    |    |    |           |
| 196 | オオバスノキ?    | ツツジ科       |               |   |   |   |   |   |   |   |   |    | ○  |    |    |    |    |    | ○         |
| 197 | ギンリョウソウ    | ツツジ科       |               |   |   |   |   |   |   |   |   |    | ○  |    |    |    |    |    | ○         |



| No. | 種の和名       | 科の和名 (APG) | 調査地点 (メッシュ番号) |   |   |   |   |   |   |   |   |    |    |    |    |    |    |    | 標本の<br>有無 |   |
|-----|------------|------------|---------------|---|---|---|---|---|---|---|---|----|----|----|----|----|----|----|-----------|---|
|     |            |            | 1             | 2 | 3 | 4 | 5 | 6 | 7 | 8 | 9 | 10 | 11 | 12 | 13 | 14 | 15 | 16 |           |   |
| 198 | ジンヨウイチヤクソウ | ツツジ科       |               | ○ |   |   |   |   | ○ |   |   |    | ○  | ○  |    |    |    |    | ○         | ○ |
| 199 | ナツハゼ       | ツツジ科       |               |   |   |   |   |   |   |   |   |    |    |    |    |    | ○  |    |           | ○ |
| 200 | ネジキ        | ツツジ科       |               |   |   |   |   |   |   |   |   |    |    |    |    |    |    | ○  | ○         | ○ |
| 201 | ホツツジ       | ツツジ科       |               |   |   |   |   | ○ |   |   |   |    |    |    |    |    |    |    |           |   |
| 202 | マルバノイチヤクソウ | ツツジ科       |               |   |   |   |   |   |   |   |   |    | ○  | ○  |    |    |    |    |           | ○ |
| 203 | ヤマツツジ      | ツツジ科       | ●             |   |   | ○ | ○ | ○ |   |   |   |    | ●  |    |    |    |    |    | ○         |   |
| 204 | レンゲツツジ     | ツツジ科       |               |   |   |   |   | ○ |   |   |   |    | ○  | ●  |    |    |    |    |           | ○ |
| 205 | アオツツラフジ    | ツツラフジ科     |               |   |   |   |   |   | ○ |   |   | ○  |    | ●  |    | ○  | ○  |    |           | ○ |
| 206 | コウモリカズラ    | ツツラフジ科     |               | ○ | ○ |   |   |   |   |   |   |    |    |    |    |    |    |    |           | ○ |
| 207 | ツユクサ       | ツユクサ科      |               |   |   |   |   |   | ● |   | ○ |    |    |    |    |    |    |    |           |   |
| 208 | キツリフネ      | ツリフネソウ科    | ●             |   |   |   |   |   |   |   |   |    |    |    |    |    |    |    |           |   |
| 209 | ツリフネソウ     | ツリフネソウ科    |               | ○ |   |   |   |   | ● | ○ |   |    | ●  |    |    |    |    |    |           | ○ |
| 210 | タカトウダイ     | トウダイグサ科    |               |   |   |   |   |   |   |   | ○ |    |    | ○  |    |    |    |    |           |   |
| 211 | アマドコロ      | ナギイカダ科     |               |   |   |   |   |   | ○ |   | ● |    | ●  |    |    |    |    | ○  |           | ○ |
| 212 | オオバジャノヒゲ   | ナギイカダ科     |               |   |   |   |   |   |   | ○ |   |    |    |    |    |    |    |    |           |   |
| 213 | オオバノジャノヒゲ  | ナギイカダ科     |               |   | ○ |   |   |   |   |   |   |    |    |    |    |    |    |    |           |   |
| 214 | オモト        | ナギイカダ科     |               |   |   |   |   |   | ○ |   |   |    |    |    |    |    |    |    |           |   |
| 215 | ナルコユリ      | ナギイカダ科     |               | ○ |   |   |   |   |   |   |   |    | ●  |    |    |    |    | ○  | ○         | ○ |
| 216 | マイヅルソウ     | ナギイカダ科     | ●             |   |   |   |   |   |   |   |   |    | ●  |    |    |    |    |    |           |   |
| 217 | ミヤマナルコユリ   | ナギイカダ科     |               |   |   |   |   |   |   |   |   | ○  |    |    |    |    |    | ○  | ○         | ○ |
| 218 | ユキザサ       | ナギイカダ科     |               |   |   |   |   |   |   | ○ |   |    |    |    |    |    |    |    |           |   |
| 219 | ワニグチソウ     | ナギイカダ科     | ○             |   |   |   |   |   |   |   |   |    |    |    |    |    |    |    |           | ○ |
| 220 | ウシハコベ      | ナデシコ科      |               |   |   |   |   |   | ● |   |   |    |    |    |    |    |    |    |           |   |
| 221 | オオヤマフスマ    | ナデシコ科      | ●             | ● |   |   |   |   |   | ○ | ● |    | ●  |    |    |    |    |    |           | ○ |
| 222 | ナンバンハコベ    | ナデシコ科      | ○             |   |   |   |   |   |   |   |   |    |    |    |    |    |    |    |           | ○ |
| 223 | ハコベ        | ナデシコ科      |               |   |   |   |   |   |   |   |   |    | ●  |    |    |    |    |    |           |   |
| 224 | ニガキ        | ニガキ科       | ○             |   |   |   |   |   | ● |   |   |    | ●  |    |    |    |    |    |           | ○ |
| 225 | イワウメヅル     | ニシキギ科      |               |   |   |   |   |   |   | ○ |   |    |    |    |    |    |    |    |           | ○ |
| 226 | オオツリバナ     | ニシキギ科      |               |   |   |   |   |   |   |   |   |    |    |    |    |    |    |    | ○         | ○ |
| 227 | ツリバナ       | ニシキギ科      | ○             |   |   |   |   |   | ○ |   |   | ○  | ○  | ○  |    | ○  |    |    | ○         | ○ |
| 228 | ツルウメモドキ    | ニシキギ科      |               |   |   |   |   |   |   |   |   | ○  |    |    |    |    |    |    |           | ○ |
| 229 | ツルマサキ      | ニシキギ科      | ○             |   |   |   |   |   | ● |   |   | ○  | ●  |    |    |    |    |    |           | ○ |
| 230 | ニシキギ       | ニシキギ科      |               | ○ |   |   |   |   | ○ |   |   | ○  |    |    | ○  | ○  |    |    |           | ○ |
| 231 | マユミ        | ニシキギ科      |               |   | ○ |   |   |   |   |   |   | ○  |    |    |    |    |    |    |           | ○ |
| 232 | ケヤキ        | ニレ科        | ○             | ○ | ○ |   |   | ○ | ○ | ○ | ○ |    | ●  |    | ○  | ○  |    |    |           | ○ |
| 233 | ハルニレ       | ニレ科        | ●             |   |   |   |   |   |   |   |   |    |    |    |    |    |    |    |           |   |
| 234 | ヒメニラ       | ネギ科        |               | ● |   |   |   |   |   |   |   |    |    |    |    |    |    |    |           |   |
| 235 | サワフタギ      | ハイノキ科      | ○             |   | ○ | ○ | ○ | ○ | ○ | ○ |   | ○  | ○  | ○  | ●  | ○  |    | ○  | ○         | ○ |
| 236 | ハエドクソウ     | ハエドクソウ科    | ○             | ○ | ○ |   |   |   | ○ | ○ |   |    | ●  |    | ○  |    | ○  |    |           | ○ |
| 237 | ミゾホオズキ     | ハエドクソウ科    |               | ● |   |   |   |   |   |   |   |    |    |    |    |    |    |    |           |   |
| 238 | ムラサキサギゴケ   | ハエドクソウ科    | ●             |   |   |   |   |   |   |   |   |    |    |    |    |    |    |    |           |   |
| 239 | ハナイカダ      | ハナイカダ科     | ○             | ● | ○ |   |   |   |   |   |   | ○  |    |    |    | ○  |    |    |           | ○ |
| 240 | ママコナ       | ハマウツボ科     |               |   |   |   |   |   |   | ○ |   |    |    |    |    |    |    |    | ○         | ○ |
| 241 | ミヤマママコナ    | ハマウツボ科     |               |   |   |   |   |   |   |   |   | ○  |    |    |    |    |    |    |           | ○ |
| 242 | アズキナシ      | バラ科        |               |   |   | ○ |   |   |   |   |   |    |    |    |    |    |    |    |           | ○ |
| 243 | ウワミズザクラ    | バラ科        | ○             |   |   | ○ |   |   | ● |   |   |    | ○  | ○  | ○  |    |    |    | ○         | ○ |
| 244 | オオヤマザクラ    | バラ科        |               |   |   |   |   |   |   |   |   |    |    |    |    |    |    |    | ○         | ○ |
| 245 | カスミザクラ     | バラ科        |               |   | ○ | ○ |   |   |   |   | ● |    | ○  | ●  | ○  | ○  | ○  | ○  | ○         | ○ |
| 246 | カマツカ       | バラ科        |               |   |   |   |   |   |   |   |   |    |    |    |    |    |    |    | ○         | ○ |
| 247 | キジムシロ      | バラ科        |               |   |   | ● |   |   |   |   | ● |    |    |    |    |    |    |    |           |   |

| No. | 種の和名      | 科の和名 (APG) | 調査地点 (メッシュ番号) |   |   |   |   |   |   |   |   |    |    |    |    |    | 標本の<br>有無 |    |    |   |   |   |
|-----|-----------|------------|---------------|---|---|---|---|---|---|---|---|----|----|----|----|----|-----------|----|----|---|---|---|
|     |           |            | 1             | 2 | 3 | 4 | 5 | 6 | 7 | 8 | 9 | 10 | 11 | 12 | 13 | 14 |           | 15 | 16 |   |   |   |
| 248 | キンミズヒキ    | バラ科        |               |   |   |   |   |   |   |   | ○ |    | ●  | ○  |    |    |           |    |    |   |   |   |
| 249 | クサボケ      | バラ科        |               |   |   |   |   |   | ○ |   |   |    |    |    |    |    |           |    |    |   |   |   |
| 250 | クマイチゴ     | バラ科        | ●             |   |   |   |   |   |   | ○ |   |    | ○  |    |    |    |           |    |    |   |   |   |
| 251 | ザイフリボク    | バラ科        |               |   |   |   |   |   |   |   |   |    |    |    |    |    |           |    |    | ○ |   | ○ |
| 252 | サナギイチゴ    | バラ科        | ○             | ○ |   |   |   |   | ● |   |   |    |    |    |    |    |           |    |    |   |   | ○ |
| 253 | シモツケ      | バラ科        |               |   |   |   |   |   |   |   |   | ○  |    |    |    |    |           |    |    |   |   | ○ |
| 254 | ズミ        | バラ科        |               |   |   |   |   |   |   |   |   |    |    |    |    |    | ○         |    |    |   |   | ○ |
| 255 | ダイコンソウ    | バラ科        | ○             | ○ | ○ |   |   |   |   |   |   |    |    |    |    | ○  |           |    |    |   |   | ○ |
| 256 | チョウジザクラ   | バラ科        |               |   |   |   |   |   | ○ | ○ |   |    |    |    |    |    |           |    |    |   |   | ○ |
| 257 | テリハノイバラ   | バラ科        |               |   |   |   |   |   |   |   |   | ○  |    |    |    | ○  | ○         |    |    |   |   | ○ |
| 258 | ナワシロイチゴ   | バラ科        |               |   |   |   |   |   |   |   |   |    | ●  |    |    |    |           |    |    |   |   |   |
| 259 | ニガイチゴ     | バラ科        |               |   |   | ○ | ○ | ○ |   | ○ |   | ○  | ●  | ○  |    | ○  |           |    |    |   |   | ○ |
| 260 | ノイバラ      | バラ科        | ○             |   | ○ |   |   |   |   |   |   |    | ●  | ○  | ○  | ○  |           |    |    |   |   | ○ |
| 261 | マメザクラ     | バラ科        |               |   |   |   |   |   |   |   |   | ○  |    |    |    |    |           |    |    |   |   | ○ |
| 262 | ミツバツチグリ   | バラ科        | ●             |   |   | ○ |   |   |   | ○ |   |    | ●  | ○  | ●  |    |           |    |    |   |   | ○ |
| 263 | ミヤマザクラ    | バラ科        |               |   |   |   |   |   | ○ | ○ |   |    | ○  |    | ○  |    |           |    | ○  | ○ |   | ○ |
| 264 | モミジイチゴ    | バラ科        | ●             |   |   | ○ |   |   |   | ○ | ○ |    | ●  |    | ○  |    |           |    |    |   |   | ○ |
| 265 | ヤマブキ      | バラ科        | ○             | ○ | ○ |   |   |   |   | ○ | ○ |    | ●  |    |    |    |           |    |    |   |   | ○ |
| 266 | サワラ       | ヒノキ科       |               |   |   |   |   |   |   |   | ○ |    | ○  |    |    |    |           |    |    |   |   |   |
| 267 | ネズミサシ     | ヒノキ科       |               |   |   |   |   |   |   |   |   |    | ○  |    | ●  | ○  | ○         | ○  | ○  | ○ |   | ○ |
| 268 | ヒノキ       | ヒノキ科       |               |   |   |   |   |   | ○ |   |   |    |    |    | ○  |    |           |    |    |   |   |   |
| 269 | イノコツチ     | ヒユ科        |               |   |   |   |   |   |   |   |   |    |    | ○  |    |    |           |    |    |   |   | ○ |
| 270 | フサザクラ     | フサザクラ科     | ○             | ○ |   |   |   |   |   |   |   |    |    |    |    |    |           |    |    |   |   | ○ |
| 271 | エビヅル      | ブドウ科       |               |   |   |   |   |   |   |   |   |    |    | ○  |    |    |           |    |    |   |   |   |
| 272 | ノブドウ      | ブドウ科       | ○             |   |   | ○ | ○ | ○ | ○ | ○ |   |    |    | ○  |    |    |           |    |    |   |   | ○ |
| 273 | クリ        | ブナ科        | ●             |   |   | ○ | ○ | ○ | ○ |   | ○ | ○  | ○  | ○  | ○  | ○  |           |    |    |   | ○ | ○ |
| 274 | コナラ       | ブナ科        | ○             | ● | ○ |   | ○ | ○ | ○ | ○ | ○ | ○  | ●  | ○  | ○  | ○  | ○         | ○  | ○  | ○ |   |   |
| 275 | ミズナラ      | ブナ科        |               |   |   |   |   |   |   |   | ○ |    |    |    | ○  |    | ○         |    |    |   |   | ○ |
| 276 | ミツバベンケイソウ | ベンケイソウ科    | ○             |   |   |   |   |   | ● |   |   |    |    |    |    |    |           |    |    |   |   | ○ |
| 277 | サルナシ      | マタタビ科      | ○             |   |   |   |   |   |   |   |   |    |    |    |    |    |           |    |    |   |   | ○ |
| 278 | マタタビ      | マタタビ科      | ○             |   |   |   |   |   |   |   |   |    | ●  |    |    |    |           |    |    |   |   | ○ |
| 279 | チョウセンゴミシ  | マツブサ科      | ○             | ○ |   |   |   |   |   |   |   |    |    |    |    |    |           |    |    |   |   | ○ |
| 280 | アカマツ      | マツ科        |               |   |   | ○ |   |   |   | ○ | ○ | ○  | ○  |    | ○  | ○  | ○         |    |    |   |   |   |
| 281 | カラマツ      | マツ科        | ○             | ● |   |   | ○ | ○ | ○ | ○ |   | ○  | ○  |    | ○  |    |           |    |    |   |   |   |
| 282 | ナンテンハギ    | マメ科        |               |   |   |   |   |   | ○ |   | ○ |    |    | ○  |    |    |           |    |    |   |   | ○ |
| 283 | イタチササゲ    | マメ科        |               | ● |   |   |   |   |   |   | ○ |    |    |    | ○  |    |           |    |    |   |   | ○ |
| 284 | イヌエンジュ    | マメ科        |               |   |   |   |   |   |   |   |   |    |    |    |    |    |           |    |    | ○ | ○ | ○ |
| 285 | クズ        | マメ科        | ○             |   |   |   |   |   | ○ |   | ○ |    |    |    | ○  |    |           |    |    |   |   |   |
| 286 | シロツメクサ    | マメ科        |               |   |   |   |   |   |   |   |   |    |    | ○  |    |    |           |    |    |   |   |   |
| 287 | ヌスビトハギ    | マメ科        | ○             | ○ |   | ○ |   |   |   | ○ |   |    | ●  | ○  |    |    |           |    |    |   |   | ○ |
| 288 | ネコハギ      | マメ科        |               |   |   |   |   |   |   |   | ○ |    |    |    |    |    |           |    |    |   |   | ○ |
| 289 | ハリエンジュ    | マメ科        |               |   | ○ |   |   |   |   | ○ |   |    | ●  | ○  |    | ○  | ○         | ○  | ○  | ○ |   | ○ |
| 290 | フジ        | マメ科        | ○             |   | ○ |   |   |   | ○ | ○ |   |    | ●  | ○  | ○  | ○  |           |    |    |   | ○ | ○ |
| 291 | マルバハギ     | マメ科        |               |   |   |   |   |   |   |   |   |    |    |    |    |    |           |    |    | ○ |   | ○ |
| 292 | メドハギ      | マメ科        |               |   |   |   |   |   |   |   |   |    |    | ○  |    |    |           |    |    |   |   |   |
| 293 | ヤブマメ      | マメ科        |               |   |   |   | ○ |   | ○ | ○ |   |    |    |    |    |    |           |    |    |   |   |   |
| 294 | ヤマハギ      | マメ科        |               |   |   | ○ |   | ○ |   |   |   |    |    | ○  |    |    |           |    |    |   |   |   |
| 295 | ヨツバハギ     | マメ科        |               |   |   |   |   |   |   |   | ○ |    |    |    |    |    |           |    |    |   |   | ○ |
| 296 | イヌザンショウ   | ミカン科       |               |   |   | ○ | ○ |   |   | ○ | ○ | ○  |    | ○  | ●  |    |           |    |    |   |   | ○ |
| 297 | コクサギ      | ミカン科       | ○             |   | ○ |   |   |   | ● |   |   |    |    |    |    |    |           |    |    |   |   | ○ |

| No. | 種の和名      | 科の和名 (APG) | 調査地点 (メッシュ番号) |   |   |   |   |   |   |   |   |    |    |    |    |    |    |    | 標本の<br>有無 |
|-----|-----------|------------|---------------|---|---|---|---|---|---|---|---|----|----|----|----|----|----|----|-----------|
|     |           |            | 1             | 2 | 3 | 4 | 5 | 6 | 7 | 8 | 9 | 10 | 11 | 12 | 13 | 14 | 15 | 16 |           |
| 298 | サンショウ     | ミカン科       | ○             |   |   |   |   |   |   | ○ |   | ●  |    | ○  | ○  |    |    |    |           |
| 299 | ミズキ       | ミズキ科       | ○             | ○ | ○ |   |   |   | ○ |   | ○ |    | ●  | ○  | ○  | ○  | ○  |    | ○         |
| 300 | ミツバウツギ    | ミツバウツギ科    | ○             | ○ | ○ |   |   |   | ● | ○ |   |    | ○  | ●  |    |    |    |    | ○         |
| 301 | イタヤカエデ    | ムクロジ科      |               |   | ○ |   |   |   |   |   |   |    |    |    | ○  |    |    |    |           |
| 302 | イトマキイタヤ   | ムクロジ科      | ○             |   |   |   |   |   |   |   |   |    |    |    |    |    |    |    | ○         |
| 303 | イロハモミジ    | ムクロジ科      |               |   |   |   |   | ○ |   |   |   |    |    |    |    |    |    |    |           |
| 304 | ウリカエデ     | ムクロジ科      | ○             |   |   | ○ |   |   | ○ |   |   |    | ○  | ○  |    | ○  | ○  |    | ○         |
| 305 | ウリハダカエデ   | ムクロジ科      | ○             |   | ○ |   | ○ |   |   |   | ○ | ○  | ○  |    | ○  |    | ○  |    | ○         |
| 306 | オオモミジ     | ムクロジ科      | ○             | ○ | ○ |   |   | ○ | ○ |   |   |    |    |    |    |    |    | ○  | ○         |
| 307 | カラコギカエデ   | ムクロジ科      | ○             |   |   |   |   |   | ○ |   |   |    | ●  |    | ○  |    |    |    | ○         |
| 308 | コハウチワカエデ  | ムクロジ科      |               |   |   |   |   |   |   |   |   |    |    |    |    |    |    | ○  | ○         |
| 309 | コミネカエデ    | ムクロジ科      |               |   |   |   |   |   |   |   | ○ |    |    |    |    |    |    |    | ○         |
| 310 | コヨウラクツツジ  | ムクロジ科      |               |   |   | ● |   |   |   |   |   |    |    |    |    |    |    |    |           |
| 311 | ヒトツバカエデ   | ムクロジ科      |               |   |   | ○ |   |   |   |   |   |    |    |    |    |    |    |    |           |
| 312 | フカギレオオモミジ | ムクロジ科      |               | ○ |   |   |   |   |   | ○ |   |    |    |    | ○  |    |    |    | ○         |
| 313 | イカリソウ     | メギ科        |               |   |   |   |   |   | ● | ○ |   |    |    | ●  |    |    |    |    |           |
| 314 | メギ        | メギ科        |               |   |   |   |   |   |   |   |   |    |    |    |    |    |    | ○  | ○         |
| 315 | ルイヨウボタン   | メギ科        | ○             | ○ |   |   |   |   | ● |   |   |    |    | ●  |    |    |    |    | ○         |
| 316 | アオダモ      | モクセイ科      | ●             |   |   |   |   |   |   | ○ |   |    |    | ●  |    |    |    | ○  | ○         |
| 317 | イボタノキ     | モクセイ科      |               | ○ | ○ |   | ○ |   |   | ○ |   |    |    | ●  |    | ○  |    | ○  | ○         |
| 318 | マルバアオダモ   | モクセイ科      |               |   |   | ○ |   |   |   |   |   |    |    | ○  |    |    |    |    | ○         |
| 319 | コブシ       | モクレン科      | ○             | ○ |   |   |   |   | ○ |   | ○ | ○  | ○  |    | ○  | ○  | ○  |    | ○         |
| 320 | ホオノキ      | モクレン科      |               | ● |   |   | ○ |   |   |   |   |    |    |    |    |    |    |    |           |
| 321 | アオハダ      | モチノキ科      | ●             |   |   |   |   |   |   |   |   | ○  | ○  |    | ○  |    |    | ○  | ○         |
| 322 | イヌツゲ      | モチノキ科      |               |   |   | ○ |   |   |   |   |   |    |    |    | ●  |    |    | ○  | ○         |
| 323 | ウメモドキ     | モチノキ科      |               |   |   | ○ |   |   |   |   |   |    | ○  |    |    | ○  | ○  | ○  | ○         |
| 324 | ソヨゴ       | モチノキ科      |               |   |   | ○ | ○ |   |   |   |   | ○  | ○  |    | ●  | ○  |    | ○  | ○         |
| 325 | フウリンウメモドキ | モチノキ科      |               |   |   |   |   |   |   |   |   | ○  |    |    |    |    |    |    | ○         |
| 326 | オカトラノオ    | ヤブコウジ科     |               |   |   |   |   |   |   | ○ |   |    |    |    |    |    |    |    |           |
| 327 | コナスビ      | ヤブコウジ科     |               |   |   |   |   |   |   | ○ |   |    |    |    |    |    |    |    | ○         |
| 328 | ミヤマコナスビ   | ヤブコウジ科     |               | ● |   |   |   |   |   |   |   |    |    |    |    |    |    |    |           |
| 329 | ヨウシュヤマゴボウ | ヤマゴボウ科     |               |   |   |   |   |   |   | ○ |   |    |    | ○  |    |    |    |    |           |
| 330 | ウチワドコロ    | ヤマノイモ科     | ○             | ○ | ○ |   |   |   |   | ○ |   |    |    | ●  |    |    |    |    | ○         |
| 331 | オニドコロ     | ヤマノイモ科     |               |   |   |   |   |   |   |   |   |    |    |    |    |    |    | ○  | ○         |
| 332 | タチドコロ     | ヤマノイモ科     |               | ● | ○ | ○ | ○ |   |   | ○ | ○ |    |    | ○  | ○  | ●  | ○  |    | ○         |
| 333 | ヤマノイモ     | ヤマノイモ科     |               |   |   |   |   |   |   | ○ |   |    |    | ●  |    |    |    |    |           |
| 334 | アカショウマ    | ユキノシタ科     |               | ● |   |   |   |   | ● |   |   |    |    | ●  |    |    |    |    |           |
| 335 | ツルネコノメソウ  | ユキノシタ科     |               | ● |   |   |   |   |   |   |   |    |    |    |    |    |    |    |           |
| 336 | ニッコウネコノメ  | ユキノシタ科     |               | ● |   |   |   |   |   |   |   |    |    |    |    |    |    |    |           |
| 337 | ネコノメソウ    | ユキノシタ科     |               | ● |   |   |   |   |   |   |   |    |    |    |    |    |    |    |           |
| 338 | ウバユリ      | ユリ科        |               |   |   |   |   |   | ● | ○ |   |    |    | ●  |    |    |    |    |           |
| 339 | タケシマラン    | ユリ科        |               | ● | ○ |   |   |   |   |   |   |    |    |    |    |    |    |    |           |
| 340 | オニノヤガラ    | ラン科        |               |   |   |   |   | ○ |   |   |   |    |    |    |    |    |    |    | ○         |
| 341 | クモキリソウ    | ラン科        |               | ○ |   |   |   |   | ○ |   |   |    |    |    |    |    |    |    | ○         |
| 342 | ササバギンラン   | ラン科        |               |   |   |   |   |   |   |   |   |    |    | ●  |    |    |    | ○  |           |
| 343 | シュンラン     | ラン科        |               |   |   |   |   |   |   | ● |   |    |    |    |    |    |    |    |           |
| 344 | ミヤマウズラ    | ラン科        |               |   |   |   |   |   | ○ |   |   |    | ○  | ○  |    |    |    |    | ○         |
| 345 | リョウブ      | リョウブ科      | ●             |   |   |   |   |   |   |   |   | ○  | ○  |    |    |    | ○  |    | ○         |
| 346 | ツルリンドウ    | リンドウ科      |               |   |   |   | ○ |   |   |   |   | ○  |    |    |    |    |    |    | ○         |
| 347 | フデリンドウ    | リンドウ科      |               |   |   |   |   |   |   | ● |   |    |    |    |    |    |    |    |           |

| No. | 種の和名     | 科の和名 (APG) | 調査地点 (メッシュ番号) |     |    |    |    |     |    |    |    |    |     |    |    |    |    |    | 標本の<br>有無 |   |
|-----|----------|------------|---------------|-----|----|----|----|-----|----|----|----|----|-----|----|----|----|----|----|-----------|---|
|     |          |            | 1             | 2   | 3  | 4  | 5  | 6   | 7  | 8  | 9  | 10 | 11  | 12 | 13 | 14 | 15 | 16 |           |   |
| 348 | オオカメノキ   | レンブクソウ科    |               |     |    |    |    |     |    |    |    |    |     |    |    |    |    |    | ○         | ○ |
| 349 | オトコヨウズメ  | レンブクソウ科    |               |     |    | ○  | ○  |     |    |    |    |    | ○   | ○  | ○  | ●  | ○  | ○  | ○         | ○ |
| 350 | ガマズミ     | レンブクソウ科    | ○             |     |    |    | ○  | ○   |    |    |    | ○  | ○   | ●  |    | ○  |    | ○  | ○         | ○ |
| 351 | カンボク     | レンブクソウ科    |               | ○   | ○  |    |    |     |    |    |    |    |     |    |    |    |    |    |           |   |
| 352 | コバノガマズミ  | レンブクソウ科    |               |     |    | ○  |    |     |    |    |    |    | ○   | ●  |    | ○  | ○  |    | ○         | ○ |
| 353 | ニワトコ     | レンブクソウ科    |               | ○   |    |    |    |     |    | ○  |    |    |     | ●  |    |    |    |    |           | ○ |
| 354 | ミヤマガマズミ  | レンブクソウ科    |               |     |    | ○  | ○  |     |    |    |    |    | ○   |    |    |    |    | ○  | ○         | ○ |
| 355 | レンブクソウ   | レンブクソウ科    | ●             | ●   |    |    |    |     |    |    |    |    |     |    |    |    |    |    |           |   |
| 356 | ヤブカンゾウ   | ワスレグサ科     | ○             |     |    |    |    |     |    |    |    |    |     |    |    |    |    |    |           | ○ |
| 357 | イワガネゼンマイ | イノモトソウ科    |               | ●   |    |    |    |     |    |    |    |    |     |    |    |    |    |    |           |   |
| 358 | クジャクシダ   | イノモトソウ科    |               | ●   |    |    |    |     |    |    |    |    |     |    |    |    |    |    |           |   |
| 359 | イヌワラビ    | イワデンダ科     | ○             | ○   | ○  |    |    |     | ●  | ○  | ○  |    |     | ●  |    |    |    |    |           | ○ |
| 360 | イワデンダ    | イワデンダ科     | ○             |     |    |    |    |     |    |    |    |    |     |    |    |    |    |    |           | ○ |
| 361 | オクヤマワラビ  | イワデンダ科     |               |     | ○  |    |    |     |    |    |    |    |     |    |    |    |    |    |           |   |
| 362 | ハクモウイノデ  | イワデンダ科     | ○             | ○   |    |    |    |     | ○  |    |    |    |     |    |    |    |    |    |           | ○ |
| 363 | ヘビノネゴザ   | イワデンダ科     |               |     | ○  | ○  | ○  |     |    | ○  | ○  |    |     | ○  |    |    |    |    |           | ○ |
| 364 | オシダ      | オシダ科       | ○             |     | ○  |    |    |     | ●  | ○  |    |    |     | ●  |    |    |    | ○  | ○         | ○ |
| 365 | クマワラビ    | オシダ科       |               | ○   |    |    |    |     |    |    |    |    |     |    |    |    |    |    |           | ○ |
| 366 | シノブカグマ   | オシダ科       |               |     |    |    |    |     |    |    |    |    |     | ○  |    |    |    |    |           | ○ |
| 367 | ジュウモンジシダ | オシダ科       |               | ○   |    |    |    |     |    |    |    |    |     |    |    |    |    |    |           |   |
| 368 | ツヤナシイノデ  | オシダ科       | ○             | ○   |    |    |    |     | ●  |    |    |    |     | ●  |    |    |    |    |           | ○ |
| 369 | ホソイノデ    | オシダ科       |               | ○   |    |    |    |     |    |    |    |    |     |    |    |    |    |    |           |   |
| 370 | ホソバナライシダ | オシダ科       | ○             | ○   |    |    | ○  |     |    |    |    |    |     |    |    |    |    |    |           | ○ |
| 371 | ミヤマクマワラビ | オシダ科       | ○             | ○   |    |    |    |     |    |    |    |    |     |    |    |    |    |    |           | ○ |
| 372 | ヤブソテツ    | オシダ科       |               | ●   |    |    |    |     |    |    |    |    |     |    |    |    |    |    |           |   |
| 373 | ヤマヤブソテツ  | オシダ科       | ○             | ○   | ○  |    |    |     |    |    |    |    |     |    |    |    |    |    |           | ○ |
| 374 | クサソテツ    | コウヤワラビ科    |               | ●   |    |    |    |     |    |    |    |    |     |    |    |    |    |    |           |   |
| 375 | オウレンシダ   | コバノイシカグマ科  | ○             |     |    |    |    |     |    |    |    |    |     |    |    |    |    |    |           | ○ |
| 376 | ワラビ      | コバノイシカグマ科  |               |     |    |    |    |     |    |    |    |    | ○   |    |    |    |    |    |           |   |
| 377 | シシガシラ    | シシガシラ科     | ●             |     |    |    | ○  | ○   | ○  |    |    | ○  | ○   |    |    |    |    | ○  |           | ○ |
| 378 | ゼンマイ     | ゼンマイ科      | ●             |     |    |    |    |     |    |    |    |    |     |    |    |    |    |    |           |   |
| 379 | トラノオシダ   | チャセンシダ科    | ○             |     |    |    |    |     |    | ○  |    |    |     |    |    |    |    |    |           | ○ |
| 380 | アカハナワラビ  | ハナヤスリ科     |               |     |    |    |    |     |    |    |    |    |     |    |    | ○  |    |    |           | ○ |
| 381 | フユノハナワラビ | ハナヤスリ科     |               |     |    |    |    |     | ○  |    |    |    |     |    |    |    | ○  |    |           | ○ |
| 382 | ヒカゲノカズラ  | ヒカゲノカズラ科   |               |     |    |    | ○  |     |    |    |    |    |     |    |    |    |    |    |           |   |
| 383 | マンネンスギ   | ヒカゲノカズラ科   |               | ●   |    |    | ○  |     |    |    |    |    | ○   |    |    |    |    |    |           | ○ |
| 合 計 |          |            | 129           | 113 | 54 | 65 | 58 | 101 | 77 | 79 | 40 | 54 | 153 | 68 | 80 | 46 | 47 | 47 | 205       |   |

同定できなかった植物

| No. | 種の和名        | 科の和名<br>(APG) | 調査地点 (メッシュ番号) |   |   |   |   |   |   |   |   |    |    |    |    |    |    | 標本の有<br>無 |    |
|-----|-------------|---------------|---------------|---|---|---|---|---|---|---|---|----|----|----|----|----|----|-----------|----|
|     |             |               | 1             | 2 | 3 | 4 | 5 | 6 | 7 | 8 | 9 | 10 | 11 | 12 | 13 | 14 | 15 |           |    |
| 1   | イネ科不明 1     |               |               |   |   |   |   |   |   |   |   |    |    | ○  |    |    |    |           | ○  |
| 2   | イネ科不明 2     |               |               |   |   |   |   |   |   |   |   |    |    |    |    |    |    | ○         | ○  |
| 3   | イネ科不明 3     |               |               |   |   |   |   |   |   |   |   |    |    |    |    |    |    |           |    |
| 4   | カエデ不明 1     |               |               |   | ○ |   |   |   |   |   |   |    |    |    |    |    |    |           |    |
| 5   | カエデ不明 2     |               |               |   |   |   |   |   |   |   |   |    |    |    | ○  |    |    |           |    |
| 6   | カヤツリグサ科不明 1 |               |               |   |   |   |   |   |   |   |   |    |    | ○  |    |    |    |           | ○  |
| 7   | カヤツリグサ科不明 2 |               |               |   |   |   |   | ○ |   |   |   |    |    |    |    |    |    |           |    |
| 8   | キク科不明 1     |               |               |   |   |   |   |   |   |   |   |    | ○  |    |    |    |    |           |    |
| 9   | サンキライ?      |               |               |   |   |   | ○ |   |   |   |   |    |    |    |    |    |    |           |    |
| 10  | スマレ不明       |               |               |   | ○ |   |   |   |   |   |   |    |    |    |    |    |    |           | ○  |
| 11  | 不明          |               |               |   |   |   |   |   |   |   |   |    | ○  |    |    |    |    |           | ○  |
| 12  | 不明          |               |               |   |   |   |   |   |   |   |   |    | ○  |    |    |    |    |           | ○  |
| 13  | 不明          |               |               |   |   |   |   |   |   |   |   |    | ○  |    |    |    |    |           | ○  |
| 14  | 不明          |               |               |   |   |   |   |   |   |   |   |    |    |    |    |    |    |           | ○  |
| 15  | 不明 1        |               |               | ○ |   |   |   |   |   |   |   |    |    |    |    |    |    |           | ○  |
| 16  | 不明 1 0      |               |               | ○ |   |   |   |   |   |   |   |    |    |    |    |    |    |           | ○  |
| 17  | 不明 1 1      |               |               |   |   |   |   |   |   |   |   |    |    |    |    |    |    | ○         | ○  |
| 18  | 不明 1 2      |               |               |   |   |   |   |   |   |   |   |    |    |    |    |    |    | ○         | ○  |
| 19  | 不明 1 3      |               |               |   |   |   |   |   |   |   |   |    |    |    |    |    |    | ○         |    |
| 20  | 不明 2        |               |               | ○ |   |   |   |   |   |   |   |    |    |    |    |    |    |           | ○  |
| 21  | 不明 3        |               |               | ○ |   |   |   |   |   |   |   |    |    |    |    |    |    |           | ○  |
| 22  | 不明 4        |               |               | ○ |   |   |   |   |   |   |   |    |    |    |    |    |    |           | ○  |
| 23  | 不明 5        |               |               | ○ |   |   |   |   |   |   |   |    |    |    |    |    |    |           | ○  |
| 24  | 不明 6        |               |               | ○ |   |   |   |   |   |   |   |    |    |    |    |    |    |           | ○  |
| 25  | 不明 7        |               |               | ○ |   |   |   |   |   |   |   |    |    |    |    |    |    |           | ○  |
| 26  | 不明 8        |               |               | ○ |   |   |   |   |   |   |   |    |    |    |    |    |    |           | ○  |
| 27  | 不明 9        |               |               | ○ |   |   |   |   |   |   |   |    |    |    |    |    |    |           | ○  |
| 28  | マメ科不明 1     |               |               |   |   |   |   |   |   |   |   |    |    |    |    |    |    | ○         |    |
| 29  | マメ科不明 2     |               |               |   |   |   |   |   |   |   |   |    |    | ○  |    |    |    |           |    |
| 合 計 |             |               | 10            | 1 | 1 | 0 | 1 | 1 | 0 | 3 | 2 | 0  | 0  | 2  | 2  | 0  | 4  |           | 20 |